

CARTA DE LLEGADA
VUELO POR INSTRUMENTOS - DESCENSO CONTINUO (CDA)

VAR 0° (2020)

TA 6000

APP 118.450
TWR 118.450

VITORIA
RWY 04

BLV1P CEGAM2P
DGO1J PPN1J
PPN1P NEA2P

CARTA BAJO AUTORIZACIÓN ATC
CHART UNDER ATC CLEARANCE

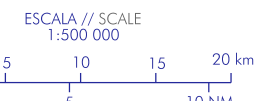
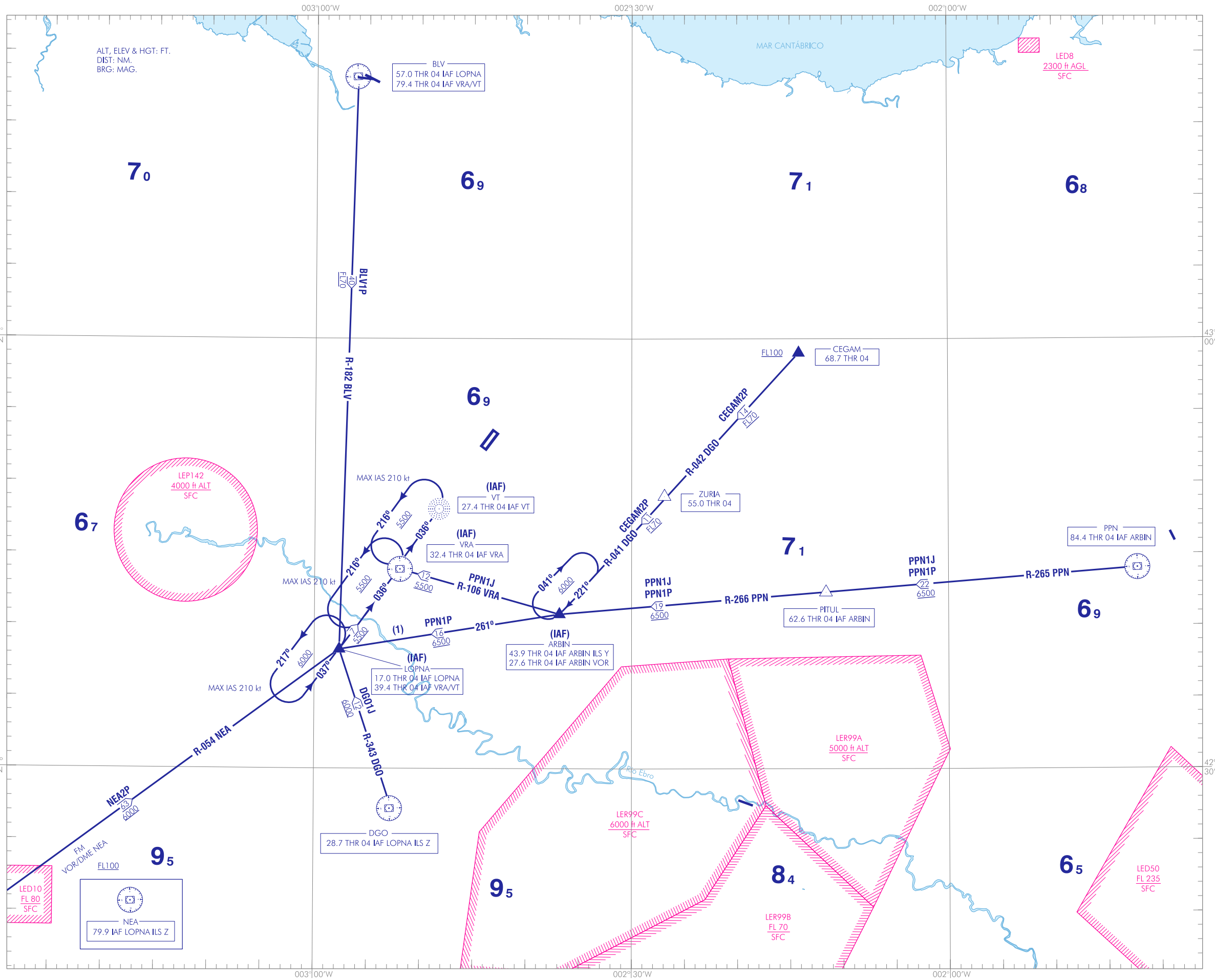
HORARIO DE OPERACIÓN DEL PROCEDIMIENTO:
PROCEDURE OPERATIONAL HOURS:

V: 21:00 - 05:00 ; I: 22:00 - 06:00

IDENT	COORD
ARBIN	42°40'47"N 002°36'50"W
DVOR/DME BLV	43°18'16"N 002°56'09"W
CEGAM	42°59'01"N 002°14'11"W
DVOR/DME DGO	42°27'12"N 002°52'50"W
LOPNA	42°38'19"N 002°57'39"W
DVOR/DME PPN	42°44'02"N 001°42'07"W
PITUL	42°42'03"N 002°11'36"W
VOR/DME NEA	42°01'39"N 004°06'33"W
VOR/DME VRA	42°43'55"N 002°51'56"W
NDB VT	42°48'07"N 002°48'15"W
ZURIA	42°49'03"N 002°26'59"W

(1) ARBIN-LOPNA: TRAMO A ESTIMA NO OACI. //
NON ICAO DEAD RECKONING SEGMENT.

CAMBIOS: DECLINACIÓN MAGNÉTICA. ACTUALIZACIÓN DE RUMBOS Y RADIALES; NOTA EN TRAMO ARBIN-LOPNA. //
CHANGES: MAGNETIC VARIATION; UPDATE OF HEADINGS AND RADIALS; NOTE ON ARBIN-LOPNA SEGMENT.



INTENCIONADAMENTE EN BLANCO
INTENTIONALLY BLANK

VITORIA AD

LLEGADAS POR INSTRUMENTOS - DESCENSO CONTINUO (CDA)

INSTRUMENT ARRIVALS - CONTINUOUS DESCENT (CDA)

HORARIO DE OPERACIÓN DEL PROCEDIMIENTO:
V: 21:00 - 05:00; I: 22:00 - 06:00

PROCEDURE OPERATIONAL HOURS:
V: 21:00 - 05:00; I: 22:00 - 06:00

NOTA: CARTA BAJO AUTORIZACIÓN ATC.

NOTE: CHART UNDER ATC CLEARANCE.

PISTA 04

RUNWAY 04

LLEGADA BILBAO UNO PAPA (BLV1P)

DVOR/DME BLV, LOPNA (IAF), VOR/DME VRA (IAF), NDB VT (IAF).

BILBAO ONE PAPA ARRIVAL (BLV1P)

DVOR/DME BLV, LOPNA (IAF), VOR/DME VRA (IAF), NDB VT (IAF).

→ LLEGADA CEGAM DOS PAPA (CEGAM2P)

CEGAM, ZURIA, ARBIN (IAF), VOR/DME VRA (IAF), NDB VT (IAF).

CEGAM TWO PAPA ARRIVAL (CEGAM2P)

CEGAM, ZURIA, ARBIN (IAF), VOR/DME VRA (IAF), NDB VT (IAF).

LLEGADA DOMINGO UNO JULIETT (DGO1J)

DVOR/DME DGO, LOPNA (IAF), VOR/DME VRA (IAF), NDB VT (IAF).

DOMINGO ONE JULIETT ARRIVAL (DGO1J)

DVOR/DME DGO, LOPNA (IAF), VOR/DME VRA (IAF), NDB VT (IAF).

LLEGADA PAMPLONA UNO JULIETT (PPN1J)

DVOR/DME PPN, PITUL, ARBIN (IAF), VOR/DME VRA (IAF), NDB VT (IAF).

PAMPLONA ONE JULIETT ARRIVAL (PPN1J)

DVOR/DME PPN, PITUL, ARBIN (IAF), VOR/DME VRA (IAF), NDB VT (IAF).

LLEGADA PAMPLONA UNO PAPA (PPN1P)

DVOR/DME PPN, PITUL, ARBIN (IAF), LOPNA (IAF), VOR/DME VRA (IAF), NDB VT (IAF).

PAMPLONA ONE PAPA ARRIVAL (PPN1P)

DVOR/DME PPN, PITUL, ARBIN (IAF), LOPNA (IAF), VOR/DME VRA (IAF), NDB VT (IAF).

→ LLEGADA TABANERA DOS PAPA (NEA2P)

VOR/DME NEA, LOPNA (IAF), VOR/DME VRA (IAF), NDB VT (IAF).

TABANERA TWO PAPA ARRIVAL (NEA2P)

VOR/DME NEA, LOPNA (IAF), VOR/DME VRA (IAF), NDB VT (IAF).

INTENCIONADAMENTE EN BLANCO
INTENTIONALLY BLANK