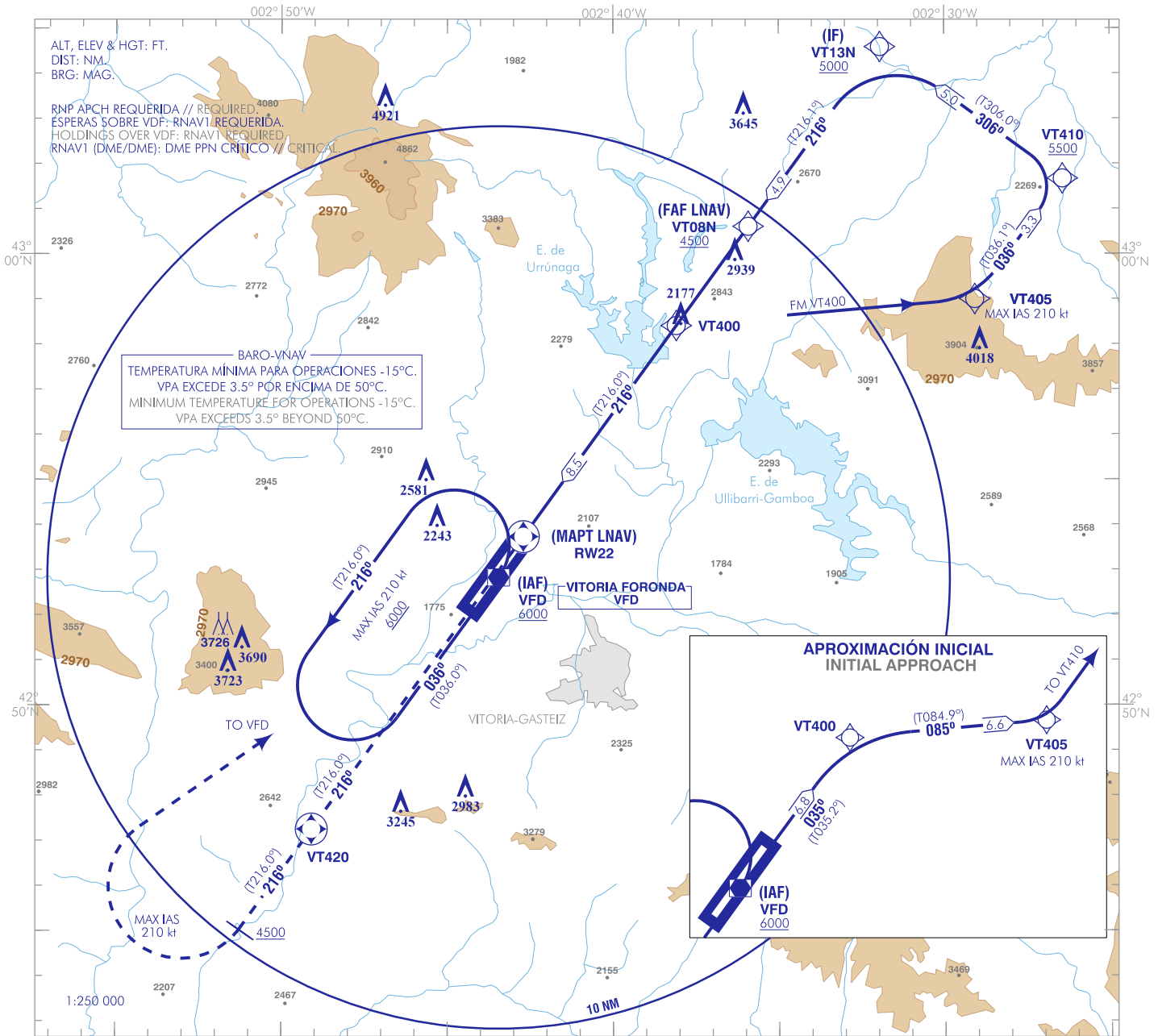


CARTA DE APROXIMACIÓN  
POR INSTRUMENTOS-OACI

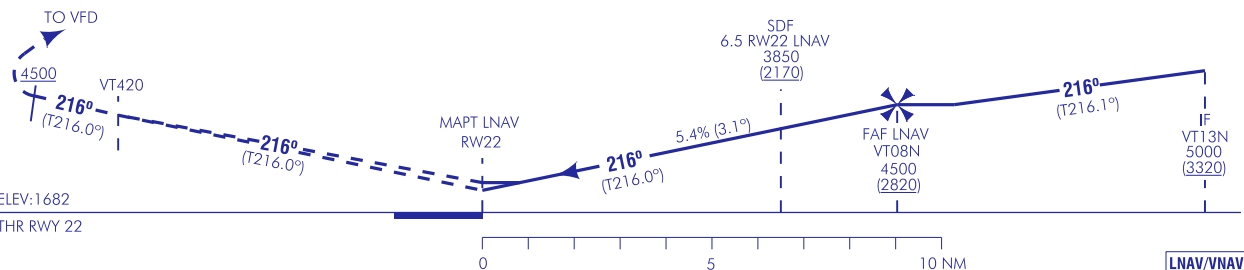
ELEV AD  
1682  
VAR 0° (2020)

APP 118.450 MHz  
TWR 118.450 MHz  
GMC 121.805 C  
ATIS 119.355 C

VITORIA  
RNP Y  
RWY 22



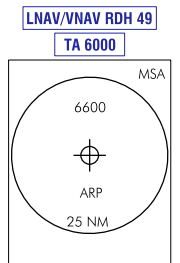
**FRUSTRADA:** SUBIR EN CURSO MAGNÉTICO 216° HASTA VT420. CONTINUAR ASCENSO EN CURSO MAGNÉTICO 216° HASTA ALCANZAR 4500, VIRAR A LA DERECHA (IAS MAX 210 kt) DIRECTO A VFD SUBIENDO A 6000 PARA INTEGRARSE A LA ESPERA.  
**MISSED APCH:** CLIMB ON MAGNETIC COURSE 216° UP TO VT420. CONTINUE CLIMBING ON MAGNETIC COURSE 216° UP TO REACH 4500. TURN RIGHT (MAX IAS 210 kt) DIRECT TO VFD CLIMBING TO 6000 TO JOIN THE HOLDING.



HGT REF ELEV AD		OCA/H	A	B	C	D
STA	LNAV	2.5%	2530 (850)			
	LNAV/VNAV	2.5%	2250 (570)	2260 (580)	2280 (600)	2300 (620)
En circuito (H) sobre Circling (H) over		1682	2560 (880)	2900 (1220)	3430 (1750)	4100 (2420)

GS	kt	80	100	120	140	160	180
FAF-THR:	mins						
FAF-MAPT:	mins						
ROD: 5.4 %	ft/min	434	543	652	760	869	977

ALT/HGT RW04 FNA												
13	12	11	10	9	8	7	6	5	4	3	2	1
					4340 (2660)	4020 (2340)	3690 (2010)	3370 (1680)	3040 (1360)	2710 (1030)		



CARTA NUEVA.  
NEW CHART.

VITORIA AD

REQUISITOS DE LA BASE DE DATOS AERONÁUTICA  
AERONAUTICAL DATABASE REQUIREMENTS

PROCEDIMIENTOS DE APROXIMACIÓN POR INSTRUMENTOS // INSTRUMENT APPROACH PROCEDURES

RNP Y RWY 22

COORDENADAS WAYPOINTS // WAYPOINTS COORDINATES	
WPT	COORD
VFD (IAF)	425250.3N 0024327.7W
VT400	425824.7N 0023805.6W
VT405	425859.9N 0022905.0W
VT410	430140.0N 0022625.8W
VT13N (IF)	430436.4N 0023156.8W
VT08N (FAF LNAV)	430036.7N 0023554.9W
RW22 (MAPT LNAV)	425344.2N 0024242.8W
VT420	424715.2N 0024905.7W
Aproximación final APV Baro (LNAV/VNAV) - Pendiente (Ángulo de descenso) // APV Baro final approach (LNAV/VNAV) - Slope (Descent angle)	
5.36% (3.07°)	
Aproximación final de no precisión (LNAV) – Pendiente (Ángulo de descenso) // Non-precision final approach (LNAV) - Slope (Descent angle)	
5.36% (3.07°)	

DME CRÍTICO // CRITICAL DME		
INSTALACIÓN (ID) FACILITY (ID)	FREQ / CH	COORD
PAMPLONA (PPN)	112.30 MHz CH 70X	424401.6986N 0014206.5871W

DESCRIPCIÓN TABULAR DEL PROCEDIMIENTO PROCEDURE TABULAR DESCRIPTION											
Número de serie Serial number	Descriptor de trayectoria Path Terminator	Identificador de punto de recorrido Waypoint identifier	Sobrevuelo Fly-over	Curso/Derrota Course/Track °M (°T)	Variación magnética Magnetic variation	Distancia Distance (NM)	Dirección de viraje Turn direction	Altitud Altitude (ft)	Velocidad Speed (kt)	VPA/TCH (°/ft)	Especificación de navegación Navigation specification
<b>VFD (IAF)</b>											
001	IF	VFD	–	–	+0.3	–	–	+6000	–	–	RNP APCH
002	TF	VT400	–	035 (035.3)	+0.3	6.8	–	–	–	–	RNP APCH
003	TF	VT405	–	085 (084.9)	+0.3	6.6	–	–	-210	–	RNP APCH
004	TF	VT410	–	036 (036.1)	+0.3	3.3	–	+5500	–	–	RNP APCH
005	TF	VT13N	–	306 (306.0)	+0.3	5.0	–	+5000	–	–	RNP APCH
006	TF	VT08N	–	216 (216.1)	+0.3	4.9	–	+4500	–	–	RNP APCH
007	TF	RW22	Y	216 (216.0)	+0.3	8.5	–	+1732	–	3.1/49	RNP APCH
008	CF	VT420	Y	216 (216.0)	+0.3	–	–	–	–	–	RNP APCH
009	CA	–	–	216 (216.0)	+0.3	–	–	+4500	–	–	RNP APCH
010	DF	VFD	–	–	+0.3	–	R	+6000	-210	–	RNP APCH

CIRCUITOS DE ESPERA // HOLDING PATTERN										
Descriptor de trayectoria Path terminator	Identificador de punto de recorrido Waypoint identifier	Sobrevuelo Fly-over	Curso/Derrota Course/Track °M (°T)	Variación magnética Magnetic variation	Distancia/ Tiempo de alejamiento Distance/ Outbound time	Dirección de viraje Turn direction	Altitud MNM MNM altitude (ft)	Altitud MAX MAX altitude (ft)	Velocidad Speed (kt)	Especificación de navegación Navigation specification
HM	VFD	–	036 (036.0)	+0.3	1 MIN	L	6000	–	-210	RNAV1