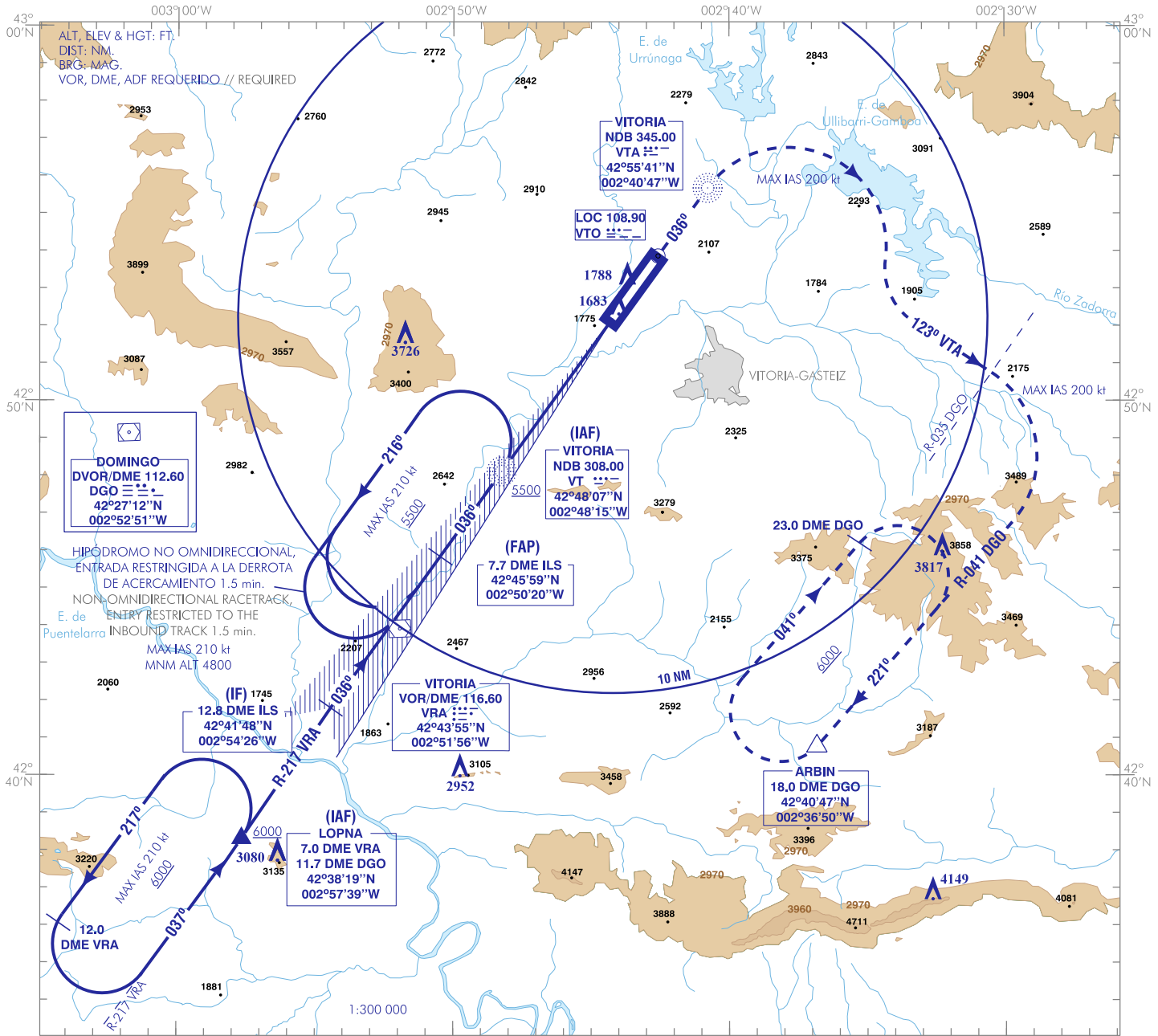


CARTA DE APROXIMACIÓN  
POR INSTRUMENTOS-OACI

ELEV AD  
1682  
VAR 0° (2020)

APP 118.450  
TWR 118.450  
GMC 121.800  
ATIS 119.350

VITORIA  
ILS Z  
RWY 04

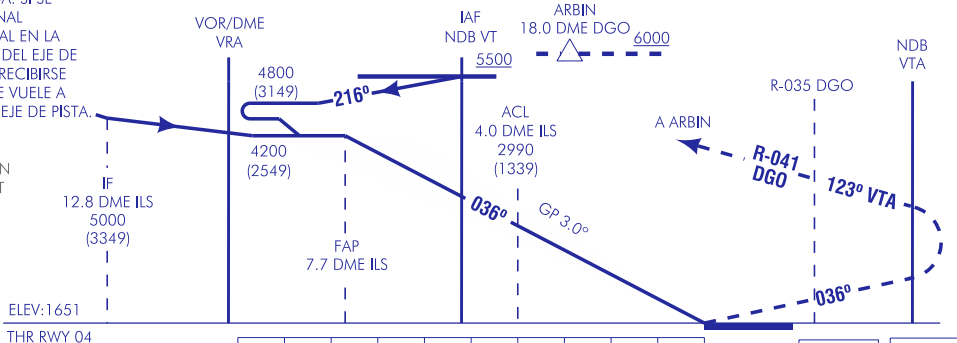


**FRUSTRADA:** SUBIR DIRECTO A NDB VTA, VIRAR A LA DERECHA (IAS MAX 200 kt) PARA SEGUIR RUTA MAGNÉTICA 123° NDB VTA. AL CRUZAR R-035 DGO VIRAR A LA DERECHA (IAS MAX 200 kt) HASTA INTERCEPTAR Y SEGUIR R-041 DGO DIRECTO A ARBIN, SUBIENDO A 6000 PARA INTEGRARSE A LA ESPERA.

**MISSED APCH:** CLIMB DIRECT TO NDB VTA, TURN RIGHT (MAX IAS 200 kt) TO FOLLOW MAGNETIC TRACK 123° NDB VTA. WHEN CROSSING R-035 DGO TURN RIGHT (MAX IAS 200 kt) TO INTERCEPT AND FOLLOW R-041 DGO DIRECT TO ARBIN, CLIMBING UP TO 6000 TO JOIN THE HOLDING.

**NOTAS:** POSIBLES FLUCTUACIONES A 3.0 NM ANTES DEL NDB VTA EN EL PROCEDIMIENTO DE APROXIMACION FRUSTRADA. SI SE PRODUCE ESTA FLUCTUACION MANTENER RUMBO FINAL HASTA ALCANZAR NDB VTA. PUEDE NO RECIBIRSE SEÑAL EN LA SENDA DE PLANEJ CUANDO SE VUELE A LA DERECHA DEL EJE DE PISTA Y POR DEBAJO DE LA TRAYECTORIA. PUEDE NO RECIBIRSE SEÑAL DEL LOC ENTRE 7.0 NM Y 17.0 NM CUANDO SE VUELE A MÁS DE 24° A LA DERECHA Y 15° A LA IZQUIERDA DEL EJE DE PISTA.

**NOTES:** POSSIBLE FLUCTUATIONS MAY BE OBSERVED AT 3.0NM BEFORE NDB VTA IN THE MISSED APCH PROCEDURE. IF THIS FLUCTUATION OCCURS MAINTAIN FINAL HEADING TO REACH NDB VTA. SIGNAL MAY NOT BE RECEIVED ON THE GLIDE PATH WHEN FLYING TO THE RIGHT OF THE RUNWAY CENTRELINE AND BELOW THE PATH. SIGNAL FROM LOC MAY NOT BE RECEIVED BETWEEN 7.0 NM AND 17.0 NM WHEN FLYING OVER 24° TO THE RIGHT AND 15° TO THE LEFT OF THE RUNWAY CENTRELINE.



| HGT REF ELEV THR RWY 04 |               |               |               |               |
|-------------------------|---------------|---------------|---------------|---------------|
| OCA/H                   | A             | B             | C             | D             |
| CAT I<br>2.5%           | 2149<br>(498) | 2161<br>(510) | 2169<br>(518) | 2180<br>(529) |
| CAT I<br>3%             | 1879<br>(228) | 1891<br>(240) | 1899<br>(248) | 1910<br>(259) |
| CAT II<br>2.5%          | (416)         | (433)         | (445)         | (459)         |
| CAT II<br>3%            | (87)          | (104)         | (116)         | (130)         |

| En círculo (H) sobre Circling (H) over |       |        |        |        |      |
|--|-------|--------|--------|--------|------|
|  | 1682  | 2600   | 3000   | 3450   | 4100 |
| (H)                                    | (920) | (1320) | (1770) | (2420) |      |

| GS                     | kt     | 80   | 100  | 120  | 140  | 160  | 180  |
|------------------------|--------|------|------|------|------|------|------|
| <b>FAP-THR: 7.7 NM</b> | min:s  | 5:46 | 4:36 | 3:50 | 3:17 | 2:53 | 2:34 |
| <b>FAF-MAPT:</b>       | min:s  |      |      |      |      |      |      |
| <b>ROD: 5.2 %</b>      | ft/min | 425  | 531  | 637  | 743  | 849  | 955  |

| ALT/HGT DME (ILS) FNA |    |    |    |   |   |                |                |                |                |                |               |   |
|-----------------------|----|----|----|---|---|----------------|----------------|----------------|----------------|----------------|---------------|---|
| 13                    | 12 | 11 | 10 | 9 | 8 | 7              | 6              | 5              | 4              | 3              | 2             | 1 |
|                       |    |    |    |   |   | 3980<br>(2330) | 3650<br>(2000) | 3320<br>(1670) | 3000<br>(1340) | 2940<br>(1020) | 2350<br>(700) |   |

CAMBIOS: NUEVO ATIS.  
CHANGES: NEW ATIS.

VITORIA AD

REQUISITOS DE LA BASE DE DATOS AERONÁUTICA  
 AERONAUTICAL DATABASE REQUIREMENTS

PROCEDIMIENTOS DE APROXIMACIÓN POR INSTRUMENTOS // INSTRUMENT APPROACH PROCEDURES

RWY 04 ILS Z

| PUNTO<br>POINT  | LATITUD<br>LATITUDE | LONGITUD<br>LONGITUDE | AZIMUT VERDADERO<br>TRUE BEARING | DISTANCIA DME<br>DME DISTANCE<br>(NM) |
|---|---------------------|-----------------------|----------------------------------|---------------------------------------|
| LOPNA (IAF)   | 42°38'19.1"N        | 002°57'38.6"W         | 217.00° (VRA)                    | 7.00 DME VRA                          |
| NDB VT (IAF)  | 42°48'07.0"N        | 002°48'14.7"W         | -                                | -                                     |
| IF  | 42°41'47.9"N        | 002°54'26.4"W         | 215.95° (LOC VTO)                | 12.84 DME ILS                         |
| FAP   | 42°45'58.9"N        | 002°50'20.5"W         | 215.95° (LOC VTO)                | 7.68 DME ILS                          |
| Aproximación final de precisión - Ángulo de descenso (Pendiente) //<br>Precision final approach - Descent angle (Slope) |                     |                       |                                  | 3.00° (5.24%)                         |