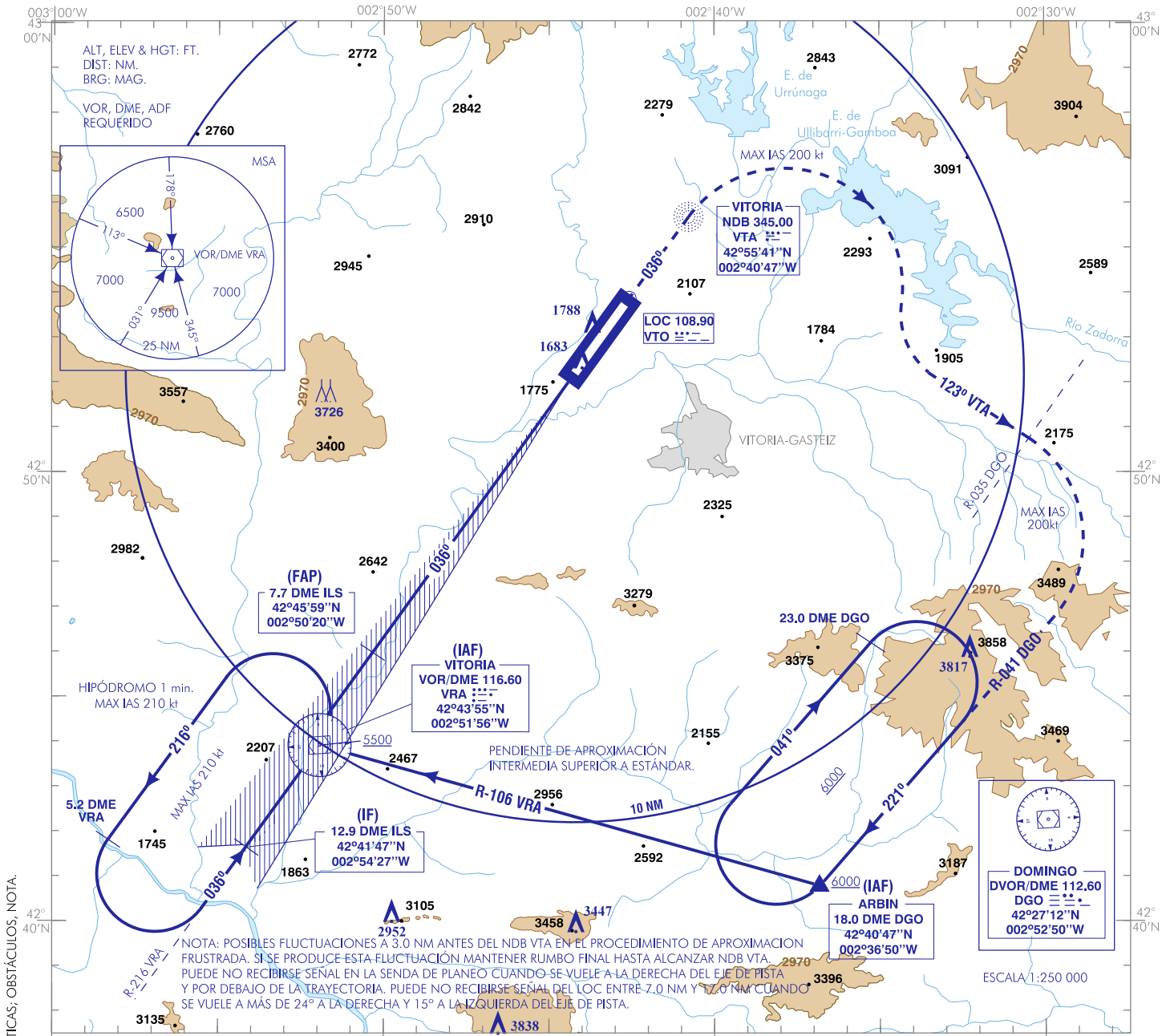


CARTA DE APROXIMACIÓN
POR INSTRUMENTOS-OACI

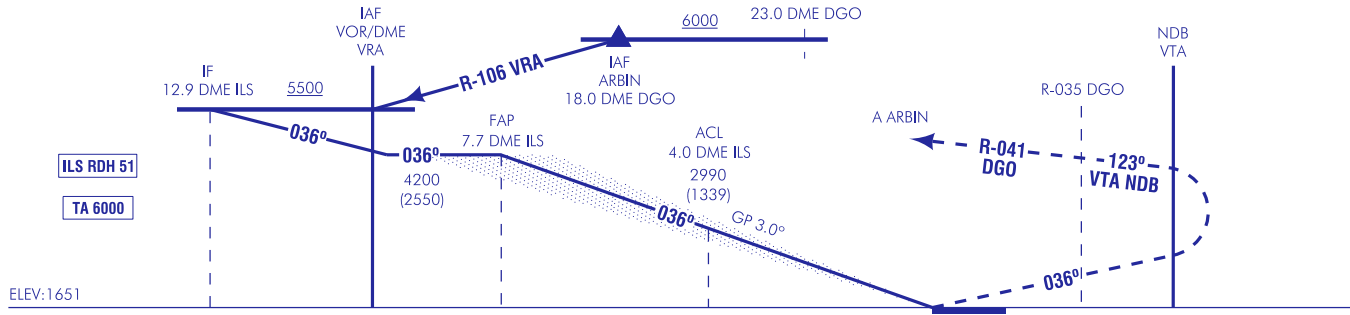
ELEV AD
1682
VAR 0° (2020)

APP 118.450
TWR 118.450
GMC 121.800

VITORIA
ILS Y
RWY 04



FRUSTRADA: SUBIR DIRECTO A NDB VTA, VIRAR A LA DERECHA (IAS MAX 200 kt) PARA SEGUIR RUTA MAGNETICA 123° NDB VTA, AL CRUZAR R-035 DGO VIRAR A LA DERECHA (IAS MAX 200 kt) HASTA INTERCEPTAR Y SEGUIR R-041 DGO DIRECTO A ARBIN, SUBIENDO A 6000 ft PARA INTEGRARSE A LA ESPERA.



ELEV: 1651
THR RWY 04

HGT REF ELEV THR RWY 04

OCA/H	A	B	C	D	
STA	CAT I 2.5%	2059 (408)	2071 (420)	2079 (428)	2090 (439)
	CAT I 3%	1815 (164)	1826 (175)	1835 (184)	1845 (194)
	CAT II 2.5%	(316)	(333)	(345)	(359)
	CAT II 3%	(76)	(93)	(106)	(119)
En circuito (H) sobre 1682	2600 (920)	3000 (1320)	3450 (1770)	4100 (2420)	

GS	kt	80	100	120	140	160	180
FAP-THR: 7.7 NM	min:s	5:46	4:36	3:50	3:17	2:53	2:34
FAF-MAPT:	min:s						
ROD: 5.2 %	ft/min	425	531	637	743	849	955
ALT/HGT DME (ILS) FNA							
13 DME	12 DME	11 DME	10 DME	9 DME	8 DME	7 DME	6 DME
						3980 (2330)	3650 (2000)
						3320 (1670)	3000 (1340)
						2670 (1020)	2350 (700)

CAMBIOS: DECLINACIÓN MAGNÉTICA, ACTUALIZACIÓN DE RUMBOS, RADIALES Y RUTAS MAGNÉTICAS; OBSTÁCULOS, NOTA.

VITORIA AD

REQUISITOS DE LA BASE DE DATOS AERONÁUTICA
AERONAUTICAL DATABASE REQUIREMENTS

PROCEDIMIENTOS DE APROXIMACIÓN POR INSTRUMENTOS // INSTRUMENT APPROACH PROCEDURES

RWY 04 ILS Y

PUNTO POINT	LATITUD LATITUDE	LONGITUD LONGITUDE	AZIMUT VERDADERO TRUE BEARING	DISTANCIA DME DME DISTANCE (NM)
VOR/DME VRA (IAF)	42°43'54.8"N	002°51'56.1"W	-	-
ARBIN (IAF)	42°40'46.5"N	002°36'49.5"W	041.00° (DGO)	18.00 DME DGO
IF	42°41'47.4"N	002°54'26.9"W	215.95° (LOC VTO)	12.85 DME ILS
FAP	42°45'58.9"N	002°50'20.5"W	215.95° (LOC VTO)	7.68 DME ILS
Aproximación final de precisión - Ángulo de descenso (Pendiente) // Precision final approach - Descent angle (Slope)				3.00° (5.24%)