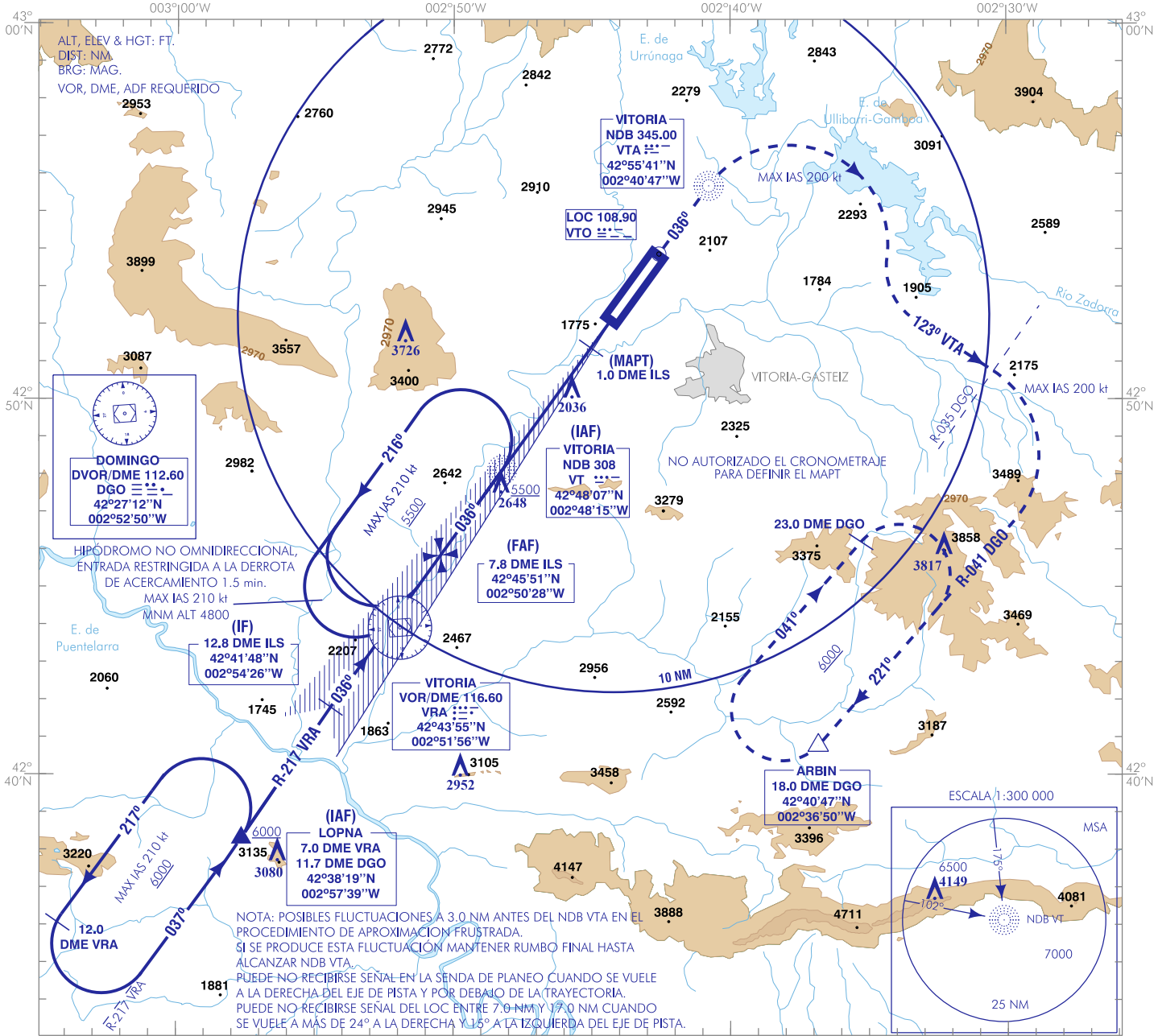


CARTA DE APROXIMACIÓN  
POR INSTRUMENTOS-OACI

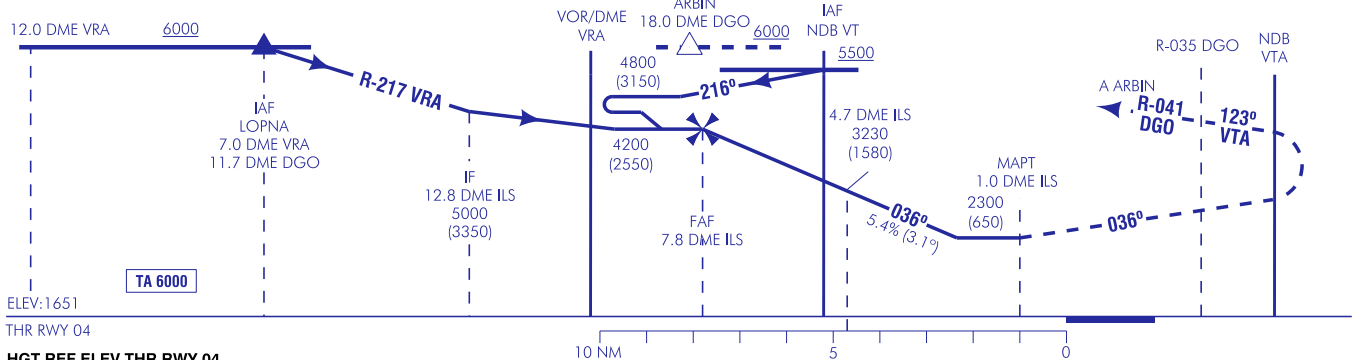
ELEV AD  
1682  
VAR 0° (2020)

APP 118.450  
TWR 118.450  
GMC 121.800  
ATIS 119.350

VITORIA  
LOC Z  
RWY 04



FRUSTRADA: SUBIR DIRECTO A NDB VTA, VIRAR A LA DERECHA (IAS MAX 200 kt) PARA SEGUIR RUTA MAGNÉTICA 123° NDB VTA. AL CRUZAR R-035 DGO VIRAR A LA DERECHA (IAS MAX 200 kt) HASTA INTERCEPTAR Y SEGUIR R-041 DGO DIRECTO A ARBIN, SUBIENDO A 6000 ft PARA INTEGRARSE A LA ESPERA.



HGT REF ELEV THR RWY 04

OCA/H	A	B	C	D
		2340 (690)		
STA	2.5%			
En circuito (H) sobre 1682	2600 (920)	3000 (1320)	3450 (1770)	4100 (2420)

GS	kt	80	100	120	140	160	180					
FAF-THR:	min:s											
FAF-MAPT:	min:s											
ROD: 5.4 %	ft/min	433	542	650	759	867	975					
ALT/HGT DME (ILS) FNA												
13 DME	12 DME	11 DME	10 DME	9 DME	8 DME	7 DME	6 DME	5 DME	4 DME	3 DME	2 DME	1 DME

CAMBIOS: NUEVO ATIS.  
CHANGES: NEW ATIS.

VITORIA AD

REQUISITOS DE LA BASE DE DATOS AERONÁUTICA  
 AERONAUTICAL DATABASE REQUIREMENTS

PROCEDIMIENTOS DE APROXIMACIÓN POR INSTRUMENTOS // INSTRUMENT APPROACH PROCEDURES

RWY 04 LOC Z

PUNTO POINT	LATITUD LATITUDE	LONGITUD LONGITUDE	AZIMUT VERDADERO TRUE BEARING	DISTANCIA DME DME DISTANCE (NM)
LOPNA (IAF)	42°38'19.1"N	002°57'38.6"W	217.00° (VRA)	7.00 DME VRA
NDB VT (IAF)	42°48'07.0"N	002°48'14.7"W	-	-
IF	42°41'47.9"N	002°54'26.4"W	215.95° (LOC VTO)	12.84 DME ILS
FAF	42°45'51.2"N	002°50'28.1"W	215.95° (LOC VTO)	7.84 DME ILS
MAPT	42°51'23.8"N	002°45'01.2"W	215.95° (LOC VTO)	1.00 DME ILS
Aproximación final de no precisión - Ángulo de descenso (Pendiente) // Non-precision final approach - Descent angle (Slope)				3.06° (5.35%)