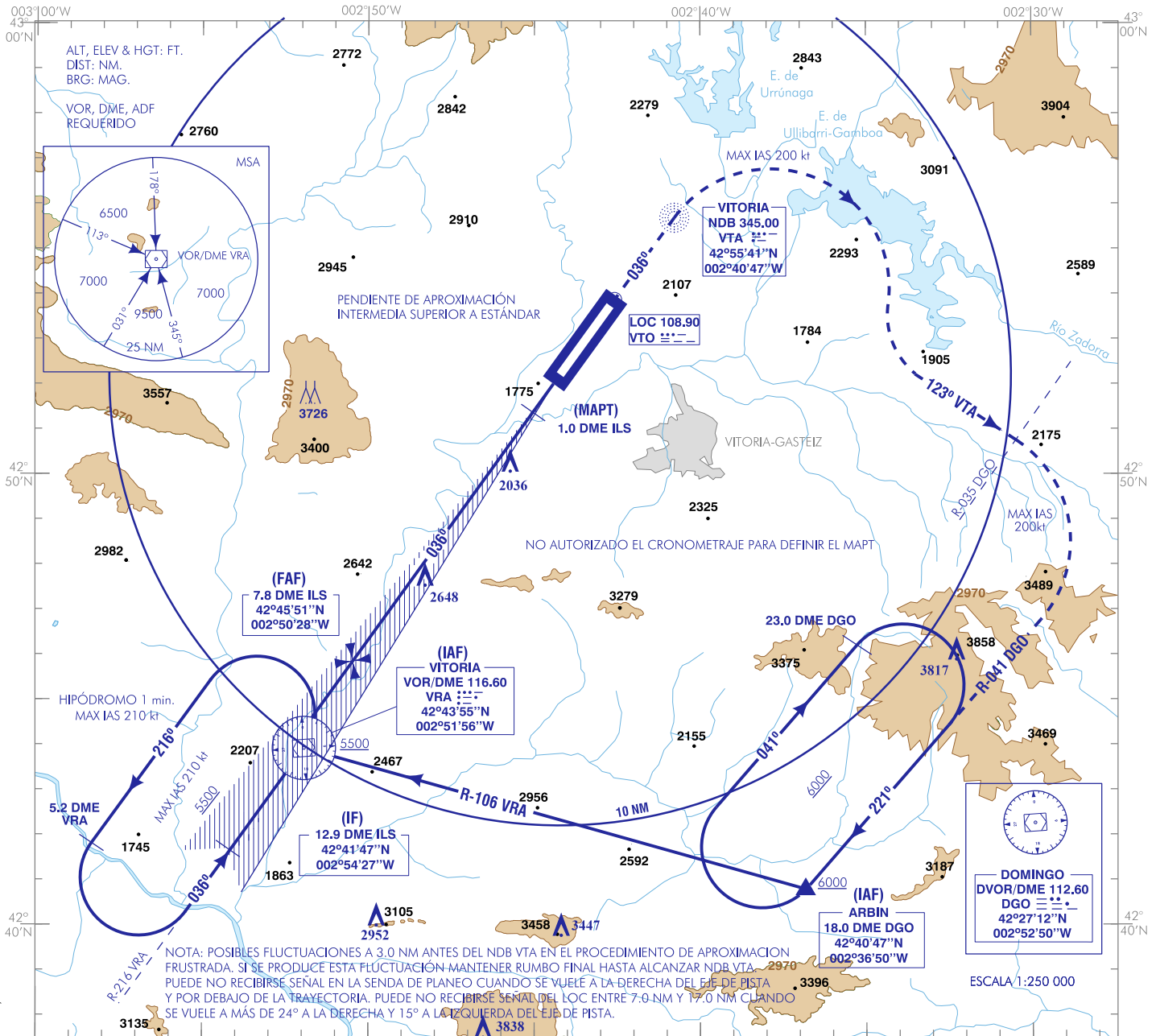


CARTA DE APROXIMACIÓN  
POR INSTRUMENTOS-OACI

ELEV AD  
1682  
VAR 0° (2020)

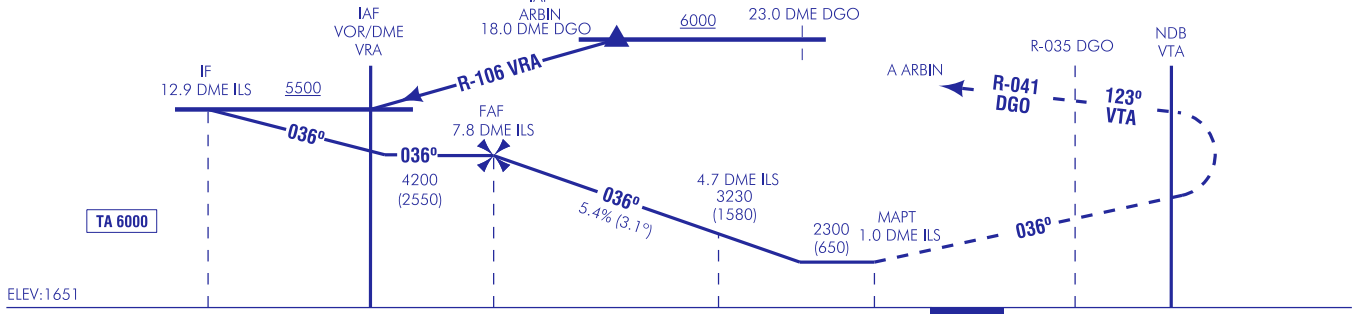
APP 118.450  
TWR 118.450  
GMC 121.800

VITORIA  
LOC Y  
RWY 04



NOTA: POSIBLES FLUCTUACIONES A 3.0 NM ANTES DEL NDB VTA EN EL PROCEDIMIENTO DE APROXIMACION FRUSTRADA. SI SE PRODUCE ESTA FLUCTUACION MANTENER RUMBO FINAL HASTA ALCANZAR NDB VTA. PUEDE NO RECIBIRSE SEÑAL EN LA SENDA DE PLANEADO CUANDO SE VUELE A LA DERECHA DEL EJE DE PISTA Y POR DEBAJO DE LA TRAYECTORIA. PUEDE NO RECIBIRSE SEÑAL DEL LOC ENTRE 7.0 NM Y 17.0 NM CUANDO SE VUELE A MÁS DE 24° A LA DERECHA Y 15° A LA IZQUIERDA DEL EJE DE PISTA.

FRUSTRADA: SUBIR DIRECTO A NDB VTA, VIRAR A LA DERECHA (IAS MAX 200 kt) PARA SEGUIR RUTA MAGNETICA 123° NDB VTA. AL CRUZAR R-035 DGO VIRAR A LA DERECHA (IAS MAX 200 kt) HASTA INTERCEPTAR Y SEGUIR R-041 DGO DIRECTO A ARBIN, SUBIENDO A 6000 ft PARA INTEGRARSE A LA ESPERA.



ELEV: 1651  
THR RWY 04  
HGT REF ELEV THR RWY 04

OCA/H	A	B	C	D
2.5%		2340 (690)		
STA				
En circuito (H) sobre 1682	2600 (920)	3000 (1320)	3450 (1770)	4100 (2420)

GS	kt	80	100	120	140	160	180					
FAF-THR:	min:s											
FAF-MAPT:	min:s											
ROD: 5.4 %	ft/min	433	542	650	759	867	975					
ALT/HGT DME (ILS) FNA												
13 DME	12 DME	11 DME	10 DME	9 DME	8 DME	7 DME	6 DME	5 DME	4 DME	3 DME	2 DME	1 DME
						3980 (2330)	3660 (2010)	3330 (1680)	3010 (1360)	2680 (1030)	2360 (710)	

CAMBIOS: DECLINACIÓN MAGNÉTICA, ACTUALIZACIÓN DE RUMBOS, RUTAS MAGNÉTICAS Y RADIALES; OBSTÁCULOS, PENDIENTE, CUADRO GS.

VITORIA AD

REQUISITOS DE LA BASE DE DATOS AERONÁUTICA  
 AERONAUTICAL DATABASE REQUIREMENTS

PROCEDIMIENTOS DE APROXIMACIÓN POR INSTRUMENTOS // INSTRUMENT APPROACH PROCEDURES

RWY 04 LOC Y

PUNTO POINT	LATITUD LATITUDE	LONGITUD LONGITUDE	AZIMUT VERDADERO TRUE BEARING	DISTANCIA DME DME DISTANCE (NM)
VOR/DME VRA (IAF)	42°43'54.8"N	002°51'56.1"W	-	-
ARBIN (IAF)	42°40'46.5"N	002°36'49.5"W	041.00° (DGO)	18.00 DME DGO
IF	42°41'47.4"N	002°54'26.9"W	215.95° (LOC VTO)	12.85 DME ILS
FAF	42°45'51.2"N	002°50'28.1"W	215.95° (LOC VTO)	7.84 DME ILS
MAPT	42°51'23.8"N	002°45'01.2"W	215.95° (LOC VTO)	1.00 DME ILS
Aproximación final de no precisión - Ángulo de descenso (Pendiente) // Non-precision final approach - Descent angle (Slope)				3.06° (5.35%)