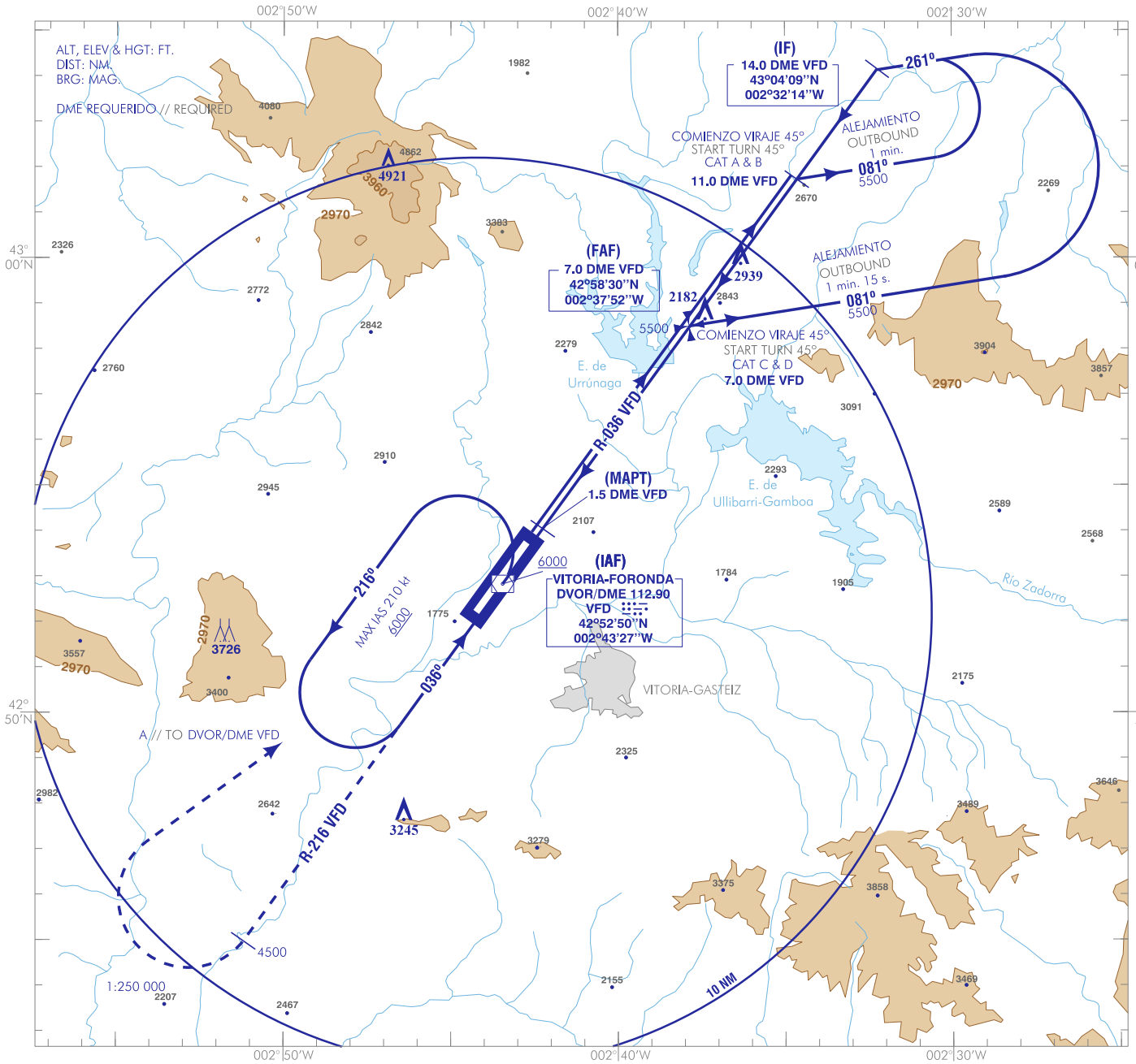


CARTA DE APROXIMACIÓN  
POR INSTRUMENTOS-OACI

ELEV AD  
1682  
VAR 0° (2020)

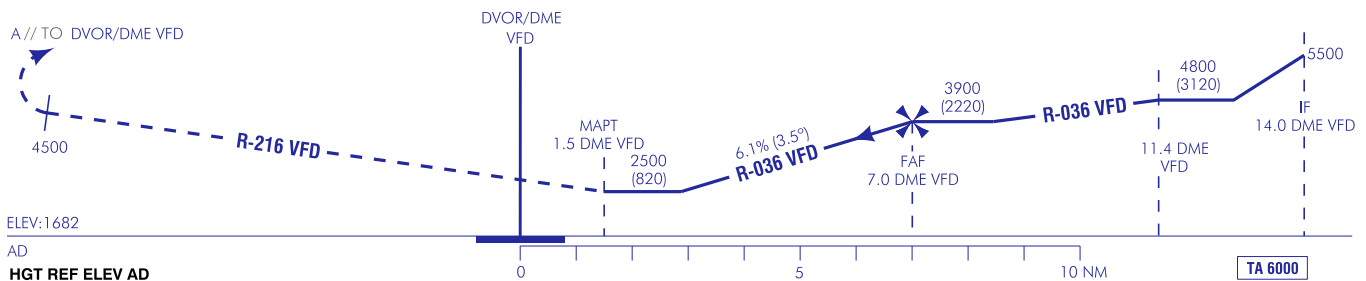
APP 118.450  
TWR 118.450  
GMC 121.800

VITORIA  
VOR  
RWY 22



**FRUSTADA:** SUBIR DIRECTO A DVOR/DME VFD. SEGUIR R-216 VFD HASTA ALCANZAR 4500. VIRAR A LA DERECHA Y PROCEDER DIRECTO A DVOR/DME VFD SUBIENDO A 6000 PARA INTEGRARSE A LA ESPERA.

**MISSED APCH:** CLIMB DIRECT TO DVOR/DME VFD. FOLLOW R-216 VFD TO REACH 4500. TURN RIGHT AND PROCEED DIRECT TO DVOR/DME VFD CLIMBING UP TO 6000 TO JOIN THE HOLDING.



CAMBIOS: CORRECCIÓN ELEV AD, IDIOMA.  
CHANGES: AD ELEV CORRECTION, LANGUAGE.

ELEV: 1682

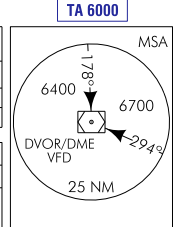
AD

HGT REF ELEV AD

OCA/H	A B C D			
	2.5%	2500 (820)		
En circuito (H) sobre	2750 (1070)	3000 (1320)	3450 (1770)	4100 (2420)
Circling (H) over				

GS	kt	80	100	120	140	160	180
FAF-THR:	min:s						
FAF-MAPT:	min:s	NO AUTORIZADO EL CRONOMETRAJE // TIMING NOT AUTHORIZED					
ROD: 6.1%	ft/min	497	622	746	870	994	1119

ALT/HGT DME (VFD) FNA										
13	12	11	10	9	8	7	6	5	4	3
							3580 (1900)	3210 (1530)	2840 (1150)	



VITORIA AD

REQUISITOS DE LA BASE DE DATOS AERONÁUTICA  
AERONAUTICAL DATABASE REQUIREMENTS

PROCEDIMIENTOS DE APROXIMACIÓN POR INSTRUMENTOS // INSTRUMENT APPROACH PROCEDURES

VOR RWY 22

PUNTO POINT	LATITUD LATITUDE	LONGITUD LONGITUDE	AZIMUT VERDADERO TRUE BEARING	DISTANCIA DME DME DISTANCE (NM)
DVOR/DME VFD (IAF)	42°52'49.8"N	002°43'27.3"W	-	-
IF	43°04'09.3"N	002°32'14.2"W	036.00° (VFD)	14.00 DME VFD
FAF	42°58'29.9"N	002°37'51.5"W	036.00° (VFD)	7.00 DME VFD
MAPT	42°54'02.9"N	002°42'15.8"W	036.00° (VFD)	1.50 DME VFD
Aproximación final de no precisión - Pendiente (Ángulo de descenso) // Non-precision final approach - Slope (Descent angle)				6.14% (3.51°)

OBSTÁCULOS QUE VULNERAN LA VSS // OBSTACLES WHICH PENETRATE THE VSS

OBSTÁCULOS OBSTACLES	RWY	LATITUD LATITUDE	LONGITUD LONGITUDE	HGT (ft)	ALT (ft)
Cota // Spot elevation	22	42°53'45.3953"N	002°42'40.5097"W	-	1684.14
Luz APCH // APCH light	22	42°53'45.7908"N	002°42'41.1454"W	1.51	1683.05
Luz APCH // APCH light	22	42°53'45.8193"N	002°42'41.2002"W	1.51	1683.03
Luz APCH // APCH light	22	42°53'45.8475"N	002°42'41.2530"W	1.51	1682.99
Luz APCH // APCH light	22	42°53'45.7625"N	002°42'41.0925"W	1.51	1682.99