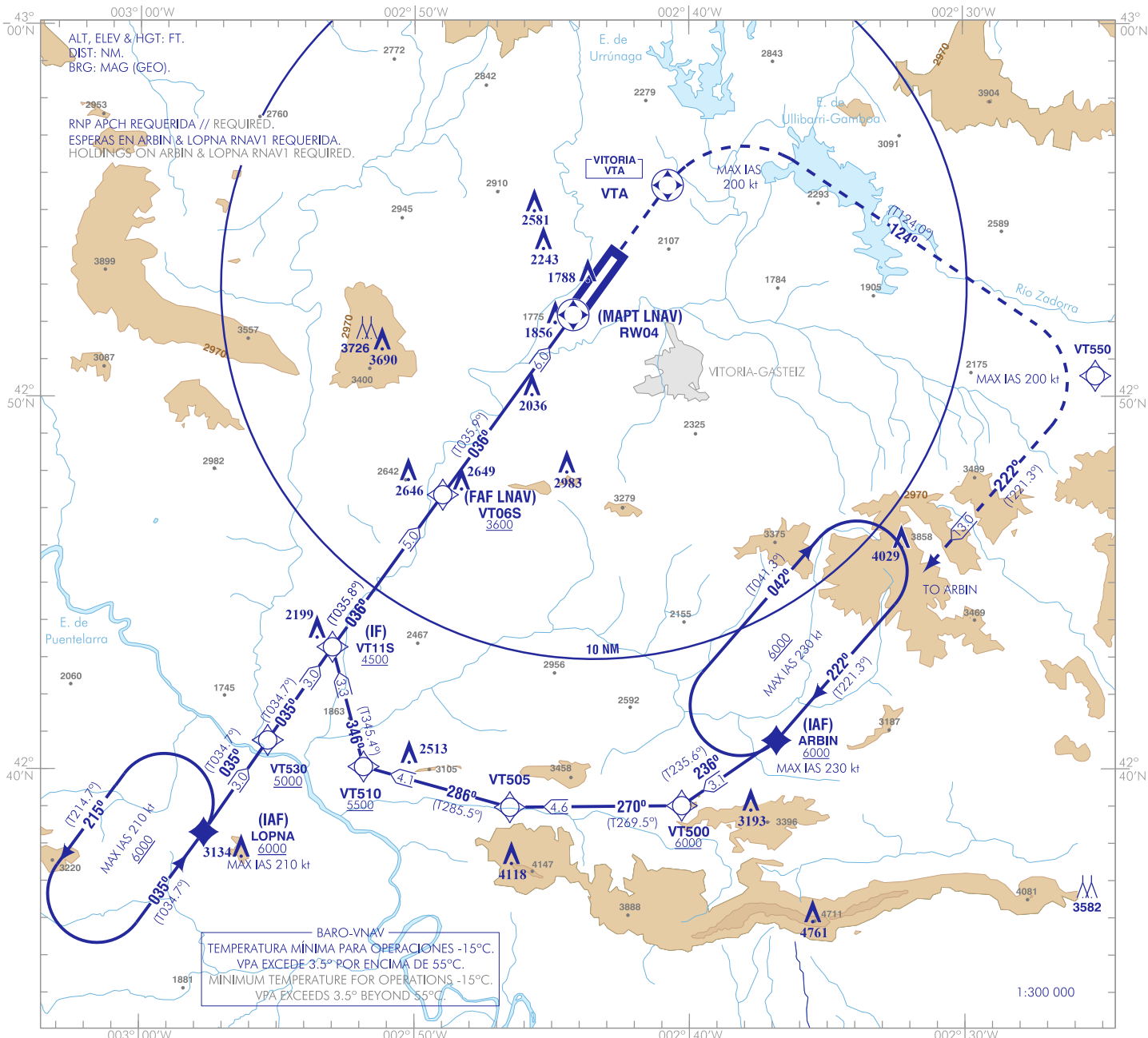


CARTA DE APROXIMACIÓN
POR INSTRUMENTOS-OACI

ELEV AD
1682
VAR 0° (2020)

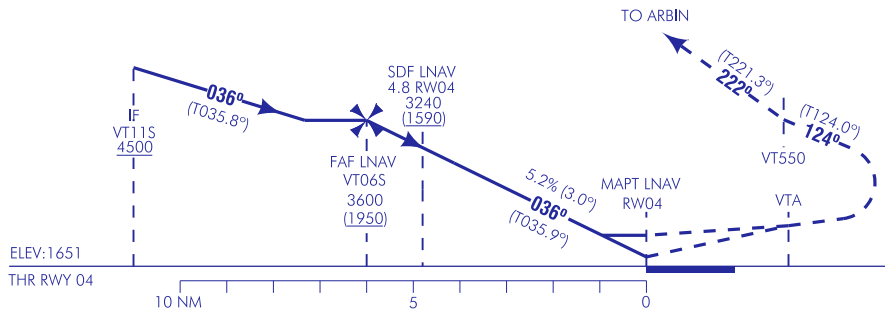
APP 118.450 MHz
TWR 118.450 MHz
GMC 121.805 C
ATIS 119.355 C

VITORIA
RNP Y
RWY 04



FRUSTRADA: SUBIR DIRECTO A VTA. VIRAR A LA DERECHA (IAS MAX 200 kt) A VT550 EN CURSO 124°. VIRAR A LA DERECHA (IAS MAX 200 kt) A ARBIN SUBIENDO A 6000 PARA INCORPORARSE A LA ESPERA.

MISSED APCH: CLIMB DIRECT TO VTA. TURN RIGHT (MAX IAS 200 kt) TO VT550 COURSE 124°. TURN RIGHT (MAX IAS 200 kt) TO ARBIN CLIMBING TO 6000 TO JOIN THE HOLDING.



HGT REF ELEV THR RWY 04

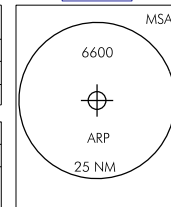
		OCA/H	A	B	C	D
STA	LNAV	2.5%	2300 (650)			
	LNAV/VNAV	2.5%	2010 (360)	2020 (370)	2030 (380)	2040 (390)
En círculo (H) sobre Circling (H) over			2540 (880)	2900 (1220)	3430 (1750)	4100 (2420)

GS	kt	80	100	120	140	160	180
FAF-THR:	min:s						
FAF-MAPT:	min:s						
ROD: 5.2%	ft/min	425	531	637	743	849	956

ALT/HGT RW04 FNA												
13	12	11	10	9	8	7	6	5	4	3	2	1
								3300 (1650)	2980 (1330)	2660 (1010)	2340 (690)	

LNAV/VNAV RDH 49

TA 6000



CARTA NUEVA.
NEW CHART.

VITORIA AD

REQUISITOS DE LA BASE DE DATOS AERONÁUTICA
AERONAUTICAL DATABASE REQUIREMENTS

PROCEDIMIENTOS DE APROXIMACIÓN POR INSTRUMENTOS // INSTRUMENT APPROACH PROCEDURES

RNP Y RWY 04

COORDENADAS WAYPOINTS // WAYPOINTS COORDINATES	
WPT	COORD
ARBIN (IAF)	424046.5N 0023649.5W
VT500	423901.9N 0024016.5W
VT505	423859.4N 0024631.3W
VT510	424004.7N 0025150.6W
LOPNA (IAF)	423819.1N 0025738.6W
VT530	424047.2N 0025519.7W
VT11S (IF)	424317.4N 0025258.8W
VT06S (FAF LNAV)	424722.6N 0024858.3W
RW04 (MAPT LNAV)	425212.3N 0024413.3W
VTA	425541.1N 0024046.6W
VT550	425032.8N 0022511.3W

Aproximación final APV Baro (LNAV/VNAV) - Pendiente (Ángulo de descenso) // APV Baro final approach (LNAV/VNAV) - Slope (Descent angle)	5.24% (3.00°)
Aproximación final de no precisión (LNAV) - Pendiente (Ángulo de descenso) // Non-precision final approach (LNAV) - Slope (Descent angle)	5.24% (3.00°)

DESCRIPCIÓN TABULAR DEL PROCEDIMIENTO
PROCEDURE TABULAR DESCRIPTION

Número de serie Serial number	Descriptor de trayectoria Path Terminator	Identificador de punto de recorrido Waypoint identifier	Sobrevuelo Fly-over	Curso/Derrota Course/Track °M (°T)	Variación magnética Magnetic variation	Distancia Distance (NM)	Dirección de viraje Turn direction	Altitud Altitude (ft)	Velocidad Speed (kt)	VPA/TCH (°/ft)	Especificación de navegación Navigation specification
ARBIN (IAF)											
001	IF	ARBIN	-	-	+0.3	-	-	+6000	-230	-	RNP APCH
002	TF	VT500	-	236 (235.6)	+0.3	3.1	-	+6000	-	-	RNP APCH
003	TF	VT505	-	270 (269.5)	+0.3	4.6	-	-	-	-	RNP APCH
004	TF	VT510	-	286 (285.5)	+0.3	4.1	-	+5500	-	-	RNP APCH
005	TF	VT11S	-	346 (345.4)	+0.3	3.3	-	+4500	-	-	RNP APCH
006	TF	VT06S	-	036 (035.8)	+0.3	5.0	-	+3600	-	-	RNP APCH
007	TF	RW04	Y	036 (035.9)	+0.3	6.0	-	-1701	-	3.0/49	RNP APCH
008	DF	VTA	Y	-	+0.3	-	-	-	-	-	RNP APCH
009	CF	VT550	-	124 (124.0)	+0.3	-	-	-	-	-	RNP APCH
010	TF	ARBIN	-	222 (221.3)	+0.3	13.0	-	+6000	-200	-	RNP APCH

DESCRIPCIÓN TABULAR DEL PROCEDIMIENTO PROCEDURE TABULAR DESCRIPTION											
Número de serie Serial number	Descriptor de trayectoria Path Terminator	Identificador de punto de recorrido Waypoint identifier	Sobrevuelo Fly-over	Curso/Derrota Course/Track °M (°T)	Variación magnética Magnetic variation	Distancia Distance (NM)	Dirección de viraje Turn direction	Altitud Altitude (ft)	Velocidad Speed (kt)	VPA/TCH (°/ft)	Especificación de navegación Navigation specification
LOPNA (IAF)											
001	IF	LOPNA	-	-	+0.3	-	-	+6000	-210	-	RNP APCH
002	TF	VT530	-	035 (034.7)	+0.3	3.0	-	+5000	-	-	RNP APCH
003	TF	VT11S	-	035 (034.7)	+0.3	3.0	-	+4500	-	-	RNP APCH
004	TF	VT06S	-	036 (035.8)	+0.3	5.0	-	+3600	-	-	RNP APCH
005	TF	RW04	Y	036 (035.9)	+0.3	6.0	-	+1701	-	3.0/49	RNP APCH
006	DF	VTA	Y	-	+0.3	-	-	-	-	-	RNP APCH
007	CF	VT550	-	124 (124.0)	+0.3	-	-	-	-	-	RNP APCH
008	TF	ARBIN	-	222 (221.3)	+0.3	13.0	-	+6000	-200	-	RNP APCH

CIRCUITOS DE ESPERA // HOLDING PATTERN										
Descriptor de trayectoria Path terminator	Identificador de punto de recorrido Waypoint identifier	Sobrevuelo Fly-over	Curso/Derrota Course/Track °M (°T)	Variación magnética Magnetic variation	Distancia/ Tiempo de alejamiento Distance/ Outbound time	Dirección de viraje Turn direction	Altitud MNM MNM altitude (ft)	Altitud MAX MAX altitude (ft)	Velocidad Speed (kt)	Especificación de navegación Navigation specification
HM	ARBIN	-	222 (221.3)	+0.3	1 MIN	R	6000	-	-230	RNAV1
HM	LOPNA	-	035 (034.7)	+0.3	1 MIN	L	6000	-	-210	RNAV1

INTENCIONADAMENTE EN BLANCO
INTENTIONALLY BLANK