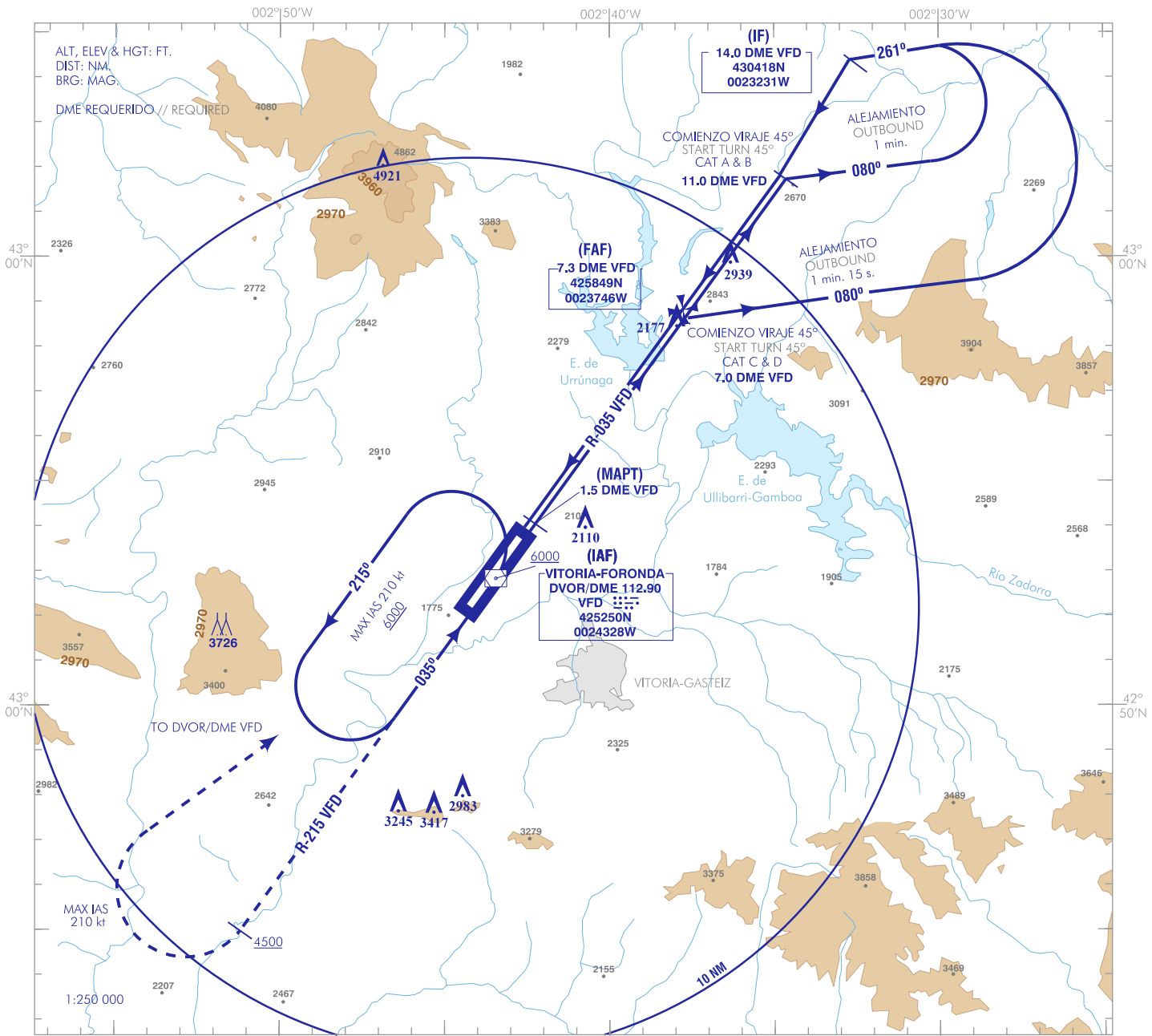


CARTA DE APROXIMACIÓN
POR INSTRUMENTOS-OACI

ELEV AD
1682
VAR 0° (2020)

APP 118.450 MHz
TWR 118.450 MHz
GMC 121.805 C
ATIS 119.355 C

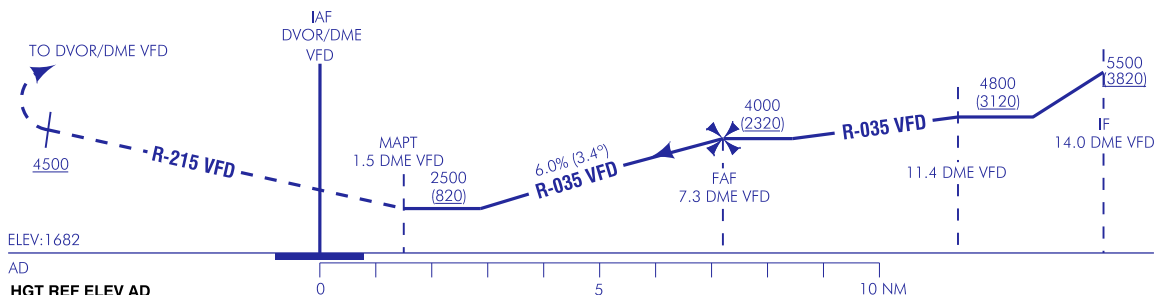
VITORIA
VOR
RWY 22



FRUSTRADA: SUBIR DIRECTO A DVOR/DME VFD. SEGUIR R-215 VFD HASTA ALCANZAR 4500. VIRAR A LA DERECHA (IAS MAX 210 kt) Y PROCEDER DIRECTO A DVOR/DME VFD SUBIENDO A 6000 PARA INTEGRARSE A LA ESPERA.

MISSED APCH: CLIMB DIRECT TO DVOR/DME VFD. FOLLOW R-215 VFD TO REACH 4500. TURN RIGHT (MAX IAS 210 kt) AND PROCEED DIRECT TO DVOR/DME VFD CLIMBING UP TO 6000 TO JOIN THE HOLDING.

CAMBIOS: NUEVA APROXIMACIÓN, RENÚMERICACIÓN.
CHANGES: NEW APPROACH, RENUMBERING.



ELEV: 1682

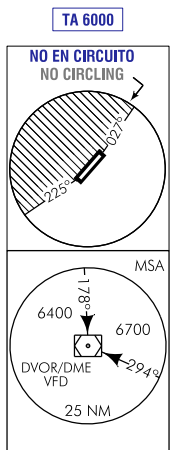
AD

HGT REF ELEV AD

		OCA/H	A	B	C	D
STA		2.5%		2500 (820)		
	En circuito (H) sobre		2500 (820)	3430 (11750)	3970 (2290)	
	Circling (H) over					

GS	kt	80	100	120	140	160	180
FAF-THR:	min:s						
FAF-MAPT:	min:s	NO AUTORIZADO EL CRONOMETRAJE // TIMING NOT AUTHORIZED					
ROD: 6.0 %	ft/min	484	605	726	847	968	1089

ALT/HGT DME (VFD) FNA										
13	12	11	10	9	8	7	6	5	4	3
						3900 (2210)	3530 (1850)	3170 (1490)	2810 (1120)	



VITORIA AD

REQUISITOS DE LA BASE DE DATOS AERONÁUTICA
 AERONAUTICAL DATABASE REQUIREMENTS

PROCEDIMIENTOS DE APROXIMACIÓN POR INSTRUMENTOS // INSTRUMENT APPROACH PROCEDURES

→ VOR RWY 22

PUNTO POINT	LAT	LONG	AZIMUT VERDADERO TRUE BEARING	DISTANCIA DME DME DISTANCE (NM)
DVOR/DME VFD (IAF)	425250.3N	0024327.7W	-	-
IF	430417.8N	0023230.5W	035.00° (VFD)	14.00 DME VFD
FAF	425848.9N	0023745.6W	035.00° (VFD)	7.30 DME VFD
MAPT	425403.8N	0024217.6W	035.00° (VFD)	1.50 DME VFD
Aproximación final de no precisión - Pendiente (Ángulo de descenso) // Non-precision final approach - Slope (Descent angle)				5.98% (3.42°)