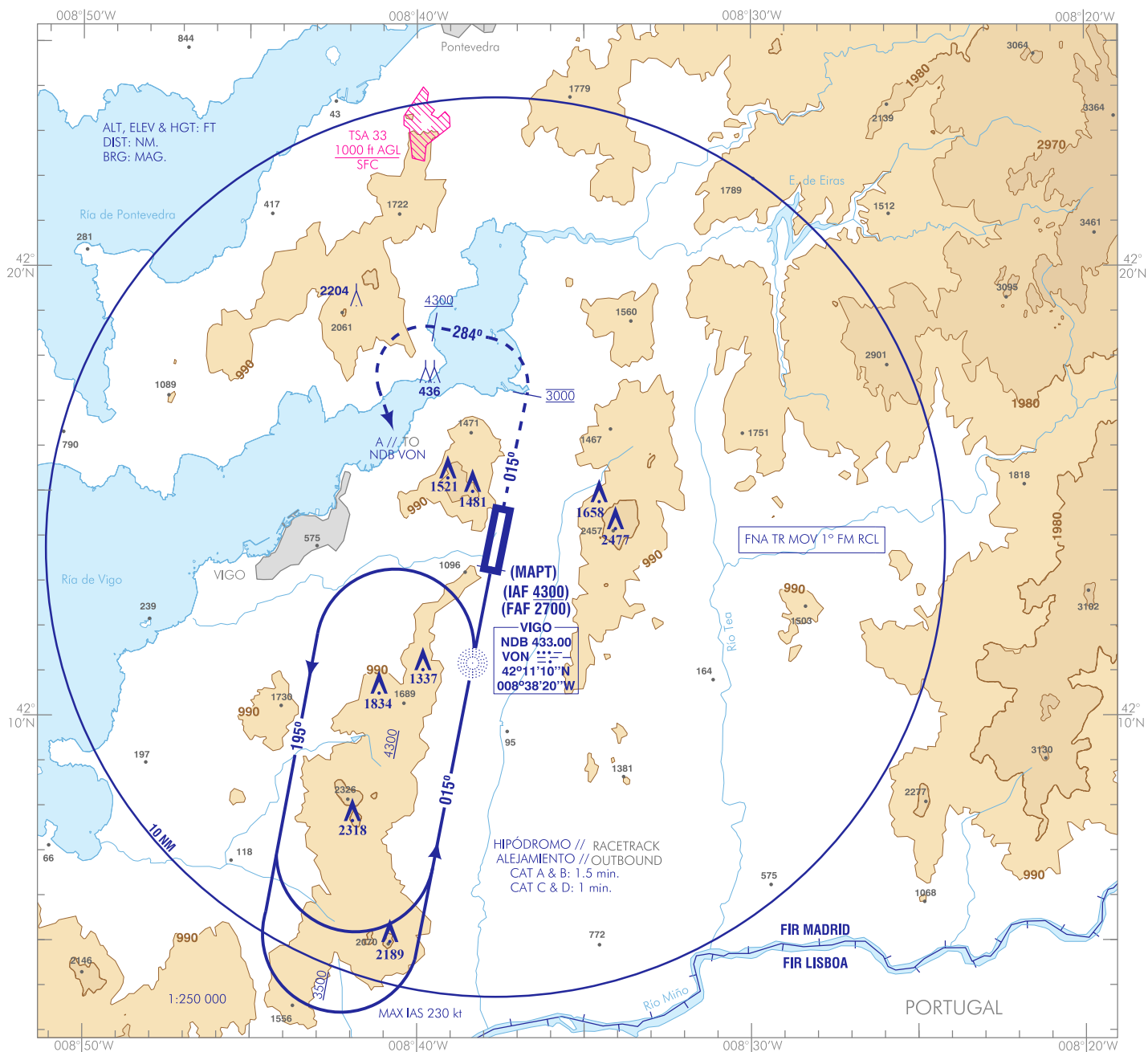


CARTA DE APROXIMACIÓN  
POR INSTRUMENTOS-OACI

ELEV AD  
856  
VAR 3°W (2015)

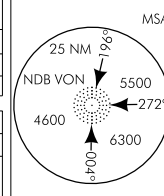
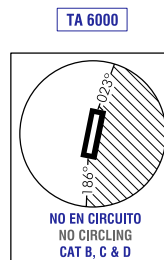
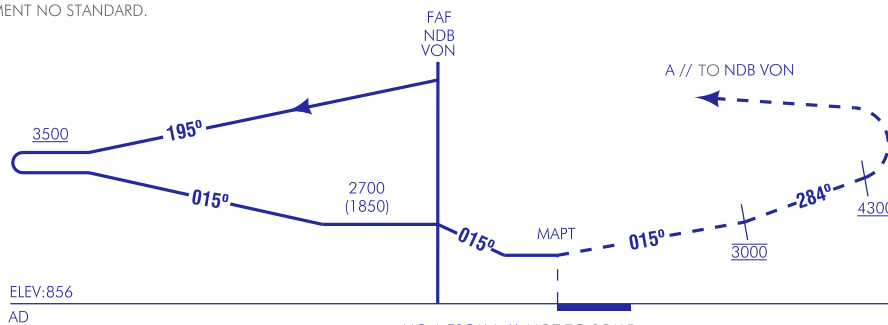
APP 120.200  
TWR 118.450  
GMC 121.700

VIGO  
NDB A



**FRUSTADA:** SUBIR DIRECTO A 3000. VIRAR A LA IZQUIERDA A RUMBO MEGNÉTICO 284° HASTA ALCANZAR 4300. VIRAR A LA IZQUIERDA DIRECTO AL NDB VON PARA INTEGRARSE A LA ESPERA.  
**MISSED APCH:** CLIMB DIRECT UP TO 3000. TURN LEFT TO MAGNETIC HEADING 284° UP TO REACH 4300. TURN LEFT DIRECT TO NDB VON TO JOIN THE HOLDING PATTERN.

NOTAS:  
- LONGITUD DEL TRAMO FINAL NO ESTÁNDAR.  
NOTES:  
- LENGTH OF THE FINAL SEGMENT NO STANDARD.



HGT REF ELEV AD

OCA/H	A	B	C	D
2.5%	RESTRINGIDA A OCA/H EN CIRCUITO POR PENDIENTE EXCESIVA EN FNA. RESTRICTED TO OCA/H IN CIRCUIT DUE TO EXCESSIVE SLOPE IN FNA.			
En circuito(H) sobre Circling (H) over	1860 (1010)	2040 (1190)	2250 (1400)	

GS	kt	80	100	120	140	160	180
FAF-THR:	min:s						
FAF-MAPT: 2,2 NM	min:s	1:39	1:19	1:06	0:57	0:50	0:44
ROD:	ft/min						

ALT/HGT DME ( ) FNA										
13	12	11	10	9	8	7	6	5	4	3

CAMBIOS: CUADRO NO EN CIRCUITO, OBSTÁCULOS SIGNIFICATIVOS, NOTA.  
CHANGES: NO CIRCLING TABLE, SIGNIFICANT OBSTACLES, NOTE.

VIGO AD

REQUISITOS DE LA BASE DE DATOS AERONÁUTICA  
AERONAUTICAL DATABASE REQUIREMENTS

PROCEDIMIENTOS DE APROXIMACIÓN POR INSTRUMENTOS // INSTRUMENT APPROACH PROCEDURES

NDB A

PUNTO POINT	LATITUD LATITUDE	LONGITUD LONGITUDE	AZIMUT VERDADERO TRUE BEARING	DISTANCIA DME DME DISTANCE (NM)
NDB VON (IAF) / (FAF)	42°11'09.8"N	008°38'20.4"W	-	-
MAPT	42°13'17.2"N	008°37'46.6"W	011.15° (VON)	-
Aproximación final de no precisión - Pendiente (Ángulo de descenso) // Non-precision final approach - Slope (Descent angle)				-