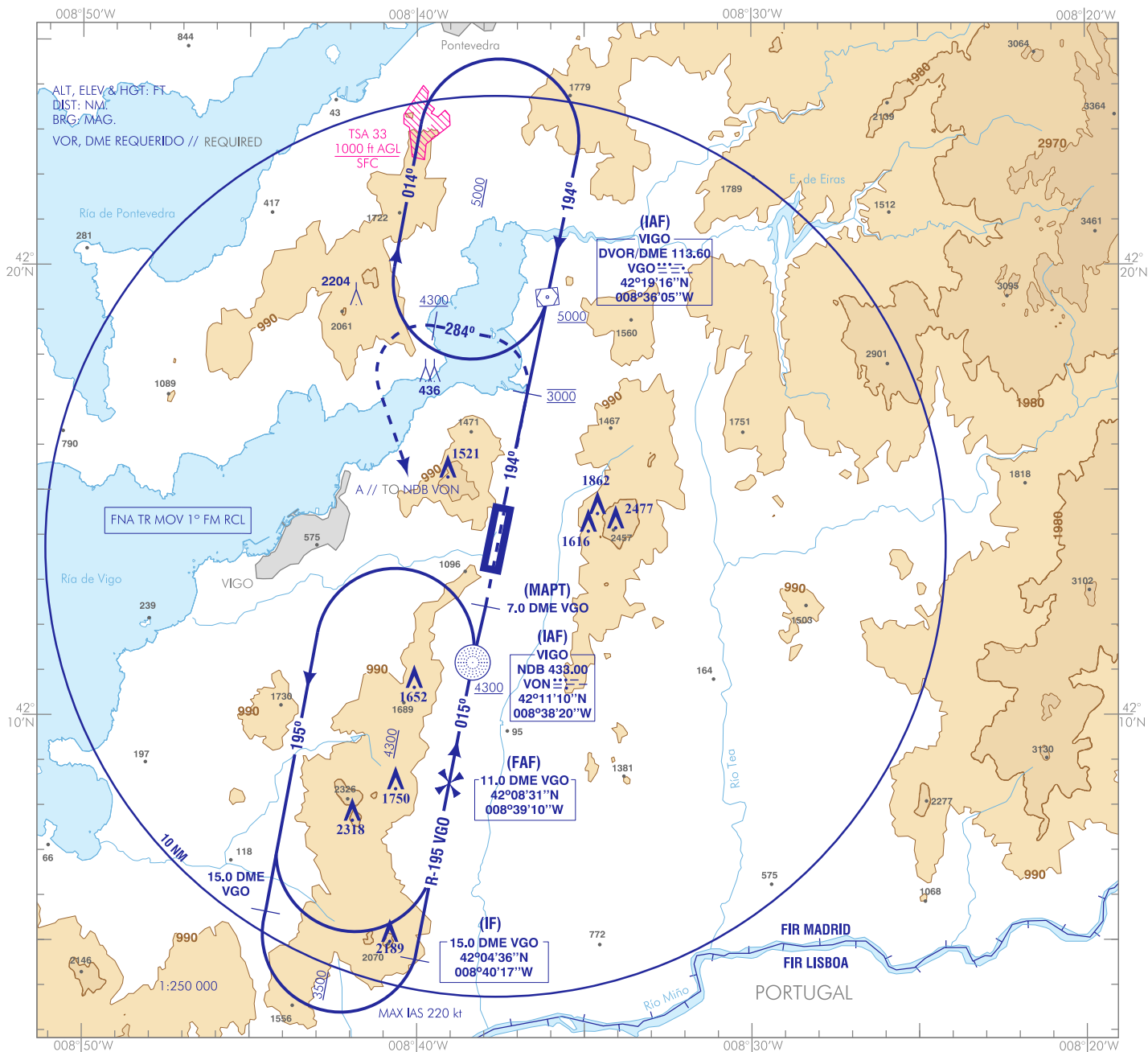


CARTA DE APROXIMACIÓN  
POR INSTRUMENTOS-OACI

ELEV AD  
856  
VAR 3°W (2015)

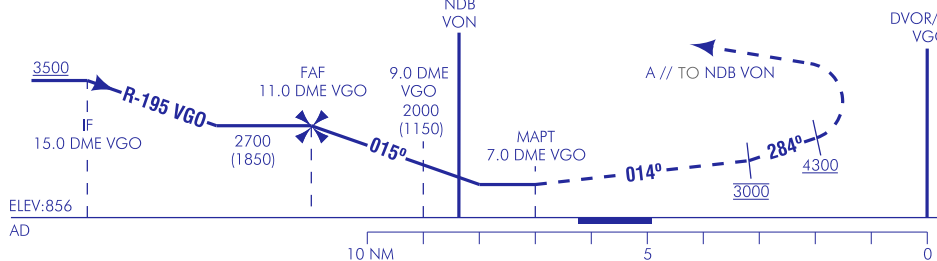
APP 120.200  
TWR 118.450  
GMC 121.700

VIGO  
NDB Z  
RWY 01



**FRUSTRADA:** SUBIR EN RUMBO MAGNÉTICO 014° A 3000. VIRAR A LA IZQUIERDA A RUMBO MAGNÉTICO 284° HASTA ALCANZAR 4300. VIRAR A LA IZQUIERDA DIRECTO AL NDB VON PARA INTEGRARSE A LA ESPERA.  
**MISSED APCH:** CLIMB ON MAGNETIC HEADING 014° UP TO 3000. TURN LEFT TO MAGNETIC HEADING 284° UP TO REACH 4300. TURN LEFT DIRECT TO NDB VON TO JOIN THE HOLDING.

- NOTAS:  
- LONGITUD DEL TRAMO INTERMEDIO NO ESTÁNDAR.  
- SE PROHIBE LA ENTRADA AL HIPÓDROMO POR EL SECTOR 1.  
- LA SEÑAL DEL DVOR PUEDE SR OCASIONALMENTE INESTABLE. DEBERÁ SEGUIRSE LA MARCACIÓN NDB EN TODOS LOS TRAMOS DE APROXIMACIÓN.
- NOTES:  
- LENGTH OF THE INTERMEDIATE SEGMENT NO STANDARD.  
- ENTRY TO THE RACETRACK FROM THE SECTOR 1 IS PROHIBITED.  
- DVOR SIGNAL MAY BE UNSTADY OCCASIONALLY. NDB MAGNETIC BEARING MUST BE FOLLOWED ON ALL THE APPROACH SEGMENTS.



HGT REF ELEV AD

STA	OCA/H	A	B	C	D
		RESTRICTED TO OCA/H IN CIRCUIT DUE TO VSS INFRINGEMENT AND TO EXCESSIVE SLOPE IN FNA.			
En circuito(H) sobre Circling (H) over		1860 (1010)	2210 (1360)	2310 (1460)	

GS	kt	80	100	120	140	160	180
<b>FAF-THR:</b>	min:s						
<b>FAF-MAPT: 4.0 NM</b>	min:s	3:00	2:24	2:00	1:43	1:30	1:20
<b>ROD: 6.2 %</b>	ft/min	504	630	755	882	1008	1134

ALT/HGT DME (VGO) FNA										
13	12	11	10	9	8	7	6	5	4	3

CAMBIOS: CUADRO NO EN CIRCUITO, OBSTÁCULOS SIGNIFICATIVOS, NOTAS. CHANGES: NO CIRCLING TABLE, SIGNIFICANT OBSTACLES, NOTES.

VIGO AD

REQUISITOS DE LA BASE DE DATOS AERONÁUTICA  
 AERONAUTICAL DATABASE REQUIREMENTS

PROCEDIMIENTOS DE APROXIMACIÓN POR INSTRUMENTOS // INSTRUMENT APPROACH PROCEDURES

NDB Z RWY 01

PUNTO POINT	LATITUD LATITUDE	LONGITUD LONGITUDE	AZIMUT VERDADERO TRUE BEARING	DISTANCIA DME DME DISTANCE (NM)
DVOR/DME VGO (IAF)	42°19'16.7"N	008°36'05.9"W	–	–
NDB VON (IAF)	42°11'09.8"N	008°38'20.4"W	–	–
IF	42°04'36.0"N	008°40'17.2"W	192.00° (VGO)	15.00 DME VGO
FAF	42°08'30.8"N	008°39'10.3"W	192.00° (VGO) 193.16° (VON)	11.00 DME VGO
MAPT	42°12'24.6"N	008°37'56.9"W	013.14° (VON)	7.00 DME VGO
Aproximación final de no precisión - Pendiente (Ángulo de descenso) // Non-precision final approach - Slope (Descent angle)				–