

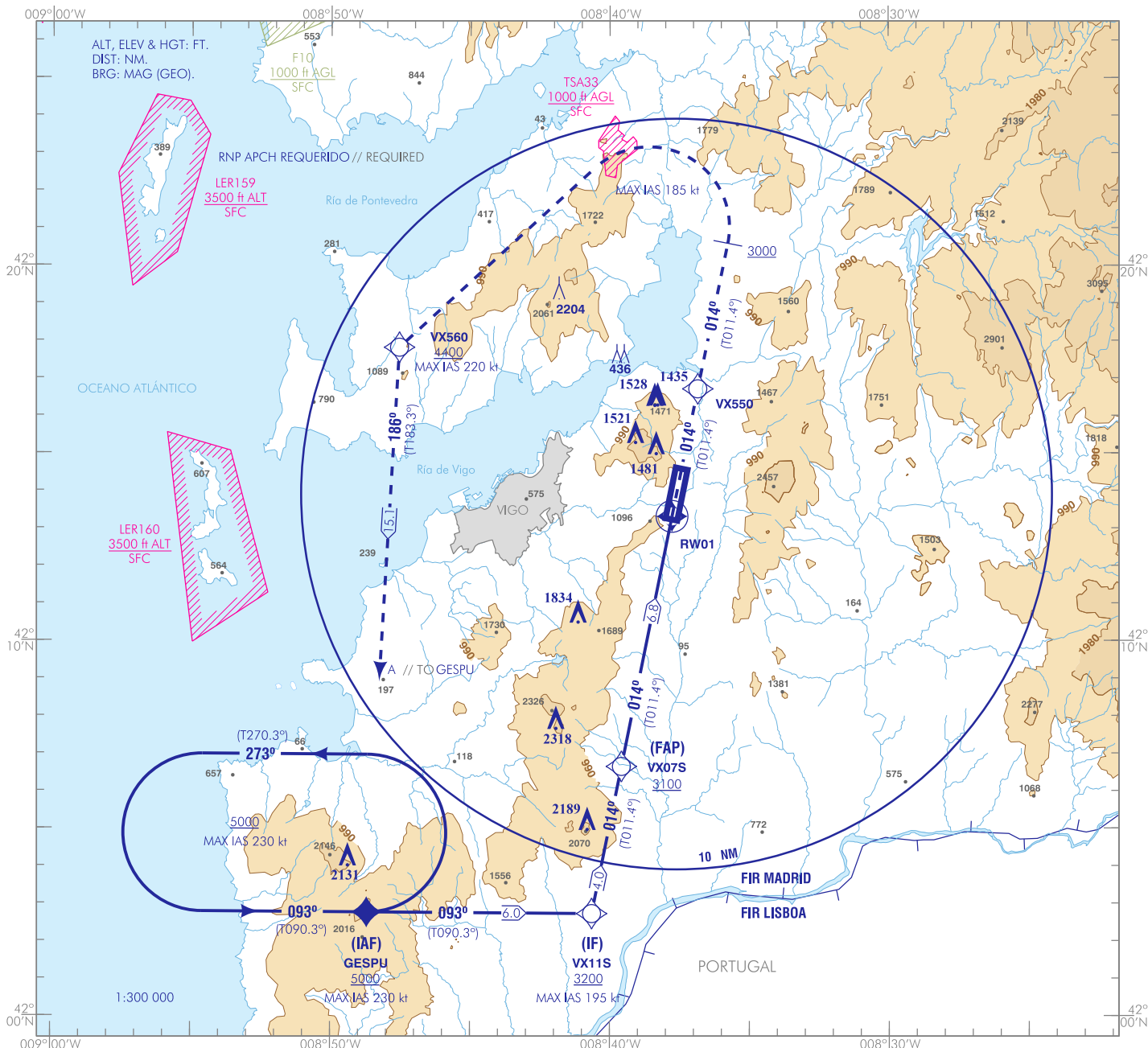
CARTA DE APROXIMACIÓN
POR INSTRUMENTOS-OACI

EGNOS
CH73321
E01A

ELEV AD
856
VAR 3°W (2015)

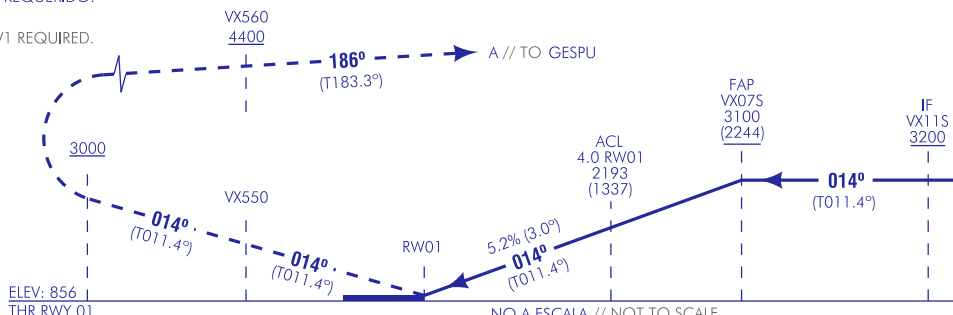
APP 120.200
TWR 118.450
GMC 121.700

VIGO
RNP Z
RWY 01 (LPV ONLY)



FRUSTRADA: SUBIR EN RUMBO MAGNÉTICO 014° HASTA VX550. ASCENDER EN RUMBO MAGNÉTICO 014° HASTA ALCANZAR 3000. VIRAR A LA IZQUIERDA (IAS MAX 185 kt) DIRECTO A VX560, A 4400 O SUPERIOR. VIRAR A LA IZQUIERDA (IAS MAX 220 kt) HASTA GESPU, PARA INTEGRARSE A LA ESPERA A 5000.
MISSED APCH: CLIMB ON MAGNETIC HEADING 014° UP TO VX550. CLIMB ON MAGNETIC HEADING 014° UP TO REACH 3000. TURN LEFT (MAX IAS 185 kt) DIRECT TO VX560, AT 4400 OR ABOVE. TURN LEFT (MAX IAS 220 kt) UP TO GESPU, TO JOIN THE HOLDING AT 5000.

- NOTAS:
- ESPERA SOBRE GESPU: RNAV1 REQUERIDO.
NOTES:
- HOLDING OVER GESPU: RNAV1 REQUIRED.



LPV RDH 49
TA 6000

NO EN CIRCUITO
NO CIRCLING
CAT B, C & D

MSA
ARP
6300
25 NM

HGT REF ELEV THR RWY 01				
OCA/H	A	B	C	D
LPV	2.5%	1352 (496)	1364 (508)	1372 (516)
STA				1383 (527)
En circuito(H) sobre Circling (H) over 856				
		1850 (1000)		2250 (1400)

GS	kt	80	100	120	140	160	180
FAF-THR: 6.8 NM	min:s	5:05	4:04	3:23	2:54	2:32	2:15
FAF-MAPT:	min:s						
ROD: 5.3 %	ft/min	425	531	637	743	849	955

ALT/HGT RWY 01 FNA							
13	12	11	10	9	8	7	6
							2850 (2000)
							2520 (1670)
							2200 (1340)
							1870 (1020)
							1550 (690)

CAMBIOS: CORRECCIÓN EDITORIAL.
CHANGES: FORMAL EDITING.

INTENCIONADAMENTE EN BLANCO
INTENTIONALLY BLANK

VIGO AD

REQUISITOS DE LA BASE DE DATOS AERONÁUTICA
AERONAUTICAL DATABASE REQUIREMENTS

PROCEDIMIENTOS DE APROXIMACIÓN POR INSTRUMENTOS // INSTRUMENT APPROACH PROCEDURES

RNP Z RWY 01 (LPV ONLY)

COORDENADAS WAYPOINTS // WAYPOINTS COORDINATES	
WPT	COORD
GESPU (IAF)	42°02'46.0"N 008°48'41.8"W
VX11S (IF)	42°02'43.8"N 008°40'38.4"W
VX07S (FAP)	42°06'39.1"N 008°39'34.6"W
RW01	42°13'17.2"N 008°37'46.6"W
VX550	42°16'43.0"N 008°36'50.7"W
VX560	42°17'49.0"N 008°47'33.0"W

→ Aproximación final APV SBAS (LPV) - Pendiente (Ángulo de descenso) // Final approach APV SBAS (LPV) - Slope (Descent angle)	5.24% (3.00°)
--	---------------

DESCRIPCIÓN TABULAR DEL PROCEDIMIENTO
PROCEDURE TABULAR DESCRIPTION

Número de serie Serial number	Descriptor de trayectoria Path Terminator	Identificador de punto de recorrido Waypoint identifier	Sobrevuelo Fly-over	Curso/Derrota Course/Track °M (°T)	Variación magnética Magnetic variation	Distancia Distance (NM)	Dirección de viraje Turn direction	Altitud Altitude (ft)	Velocidad Speed (kt)	VPA/TCH (°/ft)	Especificación de navegación Navigation specification
GESPU (IAF)											
001	IF	GESPU	-	-	+2.8	-	-	+5000	-230	-	RNP APCH
002	TF	VX11S	-	093 (090.3)	+2.8	6.0	-	+3200	-195	-	RNP APCH
003	TF	VX07S	-	014 (011.4)	+2.8	4.0	-	+3100	-	-	RNP APCH
004	TF	RW01	Y	014 (011.4)	+2.8	6.8	-	+905	-	-3.0/50	RNP APCH
APROXIMACIÓN FRUSTRADA // MISSED APPROACH											
005	CF	VX550	-	014 (011.4)	+2.8	-	-	-	-	-	RNP APCH
006	CA	-	-	014 (011.4)	+2.8	-	-	+3000	-185	-	RNP APCH
007	DF	VX560	-	-	+2.8	-	L	+4400	-220	-	RNP APCH
008	TF	GESPU	-	186 (183.3)	+2.8	15.1	-	@5000	-	-	RNP APCH

CIRCUITOS DE ESPERA // HOLDING PATTERN

Descriptor de trayectoria Path terminator	Identificador de punto de recorrido Waypoint identifier	Sobrevuelo Fly-over	Curso/Derrota Course/Track °M (°T)	Variación magnética Magnetic variation	Distancia/ Tiempo de alejamiento Distance/ Outbound time	Dirección de viraje Turn direction	Altitud MNM MNM altitude (ft)	Altitud MAX MAX altitude (ft)	Velocidad Speed (kt)	Especificación de navegación Navigation specification
HM	GESPU	-	093 (090.3)	+2.8	1 MIN	L	5000	-	-230	RNAV1

SBAS LPV FAS DATA BLOCK		
FAS DATA BLOCK		
1	OPERATION MODE	00
2	SERVICE PROVIDER IDENTIFIER	01*
3	AIRPORT IDENTIFIER	LEVX
4	RUNWAY	RW01
5	APPROACH PERFORMANCE DESIGNATOR	0**
6	ROUTE INDICATOR	Z
7	REFERENCE PATH DATA SELECTOR (RPDS)	00
8	REFERENCE PATH IDENTIFIER	E01A***
9	LANDING THRESHOLD POINT (LTP) – LATITUDE	421317.2450N
10	LANDING THRESHOLD POINT (LTP) – LONGITUDE	0083746.5930W
11	LTP HEIGHT ABOVE ELLIPSOID (HAE)	+03161 (316.1m)
→ 12	FLIGHT PATH ALIGNMENT POINT (FPAP) – LATITUDE	421433.0020N
→ 13	FLIGHT PATH ALIGNMENT POINT (FPAP) – LONGITUDE	0083725.9925W
14	THRESHOLD CROSSING HEIGHT (TCH)	0015.00
15	TCH UNIT SELECTOR	1
16	GLIDE PATH ANGLE	03.00
17	COURSE WIDTH AT THRESHOLD	105.00
18	LENGTH OFFSET	0000
19	HORIZONTAL ALERT LIMIT (HAL)	40.0
20	VERTICAL ALERT LIMIT (VAL)	50.0
→ 21	PRECISION APPROACH PATH POINT CRC REMINDER	F8C8A3F1
NON - FAS DATA BLOCK		
→ 22	ICAO CODE	LE
← 23	LTP ORTHOMETRIC HEIGHT	+02608 (260.8m)
NOTAS // NOTES: *: Este valor "01" identifica a EGNOS como proveedor de servicio. // This value "01" identifies EGNOS as service provider. **: LPV. ***: "E" se refiere a EGNOS. // "E" refers to EGNOS.		

INTENCIONADAMENTE EN BLANCO
INTENTIONALLY BLANK