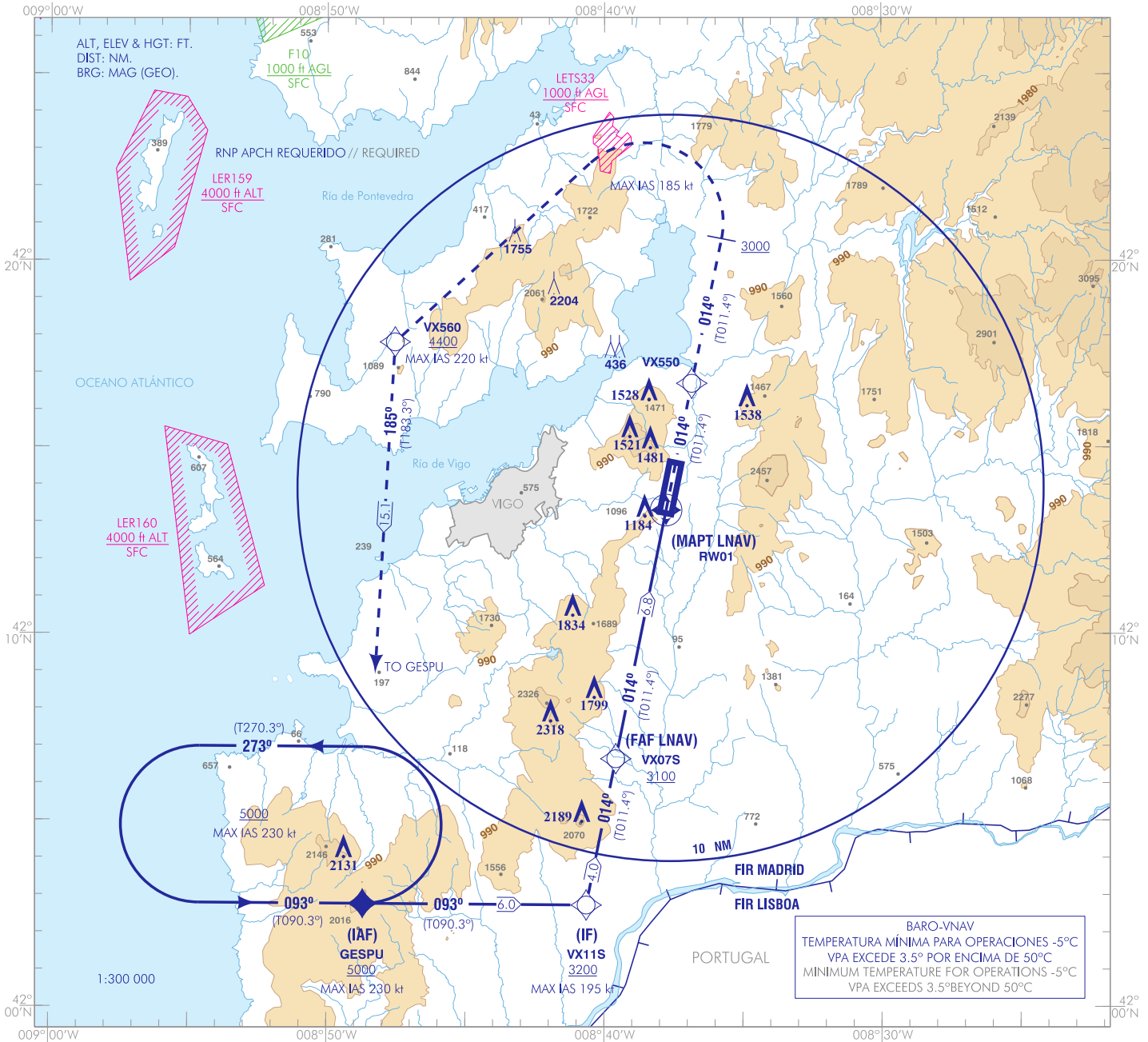


CARTA DE APROXIMACIÓN
POR INSTRUMENTOS-OACI

ELEV AD
856
VAR 2°W (2020)

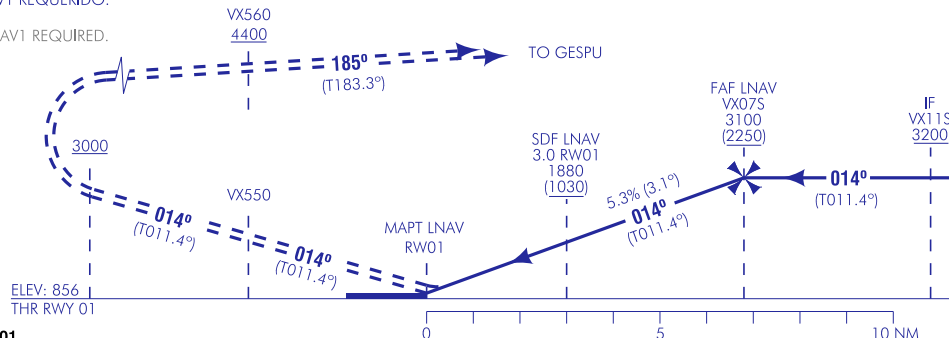
APP 120.200
TWR 118.450
GMC 121.700

VIGO
RNP Y
RWY 01

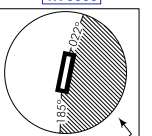


FRUSTRADA: SUBIR EN RUMBO MAGNÉTICO 014° HASTA VX550. ASCENDER EN RUMBO MAGNÉTICO 014° HASTA ALCANZAR 3000. VIRAR A LA IZQUIERDA (IAS MAX 185 kt) DIRECTO A VX560 A 4400 O SUPERIOR. VIRAR A LA IZQUIERDA (IAS MAX 220 kt) HASTA GESPU, PARA INTEGRARSE A LA ESPERA A 5000.
MISSED APCH: CLIMB ON MAGNETIC HEADING 014° UP TO VX550. CLIMB ON MAGNETIC HEADING 014° UP TO REACH 3000. TURN LEFT (MAX IAS 185 kt) DIRECT TO VX560 AT 4400 OR ABOVE. TURN LEFT (MAX IAS 220 kt) UP TO GESPU, TO JOIN THE HOLDING AT 5000.

NOTAS:
- ESPERA SOBRE GESPU: RNAV1 REQUERIDO.
NOTES:
- HOLDING OVER GESPU: RNAV1 REQUIRED.



LNAV/VNAV RDH 49
TA 6000



HGT REF ELEV THR RWY 01					
OCA/H	A	B	C	D	
LNVA	2.5%	1550 (700)			
LNVA / VNAV	2.5%	1320 (470)	1330 (480)	1340 (490)	1360 (510)
En circuito(H) sobre Circling (H) over 856					
		1850 (1000)		2250 (1400)	

GS	kt	80	100	120	140	160	180
FAF-THR:	min:s						
FAF-MAPT:	min:s						
ROD: 5.3 %	ft/min	432	540	649	757	865	973

ALT/HGT RWY 01 FNA										
13	12	11	10	9	8	7	6	5	4	3
							2860 (2000)	2530 (1680)	2210 (1350)	1880 (1030)
									1560 (700)	

CAMBIOS: ID LETS33. CHANGES: LETS33 ID.

INTENCIONADAMENTE EN BLANCO
INTENTIONALLY BLANK

VIGO AD

REQUISITOS DE LA BASE DE DATOS AERONÁUTICA
AERONAUTICAL DATABASE REQUIREMENTS

PROCEDIMIENTOS DE APROXIMACIÓN POR INSTRUMENTOS // INSTRUMENT APPROACH PROCEDURES

RWY 01 RNP Y

COORDENADAS WAYPOINTS // WAYPOINTS COORDINATES	
WPT	COORD
GESPU (IAF)	42°02'46.0"N 008°48'41.8"W
VX11S (IF)	42°02'43.8"N 008°40'38.4"W
VX07S (FAF)	42°06'39.1"N 008°39'34.6"W
RW01	42°13'17.2"N 008°37'46.6"W
VX550	42°16'43.0"N 008°36'50.7"W
VX560	42°17'49.0"N 008°47'33.0"W
Aproximación final APV Baro (LNAV/VNAV) - Ángulo de descenso (Pendiente). // APV Baro final approach (LNAV/VNAV) - Descent angle (Slope).	
3.06° (5.34%)	
Aproximación final de no precisión (LNAV) - Ángulo de descenso (Pendiente). // Non-precision final approach (LNAV) - Descent angle (Slope).	
3.06° (5.34%)	

DESCRIPCIÓN TABULAR DEL PROCEDIMIENTO
 PROCEDURE TABULAR DESCRIPTION

Número de serie Serial number	Descriptor de trayectoria Path Terminator	Identificador de punto de recorrido Waypoint identifier	Sobrevuelo Fly-over	Curso/Derrota Course/Track °M (°T)	Variación magnética Magnetic variation	Distancia Distance (NM)	Dirección de viraje Turn direction	Altitud Altitude (ft)	Velocidad Speed (kt)	VPA/TCH (°/ft)	Especificación de navegación Navigation specification
→ GESPU (IAF)											
001	IF	GESPU	-	-	+2.2	-	-	+5000	-230	-	RNP APCH
002	TF	VX11S	-	093 (090.3)	+2.2	6.0	-	+3200	-195	-	RNP APCH
003	TF	VX07S	-	014 (011.4)	+2.2	4.0	-	+3100	-	-	RNP APCH
004	TF	RW01	Y	014 (011.4)	+2.2	6.8	-	+905	-	-3.0/50	RNP APCH
→ APROXIMACIÓN FRUSTRADA // MISSED APPROACH											
005	CF	VX550	-	014 (011.4)	+2.2	-	-	-	-	-	RNP APCH
006	CA	-	-	014 (011.4)	+2.2	-	-	+3000	-185	-	RNP APCH
007	DF	VX560	-	-	+2.2	-	L	+4400	-220	-	RNP APCH
008	TF	GESPU	-	185 (183.3)	+2.2	15.1	-	@5000	-	-	RNP APCH

CIRCUITOS DE ESPERA // HOLDING PATTERN

Descriptor de trayectoria Path terminator	Identificador de punto de recorrido Waypoint identifier	Sobrevuelo Fly-over	Curso/Derrota Course/Track °M (°T)	Variación magnética Magnetic variation	Distancia/ Tiempo de alejamiento Distance/ Outbound time	Dirección de viraje Turn direction	Altitud MNM MNM altitude (ft)	Altitud MAX MAX altitude (ft)	Velocidad Speed (kt)	Especificación de navegación Navigation specification
→ HM	GESPU	-	093 (090.3)	+2.2	1 MIN	L	5000	-	-230	RNAV1
←										