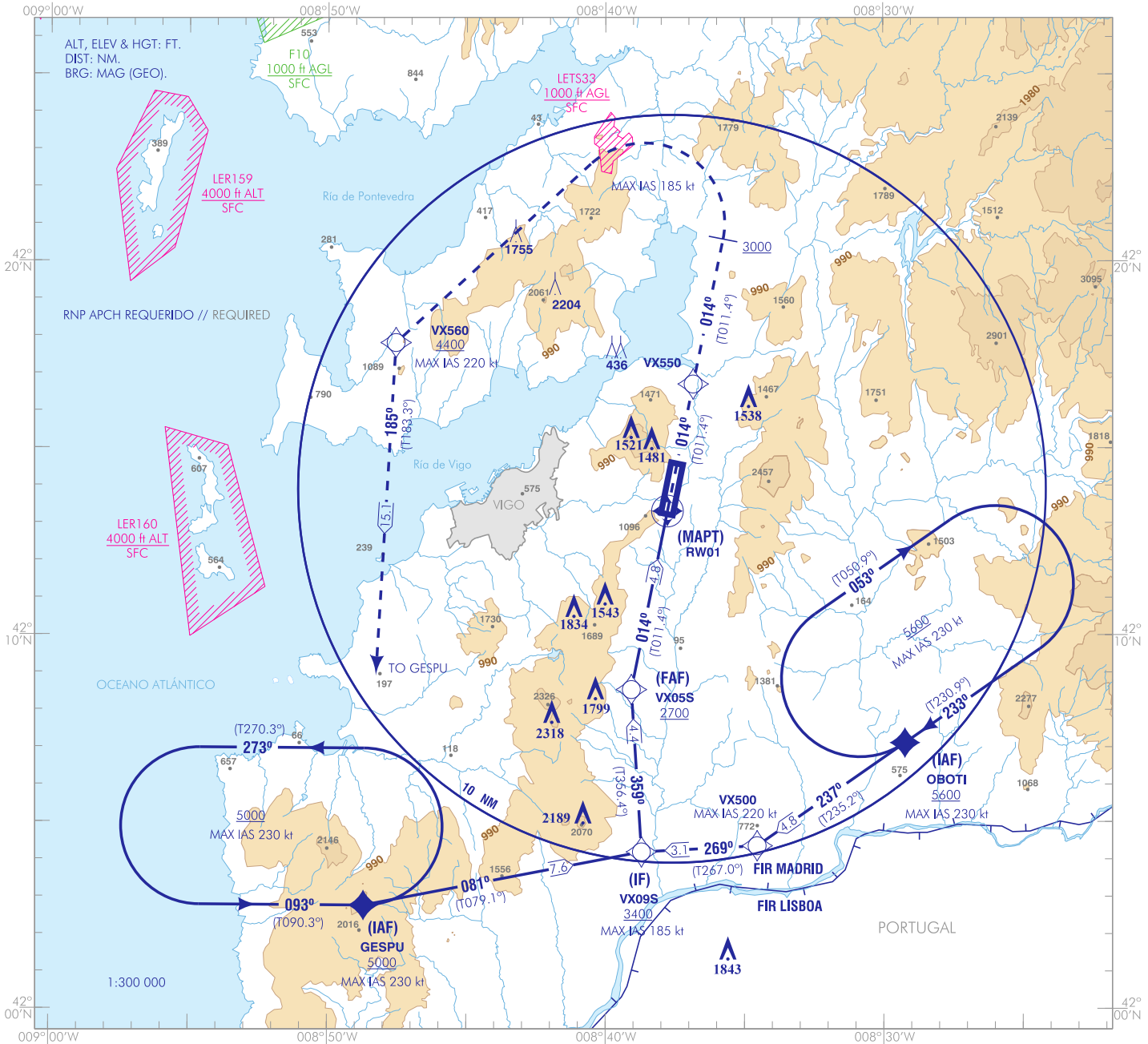


CARTA DE APROXIMACIÓN  
POR INSTRUMENTOS-OACI

ELEV AD  
856  
VAR 2°W (2020)

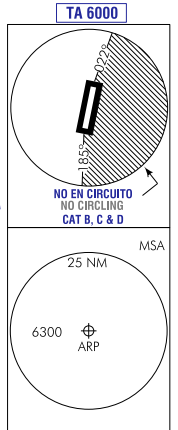
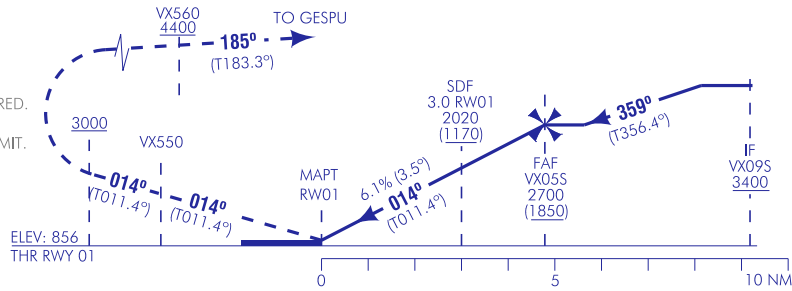
APP 120.200  
TWR 118.450  
GMC 121.700

VIGO  
RNP X  
RWY 01



**FRUSTRADA:** SUBIR EN RUMBO MAGNÉTICO 014° HASTA VX550. ASCENDER EN RUMBO MAGNÉTICO 014° HASTA ALCANZAR 3000. VIRAR A LA IZQUIERDA (IAS MAX 185 kt) DIRECTO A VX560, A 4400 O SUPERIOR. VIRAR A LA IZQUIERDA (IAS MAX 220 kt) HASTA GESPU, PARA INTEGRARSE A LA ESPERA A 5000.  
**MISSED APCH:** CLIMB ON MAGNETIC HEADING 014° UP TO VX550. CLIMB ON MAGNETIC HEADING 014° UP TO REACH 3000. TURN LEFT (MAX IAS 185 kt) DIRECT TO VX560 AT 4400 OR ABOVE. TURN LEFT (MAX IAS 220 kt) UP TO GESPU TO JOIN THE HOLDING AT 5000.

- NOTAS:  
 - ESPERAS SOBRE GESPU Y OBOTI: RNAVI REQUERIDO.  
 - EXISTE ZONA RESIDUAL DEL ÁREA DE PROTECCIÓN DEL TRAMO INTERMEDIO POR DEBAJO DEL LÍMITE DEL TMA GALICIA.  
 - ÁNGULO DE DESCENSO (3.5°) NO COINCIDENTE CON EL ÁNGULO DEL PAPI (3°).  
 NOTAS:  
 - HOLDINGS OVER GESPU AND OBOTI: RNAVI REQUIRED.  
 - A RESIDUAL ZONE OF THE INTERMEDIATE SEGMENT PROTECTION AREA EXISTS BELOW THE TMA GALICIA LIMIT.  
 - DESCENT ANGLE (3.5°) IS NOT COINCIDENT WITH THE PAPI ANGLE (3°).



HGT REF ELEV AD

STA	OCA/H			
	A	B	C	D
	LNAV	2.5%	1550 (700)	
En circuito(H) sobre circling (H) over			1850 (1000)	2250 (1400)

GS	kt	80	100	120	140	160	180
FAP-THR:	mins						
FAF-MAPT:	mins						
ROD: 6.1 %	ft/min	494	618	741	865	989	1112

ALT/HGT RWY 01 FNA												
13	12	11	10	9	8	7	6	5	4	3	2	1
									2390 (1540)	2020 (1170)	1650 (800)	

CAMBIOS: ID: LETS33.  
CHANGES: LETS33 ID.

**INTENCIONADAMENTE EN BLANCO**  
**INTENTIONALLY BLANK**

VIGO AD

REQUISITOS DE LA BASE DE DATOS AERONÁUTICA  
 AERONAUTICAL DATABASE REQUIREMENTS

PROCEDIMIENTOS DE APROXIMACIÓN POR INSTRUMENTOS // INSTRUMENT APPROACH PROCEDURES

RWY 01 RNP X

COORDENADAS WAYPOINTS // WAYPOINTS COORDINATES	
WPT	COORD
GESPU (IAF)	42°02'46.0"N 008°48'41.8"W
OBOTI (IAF)	42°07'07.2"N 008°29'13.8"W
VX500	42°04'21.8"N 008°34'32.6"W
VX09S (IF)	42°04'11.9"N 008°38'42.0"W
VX05S (FAF)	42°08'32.5"N 008°39'03.9"W
RW01 (MAPt)	42°13'17.2"N 008°37'46.6"W
VX550	42°16'43.0"N 008°36'50.7"W
VX560	42°17'49.0"N 008°47'33.0"W

Aproximación final de no precisión (LNAV) - Ángulo de descenso (Pendiente). // Non-precision final approach (LNAV) - Descent angle (Slope).	3.49° (6.10%)
--	---------------

DESCRIPCIÓN TABULAR DEL PROCEDIMIENTO  
 PROCEDURE TABULAR DESCRIPTION

Número de serie Serial number	Descriptor de trayectoria Path Terminator	Identificador de punto de recorrido Waypoint identifier	Sobrevuelo Fly-over	Curso/Derrota Course/Track °M (°T)	Variación magnética Magnetic variation	Distancia Distance (NM)	Dirección de viraje Turn direction	Altitud Altitude (ft)	Velocidad Speed (kt)	VPA/TCH (°/ft)	Especificación de navegación Navigation specification
<b>→ GESPU (IAF)</b>											
001	IF	GESPU	-	-	+2.2	-	-	+5000	-230	-	RNP APCH
002	TF	VX09S	-	081 (079.1)	+2.2	7.6	-	+3400	-185	-	RNP APCH
003	TF	VX05S	-	359 (356.4)	+2.2	4.4	-	+2700	-	-	RNP APCH
004	TF	RW01	Y	014 (011.4)	+2.2	4.8	-	+905	-	-3.0/50	RNP APCH
<b>→ APROXIMACIÓN FRUSTRADA // MISSED APPROACH</b>											
005	CF	VX550	-	014 (011.4)	+2.2	-	-	-	-	-	RNP APCH
006	CA	-	-	014 (011.4)	+2.2	-	-	+3000	-185	-	RNP APCH
007	DF	VX560	-	-	+2.2	-	L	+4400	-220	-	RNP APCH
008	TF	GESPU	-	186 (183.3)	+2.2	15.1	-	@5000	-	-	RNP APCH
<b>→ OBOTI (IAF)</b>											
001	IF	OBOTI	-	-	+2.2	-	-	+5600	-230	-	RNP APCH
002	TF	VX500	-	237 (235.2)	+2.2	4.8	-	-	-220	-	RNP APCH
003	TF	VX09S	-	269 (267.0)	+2.2	3.1	-	+3400	-185	-	RNP APCH
004	TF	VX05S	-	359 (356.4)	+2.2	4.4	-	+2700	-	-	RNP APCH
005	TF	RW01	Y	014 (011.4)	+2.2	4.8	-	+905	-	-3.0/50	RNP APCH
<b>→ APROXIMACIÓN FRUSTRADA // MISSED APPROACH</b>											
006	CF	VX550	-	014 (011.4)	+2.2	-	-	-	-	-	RNP APCH
007	CA	-	-	014 (011.4)	+2.2	-	-	+3000	-185	-	RNP APCH
008	DF	VX560	-	-	+2.2	-	L	+4400	-220	-	RNP APCH
009	TF	GESPU	-	185 (183.3)	+2.2	15.1	-	@5000	-	-	RNP APCH

CIRCUITOS DE ESPERA // HOLDING PATTERN

Descriptor de trayectoria Path terminator	Identificador de punto de recorrido Waypoint identifier	Sobrevuelo Fly-over	Curso/Derrota Course/Track °M (°T)	Variación magnética Magnetic variation	Distancia/ Tiempo de alejamiento Distance/ Outbound time	Dirección de viraje Turn direction	Altitud MNM MNM altitude (ft)	Altitud MAX MAX altitude (ft)	Velocidad Speed (kt)	Especificación de navegación Navigation specification
→ HM	GESPU	-	093 (090.3)	+2.2	1 MIN	L	5000	-	-230	RNAV1
→ HM	OBOTI	-	233 (230.9)	+2.2	1 MIN	R	5600	-	-230	RNAV1