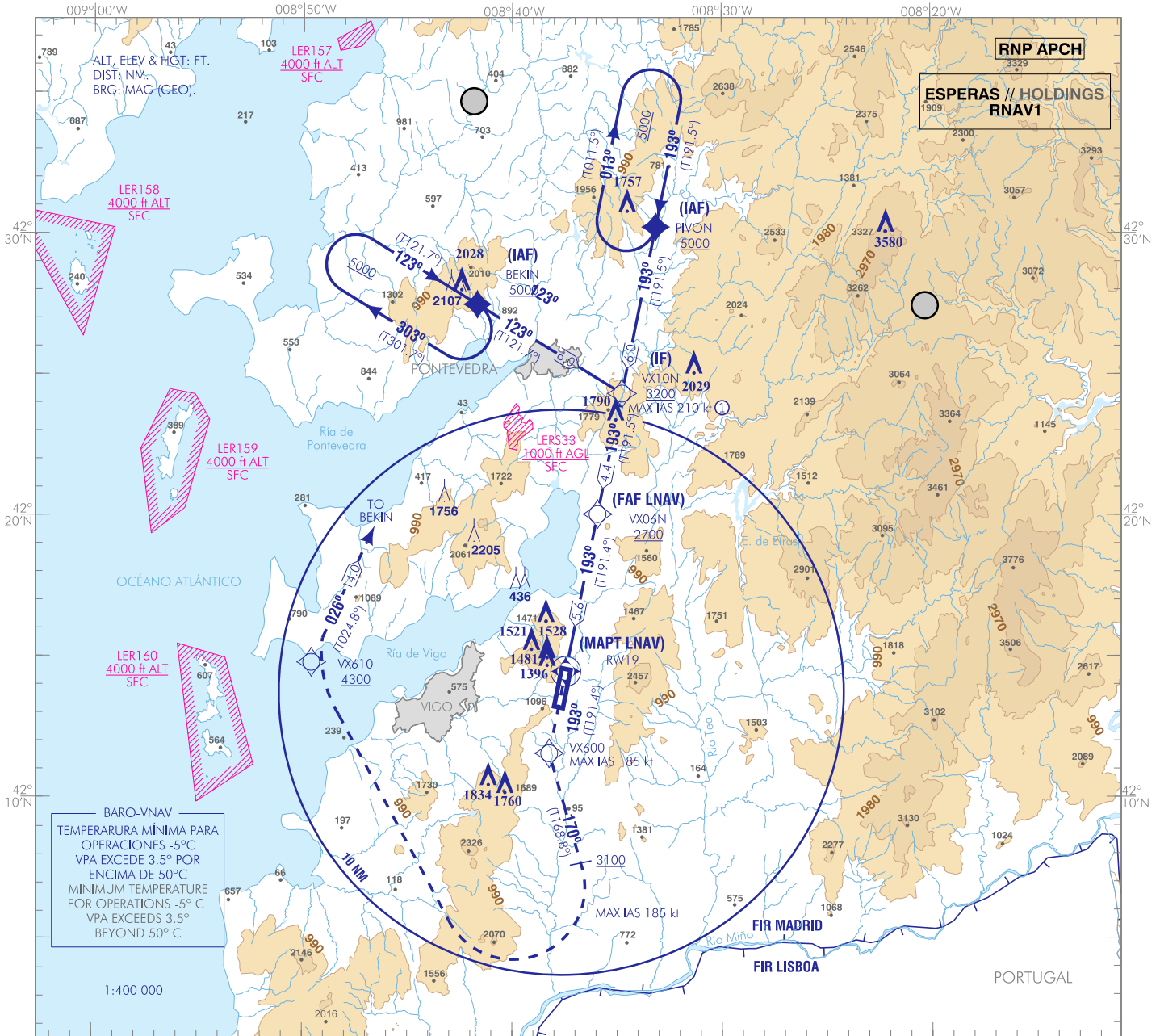


CARTA DE APROXIMACIÓN
POR INSTRUMENTOS-OACI

ELEV AD
856 ft
VAR 1°W (2025)

APP 120.200 MHz
TWR 118.455 C
GMC 121.705 C
ATIS 120.830 C

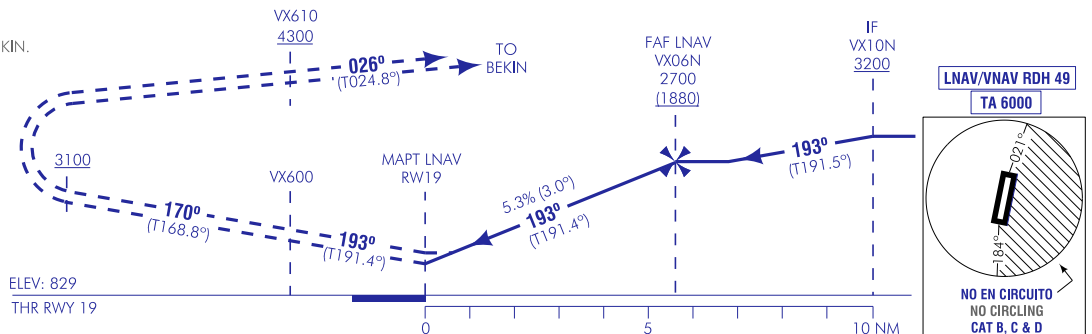
VIGO
RNP Y
RWY 19



FRUSTRADA: SUBIR EN CURSO MAGNÉTICO 193° HASTA VX600. VIRAR A LA IZQUIERDA (IAS MAX 185 kt) PARA ASCENDER EN CURSO MAGNÉTICO 170° HASTA ALCANZAR 3100. VIRAR A LA DERECHA (IAS MAX 185 kt) DIRECTO A VX610, A 4300 O SUPERIOR. HASTA BEKIN, PARA INTEGRARSE A LA ESPERA A 5000.
MISSED APCH: CLIMB ON MAGNETIC COURSE 193° UP TO VX600. TURN LEFT (MAX IAS 185 kt) TO CLIMB ON MAGNETIC COURSE 170° UP TO REACH 3100. TURN RIGHT (MAX IAS 185 kt) DIRECT TO VX610, AT 4300 OR ABOVE. UP TO BEKIN TO JOIN THE HOLDING AT 5000.

NOTAS:
① SÓLO APROXIMACIONES DESDE IAF BEKIN.

NOTES:
① ONLY APPROACHES FROM IAF BEKIN.



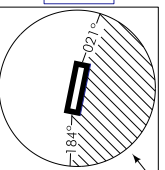
HGT REF ELEV THR RWY 19

		OCA/H	A	B	C	D
STA	LNAV	2.5%	1610 (790)			
	VNAV	2.5%	1560 (740)	1570 (750)		
En circuito(H) sobre Circling (H) over 856			1850 (1000)	2250 (1400)		

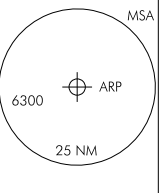
GS	kt	80	100	120	140	160	180
FAP-THR:	min:s						
FAP-MAPT:	min:s						
ROD: 5.3 %	ft/min	431	539	647	754	862	970

ALT/HGT RWY 19 FNA									
13	12	11	10	9	8	7	6	5	4
									2500 (1670)
									2180 (1350)
									1850 (1020)

LNAV/VNAV RDH 49
TA 6000



NO EN CIRCUITO
NO CIRCLING
CAT B, C & D



CAMBIOS: DECLINACIÓN MAGNÉTICA, ACTUALIZACIÓN DE CURSOS, RENÚMEROACIÓN.
CHANGES: MAGNETIC VARIATION, UPDATE OF COURSES, RENUMBERING.

VIGO AD

REQUISITOS DE LA BASE DE DATOS AERONÁUTICA
 AERONAUTICAL DATABASE REQUIREMENTS

PROCEDIMIENTOS DE APROXIMACIÓN POR INSTRUMENTOS // INSTRUMENT APPROACH PROCEDURES

→ RNP Y RWY 19

COORDENADAS WAYPOINTS // WAYPOINTS COORDINATES	
WPT	COORD
BEKIN (IAF)	422730.0N 0084140.0W
PIVON IAF)	423014.2N 0083308.9W
RW19 (MAPT)	421433.0N 0083726.0W
VX06N (FAF)	422004.4N 0083555.7W
VX10N (IF)	422420.4N 0083445.8W
VX600	421136.5N 0083814.0W
VX610	421450.0N 0084934.5W
Aproximación APV Baro (LNAV/VNAV) - Pendiente (Ángulo de descenso) // APV Baro (LNAV/VNAV) approach - Slope (Descent angle)	
5.32% (3.05°)	
Aproximación final de no precisión (LNAV) - Pendiente (Ángulo de descenso) // Non-precision final approach (LNAV) - Slope (Descent angle)	
5.32% (3.05°)	

DESCRIPCIÓN TABULAR DEL PROCEDIMIENTO PROCEDURE TABULAR DESCRIPTION											
Número de serie Serial number	Descriptor de trayectoria Path Terminator	Identificador de punto de recorrido Waypoint identifier	Sobrevuelo Fly-over	Curso/Derrota Course/Track °M (°T)	Variación magnética Magnetic variation	Distancia Distance (NM)	Dirección de viraje Turn direction	Altitud Altitude (ft)	Velocidad Speed (kt)	VPA/TCH (%ft)	Especificación de navegación Navigation specification
BEKIN (IAF)											
001	IF	BEKIN	-	-	+1.1	-	-	+5000	-	-	RNP APCH
002	TF	VX10N	-	123 (121.7)	+1.1	6.0	-	+3200	-210	-	RNP APCH
003	TF	VX06N	-	193 (191.5)	+1.1	4.4	-	+2700	-	-	RNP APCH
004	TF	RW19	Y	193 (191.4)	+1.1	5.6	-	+879	-	-3.0/50	RNP APCH
005	CF	VX600	-	193 (191.4)	+1.1	-	-	-	-185	-	RNP APCH
006	CA	-	-	170 (168.8)	+1.1	-	-	+3100	-185	-	RNP APCH
007	DF	VX610	-	-	+1.1	-	R	+4300	-	-	RNP APCH
008	TF	BEKIN	-	026 (024.8)	+1.1	14.0	-	@5000	-	-	RNP APCH
PIVON (IAF)											
001	IF	PIVON	-	-	+1.1	-	-	+5000	-	-	RNP APCH
002	TF	VX10N	-	193 (191.5)	+1.1	6.0	-	+3200	-	-	RNP APCH
003	TF	VX06N	-	193 (191.5)	+1.1	4.4	-	+2700	-	-	RNP APCH
004	TF	RW19	Y	193 (191.4)	+1.1	5.6	-	+879	-	-3.0/50	RNP APCH
005	CF	VX600	-	193 (191.4)	+1.1	-	-	-	-185	-	RNP APCH
006	CA	-	-	170 (168.8)	+1.1	-	-	+3100	-185	-	RNP APCH
007	DF	VX610	-	-	+1.1	-	R	+4300	-	-	RNP APCH
008	TF	BEKIN	-	026 (024.8)	+1.1	14.0	-	@5000	-	-	RNP APCH