

Ver correcciones manuscritas GEN 0.5
See hand amendments on section GEN 0.5

VIGO
RWY 01

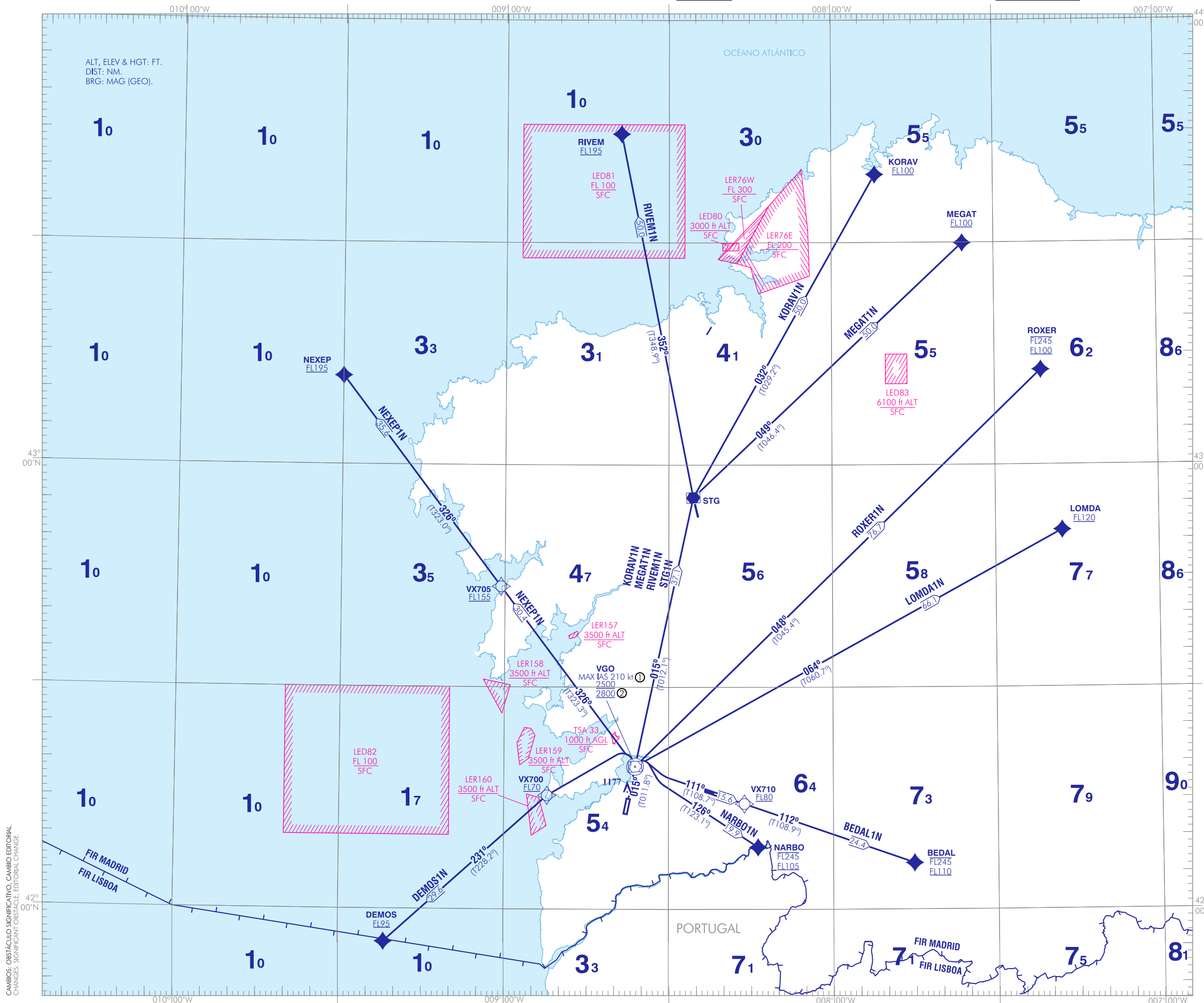
BEDAL1N	DEMOS1N	KORAV1N
LOMDA1N	MEGAT1N	NARBO1N
NEXEP1N	RIVEM1N	ROXER1N
STG1N		

CARTA DE SALIDA NORMALIZADA
VUELO POR INSTRUMENTOS (SID)-OACI

VAR 3°W (2015)

TA 6000

APP 120.200
TWR 118.450

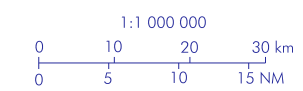


**PROCEDIMIENTOS DE SALIDA RNAV1 (GNSS)
RNAV1 (GNSS) DEPARTURE PROCEDURES**

NOTAS:
① EXC KORAV1N, MEGAT1N, RIVEM1N, STG1N
② NARBO1N, NEXEP1N
- SE REQUIERE APROBACIÓN RNAV1.
- GNSS REQUERIDO.
- NOTAS, RESTRICCIONES, OBST CERCANOS QUE VULNERAN LAS OIS: VER DESCRIPCIÓN TEXTUAL.

NOTES:
① EXC KORAV1N, MEGAT1N, RIVEM1N, STG1N
② NARBO1N, NEXEP1N
- RNAV1 APPROVAL REQUIRED.
- GNSS REQUIRED.
- NOTES, RESTRICTIONS, CLOSE-IN OBST WHICH PENETRATE THE OIS: SEE TEXTUAL DESCRIPTION.

CAMBIOS, OBSTACULO SIGNIFICATIVO, CAMBIO EDITORIAL
CHANGES, SIGNIFICANT OBSTACLE, EDITORIAL CHANGE



INTENCIONADAMENTE EN BLANCO
INTENTIONALLY BLANK

VIGO AD

COORDENADAS WAYPOINTS // WAYPOINTS COORDINATES	
WPT	COORD
BEDAL	42°06'16.8"N 007°45'14.2"W
DEMOS	41°55'32.5"N 009°21'43.2"W
KORAV	43°39'11.2"N 007°51'56.1"W
LOMDA	42°51'10.1"N 007°17'45.7"W
MEGAT	43°29'55.9"N 007°35'47.3"W
NARBO	42°08'23.3"N 008°13'41.8"W
NEXEP	43°11'56.0"N 009°29'59.3"W
RIVEM	43°44'39.6"N 008°38'49.5"W
ROXER	43°12'46.8"N 007°21'27.2"W
STG	42°55'36.1"N 008°25'31.2"W
VGO	42°19'16.3"N 008°36'05.2"W
VX700	42°15'22.0"N 008°52'10.0"W
VX705	42°43'34.0"N 009°00'43.0"W
VX710	42°14'15.0"N 008°16'11.0"W

SALIDAS NORMALIZADAS POR INSTRUMENTOS (SID) RNAV (GNSS)

STANDARD INSTRUMENT DEPARTURES (SID) RNAV (GNSS)

PISTA 01

RUNWAY 01

NOTAS APLICABLE A TODAS LAS SID:

NOTES APPLICABLE TO ALL SID:

- RNAV1 requerido.
- GNSS requerido.

- RNAV1 required.
- GNSS required.

DESCRIPCIÓN TABULAR DEL PROCEDIMIENTO
PROCEDURE TABULAR DESCRIPTION

Número de serie Serial number	Descriptor de trayectoria Path Terminator	Identificador de punto de recorrido Waypoint identifier	Sobrevuelo Fly-over	Curso/Derrota Course/Track °M (°T)	Variación magnética Magnetic variation	Distancia Distance (NM)	Dirección de viraje Turn direction	Altitud Altitude (ft)	Velocidad Speed (kt)	VPA/TCH (°/ft)	Especificación de navegación Navigation specification
BEDAL1N RNAV1											
Pendiente mínima de ascenso 5.8% hasta VX710. // Minimum climb gradient of 5.8% up to VX710.											
001	CF	VGO	Y	015 (011.8)	+2.8	-	-	+2500	-210	-	RNAV1
002	TF	VX710	-	111 (108.7)	+2.8	15.6	R	+FL80	-	-	RNAV1
003	TF	BEDAL	-	112 (108.9)	+2.8	24.4	-	+FL110 - FL245	-	-	RNAV1
DEMOS1N RNAV1											
Pendiente mínima de ascenso 5.8% hasta VX700. // Minimum climb gradient of 5.8% up to VX700.											
001	CF	VGO	Y	015 (011.8)	+2.8	-	-	+2500	-210	-	RNAV1
002	DF	VX700	-	-	+2.8	-	L	+FL70	-	-	RNAV1
003	TF	DEMOS	-	231 (228.2)	+2.8	29.6	-	+FL95	-	-	RNAV1
KORAV1N RNAV1											
Sujeta a la actividad de la LER76E. // Subject to LER76E activity. Pendiente mínima de ascenso: 5.8% hasta VGO. // Minimum climb gradient of 5.8 % up to VGO.											
001	CF	VGO	Y	015 (011.8)	+2.8	-	-	+2500	-	-	RNAV1
002	TF	STG	-	015 (012.1)	+2.8	37.1	-	-	-	-	RNAV1
003	TF	KORAV	-	032 (029.2)	+2.8	50.0	-	+FL100	-	-	RNAV1
LOMDA1N RNAV1											
Pendiente mínima de ascenso 5.8% hasta VGO. // Minimum climb gradient of 5.8% up to VGO.											
001	CF	VGO	Y	015 (011.8)	+2.8	-	-	+2500	-210	-	RNAV1
002	TF	LOMDA	-	064 (060.7)	+2.8	66.1	-	+FL120	-	-	RNAV1
MEGAT1N RNAV1											
Pendiente mínima de ascenso 5.8% hasta VGO. // Minimum climb gradient of 5.8% up to VGO.											
001	CF	VGO	Y	015 (011.8)	+2.8	-	-	+2500	-	-	RNAV1
002	TF	STG	-	015 (012.1)	+2.8	37.1	-	-	-	-	RNAV1
003	TF	MEGAT	-	049 (046.4)	+2.8	50.0	-	+FL100	-	-	RNAV1
NARBO1N RNAV1											
Pendiente mínima de ascenso 7.0% hasta NARBO. // Minimum climb gradient of 7.0% up to NARBO											
001	CF	VGO	Y	015 (011.8)	+2.8	-	-	+2800	-210	-	RNAV1
002	TF	NARBO	-	126 (123.1)	+2.8	19.9	R	+FL105 - FL245	-	-	RNAV1
NEXEP1N RNAV1											
Pendiente mínima de ascenso 7.0% hasta VX705. // Minimum climb gradient of 7.0% up to VX705.											
001	CF	VGO	Y	015 (011.8)	+2.8	-	-	+2800	-210	-	RNAV1
002	TF	VX705	-	326 (323.3)	+2.8	30.4	-	+FL155	-	-	RNAV1
003	TF	NEXEP	-	326 (323.0)	+2.8	35.6	-	+FL195	-	-	RNAV1
RIVEM1N RNAV1											
Pendiente mínima de ascenso 5.8% hasta VGO. // Minimum climb gradient of 5.8% up to VGO.											
001	CF	VGO	Y	015 (011.8)	+2.8	-	-	+2500	-	-	RNAV1
002	TF	STG	-	015 (012.1)	+2.8	37.1	-	-	-	-	RNAV1
003	TF	RIVEM	-	352 (348.9)	+2.8	50.0	-	+FL195	-	-	RNAV1
ROXER1N RNAV1											
Pendiente mínima de ascenso 5.8% hasta VGO. // Minimum climb gradient of 5.8% up to VGO.											
→ 001	CF	VGO	Y	015 (011.8)	+2.8	-	-	+2500	-210	-	RNAV1
002	TF	ROXER	-	048 (045.4)	+2.8	76.7	-	+FL100 - FL245	-	-	RNAV1
STG1N RNAV1											
Pendiente mínima de ascenso 5.8% hasta VGO. // Minimum climb gradient of 5.8% up to VGO.											
→ 001	CF	VGO	Y	015 (011.8)	+2.8	-	-	+2500	-	-	RNAV1
002	TF	STG	-	015 (012.1)	+2.8	37.1	-	-	-	-	RNAV1

OBSTÁCULOS CERCANOS // CLOSE-IN OBSTACLES					
OBSTÁCULOS OBSTACLES	RWY	LATITUD LATITUDE	LONGITUD LONGITUDE	HGT (ft)	ALT (ft)
Farola // Lamppost	01	42°14'39.3584"N	008°37'30.6898"W	30	854
Árbol // Tree	01	42°14'42.4837"N	008°37'31.3121"W	66	887

OBSTÁCULOS SIGNIFICATIVOS // SIGNIFICANT OBSTACLES					
OBSTÁCULOS OBSTACLES	RWY	LATITUD LATITUDE	LONGITUD LONGITUDE	HGT (ft)	ALT (ft)
Árbol // Tree	01	42°15'51.7538"N	08°37'31.1196"W	91	1177
Terreno // Terrain	01	42°15'51.8150"N	08°37'32.3020"W	0	1084
Terreno // Terrain	01	42°18'21.2355"N	08°25'35.0867"W	0	2934
Terreno // Terrain	01	42°17'48.1075"N	08°25'56.1316"W	0	2885
Antena // Antenna	01	42°19'47.6748"N	08°41'21.5184"W	245	2289
Antena // Antenna	01	42°19'48.7747"N	08°41'18.6024"W	191	2244
Terreno // Terrain	01	42°19'48.3624"N	08°41'18.1168"W	0	2046
Aerogenerador // Wind turbine	01	42°26'52.6569"N	08°24'20.3479"W	258	3412
Aerogenerador // Wind turbine	01	42°26'49.3163"N	08°24'17.5474"W	256	3368
Aerogenerador // Wind turbine	01	42°26'26.0741"N	08°24'26.9626"W	257	3301

INTENCIONADAMENTE EN BLANCO
INTENTIONALLY BLANK