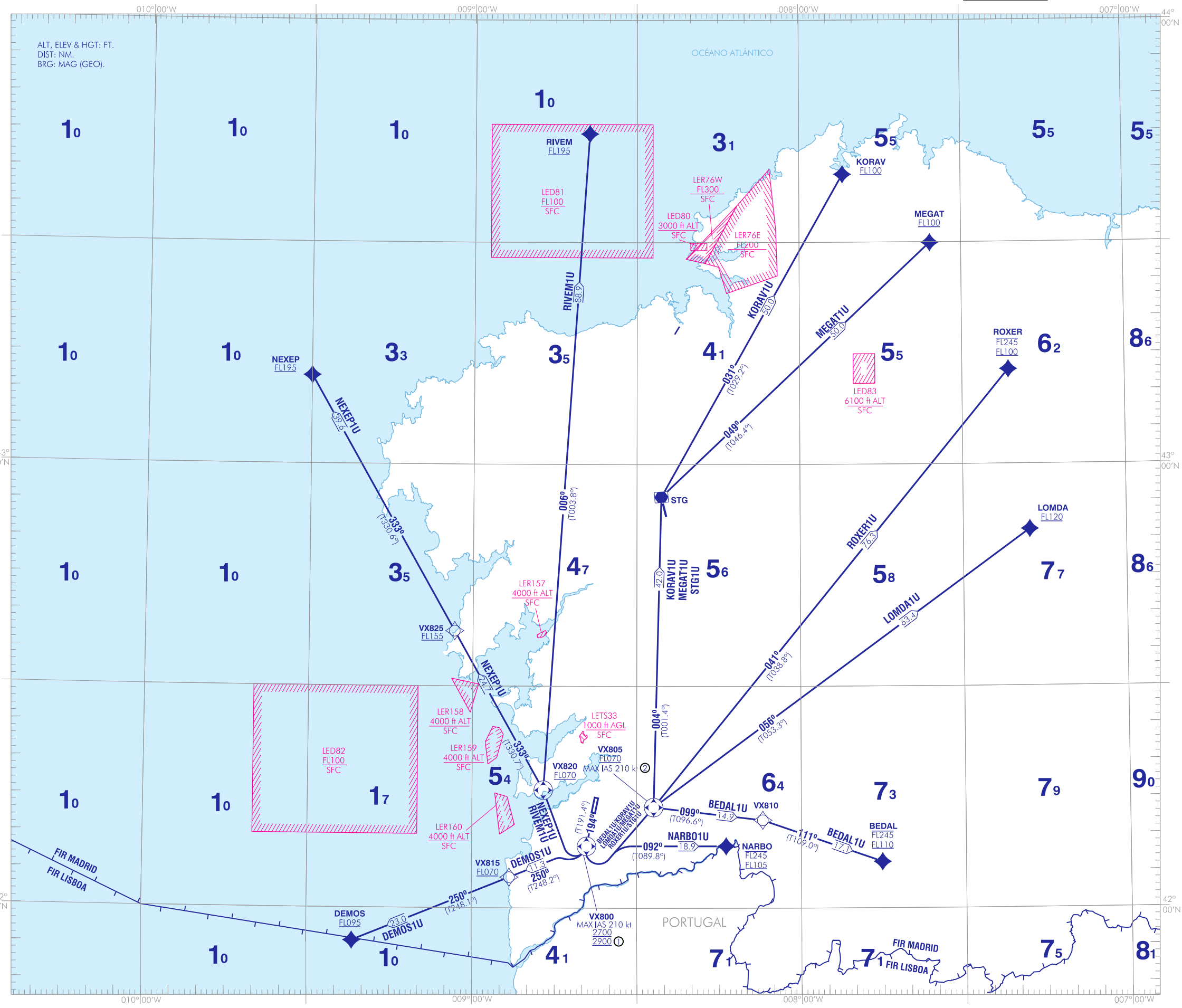


BEDAL1U	DEMOS1U	KORAV1U
LOMDA1U	MEGAT1U	NARBO1U
NEXEP1U	RIVEM1U	ROXER1U
STG1U		

CARTA DE SALIDA NORMALIZADA
VUELO POR INSTRUMENTOS (SID)-OACI

TA 6000
VAR 2°W (2020)

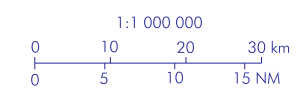
APP 120.200
TWR 118.450



**PROCEDIMIENTOS DE SALIDA RNAV1 (GNSS)
RNAV1 (GNSS) DEPARTURE PROCEDURES**

NOTAS:
① DEMOS1U, NARBO1U, NEXEP1U, RIVEM1U.
② BEDAL1U.
- SE REQUIERE APROBACIÓN RNAV1.
- GNSS REQUERIDO.
- NOTAS, RESTRICCIONES, OBST CERCANOS QUE VULNERAN LAS OIS: VER DESCRIPCIÓN TEXTUAL.

NOTES:
① DEMOS1U, NARBO1U, NEXEP1U, RIVEM1U.
② BEDAL1U.
- RNAV1 APPROVAL REQUIRED.
- GNSS REQUIRED.
- NOTES, RESTRICTIONS, CLOSE-IN OBST WHICH PENETRATE THE OIS: SEE TEXTUAL DESCRIPTION.



CAMBIOS: ID LETS33.
CHANGES: LETS33 ID.

INTENCIONADAMENTE EN BLANCO
INTENTIONALLY BLANK

VIGO AD

COORDENADAS WAYPOINTS // WAYPOINTS COORDINATES	
WPT	COORD
BEDAL	42°06'16.8"N 007°45'14.2"W
DEMOS	41°55'32.5"N 009°21'43.2"W
KORAV	43°39'11.2"N 007°51'56.1"W
LOMDA	42°51'10.1"N 007°17'45.7"W
MEGAT	43°29'55.9"N 007°35'47.3"W
NARBO	42°08'23.3"N 008°13'41.8"W
NEXEP	43°11'56.0"N 009°29'59.3"W
RIVEM	43°44'39.6"N 008°38'49.5"W
ROXER	43°12'46.8"N 007°21'27.2"W
STG	42°55'36.7"N 008°25'31.4"W
VX800	42°08'22.2"N 008°39'06.7"W
VX805	42°13'38.0"N 008°26'54.0"W
VX810	42°11'54.0"N 008°07'01.0"W
VX815	42°04'10.0"N 008°53'11.0"W
VX820	42°15'57.0"N 008°47'01.0"W
VX825	42°37'27.5"N 009°03'21.0"W



SALIDAS NORMALIZADAS POR INSTRUMENTOS (SID) RNAV (GNSS)

STANDARD INSTRUMENT DEPARTURES (SID) RNAV (GNSS)

PISTA 19

RUNWAY 19

NOTAS APLICABLE A TODAS LAS SID:

NOTES APPLICABLE TO ALL SID:

- RNAV1 requerido.
- GNSS requerido.

- RNAV1 required.
- GNSS required.

DESCRIPCIÓN TABULAR DEL PROCEDIMIENTO
PROCEDURE TABULAR DESCRIPTION

Número de serie Serial number	Descriptor de trayectoria Path Terminator	Identificador de punto de recorrido Waypoint identifier	Sobrevuelo Fly-over	Curso/Derrota Course/Track °M (°T)	Variación magnética Magnetic variation	Distancia Distance (NM)	Dirección de viraje Turn direction	Altitud Altitude (ft)	Velocidad Speed (kt)	VPA/TCH (°/ft)	Especificación de navegación Navigation specification
→ BEDAL1U RNAV1											
Pendiente mínima de ascenso 6.1% hasta VX805. // Minimum climb gradient of 6.1% up to VX805.											
001	CF	VX800	Y	194 (191.4)	+2.2	-	-	+2700	-210	-	RNAV1
002	DF	VX805	Y	-	+2.2	-	L	+FL70	-210	-	RNAV1
003	TF	VX810	-	099 (096.6)	+2.2	14.9	-	-	-	-	RNAV1
004	TF	BEDAL	-	111 (109.0)	+2.2	17.1	-	+FL110 -F L245	-	-	RNAV1
→ DEMOS1U RNAV1											
Pendiente mínima de ascenso 7.0% hasta VX815. // Minimum climb gradient of 7.0% up to VX815.											
001	CF	VX800	Y	194 (191.4)	+2.2	-	-	+2900	-210	-	RNAV1
002	TF	VX815	-	250 (248.2)	+2.2	11.3	-	+FL70	-	-	RNAV1
003	TF	DEMOS	-	250 (248.1)	+2.2	23.0	-	+FL95	-	-	RNAV1
→ KORAV1U RNAV1											
Sujeta a la actividad de la LER76E. // Subject to LER76E activity. Pendiente mínima de ascenso: 6.1% hasta VX805. // Minimum climb gradient of 6.1 % up to VX805.											
001	CF	VX800	Y	194 (191.4)	+2.2	-	-	+2700	-210	-	RNAV1
002	DF	VX805	Y	-	+2.2	-	L	+FL70	-	-	RNAV1
003	TF	STG	-	004 (001.4)	+2.2	42.0	-	-	-	-	RNAV1
004	TF	KORAV	-	031 (029.2)	+2.2	50.0	-	+FL100	-	-	RNAV1
→ LOMDA1U RNAV1											
Pendiente mínima de ascenso 6.1% hasta VX805. // Minimum climb gradient of 6.1% up to VX805.											
001	CF	VX800	Y	194 (191.4)	+2.2	-	-	+2700	-210	-	RNAV1
002	DF	VX805	Y	-	+2.2	-	L	+FL70	-	-	RNAV1
003	TF	LOMDA	-	056 (053.3)	+2.2	63.4	-	+FL120	-	-	RNAV1
→ MEGAT1U RNAV1											
Pendiente mínima de ascenso 6.1% hasta VX805. // Minimum climb gradient of 6.1% up to VX805.											
001	CF	VX800	Y	194 (191.4)	+2.2	-	-	+2700	-210	-	RNAV1
002	DF	VX805	Y	-	+2.2	-	L	+FL70	-	-	RNAV1
003	TF	STG	-	004 (001.4)	+2.2	42.0	-	-	-	-	RNAV1
004	TF	MEGAT	-	049 (046.4)	+2.2	50.0	-	+FL100	-	-	RNAV1
→ NARBO1U RNAV1											
Pendiente mínima de ascenso 7.0% hasta NARBO. // Minimum climb gradient of 7.0% up to NARBO.											
001	CF	VX800	Y	194 (191.4)	+2.2	-	-	+2900	-210	-	RNAV1
002	TF	NARBO	-	092 (089.8)	+2.2	18.9	L	+FL105 -FL245	-	-	RNAV1
→ NEXEP1U RNAV1											
Pendiente mínima de ascenso 7.0% hasta VX825. // Minimum climb gradient of 7.0% up to VX825.											
001	CF	VX800	Y	194 (191.4)	+2.2	-	-	+2900	-210	-	RNAV1
002	DF	VX820	Y	-	+2.2	-	R	+FL70	-	-	RNAV1
003	TF	VX825	-	333 (330.7)	+2.2	24.7	-	+FL155	-	-	RNAV1
004	TF	NEXEP	-	333 (330.6)	+2.2	39.6	-	+FL195	-	-	RNAV1
→ RIVEM1U RNAV1											
Pendiente mínima de ascenso 7.0% hasta VX820. // Minimum climb gradient of 7.0% up to VX820.											
001	CF	VX800	Y	194 (191.4)	+2.2	-	-	+2900	-210	-	RNAV1
002	DF	VX820	Y	-	+2.2	-	R	+FL70	-	-	RNAV1
003	TF	RIVEM	-	006 (003.8)	+2.2	88.9	-	+FL195	-	-	RNAV1
→ ROXER1U RNAV1											
Pendiente mínima de ascenso 6.1% hasta VX805. // Minimum climb gradient of 6.1% up to VX805.											
001	CF	VX800	Y	194 (191.4)	+2.2	-	-	+2700	-210	-	RNAV1
002	DF	VX805	Y	-	+2.2	-	L	+FL70	-	-	RNAV1
003	TF	ROXER	-	041 (038.8)	+2.2	76.3	-	+FL100 -FL245	-	-	RNAV1
→ STG1U RNAV1											
Pendiente mínima de ascenso 6.1% hasta VX805. // Minimum climb gradient of 6.1% up to VX805.											
001	CF	VX800	Y	194 (191.4)	+2.2	-	-	+2700	-210	-	RNAV1
002	DF	VX805	Y	-	+2.2	-	L	+FL70	-	-	RNAV1
003	TF	STG	-	004 (001.4)	+2.2	42.0	-	-	-	-	RNAV1

OBSTÁCULOS CERCANOS // CLOSE-IN OBSTACLES					
OBSTÁCULOS OBSTACLES	RWY	LATITUD LATITUDE	LONGITUD LONGITUDE	HGT (ft)	ALT (ft)
Árbol // Tree	19	42°13'11.5304"N	08°37'55.5609"W	80	909
Árbol // Tree	19	42°13'11.2185"N	08°37'55.4094"W	84	911
Vegetación // Vegetation	19	42°13'11.5033"N	08°37'55.1782"W	75	900
Árbol // Tree	19	42°13'11.1154"N	08°37'54.8947"W	80	902
Árbol // Tree	19	42°13'10.7894"N	08°37'54.4089"W	76	893
Vegetación // Vegetation	19	42°13'10.9336"N	08°37'54.8078"W	72	892
Árbol // Tree	19	42°13'09.2453"N	08°37'52.6735"W	91	894
Árbol // Tree	19	42°13'00.9519"N	08°38'00.3394"W	86	915
Árbol // Tree	19	42°12'59.4593"N	08°38'02.1754"W	125	907
Árbol // Tree	19	42°13'10.7955"N	08°37'53.6948"W	69	877
Vegetación // Vegetation	19	42°12'59.0077"N	08°37'57.9142"W	133	905
Árbol // Tree	19	42°13'01.4974"N	08°37'59.8589"W	59	900

OBSTÁCULOS SIGNIFICATIVOS // SIGNIFICANT OBSTACLES					
OBSTÁCULOS OBSTACLES	RWY	LATITUD LATITUDE	LONGITUD LONGITUDE	HGT (ft)	ALT (ft)
Antena // Antenna	19	42°08'17.7282"N	08°40'21.3393"W	95	1799
Terreno // Terrain	19	42°08'12.0778"N	08°41'15.0026"W	0	2085
Terreno // Terrain	19	42°08'21.7022"N	08°40'37.9257"W	0	1750
Terreno // Terrain	19	42°08'08.1556"N	08°42'04.0286"W	0	2305
Terreno // Terrain	19	42°08'12.0867"N	08°41'18.2697"W	0	2124
Árbol // Tree	19	42°08'23.3113"N	08°41'09.5349"W	32	1911
Árbol // Tree	19	42°08'24.4396"N	08°41'11.1021"W	50	1899
Árbol // Tree	19	42°08'26.0372"N	08°41'10.8381"W	69	1840
Árbol // Tree	19	42°10'12.3423"N	08°40'23.3078"W	93	1760
Árbol // Tree	19	42°10'12.1480"N	08°40'23.1124"W	89	1755
Árbol // Tree	19	42°10'06.5420"N	08°40'24.1361"W	96	1731
Árbol // Tree	19	42°10'11.9837"N	08°40'23.9917"W	92	1750
Árbol // Tree	19	42°10'11.8746"N	08°40'24.2013"W	92	1748
Árbol // Tree	19	42°10'11.6777"N	08°40'21.4252"W	85	1745
Terreno // Terrain	19	42°10'05.4051"N	08°40'19.9651"W	0	1652

INTENCIONADAMENTE EN BLANCO
INTENTIONALLY BLANK