

Ver correcciones manuscritas GEN 0.5  
See hand amendments on section GEN 0.5

VIGO  
RWY 01

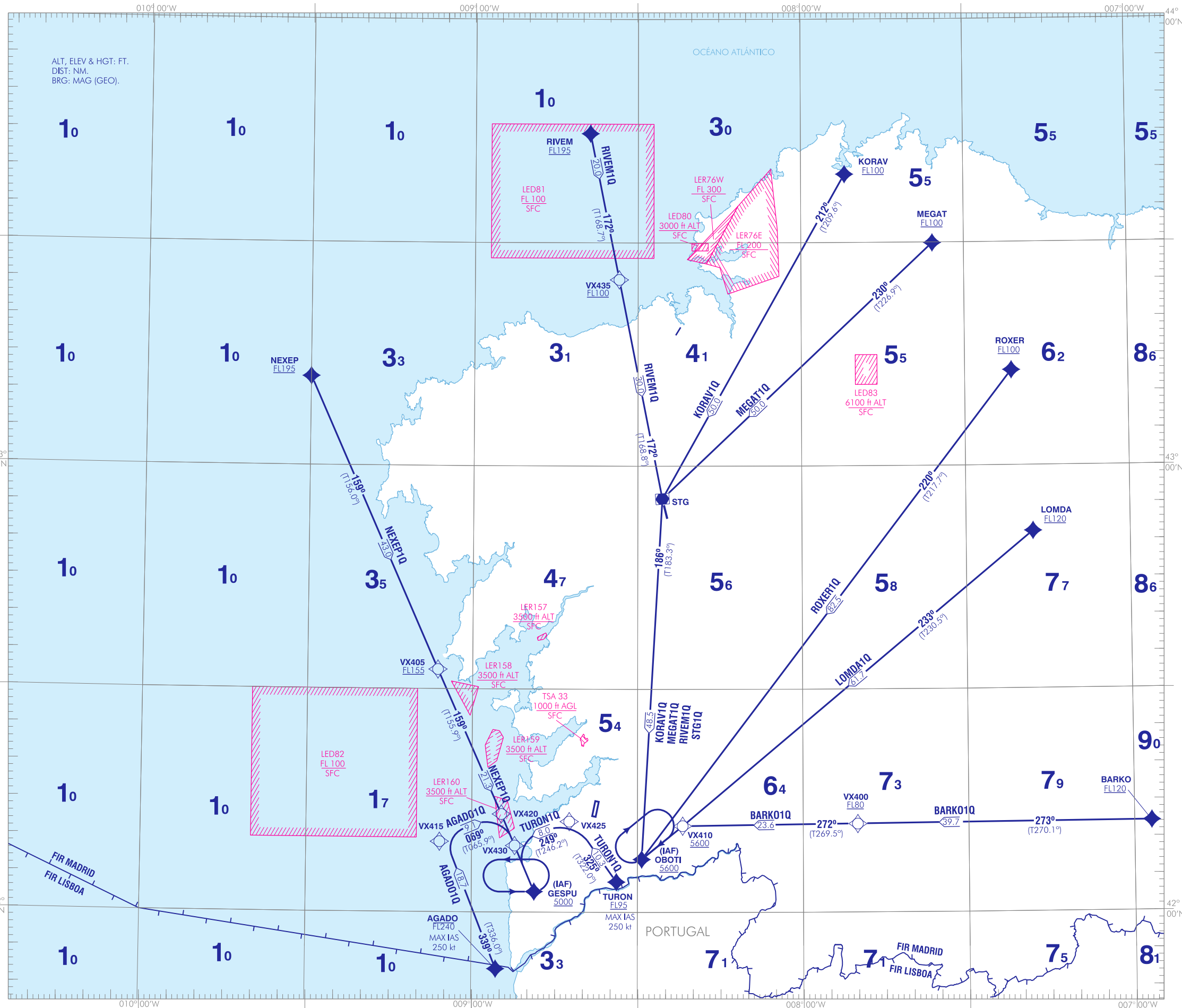
AGADO1Q	BARKO1Q	KORAV1Q
LOMDA1Q	MEGAT1Q	NEXEP1Q
RIVEM1Q	ROXER1Q	STG1Q
TURON1Q		

CARTA DE LLEGADA NORMALIZADA  
VUELO POR INSTRUMENTOS (STAR)-OACI

VAR 3°W (2015)

TA 6000

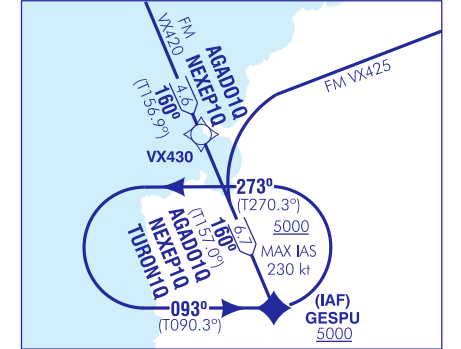
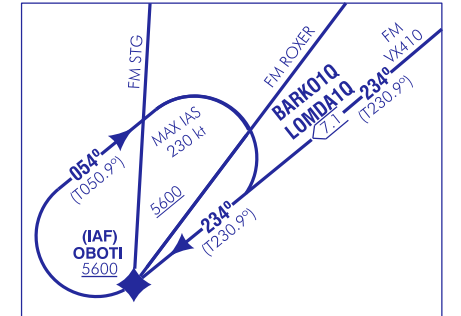
APP 120.200  
TWR 118.450



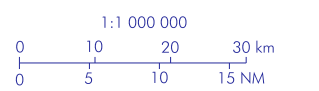
**PROCEDIMIENTOS DE LLEGADA RNAV1 (GNSS)  
RNAV1 (GNSS) ARRIVAL PROCEDURES**

NOTAS:  
- SE REQUIERE APROBACIÓN RNAV1.  
- GNSS REQUERIDO.

NOTES:  
- RNAV1 APPROVAL REQUIRED.  
- GNSS REQUIRED.



CAMBIOS: CORRECCIÓN EDITORIAL  
CHANGES: FORMAL EDITING.



**INTENCIONADAMENTE EN BLANCO**  
**INTENTIONALLY BLANK**

VIGO AD

COORDENADAS WAYPOINTS // WAYPOINTS COORDINATES	
WPT	COORD
AGADO	41°52'22.4"N 008°55'36.1"W
BARKO	42°12'02.2"N 006°56'40.6"W
GESPU	42°02'46.0"N 008°48'41.8"W
KORAV	43°39'11.2"N 007°51'56.1"W
LOMDA	42°51'10.1"N 007°17'45.7"W
MEGAT	43°29'55.9"N 007°35'47.3"W
NXEP	43°11'56.0"N 009°29'59.3"W
OBOTI	42°07'07.2"N 008°29'13.8"W
RIVEM	43°44'39.6"N 008°38'49.5"W
ROXER	43°12'46.8"N 007°21'27.2"W
STG	42°55'36.1"N 008°25'31.2"W
TURON	42°04'04.5"N 008°33'48.3"W
VX400	42°11'53.5"N 007°50'06.2"W
VX405	42°32'37.0"N 009°06'19.0"W
VX410	42°11'36.5"N 008°21'49.0"W
VX415	42°09'28.0"N 009°05'50.0"W
VX420	42°13'11.0"N 008°54'39.0"W
VX425	42°12'12.0"N 008°42'21.0"W
VX430	42°08'57.0"N 008°52'13.5"W
VX435	43°25'02.0"N 008°33'27.5"W

LLEGADAS NORMALIZADAS POR INSTRUMENTOS (STAR)

STANDARD INSTRUMENT ARRIVALS (STAR).

PISTA 01

RUNWAY 01

NOTA APLICABLE A TODAS LAS STAR:

NOTE APPLICABLE TO ALL STAR:

- RNAV1 requerido.
- GNSS requerido.

- RNAV1 required.
- GNSS required.

DESCRIPCIÓN TABULAR DEL PROCEDIMIENTO PROCEDURE TABULAR DESCRIPTION											
Número de serie Serial number	Descriptor de trayectoria Path Terminator	Identificador de punto de recorrido Waypoint identifier	Sobrevuelo Fly-over	Curso/Derrota Course/Track °M (°T)	Variación magnética Magnetic variation	Distancia Distance (NM)	Dirección de viraje Turn direction	Altitud Altitude (ft)	Velocidad Speed (kt)	VPA/TCH (°/ft)	Especificación de navegación Navigation specification
<b>AGAD01Q RNAV1</b>											
001	IF	AGADO	-	-	+2.8	-	-	-FL240	-250	-	RNAV1
002	TF	VX415	-	339 (336.0)	+2.8	18.7	-	-	-	-	RNAV1
003	TF	VX420	-	069 (065.9)	+2.8	9.1	-	-	-	-	RNAV1
004	TF	VX430	-	160 (156.9)	+2.8	4.6	R	-	-	-	RNAV1
005	TF	GESPU	-	160 (157.0)	+2.8	6.7	-	+5000	-	-	RNAV1
<b>BARKO1Q RNAV1</b>											
001	IF	BARKO	-	-	+2.8	-	-	+FL120	-	-	RNAV1
002	TF	VX400	-	273 (270.1)	+2.8	39.7	-	+FL80	-	-	RNAV1
003	TF	VX410	-	272 (269.5)	+2.8	23.6	-	+5600	-	-	RNAV1
004	TF	OBOTI	-	234 (230.9)	+2.8	7.1	-	+5600	-	-	RNAV1
<b>KORAV1Q RNAV1</b>											
Sujeta a la actividad de la LER76E. // Subject to LER76E activity.											
001	IF	KORAV	-	-	+2.8	-	-	+FL100	-	-	RNAV1
002	TF	STG	-	212 (209.6)	+2.8	50.0	-	-	-	-	RNAV1
003	TF	OBOTI	-	186 (183.3)	+2.8	48.5	-	+5600	-	-	RNAV1
<b>LOMDA1Q RNAV1</b>											
001	IF	LOMDA	-	-	+2.8	-	-	+FL120	-	-	RNAV1
002	TF	VX410	-	233 (230.5)	+2.8	61.7	-	+5600	-	-	RNAV1
003	TF	OBOTI	-	234 (230.9)	+2.8	7.1	-	+5600	-	-	RNAV1
<b>MEGAT1Q RNAV1</b>											
001	IF	MEGAT	-	-	+2.8	-	-	+FL100	-	-	RNAV1
002	TF	STG	-	230 (226.9)	+2.8	50.0	-	-	-	-	RNAV1
003	TF	OBOTI	-	186 (183.3)	+2.8	48.5	-	+5600	-	-	RNAV1
<b>NEXEP1Q RNAV1</b>											
001	IF	NEXEP	-	-	+2.8	-	-	+FL195	-	-	RNAV1
002	TF	VX405	-	159 (156.0)	+2.8	43.0	-	+FL155	-	-	RNAV1
003	TF	VX420	-	159 (155.9)	+2.8	21.3	-	-	-	-	RNAV1
004	TF	VX430	-	160 (156.9)	+2.8	4.6	-	-	-	-	RNAV1
005	TF	GESPU	-	160 (157.0)	+2.8	6.7	-	+5000	-	-	RNAV1
<b>RIVEM1Q RNAV1</b>											
001	IF	RIVEM	-	-	+2.8	-	-	+FL195	-	-	RNAV1
002	TF	VX435	-	172 (168.7)	+2.8	20.0	-	+FL100	-	-	RNAV1
003	TF	STG	-	172 (168.8)	+2.8	30.0	-	-	-	-	RNAV1
004	TF	OBOTI	-	186 (183.3)	+2.8	48.5	-	+5600	-	-	RNAV1
<b>ROXER1Q RNAV1</b>											
001	IF	ROXER	-	-	+2.8	-	-	+FL100	-	-	RNAV1
002	TF	OBOTI	-	220 (217.7)	+2.8	82.5	-	+5600	-	-	RNAV1
<b>STG1Q RNAV1</b>											
001	IF	STG	-	-	+2.8	-	-	-	-	-	RNAV1
002	TF	OBOTI	-	186 (183.3)	+2.8	48.5	-	+5600	-	-	RNAV1
<b>TURON1Q RNAV1</b>											
001	IF	TURON	-	-	+2.8	-	-	+FL95	-250	-	RNAV1
002	TF	VX425	-	325 (322.0)	+2.8	10.3	-	-	-	-	RNAV1
003	TF	VX430	-	249 (246.2)	+2.8	8.0	-	-	-	-	RNAV1
004	TF	GESPU	-	160 (157.0)	+2.8	6.7	-	+5000	-	-	RNAV1

CIRCUITOS DE ESPERA // HOLDING PATTERN										
Descriptor de trayectoria Path terminator	Identificador de punto de recorrido Waypoint identifier	Sobrevuelo Fly-over	Curso/Derrota Course/Track °M (°T)	Variación magnética Magnetic variation	Distancia/ Tiempo de alejamiento Distance/ Outbound time	Dirección de viraje Turn direction	Altitud MNM MNM altitude (ft)	Altitud MAX MAX altitude (ft)	Velocidad Speed (kt)	Especificación de navegación Navigation specification
HM	GESPU	-	093 (090.3)	+2.8	1 MIN	L	5000	-	-230	RNAV1
HM	OBOTI	-	234 (230.9)	+2.8	1 MIN	R	5600	-	-230	RNAV1

**INTENCIONADAMENTE EN BLANCO**  
**INTENTIONALLY BLANK**