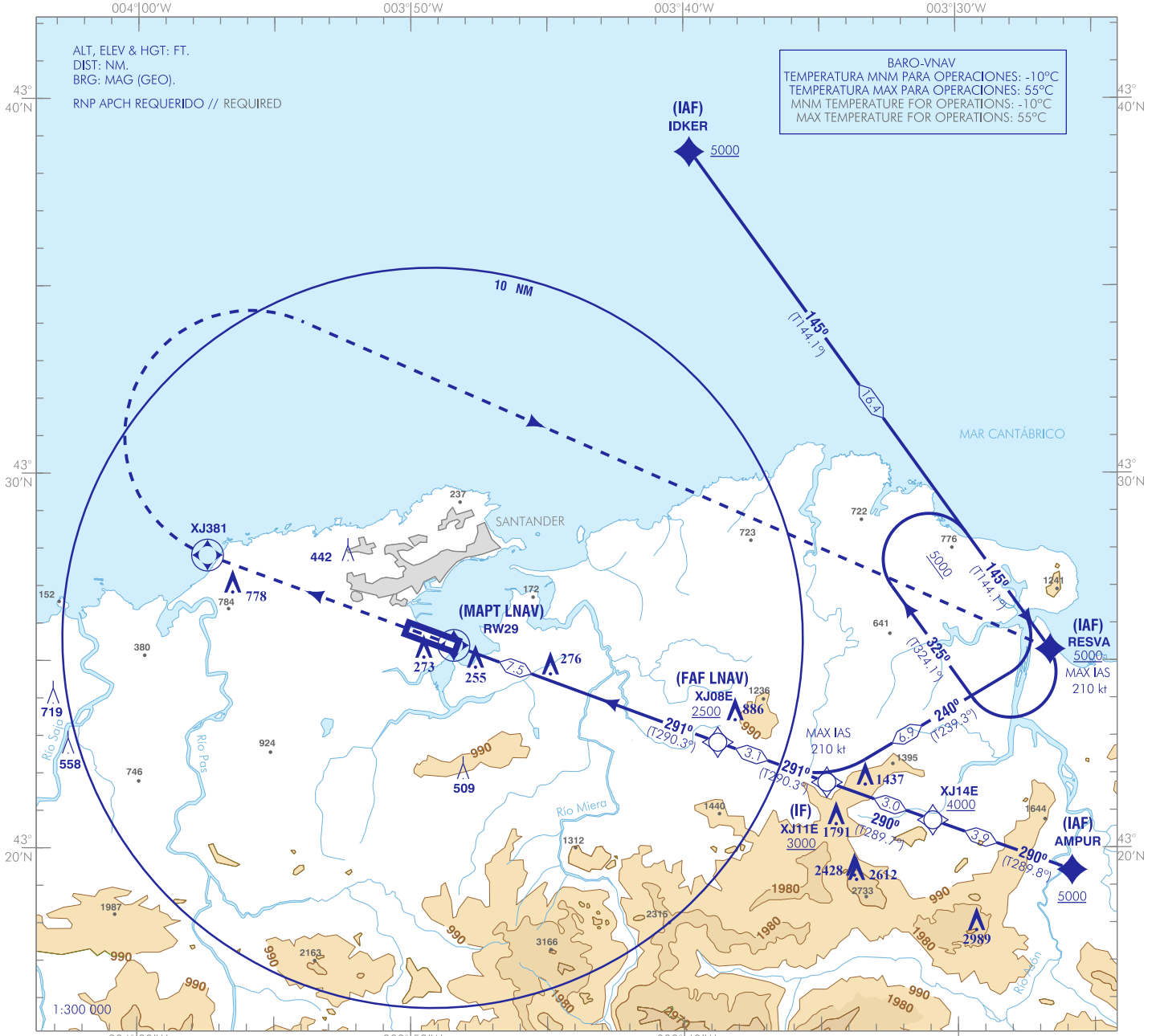


CARTA DE APROXIMACIÓN  
POR INSTRUMENTOS-OACI

ELEV AD  
16  
VAR 1°W (2020)

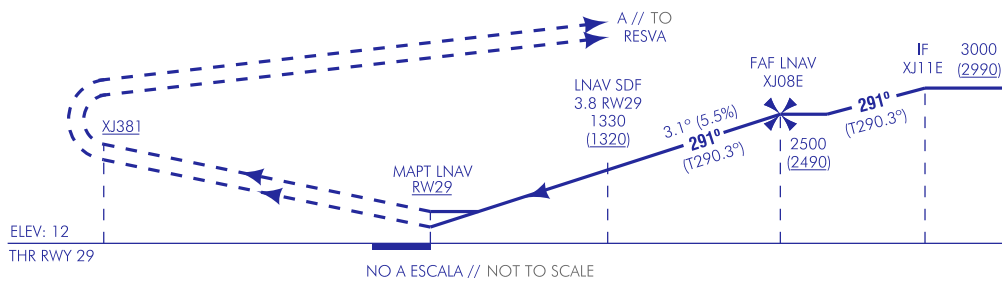
APP 118.375  
TWR 118.100  
GMC 121.700

SANTANDER/Seve Ballesteros-Santander  
RNP Y  
RWY 29



**FRUSTRADA:** SUBIR DIRECTO A XJ381. VIRAR A LA DERECHA DIRECTO A RESVA PARA INTEGRARSE A LA ESPERA A 5000 O SUPERIOR.  
**MISSED APCH:** CLIMB DIRECT TO XJ381. TURN RIGHT DIRECT TO RESVA TO INTEGRATE THE HOLDING AT 5000 OR ABOVE.

NOTAS:  
- PENDIENTE DE APROXIMACIÓN INTERMEDIA NO ESTÁNDAR.  
NOTES:  
- NON-STANDARD INTERMEDIATE APPROACH GRADIENT.



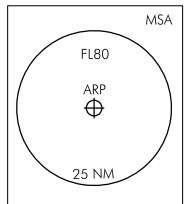
TA 6000  
LNAV/VNAV RDH 49

HGT REF ELEV THR RWY 29

OCA/H		A	B	C	D
STA	LNAV	2.5%		580 (570)	
	LNAV/VNAV	2.5%		520 (510)	
En círculo (H) sobre Circling (H) over 16		820 (810)	2010 (2000)	2500 (2490)	

GS	kt	80	100	120	140	160	180
FAF-THR:	min:s						
FAF-MAPT:	min:s						
ROD: 5.5%	ft/min	442	553	663	774	885	995

ALT/HGT RW29 FNA										
13	12	11	10	9	8	7	6	5	4	3
						2390 (2380)	2060 (2050)	1730 (1720)	1390 (1380)	1060 (1050)
									730 (720)	



CAMBIOS: CORRECCIÓN REFERENCIA CUADRO OCA/H.  
CHANGES: CORRECTION OCA/H BOX REFERENCE.

**INTENCIONADAMENTE EN BLANCO**  
**INTENTIONALLY BLANK**

SANTANDER/Seve Ballesteros-Santander AD

REQUISITOS DE LA BASE DE DATOS AERONÁUTICA  
AERONAUTICAL DATABASE REQUIREMENTS

PROCEDIMIENTOS DE APROXIMACIÓN POR INSTRUMENTOS // INSTRUMENT APPROACH PROCEDURES

RNP Y RWY 29

COORDENADAS WAYPOINTS // WAYPOINTS COORDINATES	
WAYPOINT	COORD
AMPUR (IAF)	43°19'24.2"N 003°25'49.4"W
IDKER (IAF)	43°38'35.3"N 003°39'46.8"W
RESVA (IAF)	43°25'17.7"N 003°26'35.4"W
RW29 (MAPT LNAV)	43°25'24.9"N 003°48'25.3"W
XJ14E	43°20'44.3"N 003°30'54.5"W
XJ11E (IF)	43°21'45.0"N 003°34'46.8"W
XJ08E (FAF LNAV)	43°22'49.5"N 003°38'46.0"W
XJ381	43°27'49.3"N 003°57'26.7"W

Aproximación Final de No Precisión – Pendiente (Ángulo de descenso) // Non-precision final approach - Slope (Descent angle)	5.46% (3.12°)
--	---------------

DESCRIPCIÓN DEL PROCEDIMIENTO / APROXIMACIÓN DESDE IAF IDKER PROCEDURE DESCRIPTION / APPROACH FROM IDKER IAF			
DEFINICIÓN DEL TEXTO TEXTUAL DESCRIPTION	TEXTO ABREVIADO ABBREVIATED DESCRIPTION	CODIGO PATH TERMINATOR PREVISTO EXPECTED PATH TERMINATOR CODING	FLY-OVER REQUERIDO FLY-OVER REQUIRED
IDKER a // at 5000 ft o superior // or above	IDKER [A5000+]	IF	-
RESVA {HM;R;T144.1;1min} a // at 5000 ft o superior // or above, virar a la derecha // turn right, IAS MAX 210 kt	RESVA [HM;R;T144.1;1min;A5000+;R;K210-]	TF	-
a // at XJ11E a // at 3000 ft o superior // or above, virar a la derecha // turn right, IAS MAX 210 kt	XJ11E[A3000+;R;K210-]	TF	-
a // at XJ08E a // at 2500 ft o superior // or above	XJ08E[A2500+]	TF	-
a // at RW29 a // at 62 ft o superior // or above	RW29[A62+]	TF	Y
APROXIMACIÓN FRUSTRADA // MISSED APPROACH			
directo a // direct to XJ381, virar a la derecha // turn right	→XJ381[R]	DF	Y
directo a // direct to RESVA {HM;R;T144.1;1min} a // at 5000 ft o superior // or above	→RESVA [HM;R;T144.1;1min;A5000+]	DF	-

DESCRIPCIÓN DEL PROCEDIMIENTO / APROXIMACIÓN DESDE IAF RESVA PROCEDURE DESCRIPTION / APPROACH FROM RESVA IAF			
DEFINICIÓN DEL TEXTO TEXTUAL DESCRIPTION	TEXTO ABREVIADO ABBREVIATED DESCRIPTION	CODIGO PATH TERMINATOR PREVISTO EXPECTED PATH TERMINATOR CODING	FLY-OVER REQUERIDO FLY-OVER REQUIRED
RESVA {HM;R;T144.1;1min} a // at 5000 ft o superior // or above, IAS MAX 210 kt	RESVA [HM;R;T144.1;1min;A5000+;K210-]	IF	-
a // at XJ11E a // at 3000 ft o superior // or above, virar a la derecha // turn right, IAS MAX 210 kt	XJ11E[A3000+;R;K210-]	TF	-
a // at XJ08E a // at 2500 ft o superior // or above	XJ08E[A2500+]	TF	-
a // at <u>RW29</u> a // at 62 ft o superior // or above	<u>RW29</u> [A62+]	TF	Y
APROXIMACIÓN FRUSTRADA // MISSED APPROACH			
directo a // direct to <u>XJ381</u> , virar a la derecha // turn right	→ <u>XJ381</u> [R]	DF	Y
directo a // direct to RESVA {HM;R;T144.1;1min} a // at 5000 ft o superior // or above	→RESVA [HM;R;T144.1;1min;A5000+]	DF	-

DESCRIPCIÓN DEL PROCEDIMIENTO / APROXIMACIÓN DESDE IAF AMPUR PROCEDURE DESCRIPTION / APPROACH FROM AMPUR IAF			
DEFINICIÓN DEL TEXTO TEXTUAL DESCRIPTION	TEXTO ABREVIADO ABBREVIATED DESCRIPTION	CODIGO PATH TERMINATOR PREVISTO EXPECTED PATH TERMINATOR CODING	FLY-OVER REQUERIDO FLY-OVER REQUIRED
AMPUR a // at 5000 ft o superior // or above	AMPUR [A5000+]	IF	-
a // at XJ14E a // at 4000 ft o superior // or above	XJ14E [A4000+]	TF	-
a // at XJ11E a // at 3000 ft o superior // or above	XJ11E[A3000+]	TF	-
a // at XJ08E a // at 2500 ft o superior // or above	XJ08E[A2500+]	TF	-
a // at <u>RW29</u> a // at 62 ft o superior // or above	<u>RW29</u> [A62+]	TF	Y
APROXIMACIÓN FRUSTRADA // MISSED APPROACH			
directo a // direct to <u>XJ381</u> , virar a la derecha // turn right	→ <u>XJ381</u> [R]	DF	Y
directo a // direct to RESVA {HM;R;T144.1;1min} a // at 5000 ft o superior // or above	→RESVA [HM,R,T144.1;1min;A5000+]	DF	-

OBSTÁCULOS QUE VULNERAN LA VSS // OBSTACLES WHICH PENETRATE THE VSS					
OBSTÁCULOS OBSTACLES	RWY	LATITUD LATITUDE	LONGITUD LONGITUDE	HGT (ft)	ALT (ft)
Camino perimetral // Perimetral road	29	43°25'28.5"N	003°48'19.1"W	16	27
Camino perimetral // Perimetral road	29	43°25'28.1"N	003°48'17.3"W	16	27
Camino perimetral // Perimetral road	29	43°25'27.9"N	003°48'16.9"W	16	27
Camino // Road	29	43°25'22.5"N	003°48'19.6"W	16	27
Camino perimetral // Perimetral road	29	43°25'24.9" N	003°48'18.0"W	16	27
Camino perimetral // Perimetral road	29	43°25'18.9"N	003°48'21.0"W	16	27
Valla // Fence	29	43°25'28.6"N	003°48'19.1"W	9	19
Camino perimetral // Perimetral road	29	43°25'27.3"N	003°48'16.7"W	16	27
Camino perimetral // Perimetral road	29	43°25'20.0"N	003°48'20.4"W	16	27
Camino perimetral // Perimetral road	29	43°25'19.4"N	003°48'20.7"W	16	26
Camino perimetral // Perimetral road	29	43°25'25.7"N	003°48'17.6"W	16	26
Camino perimetral // Perimetral road	29	43°25'26.6"N	003°48'17.1"W	16	26

**INTENCIONADAMENTE EN BLANCO**  
**INTENTIONALLY BLANK**