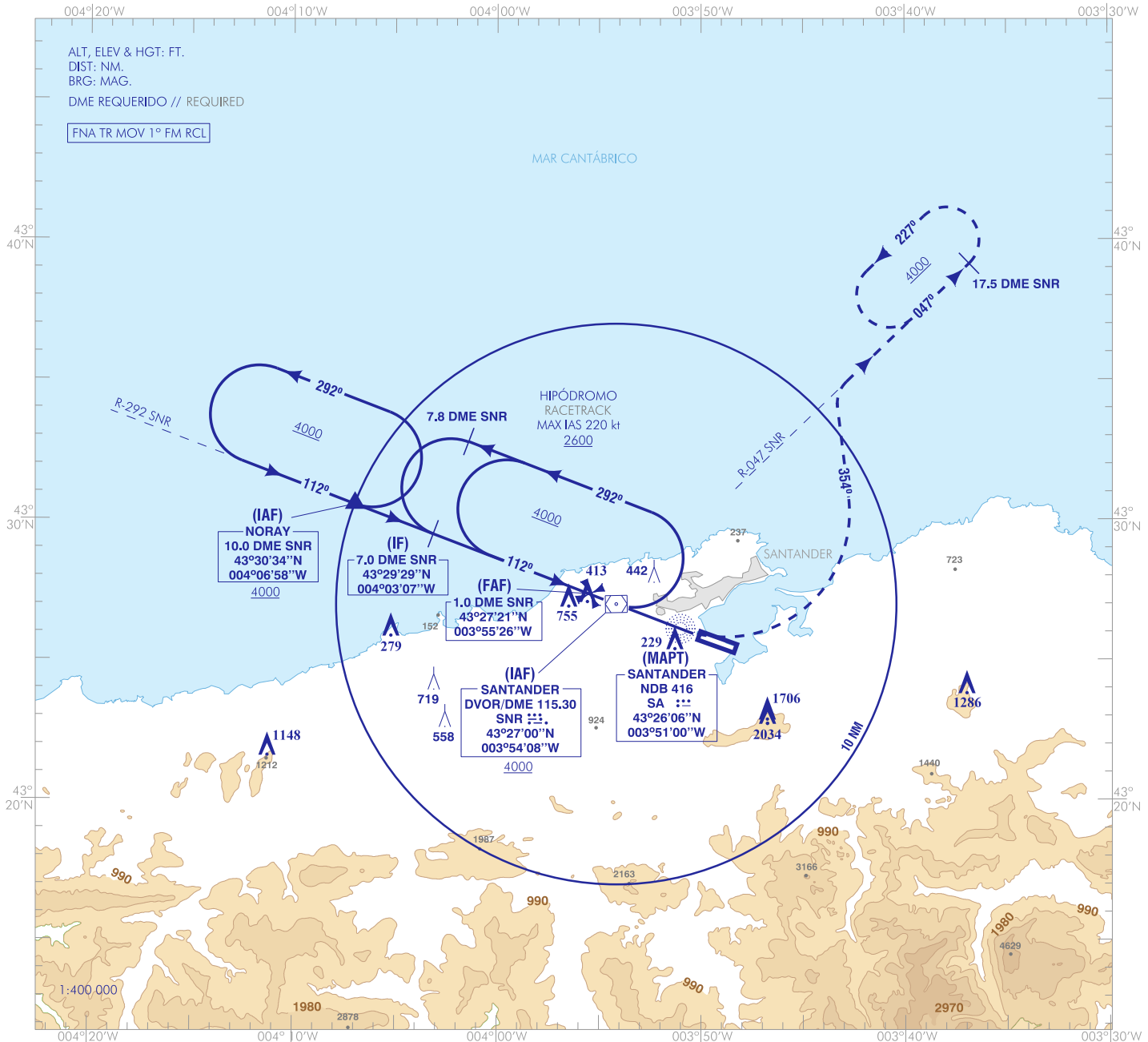


CARTA DE APROXIMACIÓN  
POR INSTRUMENTOS-OACI

ELEV AD  
16  
VAR 1°W (2020)

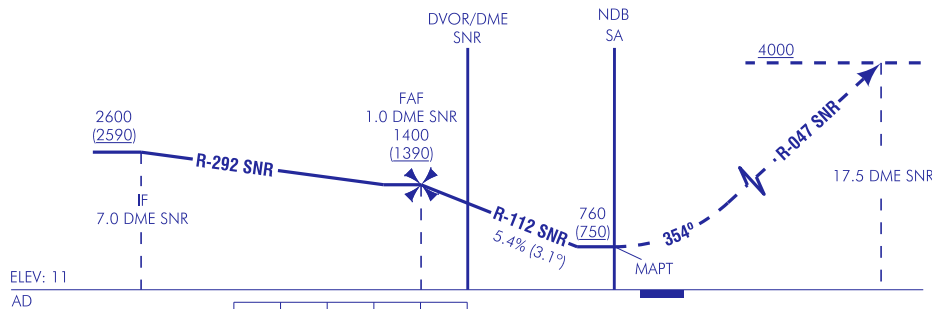
APP 118.375  
TWR 118.100  
GMC 121.700  
ATIS 127.525

SANTANDER/Seve Ballesteros-Santander  
VOR  
RWY 11



**FRUSTRADA:** VIRAR A LA IZQUIERDA EN RUMBO MAGNÉTICO 354° PARA SEGUIR R-047 SNR HASTA 17.5 DME SNR SUBIENDO A 4000 PARA INTEGRARSE A LA ESPERA. ESPERAR INSTRUCCIONES ATC.  
**MISSED APCH:** TURN LEFT TO MAGNETIC HEADING 354° TO FOLLOW R-047 SNR UP TO 17.5 DME SNR CLIMBING TO 4000 TO JOIN THE HOLDING. AWAIT ATC INSTRUCTIONS.

**NOTAS:**  
- POSIBLE PÉRDIDA DE GUIADO (DR) ENTRE 2 Y 1 NM ANTES DEL DVOR/DME SNR.  
**NOTES:**  
- POSSIBLE LOSS OF GUIDANCE (DR) BETWEEN 2 AND 1 NM BEFORE THE DVOR/DME SNR.

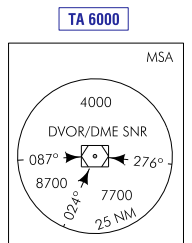


CAMBIOS: FREQ. DE NUEVO ATIS.  
CHANGES: NEW ATIS' FREQ.

HGT REF ELEV AD		OCA/H			
		A	B	C	D
STA	2.5%	760 (750)			
En circuito (H) sobre Circling (H) over		820 (810)	2010 (2000)	2500 (2490)	

GS	kt	80	100	120	140	160	180
FAF-THR:	min:s						
FAF-MAPT:	min:s	NO AUTORIZADO EL CRONOMETRAJE // TIMING NOT AUTHORIZED					
ROD: 5.4 %	ft/min	441	551	661	771	881	991

ALT/HGT DME (SNR) FNA										
11	10	9	8	7	6	5	4	3	2	1
									1120 (1110)	790 (780)



SANTANDER/Seve Ballesteros-Santander AD

REQUISITOS DE LA BASE DE DATOS AERONÁUTICA  
 AERONAUTICAL DATABASE REQUIREMENTS

PROCEDIMIENTOS DE APROXIMACIÓN POR INSTRUMENTOS // INSTRUMENT APPROACH PROCEDURES

VOR RWY 11

PUNTO POINT	LATITUD LATITUDE	LONGITUD LONGITUDE	AZIMUT VERDADERO TRUE BEARING	DISTANCIA DME DISTANCE DME (NM)
DVOR/DME SNR (IAF)	43°26'59.6"N	003°54'08.3"W	–	–
NORAY (IAF)	43°30'33.8"N	004°06'58.4"W	291.00° (SNR)	10.00 DME SNR
IF	43°29'29.4"N	004°03'07.4"W	291.00° (SNR)	7.00 DME SNR
FAF	43°27'20.7"N	003°55'25.6"W	291.00° (SNR)	1.00 DME SNR
NDB SA (MAPT)	43°26'06.2"N	003°50'59.6"W	–	–
Aproximación final de no precisión - Pendiente (Ángulo de descenso) // Non-precision final approach - Slope (Descent angle)				5.44% (3.11°)

