

CARTA DE APROXIMACIÓN
POR INSTRUMENTOS-OACI

ELEV AD
16
VAR 1°W (2020)

APP 118.375
TWR 118.100
GMC 121.700
ATIS 127.525

SANTANDER/Seve Ballesteros-Santander
NDB
RWY 11

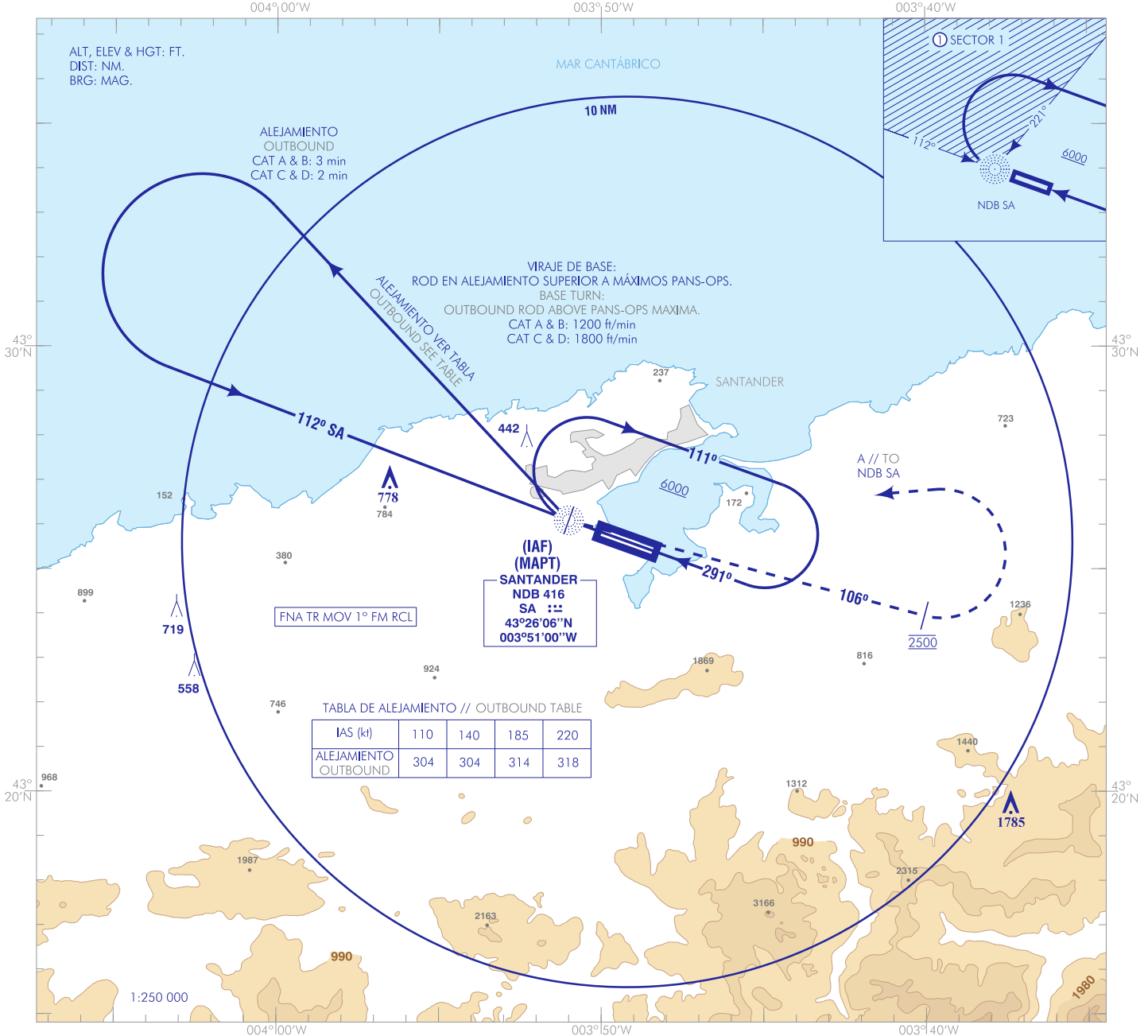
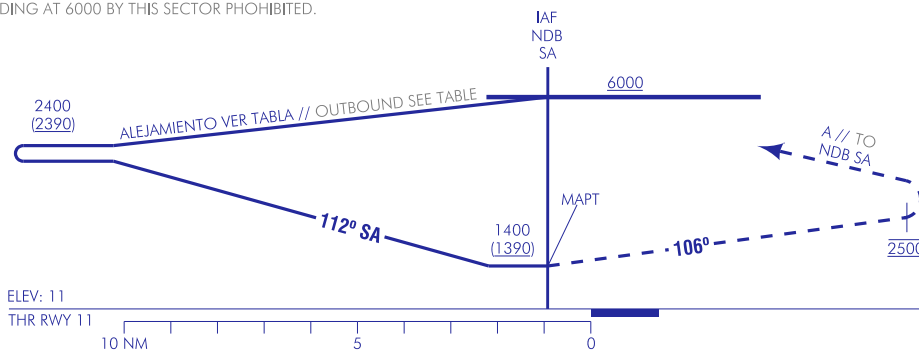


Tabla de Alejamiento // Outbound Table

IAS (kt)	110	140	185	220
Alejamiento	304	304	314	318
Outbound	304	304	314	318

FRUSTRADA: SUBIR EN RUMBO MAGNÉTICO 106° HASTA ALCANZAR 2500. VIRAR A LA IZQUIERDA DIRECTO AL NDB SA SUBIENDO A 6000 PARA INTEGRARSE A LA ESPERA.
MISSED APCH: CLIMB ON MAGNETIC HEADING 106° UNTIL TO REACH 2500. TURN LEFT DIRECT TO NDB SA CLIMBING AT 6000 TO JOIN THE HOLDING.

- NOTAS:
 ① PROHIBIDAS LAS ENTRADAS A LA ESPERA A 6000 POR ESTE SECTOR.
 NOTES:
 ① ENTRY INTO THE HOLDING AT 6000 BY THIS SECTOR PROHIBITED.



ELEV: 11
THR RWY 11

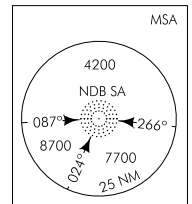
TA 6000

HGT REF ELEV AD

OCA/H	A	B	C	D
2.5%	1400 (1390)			
STA				
En circuito (H) sobre Circling (H) over	1400 (1390)	2010 (2000)	2500 (2490)	

GS	kt	80	100	120	140	160	180
FAF-THR:	min:s						
FAF-MAPT:	min:s						
ROD:	ft/min						

ALT/HGT DME () FNA												
13	12	11	10	9	8	7	6	5	4	3	2	1



CAMBIOS: FREQ DE NUEVO ATIS.
CHANGES: NEW ATIS' FREQ.

SANTANDER/Seve Ballesteros-Santander AD

REQUISITOS DE LA BASE DE DATOS AERONÁUTICA
AERONAUTICAL DATABASE REQUIREMENTS

PROCEDIMIENTOS DE APROXIMACIÓN POR INSTRUMENTOS // INSTRUMENT APPROACH PROCEDURES

NDB RWY 11

PUNTO POINT	LATITUD LATITUDE	LONGITUD LONGITUDE	AZIMUT VERDADERO TRUE BEARING	DISTANCIA DME DISTANCE DME (NM)
NDB SA (IAF, MAPT)	43°26'06.2"N	003°50'59.6"W	-	-
Aproximación final de no precisión - Pendiente (Ángulo de descenso) // Non-precision final approach - Slope (Descent angle)				-

