

CARTA DE APROXIMACIÓN
POR INSTRUMENTOS-OACI

ELEV AD
16
VAR 1°W (2020)

APP 118.375
TWR 118.100
GMC 121.700
ATIS 127.525

SANTANDER/Seve Ballesteros-Santander
VOR
RWY 29

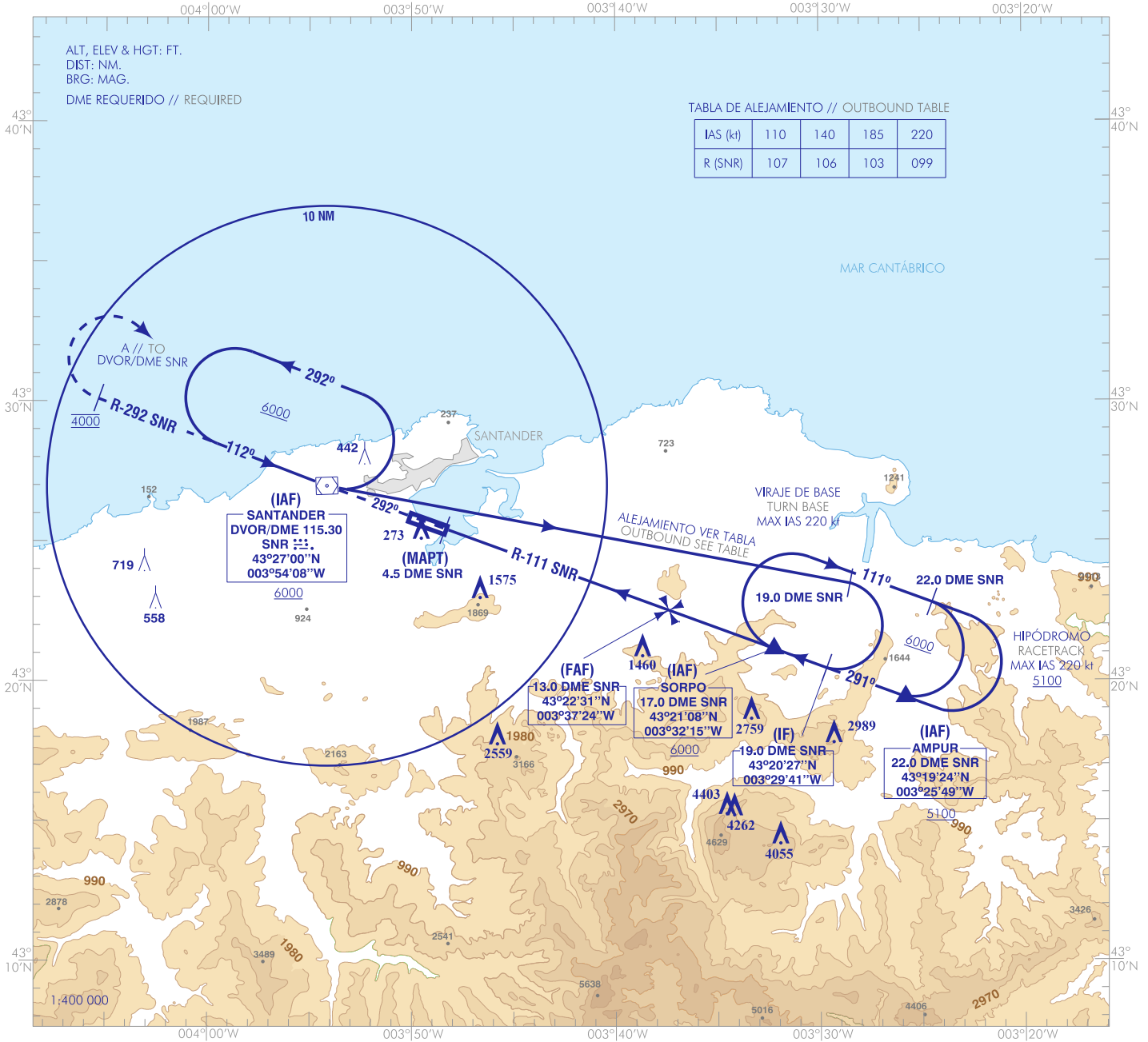
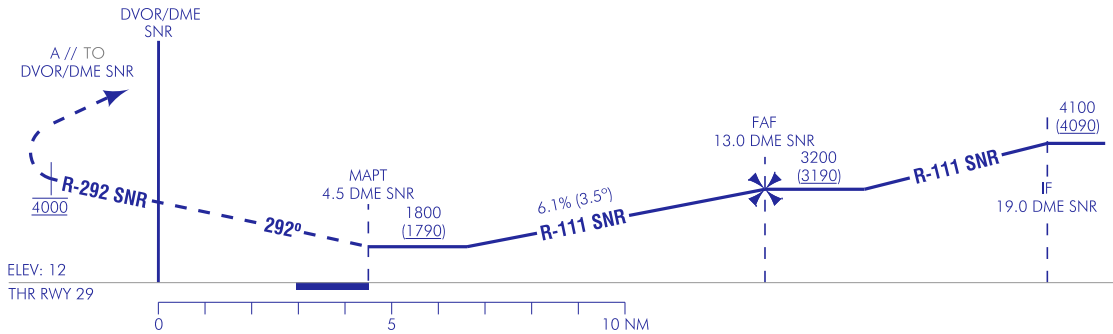


TABLA DE ALEJAMIENTO // OUTBOUND TABLE

IAS (kt)	110	140	185	220
R (SNR)	107	106	103	099

FRUSTRADA: SUBIR EN RUMBO MAGNÉTICO 292° DIRECTO AL DVOR/DMR SNR. PROCEDER POR R-292 SNR HASTA 4000. VIRAR A LA DERECHA DIRECTO AL DVOR/DME SNR SUBIENDO A 6000 PARA INTEGRARSE A LA ESPERA.
MISSED APCH: CLIMB ON MAGNETIC HEADING 292° DIRECT TO DVOR/DME SNR. PROCEED AT R-292 SNR UP TO 4000. TURN RIGHT DIRECT TO DVOR/DME SNR CLIMBING AT 6000 TO JOIN THE HOLDING.

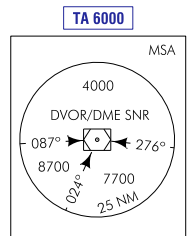


CAMBIOS: FREQ DE NUEVO ATIS.
CHANGES: NEW ATIS' FREQ.

HGT REF ELEV AD		OCA/H	A	B	C	D
STA	2.5%		1800 (1790)			
En círculo (H) sobre Circling (H) over			1800 (1790)	2010 (2000)	2500 (2490)	

GS	kt	80	100	120	140	160	180
FAF-THR:	min:s						
FAF-MAPT: 8.5 NM	min:s	6:23	5:06	4:15	3:39	3:11	2:50
ROD: 6.1 %	ft/min	498	622	746	871	995	1119

ALT/HGT DME (SNR) FNA										
13	12	11	10	9	8	7	6	5	4	3
2880 (2870)	2510 (2500)	2140 (2120)								



SANTANDER/Seve Ballesteros-Santander AD

REQUISITOS DE LA BASE DE DATOS AERONÁUTICA
 AERONAUTICAL DATABASE REQUIREMENTS

PROCEDIMIENTOS DE APROXIMACIÓN POR INSTRUMENTOS // INSTRUMENT APPROACH PROCEDURES

VOR RWY 29

PUNTO POINT	LATITUD LATITUDE	LONGITUD LONGITUDE	AZIMUT VERDADERO TRUE BEARING	DISTANCIA DME DME DISTANCE (NM)
DVOR/DME SNR (IAF)	43°26'59.6"N	003°54'08.3"W	—	—
SORPO (IAF)	43°21'08.2"N	003°32'15.0"W	110.00° (SNR)	17.00 DME SNR
AMPUR (IAF)	43°19'24.2"N	003°25'49.4"W	110.00° (SNR)	22.00 DME SNR
IF	43°20'26.6"N	003°29'40.7"W	110.00° (SNR)	19.00 DME SNR
FAF	43°22'31.2"N	003°37'23.7"W	110.00° (SNR)	13.00 DME SNR
MAPT	43°25'26.7"N	003°48'20.6"W	110.00° (SNR)	4.50 DME SNR
Aproximación final de no precisión - Pendiente (Ángulo de descenso) // Non-precision final approach - Slope (Descent angle)				6.14% (3.51°)

