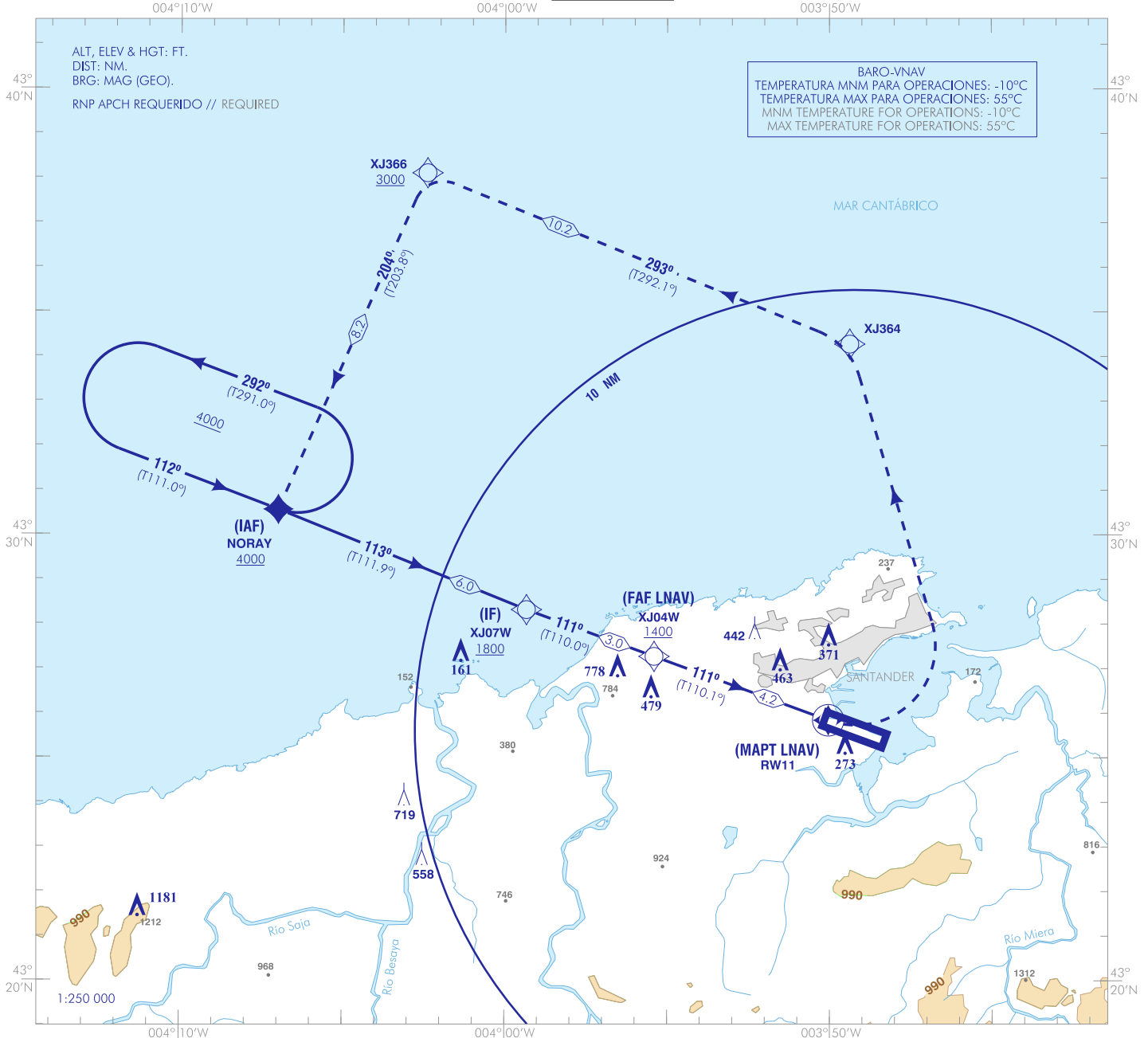


CARTA DE APROXIMACIÓN  
POR INSTRUMENTOS-OACI

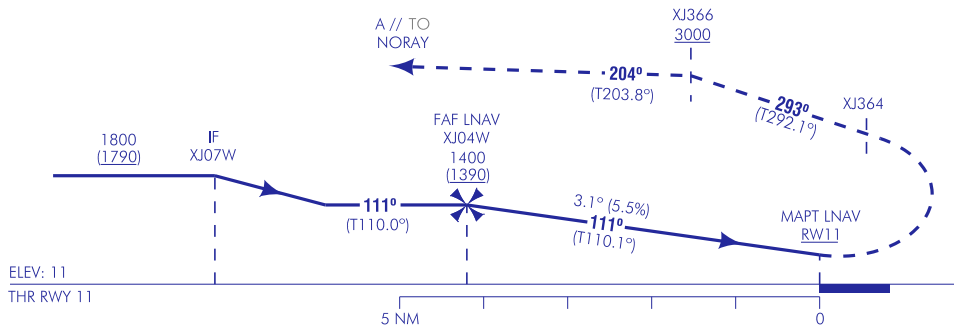
ELEV AD  
16  
VAR 1°W (2020)

APP 118.375  
TWR 118.100  
GMC 121.700  
ATIS 127.525

SANTANDER/Seve Ballesteros-Santander  
RNP Y  
RWY 11



**FRUSTRADA:** VIRAR A LA IZQUIERDA EN EL MAPT DIRECTO A XJ364. VIRAR A LA IZQUIERDA A XJ366 A 3000 O SUPERIOR. VIRAR A LA IZQUIERDA DIRECTO A NORAY PARA INTEGRARSE A LA ESPERA A 4000 O SUPERIOR.  
**MISSED APCH:** TURN LEFT AT MAPT DIRECT TO XJ364. TURN LEFT TO XJ366 AT 3000 OR ABOVE. TURN LEFT DIRECT TO NORAY TO JOIN THE HOLDING AT 4000 OR ABOVE.



TA 6000

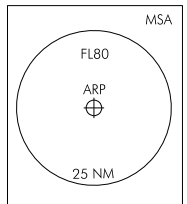
LNAV/VNAV RDH 49

HGT REF ELEV THR RWY 11

OCA/H		A	B	C	D
STA	LNAV 2.5%		690 (680)		
	LNAV/VNAV 2.5%		690 (680)		
En circuito (H) sobre Circling (H) over 16		820 (810)	2010 (2000)	2500 (2490)	

GS	kt	80	100	120	140	160	180
FAF-THR:	min:s						
FAF-MAPT:	min:s	NO AUTORIZADO EL CRONOMETRAJE // TIMING NOT AUTHORIZED					
ROD: 5.5%	ft/min	445	556	668	779	890	1002

ALT/HGT RW11 FNA												
13	12	11	10	9	8	7	6	5	4	3	2	1
										1070 (1060)	730 (720)	



CAMBIOS: FREQ DE NUEVO ATIS.  
CHANGES: NEW ATIS' FREQ.

SANTANDER/Seve Ballesteros-Santander AD

REQUISITOS DE LA BASE DE DATOS AERONÁUTICA  
 AERONAUTICAL DATABASE REQUIREMENTS

PROCEDIMIENTOS DE APROXIMACIÓN POR INSTRUMENTOS // INSTRUMENT APPROACH PROCEDURES

RNP Y RWY 11

COORDENADAS WAYPOINTS // WAYPOINTS COORDINATES	
WAYPOINT	COORD
NORAY (IAF)	43°30'33.8"N 004°06'58.4"W
RW11 (MAPT LNAV)	43°25'50.8"N 003°50'02.1"W
XJ07W (IF)	43°28'19.3"N 003°59'19.7"W
XJ04W (FAF LNAV)	43°27'16.6"N 003°55'23.9"W
XJ364	43°34'16.9"N 003°49'22.3"W
XJ366	43°38'06.6"N 004°02'23.6"W
Aproximación Final de No Precisión – Pendiente (Ángulo de descenso) // Non-precision final approach - Slope (Descent angle)	
5.50% (3.15°)	

DESCRIPCIÓN DEL PROCEDIMIENTO / APROXIMACIÓN DESDE IAF NORAY PROCEDURE DESCRIPTION / APPROACH FROM NORAY IAF			
DEFINICIÓN DEL TEXTO TEXTUAL DESCRIPTION	TEXTO ABREVIADO ABBREVIATED DESCRIPTION	CODIGO PATH TERMINATOR PREVISTO EXPECTED PATH TERMINATOR CODING	FLY-OVER REQUERIDO FLY-OVER REQUIRED
NORAY {HM;L;T111.0;1min} a // at 4000 ft o superior // or above	NORAY [HM,L,T111.0;1min;A4000+]	IF	–
a // at XJ07W a // at 1800 ft o superior // or above	XJ07W[A1800+]	TF	–
a // at XJ04W a // at 1400 ft o superior // or above	XJ04W[A1400+]	TF	–
a // at RW11 a // at 61 ft o superior // or above	RW11[A61+]	TF	Y
APROXIMACIÓN FRUSTRADA // MISSED APPROACH			
directo a // direct to XJ364, virar a la izquierda // turn left	→XJ364[L]	DF	–
a // at XJ366 a // at 3000 ft o superior // or above, virar a la izquierda // turn left	XJ366[A3000+,L]	TF	–
a // at NORAY {HM;L;T111.0;1min} a // at 4000 ft o superior // or above	NORAY [HM,L,T111.0;1min;A4000+]	TF	–

