

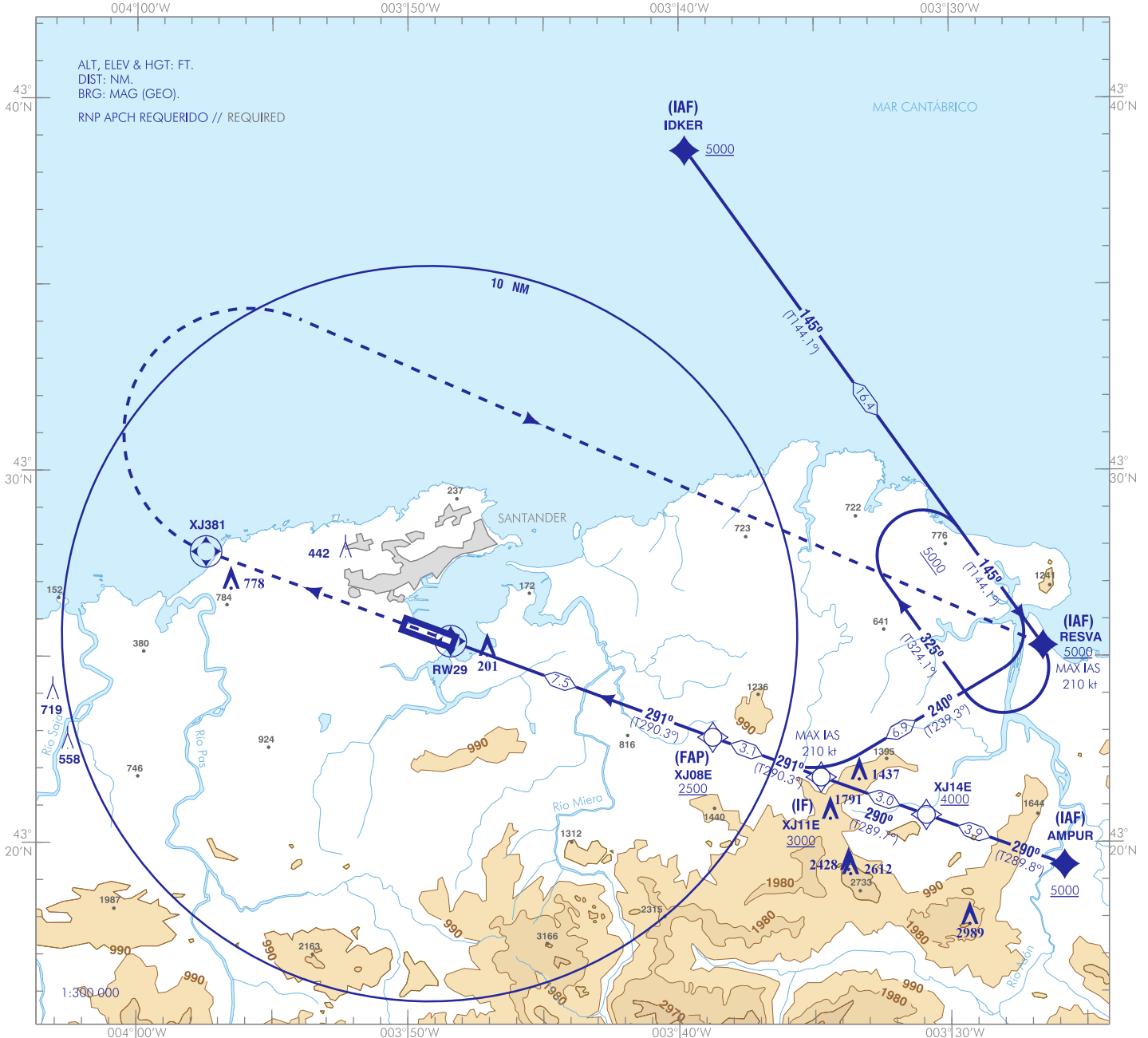
CARTA DE APROXIMACIÓN  
POR INSTRUMENTOS-OACI

EGNOS  
CH 50029  
E29A

ELEV AD  
16  
VAR 1°W (2020)

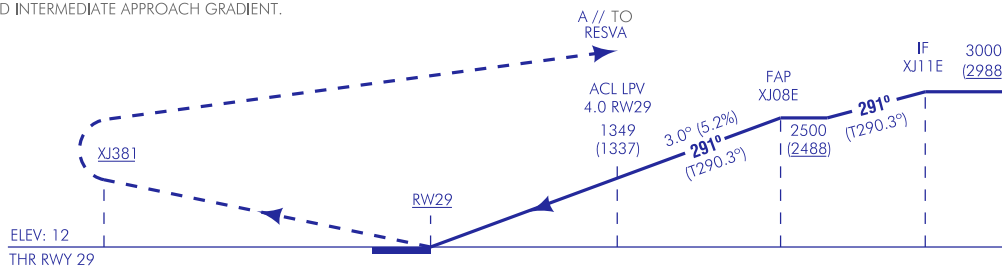
APP 118.375  
TWR 118.100  
GMC 121.700

SANTANDER/Seve Ballesteros-Santander  
RNP Z  
RWY 29 (LPV ONLY)



**FRUSTRADA:** SUBIR DIRECTO A XJ381. VIRAR A LA DERECHA DIRECTO A RESVA PARA INTEGRARSE A LA ESPERA A 5000 O SUPERIOR.  
**MISSED APCH:** CLIMB DIRECTO TO XJ381. TURN RIGHT DIRECT TO RESVA TO INTEGRATE THE HOLDING AT 5000 OR ABOVE.

NOTAS:  
- PENDIENTE DE APROXIMACIÓN INTERMEDIA NO ESTANDAR.  
NOTES:  
- NON STANDARD INTERMEDIATE APPROACH GRADIENT.



NO A ESCALA // NOT TO SCALE

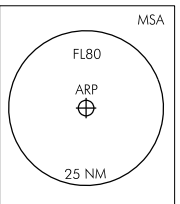
HGT REF ELEV THR RWY 29

STA	OCA/H			
	A	B	C	D
LPV 2.5%	377 (365)	389 (377)	397 (385)	408 (396)
En círculo (H) sobre Circling (H) over 16	820 (810)	2010 (2000)	2500 (2490)	

GS	kt	80	100	120	140	160	180
FAP-THR: 7.5 NM	min:s	5:38	4:30	3:45	3:13	2:49	2:30
FAF-MAPT:	min:s						
ROD: 5.5%	ft/min	425	531	637	743	849	955

ALT/HGT RWY29 FNA											
13	12	11	10	9	8	7	6	5	4	3	
						2340 (2330)	2010 (2000)	1680 (1670)	1350 (1340)	1030 (1020)	710 (700)

TA 6000 LPV RDH 49



CAMBIOS: DECLINACIÓN MAGNÉTICA, ACTUALIZACIÓN DE RUMBOS, NOTA PENDIENTE, IDIOMA, OBST. CHANGES: MAGNETIC VARIATION, UPDATE OF HEADINGS, SLOPE NOTE, LANGUAGE, OBST.

**INTENCIONADAMENTE EN BLANCO**  
**INTENTIONALLY BLANK**

SANTANDER/Seve Ballesteros-Santander AD

REQUISITOS DE LA BASE DE DATOS AERONÁUTICA  
AERONAUTICAL DATABASE REQUIREMENTS

PROCEDIMIENTOS DE APROXIMACIÓN POR INSTRUMENTOS // INSTRUMENT APPROACH PROCEDURES

RNP Z RWY 29 (LPV ONLY)

COORDENADAS WAYPOINTS // WAYPOINTS COORDINATES	
WPT	COORD
AMPUR (IAF)	43°19'24.2"N 003°25'49.4"W
IDKER (IAF)	43°38'35.3"N 003°39'46.8"W
RESVA (IAF)	43°25'17.7"N 003°26'35.4"W
RW29 (LTP)	43°25'24.9"N 003°48'25.3"W
XJ14E	43°20'44.3"N 003°30'54.5"W
XJ11E (IF)	43°21'45.0"N 003°34'46.8"W
XJ08E (FAP)	43°22'49.5"N 003°38'46.0"W
XJ381	43°27'49.3"N 003°57'26.7"W

Aproximación Final con guía vertical (APV) – Pendiente (Ángulo de descenso) // Final approach with vertical guidance (APV) - Slope (Descent angle)	5.24% (3.00°)
---	---------------

DESCRIPCIÓN DEL PROCEDIMIENTO / APROXIMACIÓN DESDE IAF IDKER PROCEDURE DESCRIPTION / APPROACH FROM IDKER IAF			
DEFINICIÓN DEL TEXTO TEXTUAL DESCRIPTION	TEXTO ABREVIADO ABBREVIATED DESCRIPTION	CODIGO PATH TERMINATOR PREVISTO EXPECTED PATH TERMINATOR CODING	FLY-OVER REQUERIDO FLY-OVER REQUIRED
IDKER a // at 5000 ft o superior // or above	IDKER [A5000+]	IF	–
a // at RESVA {HM;R;T144.1;1min} a // at 5000 ft o superior // or above, virar a la derecha // turn right, IAS MAX 210 kt	RESVA [HM;R;T144.1;1min;A5000+;R;K210-]	TF	–
a // at XJ11E a // at 3000 ft o superior // or above, virar a la derecha // turn right, IAS MAX 210 kt	XJ11E[A3000+;R;K210-]	TF	–
a // at XJ08E a // at 2500 ft o superior // or above	XJ08E[A2500+]	TF	–
a // at RW29 a // at 62 ft o superior // or above	RW29[A62+]	TF	Y
APROXIMACIÓN FRUSTRADA // MISSED APPROACH			
directo a // direct to XJ381, virar a la derecha // turn right	→XJ381[R]	DF	Y
directo a // direct to RESVA {HM;R;T144.1;1min} a // at 5000 ft o superior // or above	→RESVA [HM;R;T144.1;1min;A5000+]	DF	–

DESCRIPCIÓN DEL PROCEDIMIENTO / APROXIMACIÓN DESDE IAF RESVA PROCEDURE DESCRIPTION / APPROACH FROM RESVA IAF			
DEFINICIÓN DEL TEXTO TEXTUAL DESCRIPTION	TEXTO ABREVIADO ABBREVIATED DESCRIPTION	CODIGO PATH TERMINATOR PREVISTO EXPECTED PATH TERMINATOR CODING	FLY-OVER REQUERIDO FLY-OVER REQUIRED
RESVA {HM;R;T144.1;1min} a // at 5000 ft o superior // or above, IAS MAX 210 kt.	RESVA [HM;R;T144.1;1min;A5000+;K210-]	IF	-
a // at XJ11E a // at 3000 ft o superior // or above, virar a la derecha // turn right, IAS MAX 210 kt	XJ11E[A3000+;R;K210-]	TF	-
a // at XJ08E a // at 2500 ft o superior // or above	XJ08E[A2500+]	TF	-
a // at RW29 a // at 62 ft o superior // or above	RW29[A62+]	TF	Y
APROXIMACIÓN FRUSTRADA // MISSED APPROACH			
directo a // direct to XJ381, virar a la derecha // turn right	→XJ381[R]	DF	Y
directo a // direct to RESVA {HM;R;T144.1;1min} a // at 5000 ft o superior // or above	→RESVA [HM;R;T144.1;1min;A5000+]	DF	-

DESCRIPCIÓN DEL PROCEDIMIENTO / APROXIMACIÓN DESDE IAF AMPUR PROCEDURE DESCRIPTION / APPROACH FROM AMPUR IAF			
DEFINICIÓN DEL TEXTO TEXTUAL DESCRIPTION	TEXTO ABREVIADO ABBREVIATED DESCRIPTION	CODIGO PATH TERMINATOR PREVISTO EXPECTED PATH TERMINATOR CODING	FLY-OVER REQUERIDO FLY-OVER REQUIRED
AMPUR a // at 5000 ft o superior // or above	AMPUR [A5000+]	IF	-
a // at XJ14E a // at 4000 ft o superior // or above	XJ14E [A4000+]	TF	-
a // at XJ11E a // at 3000 ft o superior // or above	XJ11E[A3000+]	TF	-
a // at XJ08E a // at 2500 ft o superior // or above	XJ08E[A2500+]	TF	-
a // at RW29 a // at 62 ft o superior // or above	RW29[A62+]	TF	Y
APROXIMACIÓN FRUSTRADA // MISSED APPROACH			
directo a // direct to XJ381, virar a la derecha // turn right	→XJ381[R]	DF	Y
directo a // direct to RESVA {HM;R;T144.1;1min} a // at 5000 ft o superior // or above	→RESVA [HM,R,T144.1;1min;A5000+]	DF	-

FAS DATA BLOCK		
1	OPERATION TYPE	00
2	SERVICE PROVIDER IDENTIFIER	01*
3	AIRPORT IDENTIFIER	LEXJ
4	RUNWAY	RW29
5	APPROACH PERFORMANCE DESIGNATOR	0**
6	ROUTE INDICATOR	Z
7	REFERENCE PATH DATA SELECTOR (RPDS)	00
8	REFERENCE PATH IDENTIFIER	E29A***
9	LANDING THRESHOLD POINT (LTP) - LATITUDE	432524.9325N
10	LANDING THRESHOLD POINT (LTP) - LONGITUDE	0034825.2705W
11	LTP HEIGHT ABOVE ELLIPSOID (HAE)	+00539 (0053.9 m)
12	FLIGHT PATH ALIGNMENT POINT (FPAP) – LATITUDE	432550.8175N
13	FLIGHT PATH ALIGNMENT POINT (FPAP) – LONGITUDE	0035002.1265W
14	THRESHOLD CROSSING HEIGHT (TCH)	00049.2
15	TCH UNIT SELECTOR	0
16	GLIDE PATH ANGLE	03.00
17	COURSE WIDTH AT THRESHOLD	105.00
18	LENGTH OFFSET	0000
19	HORIZONTAL ALERT LIMIT (HAL)	40.0
20	VERTICAL ALERT LIMIT (VAL)	50.0
21	PRECISION APPROACH PATH POINT CRC REMINDER	84607309
NON – FAS DATA BLOCK FIELDS		
22	ICAO Code	LE
23	LTP ORTHOMETRIC HEIGHT	+00037 (3.7 m)
<b>NOTAS // NOTES:</b> *: Este valor "01" identifica a EGNOS como proveedor de servicio. // This value "01" identifies EGNOS as service provider. **: LPV. ***: "E" se refiere a EGNOS. // "E" refers to EGNOS.		

OBSTÁCULOS QUE VULNERAN LA VSS // OBSTACLES WHICH PENETRATE THE VSS					
OBSTÁCULOS OBSTACLES	RWY	LATITUD LATITUDE	LONGITUD LONGITUDE	HGT (ft)	ALT (ft)
Camino // Road	29	43°25'22.5"N	003°48'19.6"W	16	27
Camino perimetral // Perimetral road	29	43°25'24.9"N	003°48'18.0"W	16	27

**INTENCIONADAMENTE EN BLANCO**  
**INTENTIONALLY BLANK**