

CARTA DE LLEGADA
VUELO POR INSTRUMENTOS - DESCENSO CONTINUO (CDA)-MIPS

TA 6000

VAR 0° (2015)

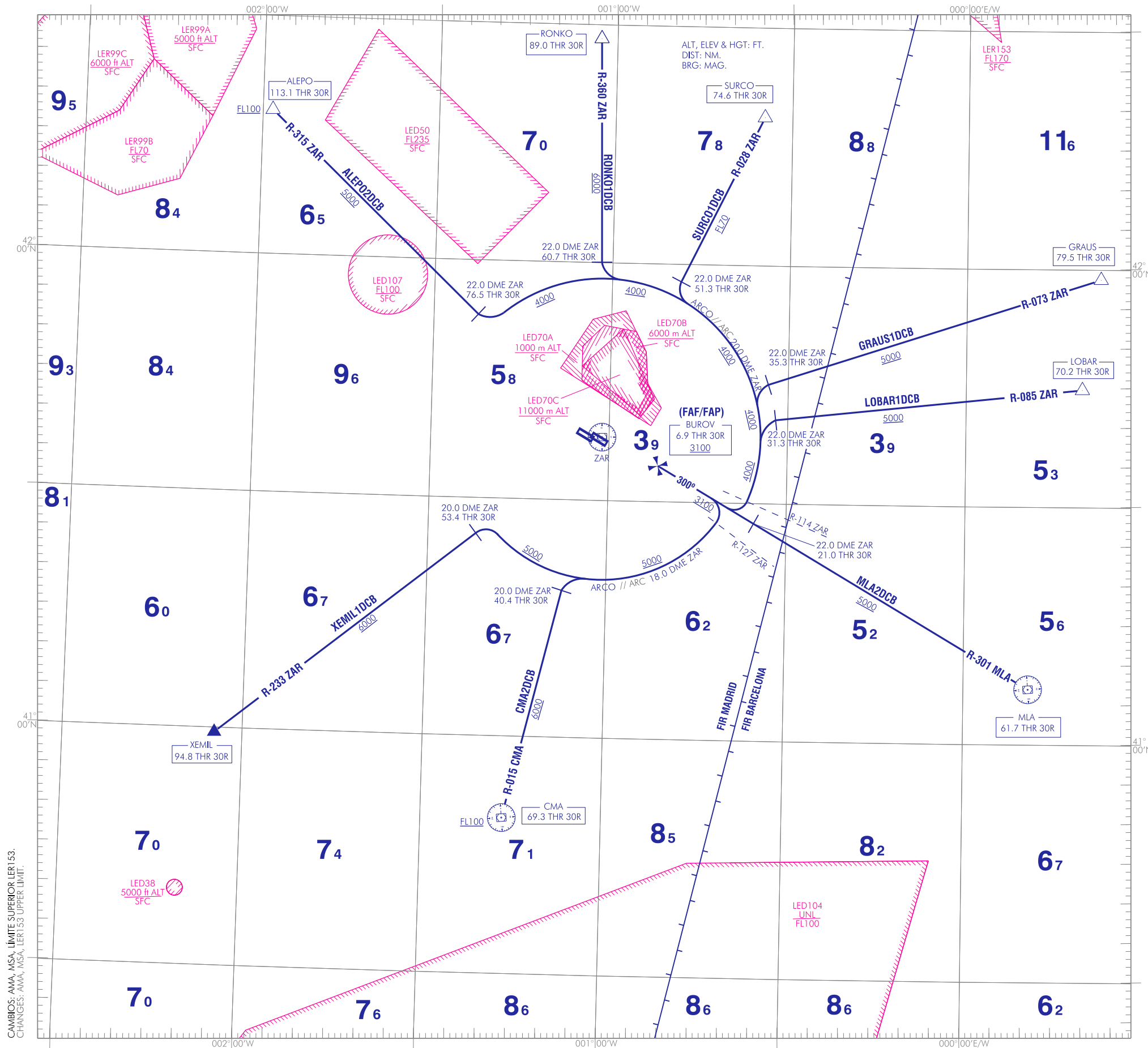
APP 119.300
296.750

TWR 122.100
292.200

ALEPO2DCB
LOBAR1DCB
SURCO1DCB

CMA2DCB
MLA2DCB
XEMIL1DCB

GRAUS1DCB
RONKO1DCB

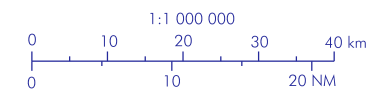
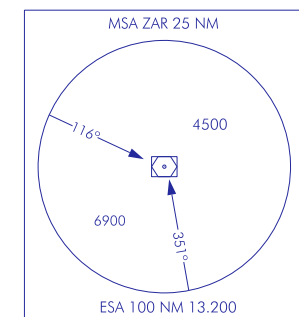


**CARTA BAJO AUTORIZACIÓN ATC
CHART UNDER ATC CLEARANCE**

**APROXIMACIÓN FINAL
FINAL APPROACH:
TACAN RWY 30R
ILS/DME CATII & III RWY 30R
LOC RWY 30R
HI-TACAN RWY 30R**

**HORARIO DE OPERACIÓN DEL PROCEDIMIENTO:
PROCEDURE OPERATIONAL HOURS:
V: 15:00-05:00; I: 16:00-06:00**

IDENT	COORD	
ALEPO	42° 20' 37" N	001° 57' 48" W
BUROV	41° 35' 50" N	000° 52' 29" W
CMA VOR/DME	40° 52' 02" N	001° 17' 53" W
GRAUS	41° 58' 45" N	000° 22' 35" E
LOBAR	41° 44' 53" N	000° 19' 06" E
MLA DVOR/DME	41° 07' 47" N	000° 09' 56" E
RONKO	42° 29' 45" N	001° 01' 50" W
SURCO	42° 19' 44" N	000° 34' 05" W
XEMIL	41° 02' 00" N	002° 06' 31" W
ZAR VOR/DME	41° 39' 28" N	001° 01' 51" W



CAMBIOS: AMA, MSA, LÍMITE SUPERIOR LER153.
CHANGES: AMA, MSA, LER153 UPPER LIMIT.

INTENCIONADAMENTE EN BLANCO
INTENTIONALLY BLANK

ZARAGOZA AD

LLEGADAS POR INSTRUMENTOS - DESCENSO CONTINUO (CDA) - MIPS

HORARIO DE OPERACIÓN DEL PROCEDIMIENTO:
V: 15:00-05:00; I: 16:00-06:00.

NOTA: CARTA BAJO AUTORIZACIÓN ATC.

PISTA 30R

→ LLEGADA ALEPO DOS DELTA CHARLIE BRAVO (ALEPO2DCB).
Sujeta a la actividad de la LED107
ALEPO, R-315 ZAR/22.0 DME ZAR, ARCO 20.0 DME ZAR, R-114 ZAR/ARCO 20.0 DME ZAR, RUMBO MAGNÉTICO 300°, BUROV (FAF/FAP).

→ LLEGADA CALAMOCHA DOS DELTA CHARLIE BRAVO (CMA2DCB).
VOR/DME CMA, R-015 CMA/20.0 DME ZAR, ARCO 18.0 DME ZAR, R-127 ZAR/ARCO 18.0 DME ZAR, RUMBO MAGNÉTICO 300°, BUROV (FAF/FAP).

LLEGADA GRAUS UNO DELTA CHARLIE BRAVO (GRAUS1DCB)
GRAUS, R-073 ZAR/22.0 DME ZAR, ARCO 20.0 DME ZAR, R-114 ZAR/ARCO 20.0 DME ZAR, RUMBO MAGNÉTICO 300°, BUROV (FAF/FAP).

LLEGADA LOBAR UNO DELTA CHARLIE BRAVO (LOBAR1DCB)
LOBAR, R-085 ZAR/22.0 DME ZAR, ARCO 20.0 DME ZAR, R-114 ZAR/ARCO 20.0 DME ZAR, RUMBO MAGNÉTICO 300°, BUROV (FAF/FAP).

LLEGADA MAELLA DOS DELTA CHARLIE BRAVO (MLA2DCB)
DVOR/DME MLA, R-301 MLA/22.0 DME ZAR, RUMBO MAGNÉTICO 300°, BUROV (FAF/FAP).

LLEGADA RONKO UNO DELTA CHARLIE BRAVO (RONKO1DCB)
RONKO, R-360 ZAR/22.0 DME ZAR, ARCO 20.0 DME ZAR, R-114 ZAR/ARCO 20.0 DME ZAR, RUMBO MAGNÉTICO 300°, BUROV (FAF/FAP).

LLEGADA SURCO UNO DELTA CHARLIE BRAVO (SURCO1DCB)
SURCO, R-028 ZAR/22.0 DME ZAR, ARCO 20.0 DME ZAR, R-114 ZAR/ARCO 20.0 DME ZAR, RUMBO MAGNÉTICO 300°, BUROV (FAF/FAP).

LLEGADA XEMIL UNO DELTA CHARLIE BRAVO (XEMIL1DCB)
XEMIL, R-233 ZAR/20.0 DME ZAR, ARCO 18.0 DME ZAR, R-127 ZAR/ARCO 18.0 DME ZAR, RUMBO MAGNÉTICO 300°, BUROV (FAF/FAP).

INSTRUMENT ARRIVALS - CONTINUOUS DESCENT (CDA) - MIPS

PROCEDURE HOURS OF OPERATION:
V: 15:00-05:00; I: 16:00-06:00.

NOTE: CHART UNDER ATC CLEARANCE.

RUNWAY 30R

ALEPO TWO DELTA CHARLIE BRAVO ARRIVAL (ALEPO2DCB).
Subject to LED107 activity
ALEPO, R-315 ZAR/22.0 DME ZAR, ARC 20.0 DME ZAR, R-114 ZAR/ARC 20.0 DME ZAR, MAGNETIC HEADING 300°, BUROV (FAF/FAP).

CALAMOCHA TWO DELTA CHARLIE BRAVO ARRIVAL (CMA2DCB)
VOR/DME CMA, R-015 CMA/20.0 DME ZAR, ARC 18.0 DME ZAR, R-127 ZAR/ARC 18.0 DME ZAR, MAGNETIC HEADING 300°, BUROV (FAF/FAP).

GRAUS ONE DELTA CHARLIE BRAVO ARRIVAL (GRAUS1DCB)
GRAUS, R-073 ZAR/22.0 DME ZAR, ARC 20.0 DME ZAR, R-114 ZAR/ARC 20.0 DME ZAR, MAGNETIC HEADING 300°, BUROV (FAF/FAP).

LOBAR ONE DELTA CHARLIE BRAVO ARRIVAL (LOBAR1DCB)
LOBAR, R-085 ZAR/22.0 DME ZAR, ARC 20.0 DME ZAR, R-114 ZAR/ARC 20.0 DME ZAR, MAGNETIC HEADING 300°, BUROV (FAF/FAP).

MAELLA TWO DELTA CHARLIE BRAVO ARRIVAL (MLA2DCB)
DVOR/DME MLA, R-301 MLA/22.0 DME ZAR, MAGNETIC HEADING 300°, BUROV (FAF/FAP).

RONKO ONE DELTA CHARLIE BRAVO ARRIVAL (RONKO1DCB)
RONKO, R-360 ZAR/22.0 DME ZAR, ARC 20.0 DME ZAR, R-114 ZAR/ARC 20.0 DME ZAR, MAGNETIC HEADING 300°, BUROV (FAF/FAP).

SURCO ONE DELTA CHARLIE BRAVO ARRIVAL (SURCO1DCB)
SURCO, R-028 ZAR/22.0 DME ZAR, ARC 20.0 DME ZAR, R-114 ZAR/ARC 20.0 DME ZAR, MAGNETIC HEADING 300°, BUROV (FAF/FAP).

XEMIL ONE DELTA CHARLIE BRAVO ARRIVAL (XEMIL1DCB)
XEMIL, R-233 ZAR/20.0 DME ZAR, ARC 18.0 DME ZAR, R-127 ZAR/ARC 18.0 DME ZAR, MAGNETIC HEADING 300°, BUROV (FAF/FAP).

INTENCIONADAMENTE EN BLANCO
INTENTIONALLY BLANK