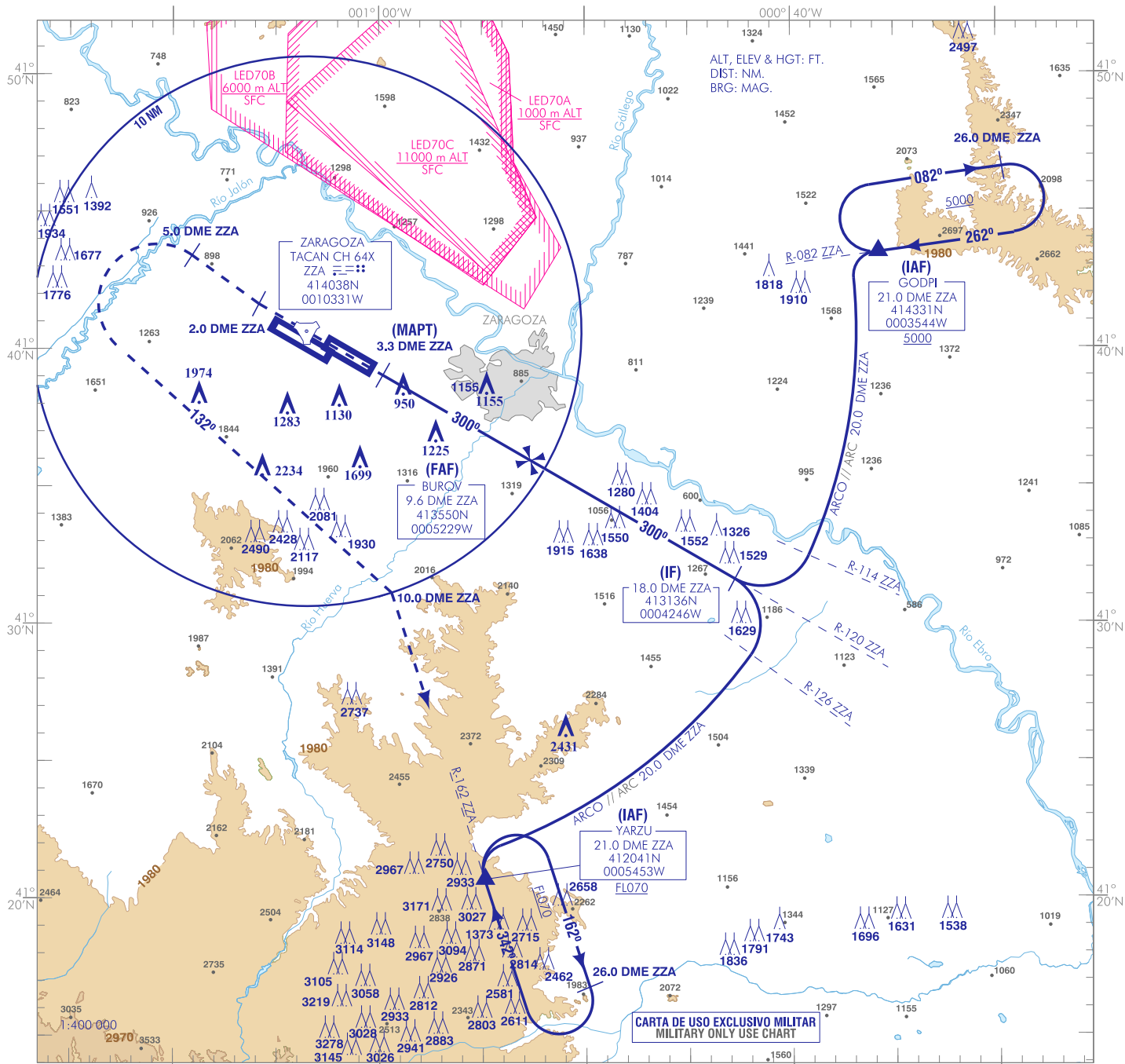


CARTA DE APROXIMACIÓN
POR INSTRUMENTOS-MIPS

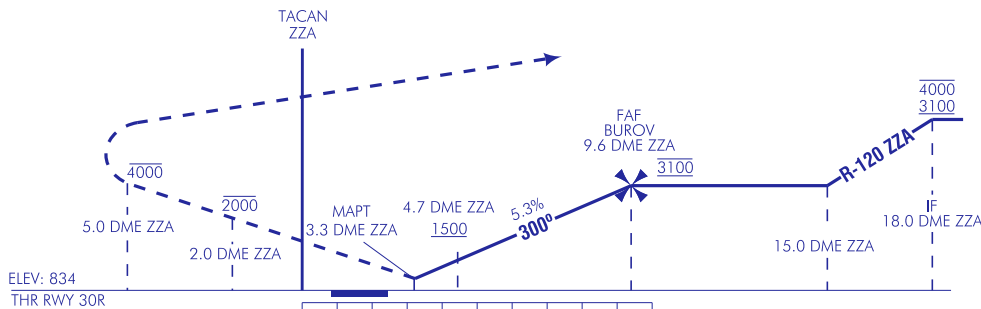
ELEV AD
862 ft
VAR 0° (2020)

APP 119.305 C
296.750 MHz
TWR 122.105 C
292.200 MHz
GCA 130.025 MHz

ZARAGOZA
TACAN Z
RWY 30R

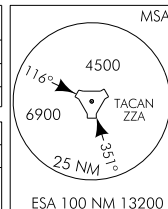


FRUSTRADA: ASCENDER DIRECTO HASTA 2000 O INFERIOR A 2.0 DME ZZA. CONTINUAR ASCIENDIENDO HASTA 4000 O INFERIOR A 5.0 DME ZZA. VIRAR A LA IZQUIERDA HASTA RUMBO 132° HASTA INTERCEPTAR R-162 ZZA A 10.0 DME ZZA, CONTINUAR ASCIENDIENDO A FLO70 HASTA YARZU PARA INTEGRARSE A LA ESPERA.
MISSED APCH: CLIMB STRAIGHT AHEAD TO 2000 OR BELOW AT 2.0 DME ZZA. CONTINUE CLIMBING TO 4000 OR BELOW AT 5.0 DME ZZA. TURN LEFT TO HEADING 132° TO INTERCEPT R-162 ZZA AT 10.0 DME ZZA. CONTINUE CLIMBING TO FLO70 TO YARZU AND HOLD.



HGT REF ELEV THR RWY 30R				
CAT	A	B	C	D
S-TACAN		1300-1.2* 470 (500-1.2)		1300-1.6* 470 (500-1.6)
CIRCUITO CIRCLING	1500-1.6 640 (700-1.6)	1610-2.0 750 (800-2.0)	2370-4.8 1510 (1600-4.8)	2630-4.8 1770 (1800-4.8)
*CUANDO ALS U/S INCREMENTAR VIS EN 0.4 km. *INCREASE VIS 0.4 km WHEN ALS U/S				

GS	kt	80	100	120	140	160	180
FAF-THR:	min:s						
FAF-MAPT:	ft/min						
ROD: 5.3%	ft/min	429	536	643	750	857	964
ALT DME (ZZA) FNA							
13	12	11	10	9	8	7	6
				2910	2590	2270	1950
							1620



CAMBIOS: NOMBRE DE LA APROXIMACIÓN, RENÚMERICACIÓN, OBSTÁCULOS.
CHANGES: APPROACH NAME, RENUMBERING, OBSTACLES.

INTENCIONADAMENTE EN BLANCO
INTENTIONALLY BLANK