

Obstáculos de más de 100 m no actualizados, ver correcciones manuscritas GEN 0.5 //

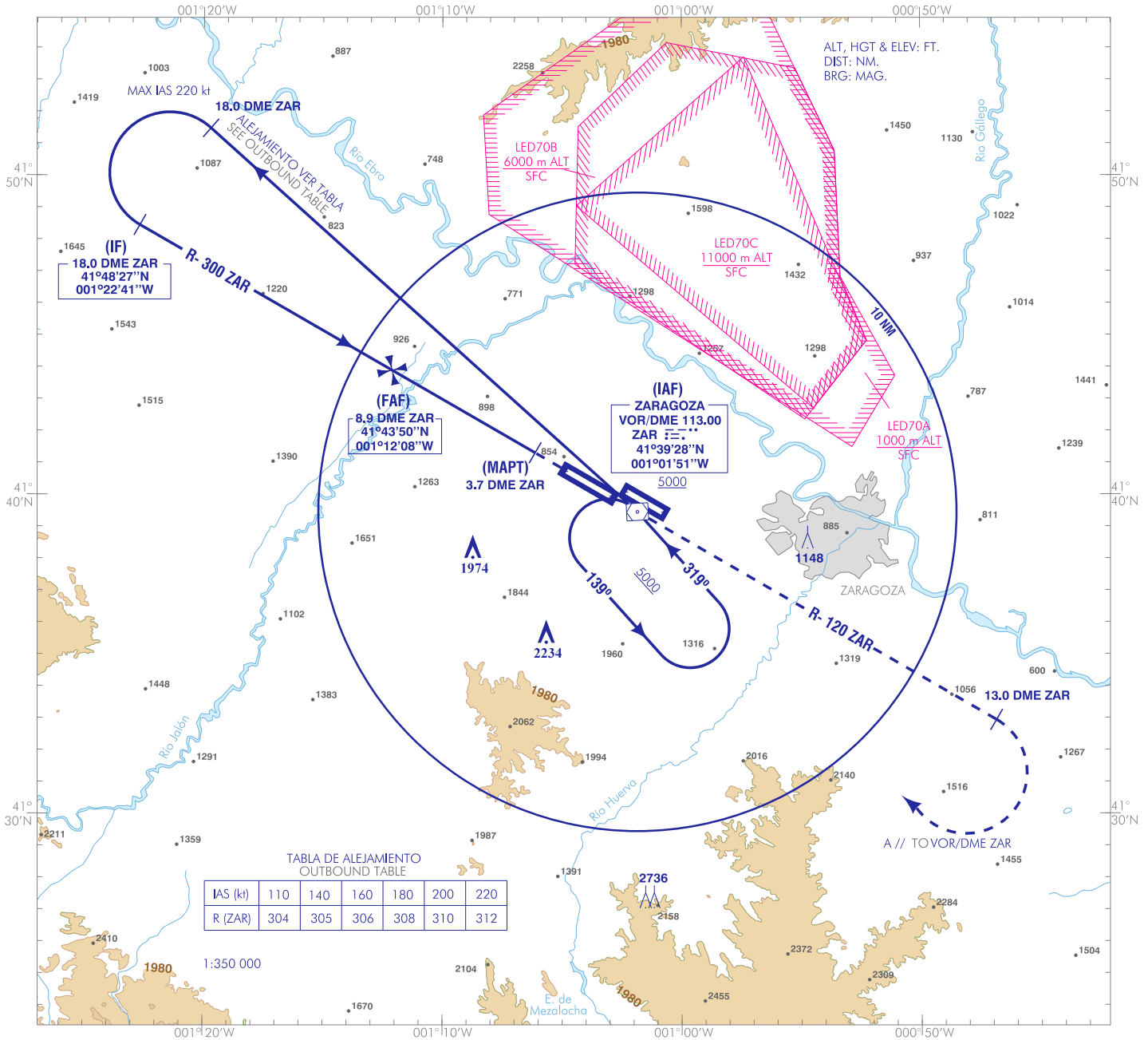
Obstacles of more than 100 m not up-to-date, see hand amendments on section GEN 0.5

CARTA DE APROXIMACIÓN
POR INSTRUMENTOS-OACI

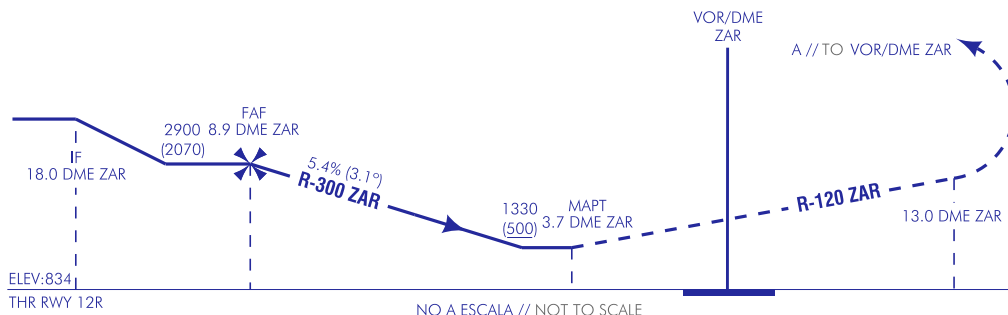
ELEV AD
862
VAR 0° (2015)

APP 119.300
296.750
TWR 122.100
292.200
GCA 130.025

ZARAGOZA
VOR
RWY 12R



- PRECAUCIÓN: A PARTIR DE 5000 ft EXISTEN INTERFERENCIAS ENTRE LAS ÁREAS DE ESPERA Y LA ZONA LED70.
FRUSTADA: SUBIR EN R-300 ZAR HASTA VOR/DME ZAR. SUBIR EN R-120 ZAR HASTA 13.0 DME ZAR. VIRAR A LA DERECHA DIRECTO AL VOR/DME ZAR ASCIENDIENDO A 5000 PARA INTEGRARSE A LA ESPERA.
 - CAUTION: STARTING FROM 5000 ft THERE IS INTERFERENCE BETWEEN HOLDING AREAS AND LED70 ZONE.
MISSED APCH: CLIMB ON R-300 ZAR TO VOR/DME ZAR. CLIMB ON R-120 ZAR UNTIL 13.0 DME ZAR. TURN RIGHT DIRECT TO VOR/DME ZAR CLIMBING TO 5000 AND HOLD.

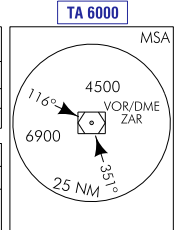


HGT REF ELEV THR RWY 12R

OCA/H	A	B	C	D
2.5%		1330 (500)		
STA				
En círculo(H) sobre Circling (H) over	862	1500 (640)	1610 (750)	2370 (1510) 2630 (1770)

GS	kt	80	100	120	140	160	180
FAF-THR:	min:s						
FAF-MAPT: 5.2 NM	ft/min	3:54	3:07	2:36	2:13	1:57	1:44
ROD: 5.4%	ft/min	434	542	650	759	867	975

ALT/DME (ZAR) FNA												
13 DME	12 DME	11 DME	10 DME	9 DME	8 DME	7 DME	6 DME	5 DME	4 DME	3 DME	2 DME	1 DME
					2610 (1780)	2290 (1450)	1960 (1130)	1640 (800)				



CAMBIOS: MSA.
CHANGES: MSA.

ZARAGOZA AD

REQUISITOS DE LA BASE DE DATOS AERONÁUTICA
 AERONAUTICAL DATABASE REQUIREMENTS

PROCEDIMIENTOS DE APROXIMACIÓN POR INSTRUMENTOS / INSTRUMENT APPROACH PROCEDURES

RWY 12R VOR

PUNTO POINT	LATITUD LATITUDE	LONGITUD LONGITUDE	AZIMUT VERDADERO TRUE BEARING	DISTANCIA DME DME DISTANCE (NM)
VOR/DME ZAR (IAF)	41°39'28.4"N	001°01'51.1"W	-	-
IF	41°48'26.6"N	001°22'41.4"W	300.00° (ZAR)	18.00 DME ZAR
FAF	41°43'49.8"N	001°12'08.2"W	300.00° (ZAR)	8.85 DME ZAR
MAPT	41°41'19.2"N	001°06'07.4"W	300.00° (ZAR)	3.70 DME ZAR
Aproximación final de no precisión - Ángulo de descenso (Pendiente) Non-precision final approach - Descent angle (Slope)				3.10° (5.37%)