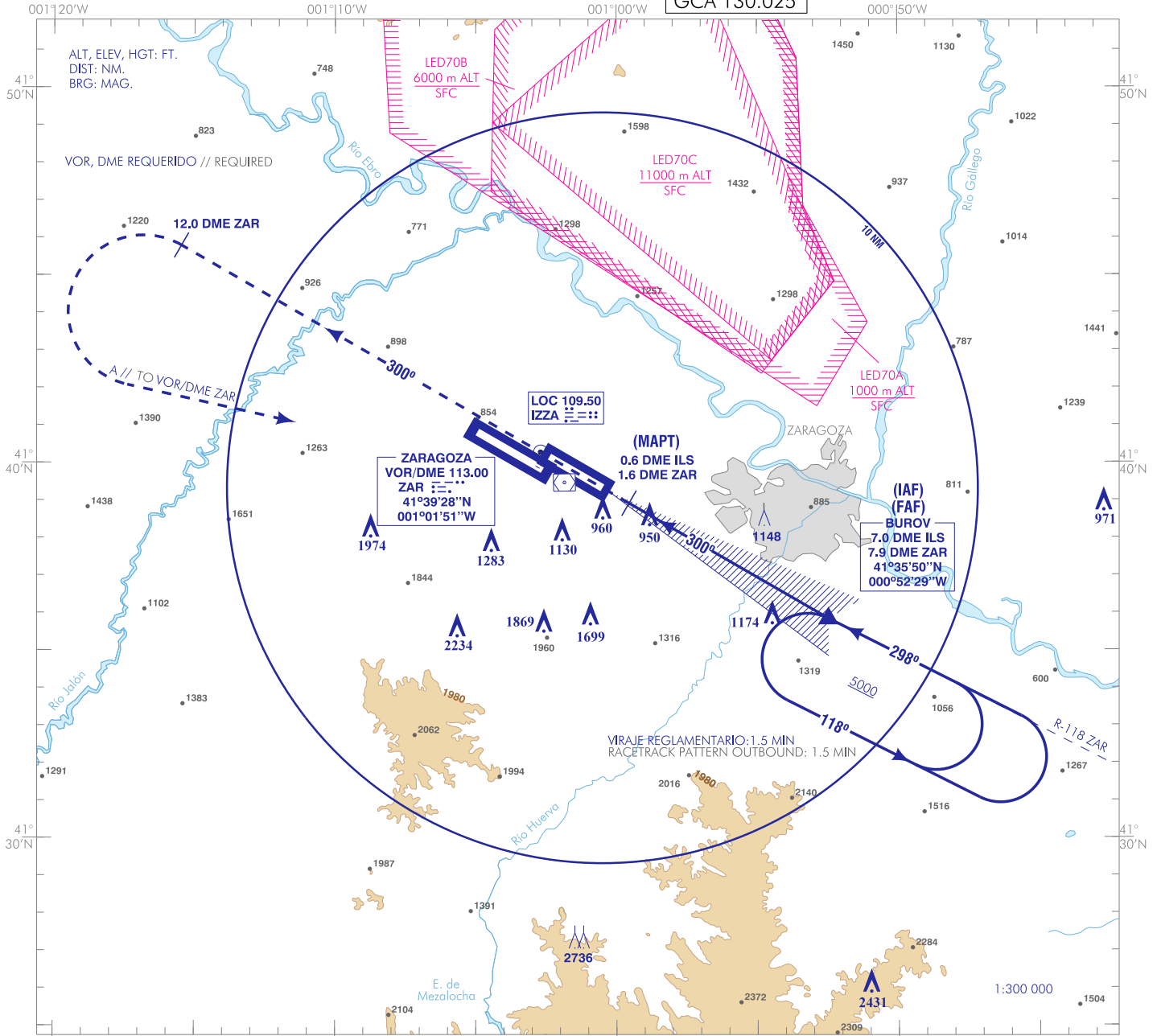


CARTA DE APROXIMACIÓN
POR INSTRUMENTOS-MIPS

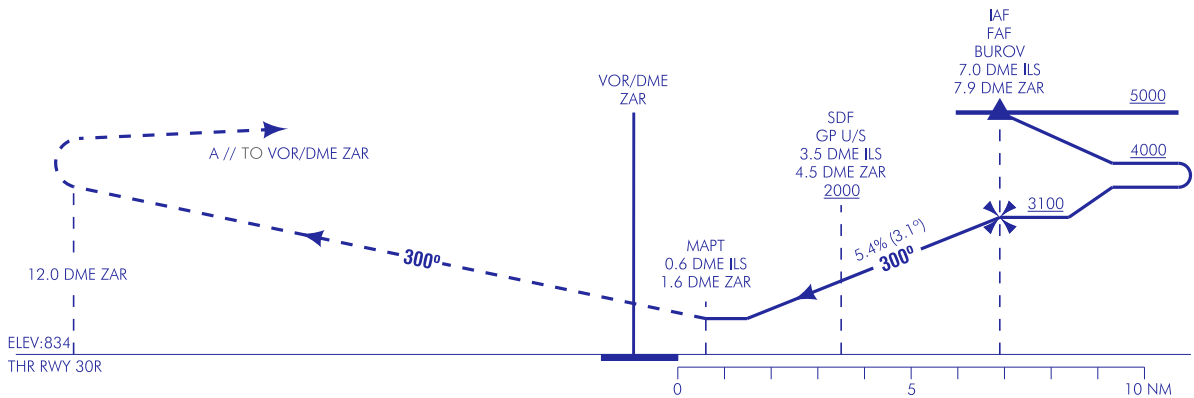
ELEV AD
862
VAR 0° (2015)

APP 119.300
296.750
TWR 122.100
292.200
GCA 130.025

ZARAGOZA
LOC
RWY 30R



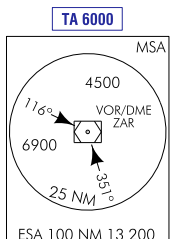
FRUSTRADA: SUBIR EN RUMBO DE PISTA HASTA 12.0 DME ZAR ASCIENDIENDO A 5000. VIRAR A LA IZQUIERDA DIRECTO A VOR/DME ZAR Y SEGUIR R-118 ZAR DIRECTO A BUROV
 ASCIENDIENDO A 5000 PARA INTEGRARSE A LA ESPERA.
 FRUSTRADA: CLIMB STRAIGHT AHEAD TO 12.0 DME ZAR CLIMBING TO 5000. TURN LEFT DIRECT TO VOR/DME ZAR AND FOLLOW R-118 ZAR. DIRECT TO BUROV AT 5000 AND HOLD.



HGT REF ELEV THR RWY 30R

CAT	A	B	C	D
S-LOC	1220-1.2* 390 (400-1.2)			1220/1.6* 390 (400-1.6)
CIRCUITO CIRCLING	1500/1.6 640 (700-1.6)	1610/2.0 750 (800-2.0)	2370-4.8 1510 (1600-4.8)	2630-4.8 1770 (1800-4.8)
*CUANDO ALS U/S INCREMENTAR VIS EN 0.4 *WHEN ALS U/S INCREASE VIS BY				

GS	kt	80	100	120	140	160	180						
FAF-THR:	min:s												
FAF-MAPT:	ft/min												
ROD: 5.4%	ft/min	437	547	656	766	875	984						
ALT/DME (ILS) FNA													
13 DME	12 DME	11 DME	10 DME	9 DME	8 DME	7 DME	6 DME	5 DME	4 DME	3 DME	2 DME	1 DME	
								2860 (2030)	2530 (1700)	2200 (1370)	1880 (1050)	1550 (720)	1220 (390)



CAMBIOS: MSA.
CHANGES: MSA.

ZARAGOZA AD

REQUISITOS DE LA BASE DE DATOS AERONÁUTICA
 AERONAUTICAL DATABASE REQUIREMENTS

PROCEDIMIENTOS DE APROXIMACIÓN POR INSTRUMENTOS / INSTRUMENT APPROACH PROCEDURES

RWY 30R LOC

PUNTO POINT	LATITUD LATITUDE	LONGITUD LONGITUDE	AZIMUT VERDADERO TRUE BEARING	DISTANCIA DME DME DISTANCE (NM)
VOR/DME ZAR	41°39'28.4"N	001°01'51.1"W	-	-
BUROV (IAF / FAP)	41°35'49.8"N	000°52'28.8"W	300.18° (LOC IZZA)	6.95 DME ILS
MAPT	41°39'01.4"N	000°59'48.4"W	-	-
Aproximación final de no precisión - Ángulo de descenso (Pendiente) Non-precision final approach - Descent angle (Slope)				3.08° (5.37%)