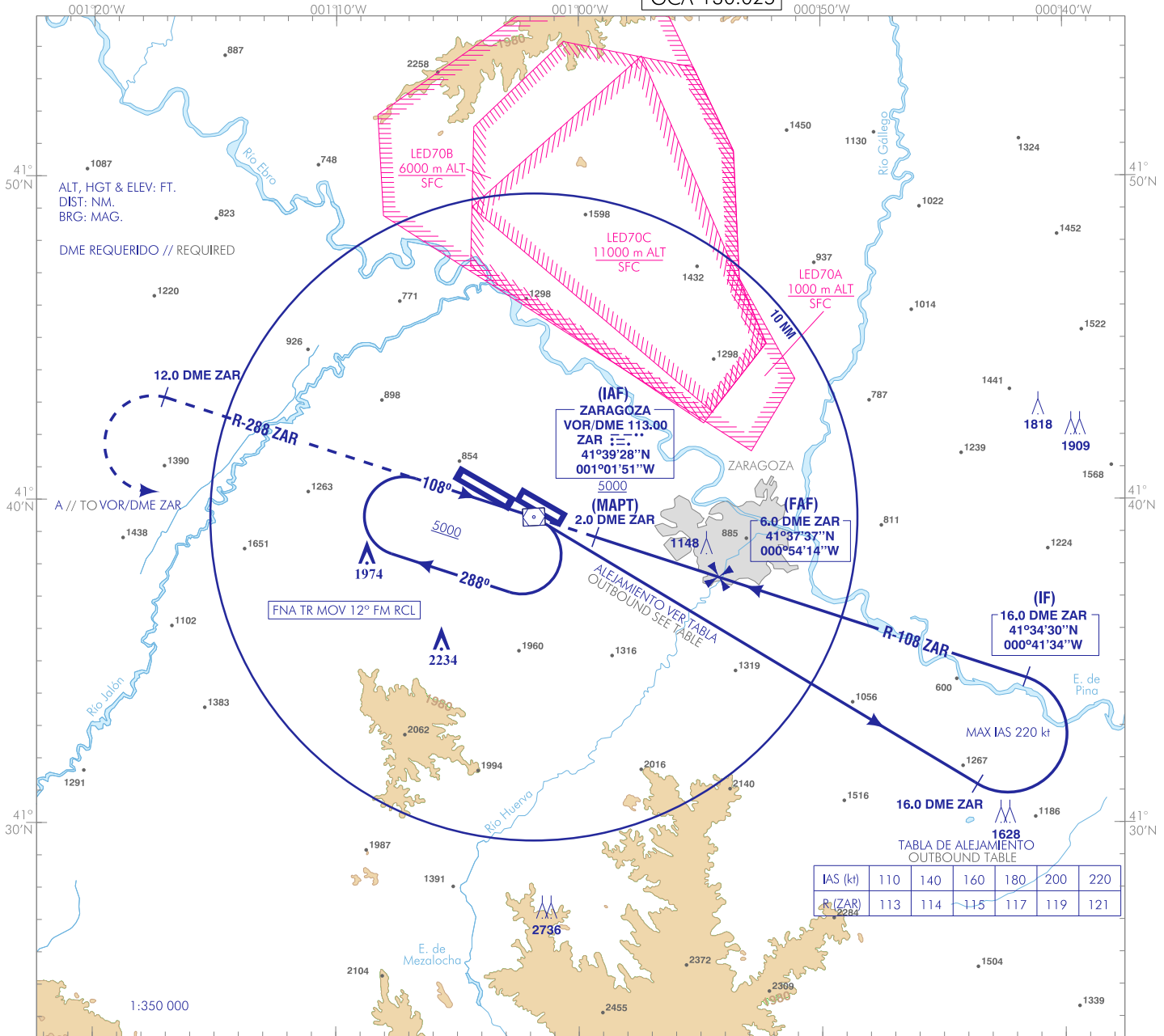


CARTA DE APROXIMACIÓN
POR INSTRUMENTOS-OACI

ELEV AD
862
VAR 0° (2015)

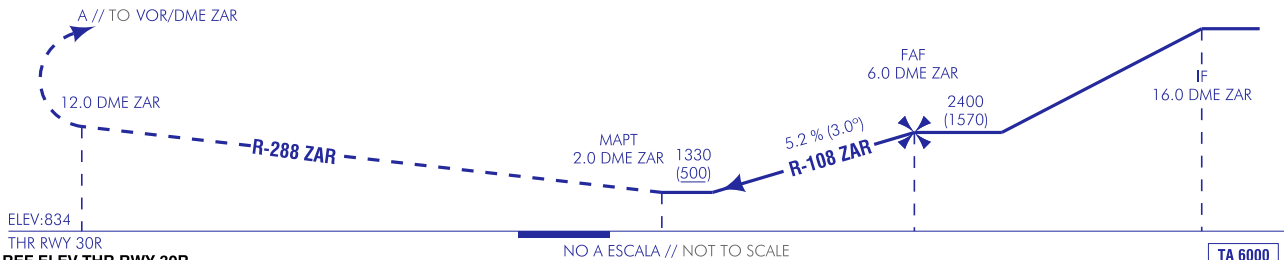
APP 119.300
296.750
TWR 122.100
292.200
GCA 130.025

ZARAGOZA
VOR
RWY 30R



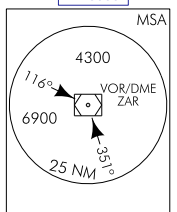
- PRECAUCIÓN: A PARTIR DE 5000 ft EXISTEN INTERFERENCIAS ENTRE LAS ÁREAS DE ESPERA Y LA ZONA LED70.
FRUSTADA: SUBIR EN R-108 ZAR HASTA VOR/DME ZAR. SUBIR EN R-288 ZAR HASTA 12.0 DME ZAR. VIRAR A LA IZQUIERDA DIRECTO AL VOR/DME ZAR ASCIENDIENDO A 5000 PARA INTEGRARSE A LA ESPERA.
 - CAUTION: STARTING FROM 5000 ft THERE IS INTERFERENCE BETWEEN HOLDING AREAS AND LED70 ZONE.
MISSED APCH: CLIMB ON R-108 ZAR TO VOR/DME ZAR. CLIMB ON R-288 ZAR TO 12.0 DME ZAR. TURN LEFT DIRECT TO VOR/DME ZAR CLIMBING TO 5000 AND HOLD.

CAMBIOS: FREQ TWR, IDIOMA, CAMBIO EDITORIAL
CHANGES: TWR FREQ, LANGUAGE, EDITORIAL CHANGE.



HGT REF ELEV THR RWY 30R		A	B	C	D	
STA	2.5%		1330 (500)			
En circuito(H) sobre Circling (H) over		862	1500 (640)	1610 (750)	2370 (1510)	2630 (1770)

GS	kt	80	100	120	140	160	180					
FAF-THR:	min:s											
FAF-MAPT: 4.0 NM	ft/min	3:00	2:24	2:00	1:43	1:30	1:20					
ROD: 5.2%	ft/min	418	522	627	731	835	940					
ALT DME (ZAR) FNA												
13 DME	12 DME	11 DME	10 DME	9 DME	8 DME	7 DME	6 DME	5 DME	4 DME	3 DME	2 DME	1 DME
								2140 (1310)	1830 (1000)	1520 (690)		



ZARAGOZA AD

REQUISITOS DE LA BASE DE DATOS AERONÁUTICA
 AERONAUTICAL DATABASE REQUIREMENTS

PROCEDIMIENTOS DE APROXIMACIÓN POR INSTRUMENTOS / INSTRUMENT APPROACH PROCEDURES

RWY 30R VOR

PUNTO POINT	LATITUD LATITUDE	LONGITUD LONGITUDE	AZIMUT VERDADERO TRUE BEARING	DISTANCIA DME DME DISTANCE (NM)
VOR/DME ZAR (IAF)	41°39'28.4"N	001°01'51.1"W	-	-
IF	41°34'29.7"N	000°41'34.2"W	108.00° (ZAR)	16.00 DME ZAR
FAF	41°37'36.8"N	000°54'14.2"W	108.00° (ZAR)	6.00 DME ZAR
MAPT	41°38'51.2"N	000°59'18.5"W	108.00° (ZAR)	2.00 DME ZAR
Aproximación final de no precisión - Ángulo de descenso (Pendiente) Non-precision final approach - Descent angle (Slope)				2.95° (5.16%)