

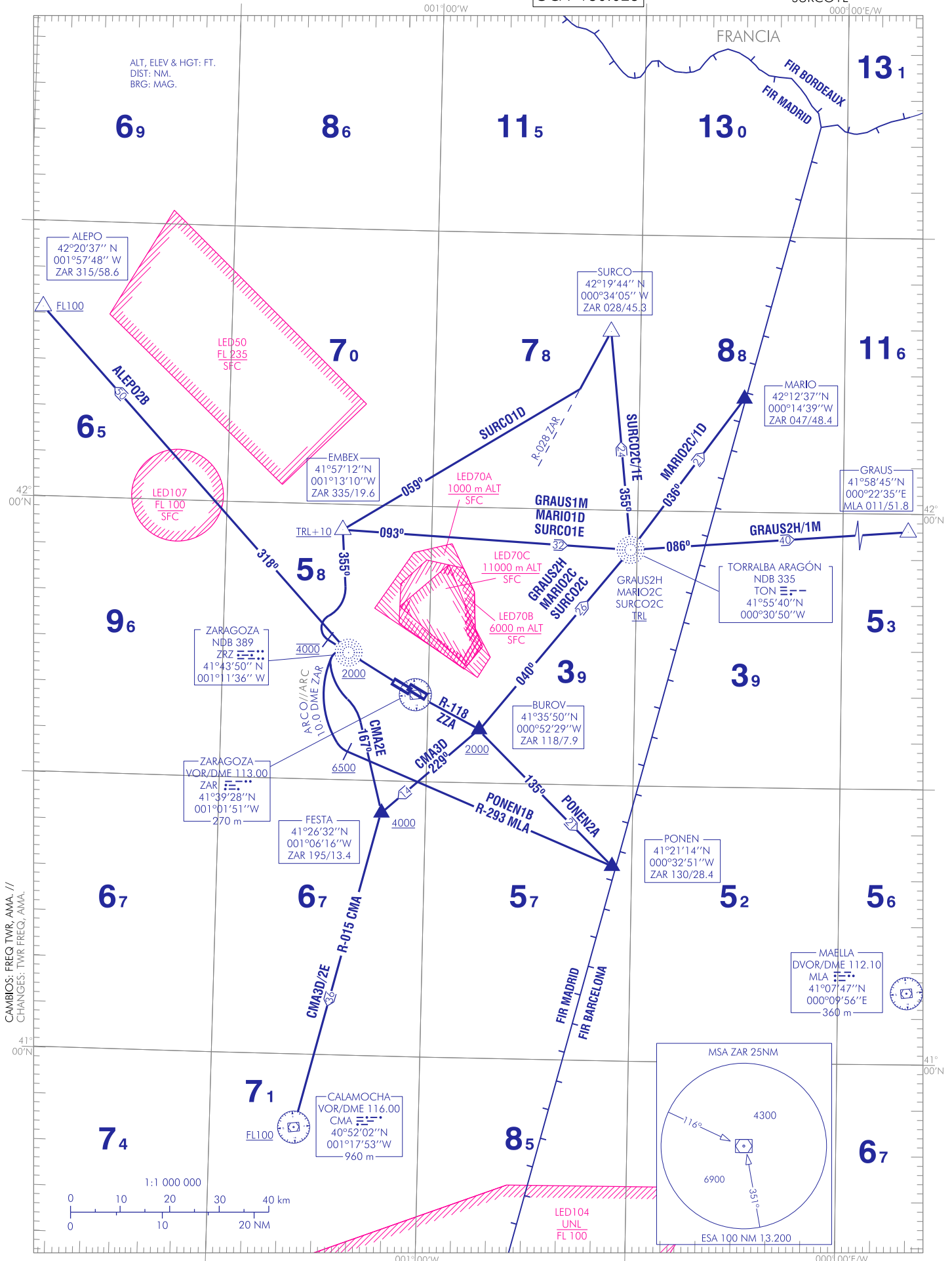
CARTA DE SALIDA NORMALIZADA
VUELO POR INSTRUMENTOS (SID)-OACI

TA 6000 VAR 0° (2015)

APP 119.300
296.750
TWR 122.100
292.200
GCA 130.025

RWY 12
CMA3D GRAUS2H ALEPO2B CMA2E
MARIO2C PONEN2A GRAUS1M MARIO1D
SURCO2C PONEN1B SURCO1D
SURCO1E

ZARAGOZA



INTENCIONADAMENTE EN BLANCO
INTENTIONALLY BLANK

ZARAGOZA AD

SALIDAS NORMALIZADAS POR INSTRUMENTOS (SID)

PISTA 12

- ➔ **SALIDA CALAMOCHA TRES DELTA (CMA3D)**
Subir en R-118 ZAR a cruzar BUROV a 2000 ft o superior. Virar a la derecha a rumbo magnético 229° para interceptar R-015 CMA para cruzar FESTA a 4000 ft o superior. Seguir R-015 CMA (R-195 ZAR) directo a cruzar VOR/DME CMA a FL100 o superior.

SALIDA GRAUS DOS HOTEL (GRAUS2H)

Subir en R-118 ZAR a cruzar BUROV a 2000 ft o superior. Virar a la izquierda para interceptar y seguir rumbo magnético 040° TON para cruzar NDB TON a TRL o superior. Virar a la derecha a ruta magnética 086° NDB TON directo a GRAUS.

SALIDA MARIO DOS CHARLIE (MARIO2C)

Subir en R-118 ZAR a cruzar BUROV a 2000 ft o superior. Virar a la izquierda para interceptar y seguir rumbo magnético 040° TON para cruzar NDB TON a TRL o superior. Virar a la izquierda a ruta magnética 036° NDB TON directo a MARIO.

SALIDA PONEN DOS ALPHA (PONEN2A)

Subir en R-118 ZAR a cruzar BUROV a 2000 ft o superior. Proceder en rumbo magnético 135° para interceptar R-293 MLA y seguir directo a PONEN.

SALIDA SURCO DOS CHARLIE (SURCO2C)

Subir en R-118 ZAR a cruzar BUROV a 2000 ft o superior. Virar a la izquierda para interceptar y seguir rumbo magnético 040° TON para cruzar NDB TON a TRL o superior. Virar a la izquierda a ruta magnética 355° NDB TON directo a SURCO.

PISTA 30

- ➔ **SALIDA ALEPO DOS BRAVO (ALEPO2B). Sujeta a la actividad de la LED107**
Subir en rumbo de pista directo a cruzar NDB ZRZ a 2000 ft o superior. Virar a la derecha para seguir ruta magnética 318° NDB ZRZ directo a cruzar ALEPO a FL100 o superior.

- ➔ **SALIDA CALAMOCHA DOS ECHO (CMA2E)**
Subir en rumbo de pista directo a cruzar NDB ZRZ a 2000 ft o superior. Virar a la izquierda a ruta magnética 167° NDB ZRZ directo a cruzar FESTA a 4000 ft o superior. Virar a la derecha para seguir R-015 CMA (R-195 ZAR) directo a cruzar VOR/DME CMA a FL100 o superior.

SALIDA GRAUS UNO MIKE (GRAUS1M)

Subir en rumbo de pista directo a cruzar NDB ZRZ a 2000 ft o superior. Mantener rumbo hasta alcanzar 4000 ft. Virar a la derecha a ruta magnética 355° NDB ZRZ directo a cruzar EMBEX a TRL+10 o superior. Virar a la derecha a rumbo magnético 093° directo al NDB TON. Virar a la izquierda a ruta magnética 086° NDB TON directo a GRAUS.

SALIDA MARIO UNO DELTA (MARIO1D)

Subir en rumbo de pista directo a cruzar NDB ZRZ a 2000 ft o superior. Mantener rumbo hasta alcanzar 4000 ft. Virar a la derecha a ruta magnética 355° NDB ZRZ directo a cruzar EMBEX a TRL+10 o superior. Virar a la derecha a rumbo magnético 093° directo al NDB TON. Virar a la izquierda a ruta magnética 036° NDB TON directo a MARIO.

SALIDA PONEN UNO BRAVO (PONEN1B)

Subir en rumbo de pista directo a cruzar NDB ZRZ a 2000 ft o superior. Virar a la izquierda para seguir arco 10.0 DME ZAR hasta interceptar y seguir R-293 MLA a 6500 ft o superior, directo a PONEN.
Pendiente mínima de ascenso 5.7% hasta 6500 ft.

SALIDA SURCO UNO DELTA (SURCO1D)

Subir en rumbo de pista directo a cruzar NDB ZRZ a 2000 ft o superior. Mantener rumbo hasta alcanzar 4000 ft. Virar a la derecha a ruta magnética 355° NDB ZRZ directo a cruzar EMBEX a TRL+10 o superior. Virar a la derecha a rumbo magnético 059° para seguir R-028 ZAR directo a SURCO.

STANDARD INSTRUMENT DEPARTURES (SID)

RUNWAY 12

CALAMOCHA THREE DELTA DEPARTURE (CMA3D)

Climb on R-118 ZAR to cross BUROV at 2000 ft or above. Turn right to magnetic bearing 229° to R-015 CMA to cross FESTA at 4000 ft or above. Follow R-015 CMA (R-195 ZAR) direct to cross VOR/DME CMA at FL100 or above.

GRAUS TWO HOTEL DEPARTURE (GRAUS2H)

Climb on R-118 ZAR to cross BUROV at 2000 ft or above. Turn left to intercept and follow magnetic heading 040° TON to cross NDB TON at TRL or above. Turn right to magnetic bearing 086° NDB TON direct to GRAUS.

MARIO TWO CHARLIE DEPARTURE (MARIO2C)

Climb on R-118 ZAR to cross BUROV at 2000 ft or above. Turn left to intercept and follow magnetic heading 040° TON to cross NDB TON at TRL or above. Turn left to magnetic bearing 036° NDB TON direct to MARIO.

PONEN TWO ALPHA DEPARTURE (PONEN2A)

Climb on R-118 ZAR to cross BUROV at 2000 ft or above. Proceed on magnetic bearing 135° to intercept R-293 MLA and follow direct to PONEN.

SURCO TWO CHARLIE DEPARTURE (SURCO2C)

Climb on R-118 ZAR to cross BUROV at 2000 ft or above. Turn left to intercept and follow magnetic heading 040° TON to cross NDB TON at TRL or above. Turn left to magnetic bearing 355° NDB TON direct to SURCO.

RUNWAY 30

ALEPO TWO BRAVO DEPARTURE (ALEPO2B). Subject to LED107 activity

Climb on runway heading direct to cross NDB ZRZ at 2000 ft or above. Turn right to follow magnetic bearing 318° NDB ZRZ direct to cross ALEPO at FL100 or above.

CALAMOCHA TWO ECHO DEPARTURE (CMA2E)

Climb on runway heading direct to cross NDB ZRZ at 2000 ft or above. Turn left to magnetic bearing 167° NDB ZRZ direct to cross FESTA at 4000 ft or above. Turn right to follow R-015 CMA (R-195 ZAR) direct to cross VOR/DME CMA at FL100 or above.

GRAUS ONE MIKE DEPARTURE (GRAUS1M)

Climb on runway heading direct to cross NDB ZRZ at 2000 ft or above. Maintain heading until reaching 4000 ft. Turn right to magnetic bearing 355° NDB ZRZ direct to cross EMBEX at TRL+10 or above. Turn right to magnetic heading 093° direct to NDB TON. Turn left to magnetic bearing 086° NDB TON direct to GRAUS.

MARIO ONE DELTA DEPARTURE (MARIO1D)

Climb on runway heading direct to cross NDB ZRZ at 2000 ft or above. Maintain heading until reaching 4000 ft. Turn right to magnetic bearing 355° NDB ZRZ direct to cross EMBEX at TRL+10 or above. Turn right to magnetic heading 093° direct to NDB TON. Turn left to magnetic bearing 036° NDB TON direct to MARIO.

PONEN ONE BRAVO DEPARTURE (PONEN1B)

Climb on runway heading direct to cross NDB ZRZ at 2000 ft or above. Turn left to follow 10.0 DME ZAR arc to intercept and follow R-293 MLA at 6500 ft or above, direct to PONEN.
Minimum climb gradient of 5.7% up to 6500 ft.

SURCO ONE DELTA DEPARTURE (SURCO1D)

Climb on runway heading direct to cross NDB ZRZ at 2000 ft or above. Maintain heading until reaching 4000 ft. Turn right to magnetic bearing 355° NDB ZRZ direct to cross EMBEX at TRL+10 or above. Turn right to magnetic heading 059° to follow R-028 ZAR direct to SURCO.

SALIDA SURCO UNO ECHO (SURCO1E)

Subir en rumbo de pista directo a cruzar NDB ZRZ a 2000 ft o superior. Mantener rumbo hasta alcanzar 4000 ft. Virar a la derecha a ruta magnética 355° NDB ZRZ directo a cruzar EMBEX a TRL+10 o superior. Virar a la derecha a rumbo magnético 093° directo al NDB TON. Virar a la izquierda a ruta magnética 355° NDB TON directo a SURCO.

SURCO ONE ECHO DEPARTURE (SURCO1E)

Climb on runway heading direct to cross NDB ZRZ at 2000 ft or above. Maintain heading until reaching 4000 ft. Turn right to magnetic bearing 355° NDB ZRZ direct to cross EMBEX at TRL+10 or above. Turn right to magnetic heading 093° direct to NDB TON. Turn left to magnetic bearing 355° NDB TON direct to SURCO.