

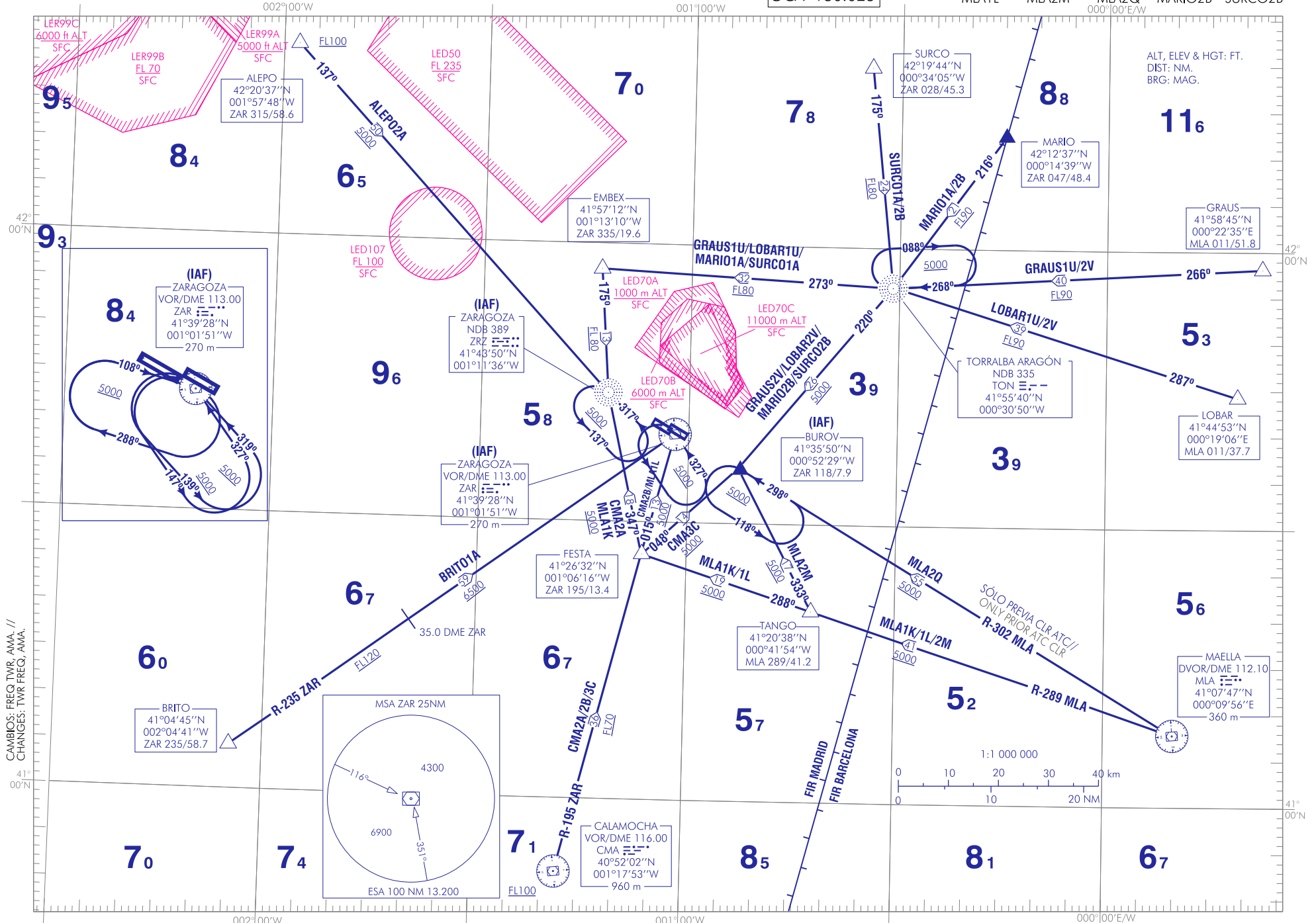
CARTA DE LLEGADA NORMALIZADA  
VUELO POR INSTRUMENTOS (STAR)-OACI

TA 6000

VAR 0° (2015)

APP 119.300  
296.750  
TWR 122.100  
292.200  
GCA 130.025

ALEPO2A LOBAR1U	BRITO1A MLA1K	CMA2A MLA1L	CMA2B MARIO1A	CMA3C MLA2Q	GRAUS1U SURCO1A	RWY 12 SURCO1A
BRITO1A MLA1L	CMA2B MLA2M	CMA3C MLA2Q	GRAUS2V MARIO2B	GRAUS1U SURCO1A	RWY 30 LOBAR2V SURCO2B	



CAMBIOS: FREQ TWR, AMA, //  
CHANGES: TWR FREQ, AMA.

**INTENCIONADAMENTE EN BLANCO**  
**INTENTIONALLY BLANK**

## ZARAGOZA AD

## LLEGADAS NORMALIZADAS POR INSTRUMENTOS (STAR)

## PISTA 12

- LLEGADA ALEPO DOS ALPHA (ALEPO2A). Sujeta a la actividad de la LED107  
ALEPO, NDB ZRZ (IAF)

LLEGADA BRITO UNO ALPHA (BRITO1A)  
BRITO, VOR/DME ZAR (IAF).

- LLEGADA CALAMOCHA DOS ALPHA (CMA2A)  
VOR/DME CMA, FESTA, NDB ZRZ (IAF)

- LLEGADA CALAMOCHA DOS BRAVO (CMA2B)  
VOR/DME CMA, FESTA, VOR/DME ZAR (IAF)

LLEGADA GRAUS UNO UNIFORM (GRAUS1U)  
GRAUS, NDB TON, EMBEX, NDB ZRZ (IAF)

LLEGADA LOBAR UNO UNIFORM (LOBAR1U)  
LOBAR, NDB TON, EMBEX, NDB ZRZ (IAF)

LLEGADA MAELLA UNO KILO (MLA1K)  
DVOR/DME MLA, TANGO, FESTA, NDB ZRZ (IAF)

LLEGADA MAELLA UNO LIMA (MLA1L)  
DVOR/DME MLA, TANGO, FESTA, VOR/DME ZAR (IAF)

LLEGADA MARIO UNO ALPHA (MARIO1A)  
MARIO, NDB TON, EMBEX, NDB ZRZ (IAF)

LLEGADA SURCO UNO ALPHA (SURCO1A)  
SURCO, NDB TON, EMBEX, NDB ZRZ (IAF)

## PISTA 30

LLEGADA BRITO UNO ALPHA (BRITO1A)  
BRITO, VOR/DME ZAR (IAF).

- LLEGADA CALAMOCHA DOS BRAVO (CMA2B)  
VOR/DME CMA, FESTA, VOR/DME ZAR (IAF)

- LLEGADA CALAMOCHA TRES CHARLIE (CMA3C)  
VOR/DME CMA, FESTA, BUROV (IAF)

LLEGADA GRAUS DOS VICTOR (GRAUS2V)  
GRAUS, NDB TON, BUROV (IAF)

LLEGADA LOBAR DOS VICTOR (LOBAR2V)  
LOBAR, NDB TON, BUROV (IAF)

LLEGADA MAELLA UNO LIMA (MLA1L)  
DVOR/DME MLA, TANGO, FESTA, VOR/DME ZAR (IAF)

LLEGADA MAELLA DOS MIKE (MLA2M)  
DVOR/DME MLA, TANGO, BUROV (IAF)

LLEGADA MAELLA DOS QUEBEC (MLA2Q).- Sólo previa autorización ATC  
DVOR/DME MLA, BUROV (IAF)

LLEGADA MARIO DOS BRAVO (MARIO2B)  
MARIO, NDB TON, BUROV (IAF)

LLEGADA SURCO DOS BRAVO (SURCO2B)  
SURCO, NDB TON, BUROV (IAF)

## STANDARD INSTRUMENT ARRIVALS (STAR)

## RUNWAY 12

ALEPO TWO ALPHA ARRIVAL (ALEPO2A). Subject to LED107 activity  
ALEPO, NDB ZRZ (IAF)

BRITO ONE ALPHA ARRIVAL (BRITO1A)  
BRITO, VOR/DME ZAR (IAF).

CALAMOCHA TWO ALPHA ARRIVAL (CMA2A)  
VOR/DME CMA, FESTA, NDB ZRZ (IAF)

CALAMOCHA TWO BRAVO ARRIVAL (CMA2B)  
VOR/DME CMA, FESTA, VOR/DME ZAR (IAF)

GRAUS ONE UNIFORM ARRIVAL (GRAUS1U)  
GRAUS, NDB TON, EMBEX, NDB ZRZ (IAF)

LOBAR ONE UNIFORM ARRIVAL (LOBAR1U)  
LOBAR, NDB TON, EMBEX, NDB ZRZ (IAF)

MAELLA ONE KILO ARRIVAL (MLA1K)  
DVOR/DME MLA, TANGO, FESTA, NDB ZRZ (IAF)

MAELLA ONE LIMA ARRIVAL (MLA1L)  
DVOR/DME MLA, TANGO, FESTA, VOR/DME ZAR (IAF)

MARIO ONE ALPHA ARRIVAL (MARIO1A)  
MARIO, NDB TON, EMBEX, NDB ZRZ (IAF)

SURCO ONE ALPHA ARRIVAL (SURCO1A)  
SURCO, NDB TON, EMBEX, NDB ZRZ (IAF)

## RUNWAY 30

BRITO ONE ALPHA ARRIVAL (BRITO1A)  
BRITO, VOR/DME ZAR (IAF).

CALAMOCHA TWO BRAVO ARRIVAL (CMA2B)  
VOR/DME CMA, FESTA, VOR/DME ZAR (IAF)

CALAMOCHA THREE CHARLIE ARRIVAL (CMA3C)  
VOR/DME CMA, FESTA, BUROV (IAF)

GRAUS TWO VICTOR ARRIVAL (GRAUS2V)  
GRAUS, NDB TON, BUROV (IAF)

LOBAR TWO VICTOR ARRIVAL (LOBAR2V)  
LOBAR, NDB TON, BUROV (IAF)

MAELLA ONE LIMA ARRIVAL (MLA1L)  
DVOR/DME MLA, TANGO, FESTA, VOR/DME ZAR (IAF)

MAELLA TWO MIKE ARRIVAL (MLA2M)  
DVOR/DME MLA, TANGO, BUROV (IAF)

MAELLA TWO QUEBEC ARRIVAL (MLA2Q).- Only prior ATC clearance  
DVOR/DME MLA, BUROV (IAF)

MARIO TWO BRAVO ARRIVAL (MARIO2B)  
MARIO, NDB TON, BUROV (IAF)

SURCO TWO BRAVO ARRIVAL (SURCO2B)  
SURCO, NDB TON, BUROV (IAF)

**INTENCIONADAMENTE EN BLANCO**  
**INTENTIONALLY BLANK**