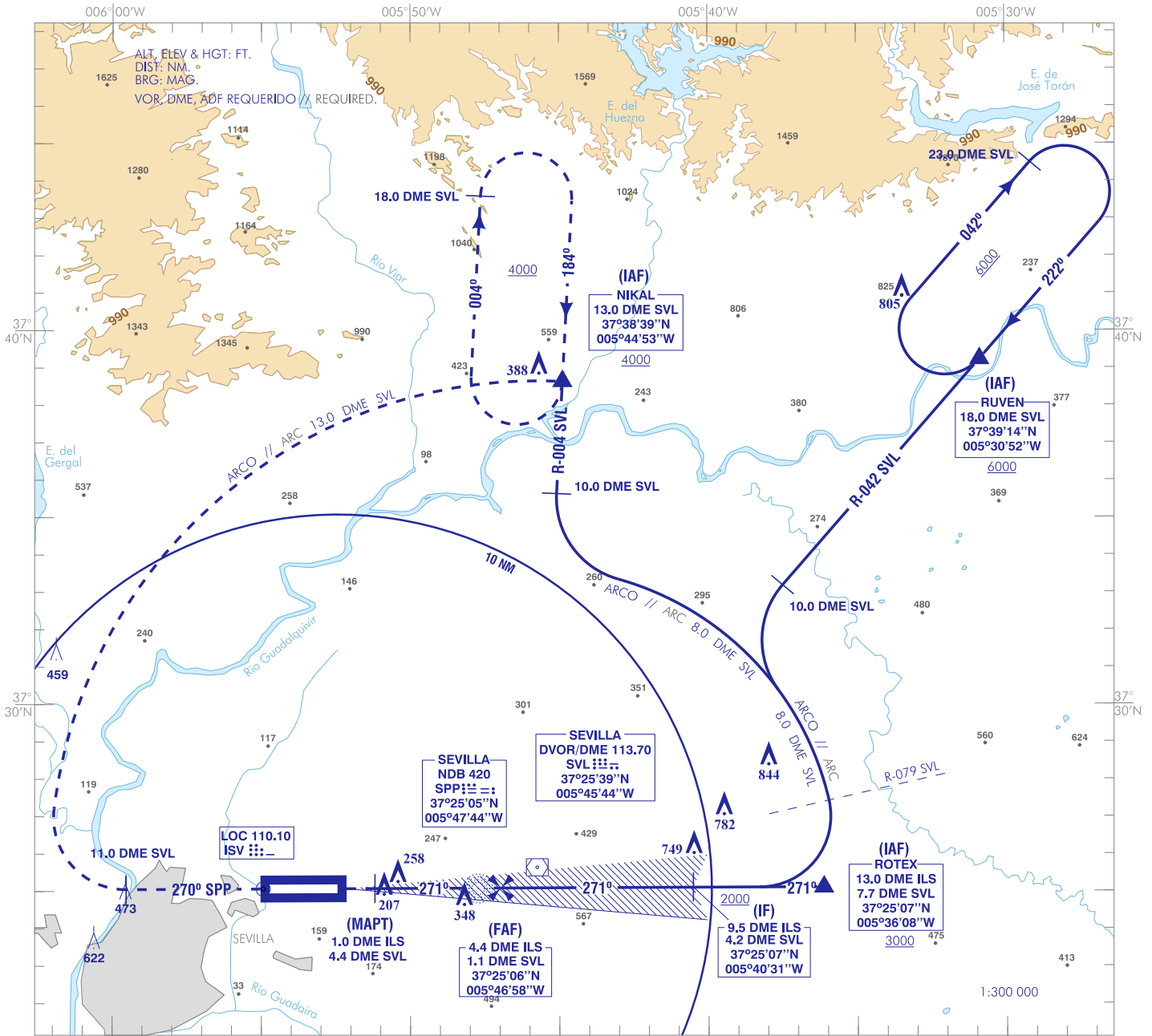


CARTA DE APROXIMACIÓN
POR INSTRUMENTOS-OACI

ELEV AD
111
VAR 1°W (2020)

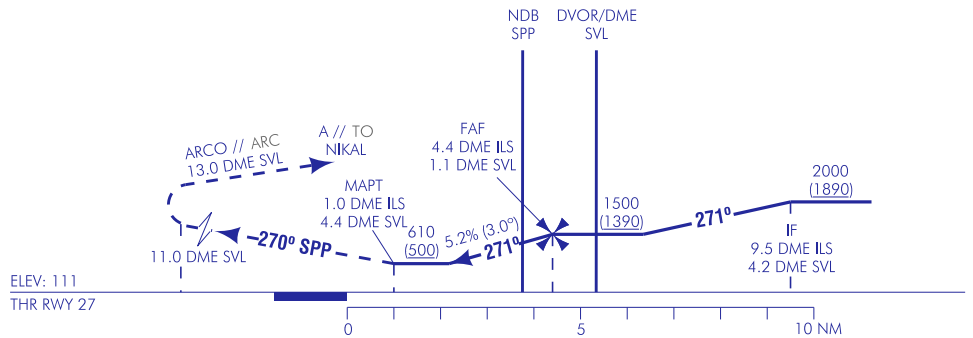
APP 128.500
TWR 118.100
GMC 121.700
ATIS 118.175

SEVILLA
LOC Z
RWY 27



FRUSTRADA: SUBIR EN RUTA MAGNÉTICA 270° SPP HASTA 11.0 DME SVL. VIRAR A LA DERECHA PARA INTERCEPTAR Y SEGUIR ARCO 13.0 DME SVL DIRECTO A NIKAL, PARA INTEGRARSE A LA ESPERA A 4000.
MISSED APCH: CLIMB ON MAGNETIC TRACK 270° SPP UP TO 11.0 DME. SVL. TURN RIGHT TO INTERCEPT AND FOLLOW ARC 13.0 DME SVL DIRECT TO NIKAL, TO JOIN THE HOLDING AT 4000.

- NOTAS:
- VER OBSTÁCULOS QUE VULNERAN LAS VSS.
NOTES:
- SEE OBSTACLES WHICH PENETRATE THE VSS.

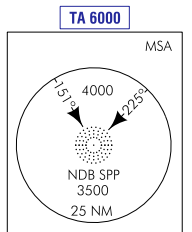


CAMBIOS: TABLA OCA/H EN CIRCUITO ACFT TIPO B.
CHANGES: OCA/H TABLE CIRCUIT ACFT TYPE B.

HGT REF ELEV AD		OCA/H			
		A	B	C	D
STA	2.5%	610 (500)			
	En círculo (H) sobre Circling (H) over	630 (520)	660 (550)	990 (880)	1200 (1090)

GS	kt	80	100	120	140	160	180
FAF-THR:	min:s						
FAF-MAPT: 3.4 NM	min:s	2:32	2:01	1:41	1:27	1:16	1:07
ROD: 5.2 %	ft/min	424	530	636	742	848	954

ALT/HGT DME (ILS) FNA									
13	12	11	10	9	8	7	6	5	4
									1440 (1330)
									1120 (1010)
									800 (690)



SEVILLA AD

REQUISITOS DE LA BASE DE DATOS AERONÁUTICA
AERONAUTICAL DATABASE REQUIREMENTS

PROCEDIMIENTOS DE APROXIMACIÓN POR INSTRUMENTOS // INSTRUMENT APPROACH PROCEDURES

LOC Z RWY 27

PUNTO POINT	LATITUD LATITUDE	LONGITUD LONGITUDE	AZIMUT VERDADERO TRUE BEARING	DISTANCIA DME DISTANCE DME (NM)
NIKAL (IAF)	37°38'39.2"N	005°44'52.6"W	003.00° SVL	13.00 DME SVL
ROTEX (IAF)	37°25'06.9"N	005°36'07.7"W	093.99° SVL	7.68 DME SVL
RUVEN (IAF)	37°39'14.2"N	005°30'52.0"W	041.00° SVL	18.00 DME SVL
IF	37°25'06.5"N	005°40'31.3"W	089.74° LOC ISV	9.50 DME ILS
FAF	37°25'05.8"N	005°46'57.6"W	089.74° LOC ISV	4.37 DME ILS
MAPT	37°25'05.1"N	005°51'11.5"W	089.74° LOC ISV	1.00 DME ILS
Aproximación final de no precisión - Pendiente (Ángulo de descenso) // Non-precision final approach - Slope (Descent angle)				5.23% (2.99°)

