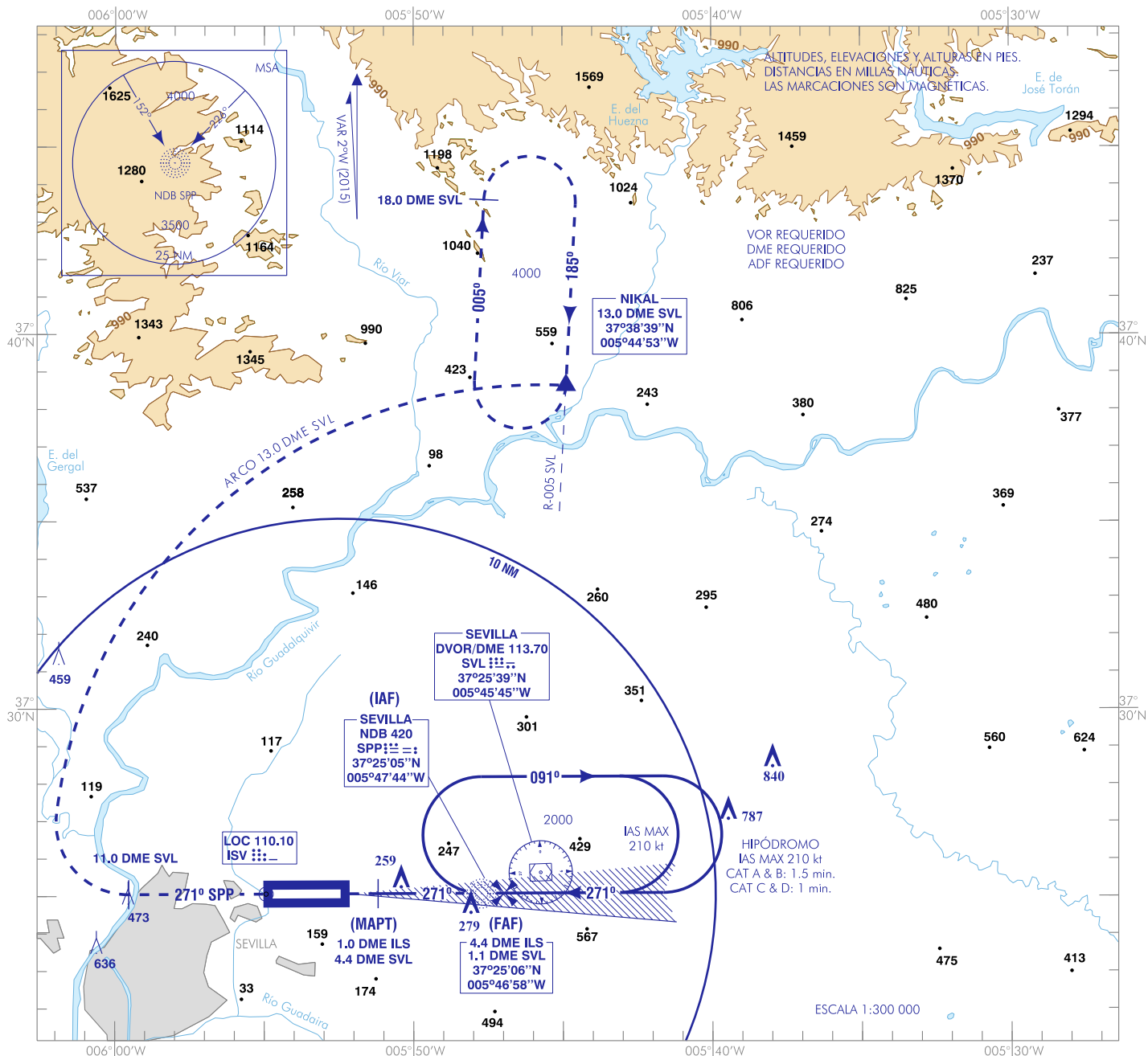


CARTA DE APROXIMACIÓN  
POR INSTRUMENTOS-OACI

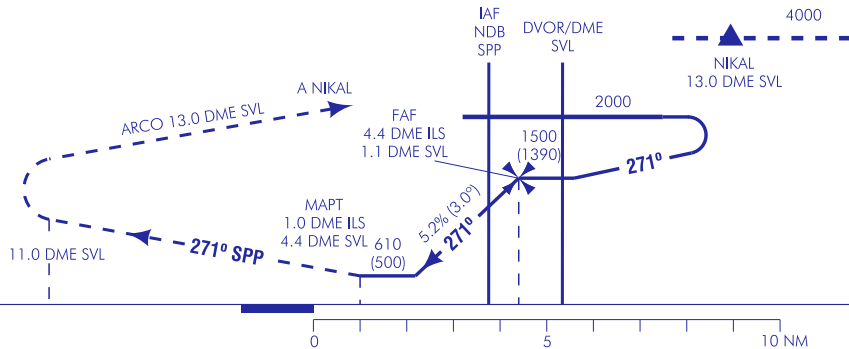
ELEV AD  
111

APP 128.500  
TWR 118.100  
GMC 121.700  
ATIS 118.175

SEVILLA  
LOC Y  
RWY 27



FRUSTRADA: SUBIR EN RUTA MAGNÉTICA 271° SPP HASTA 11.0 DME SVL. VIRAR A LA DERECHA PARA INTERCEPTAR Y SEGUIR ARCO 13.0 DME SVL DIRECTO A NIKAL, PARA INTEGRARSE A LA ESPERA A 4000 ft AMSL.



ELEV 111  
THR RWY 27

HGT REF ELEV AD

OCA/H	A	B	C	D
2.5%	610 (500)			
En circuito (H) sobre	630 (520)	990 (880)	1200 (1090)	

GS	kt	80	100	120	140	160	180					
FAF-THR:	min:s											
FAF-MAPT: 3.4 NM	min:s	2:32	2:01	1:41	1:27	1:16	1:07					
ROD: 5.2 %	ft/min	424	530	636	742	848	954					
ALT/HGT DME (ILS) FNA												
13 DME	12 DME	11 DME	10 DME	9 DME	8 DME	7 DME	6 DME	5 DME	4 DME	3 DME	2 DME	1 DME
									1440 (1330)	1120 (1010)	800 (690)	

CAMBIOS: OBSTÁCULOS, FRUSTRADA.