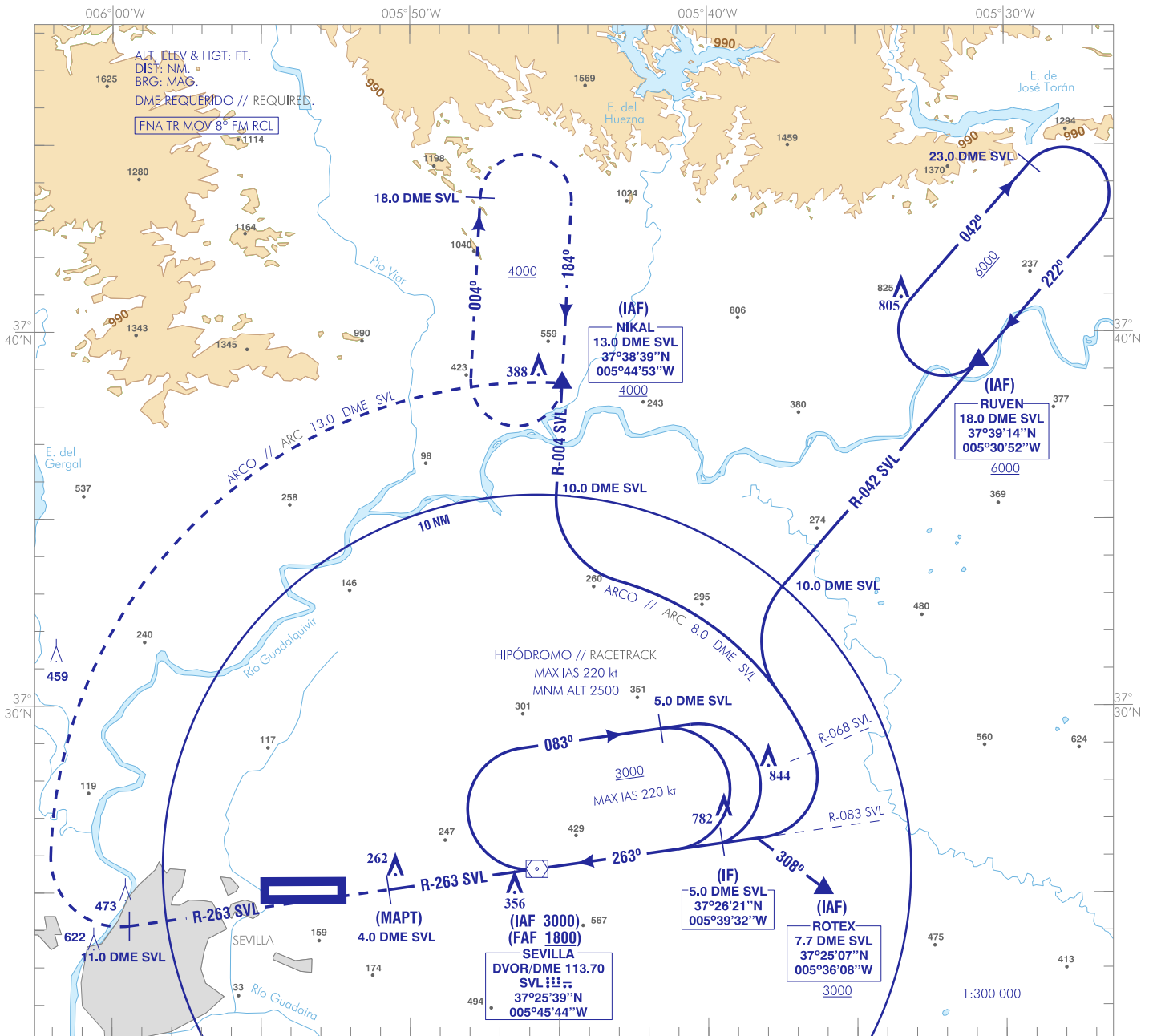


CARTA DE APROXIMACIÓN
POR INSTRUMENTOS-OACI

ELEV AD
111
VAR 1°W (2020)

APP 128.500
TWR 118.100
GMC 121.700
ATIS 118.175

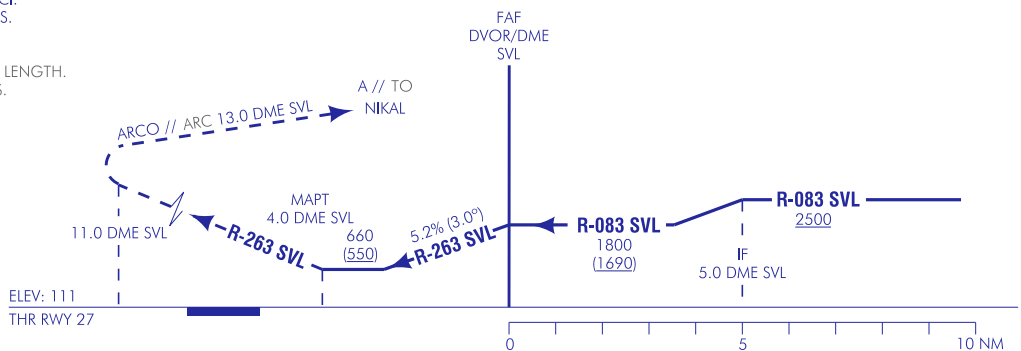
SEVILLA
VOR
RWY 27



FRUSTRADA: SUBIR EN R-263 SVL HASTA 11.0 DME SVL. VIRAR A LA DERECHA PARA INTERCEPTAR Y SEGUIR ARCO 13.0 DME SVL DIRECTO A NIKAL, PARA INTEGRARSE A LA ESPERA A 4000.
MISSED APCH: CLIMB ON R-263 SVL UP TO 11.0 DME SVL. TURN RIGHT TO INTERCEPT AND FOLLOW ARC 13.0 DME SVL DIRECT TO NIKAL, TO JOIN THE HOLDING AT 4000.

NOTAS:
- LONGITUD DEL TRAMO A ESTIMA NO OACI.
- VER OBSTÁCULOS QUE VULNERAN LAS VSS.

NOTES:
- NON ICAO DEAD RECKONING SEGMENT LENGTH.
- SEE OBSTACLES WHICH PENETRATE THE VSS.

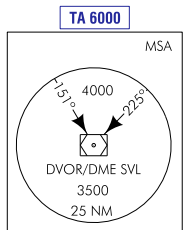


HGT REF ELEV AD

OCA/H		A	B	C	D
STA	2.5%		660 (550)		
En círculo (H) sobre Circling (H) over		660 (550)	990 (880)	1200 (1090)	

GS/THR:	kt	80	100	120	140	160	180
FAF-THR:	min:s						
FAF-MAPT:	min:s	NO AUTORIZADO EL CRONOMETRAJE // TIMING NOT AUTHORIZED					
ROD: 5.2 %	ft/min	419	524	629	734	839	944

ALT/HGT DME (SVL) FNA													
	13	12	11	10	9	8	7	6	5	4	3	2	1
											910 (800)	1230 (1120)	1540 (1430)



CAMBIOS: CORRECCIÓN DE VALORES MIDA EN STA 2.5% Y PERFIL. CORRECCIÓN EDITORIAL.
CHANGES: CORRECTION TO MIDA VALUES FOR STA 2.5% AND PROFILE, FORMAL EDITING.

SEVILLA AD

REQUISITOS DE LA BASE DE DATOS AERONÁUTICA
AERONAUTICAL DATABASE REQUIREMENTS

PROCEDIMIENTOS DE APROXIMACIÓN POR INSTRUMENTOS // INSTRUMENT APPROACH PROCEDURES

VOR RWY 27

PUNTO POINT	LATITUD LATITUDE	LONGITUD LONGITUDE	AZIMUT VERDADERO TRUE BEARING	DISTANCIA DME DISTANCE DME (NM)
NIKAL (IAF)	37°38'39.2"N	005°44'52.6"W	003.00° SVL	13.00 DME SVL
ROTEX (IAF)	37°25'06.9"N	005°36'07.7"W	093.99° SVL	7.68 DME SVL
RUVEN (IAF)	37°39'14.2"N	005°30'52.0"W	041.00° SVL	18.00 DME SVL
DVOR/DME SVL (IAF/FAF)	37°25'39.3"N	005°45'44.0"W	-	-
IF	37°26'20.9"N	005°39'31.6"W	082.00° SVL	5.00 DME SVL
MAPT	37°25'06.1"N	005°50'43.0"W	262.10° SVL	4.00 DME SVL
Aproximación final de no precisión - Pendiente (Ángulo de descenso) // Non-precision final approach - Slope (Descent angle)				5.18% (2.96°)