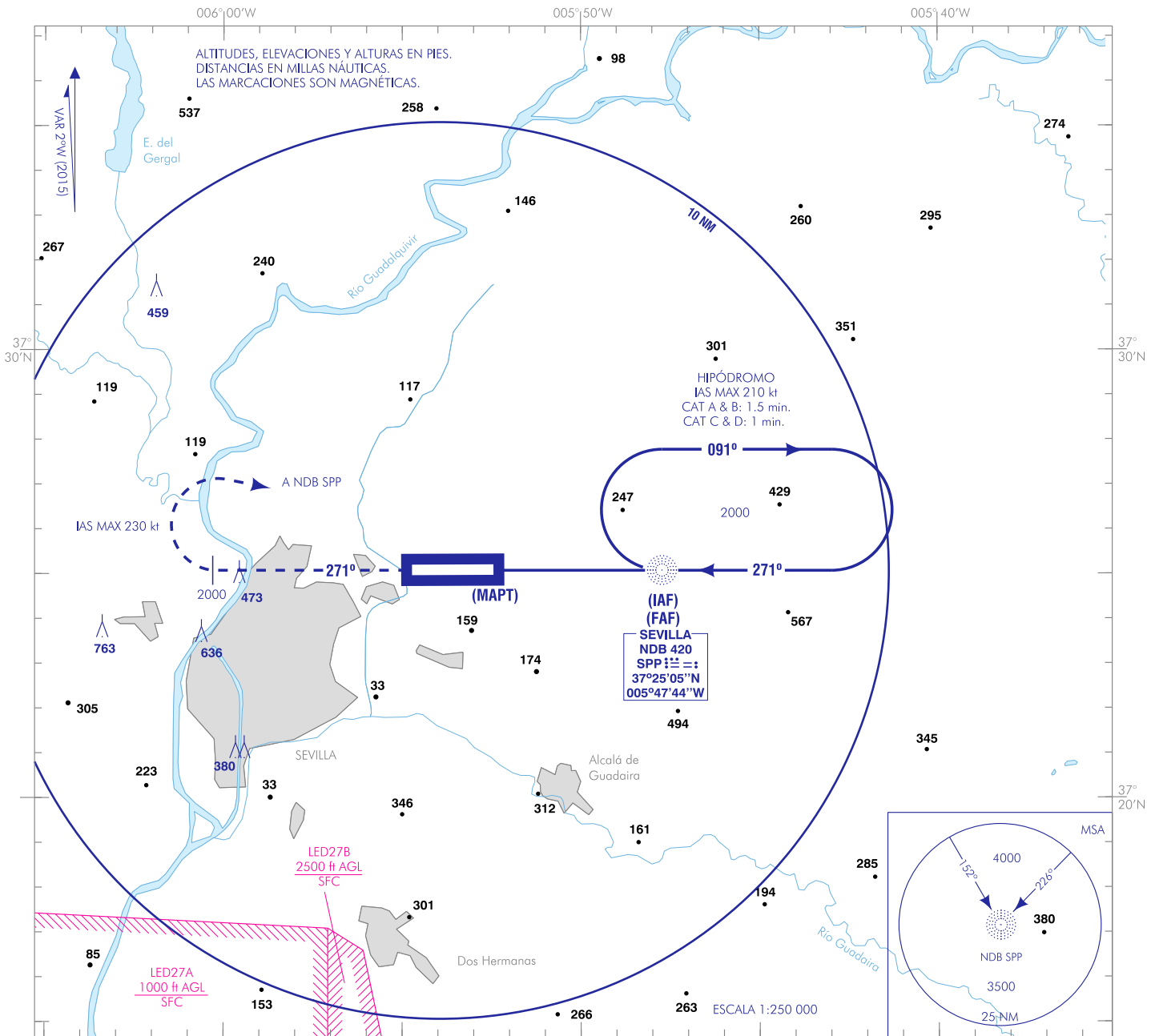


CARTA DE APROXIMACIÓN
POR INSTRUMENTOS-OACI

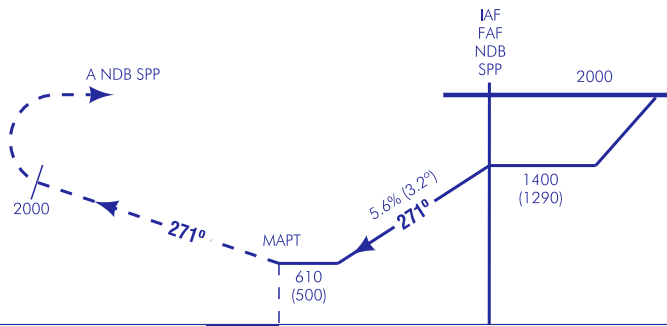
ELEV AD
111

APP 128.500
TWR 118.100
GMC 121.700
ATIS 118.175

SEVILLA
NDB
RWY 27



FRUTRADA: SUBIR EN RUMBO 271° DIRECTO A 2000 ft. VIRAR A LA DERECHA (IAS MAX 230 kt) DIRECTO AL NDB SPP PARA INTEGRARSE A LA ESPERA.



NO A ESCALA
TA 6000

CAMBIOS: OBSTÁCULOS.
ELEV 111
THR RWY 27

HGT REF ELEV AD

OCA/H	A	B	C	D
2.5%	610 (500)			
En circuito (H) sobre	630 (520)	990 (880)	1200 (1090)	

GS	kt	80	100	120	140	160	180
FAF-THR:	min:s						
FAF-MAPT: 3.8 NM	min:s	2:49	2:15	1:53	1:37	1:25	1:15
ROD: 5.6%	ft/min	458	572	686	801	915	1029
ALT/HGT DME () FNA							
13 DME	12 DME	11 DME	10 DME	9 DME	8 DME	7 DME	6 DME
5 DME	4 DME	3 DME	2 DME	1 DME			

INTENCIONADAMENTE EN BLANCO
INTENTIONALLY BLANK