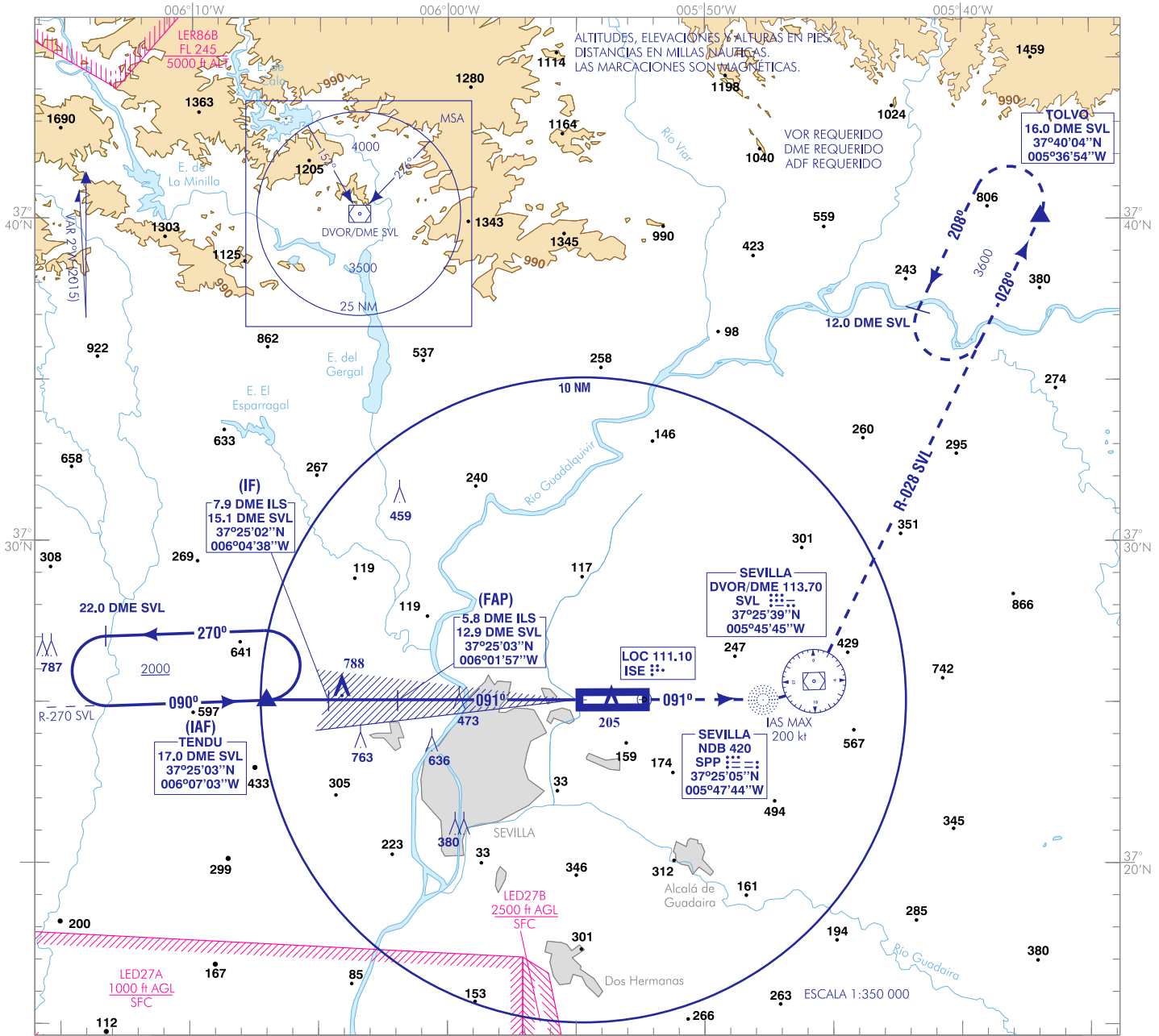


CARTA DE APROXIMACIÓN  
POR INSTRUMENTOS-OACI

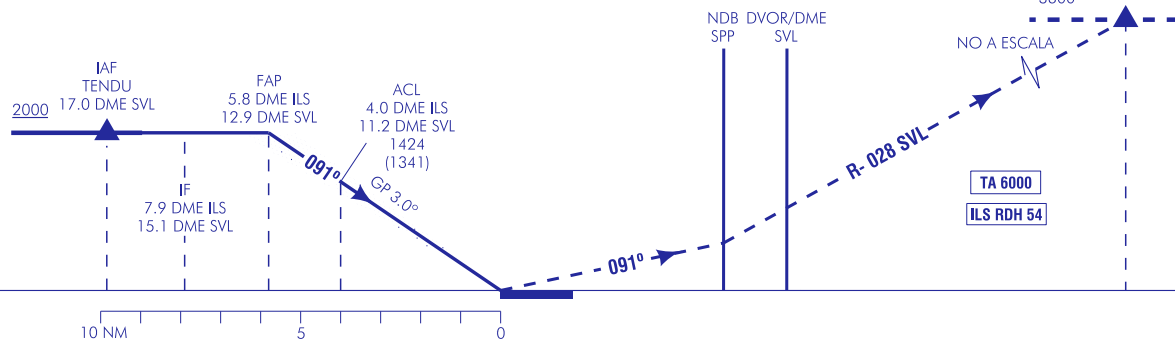
ELEV AD  
111

APP 128.500  
TWR 118.100  
GMC 121.700  
ATIS 118.175

SEVILLA  
ILS Z  
RWY 09



FRUSTRADA: SUBIR EN RUMBO DE PISTA HASTA CRUZAR NDB SPP. VIRAR A LA IZQUIERDA (IAS MAX 200 kt). DIRECTO AL DVOR/DME SVL PARA INTERCEPTAR Y SEGUIR R-028 SVL DIRECTO A TOLVO SUBIENDO A 3600 ft, PARA INTEGRARSE A LA ESPERA. ESPERAR INSTRUCCIONES ATC.



CAMBIOS: OBSTÁCULOS.

ELEV 83  
THR RWY 09  
NO OFZ RWY 09  
HGT REF ELEV THR RWY 09

OCA/H	A	B	C	D	
STA	CAT I	272 (189)	284 (201)	292 (209)	303 (220)
En circuito (H) sobre 111		790 (680)	990 (880)	1200 (1090)	

GS	kt	80	100	120	140	160	180
FAP-THR: 5.8 NM	min:s	4:19	3:27	2:53	2:28	2:10	1:55
FAF-MAPT:	min:s						
ROD: 5.2 %	ft/min	425	531	637	743	849	955
ALT/HGT DME (ILS) FNA							
13 DME	12 DME	11 DME	10 DME	9 DME	8 DME	7 DME	6 DME
					1760 (1680)	1430 (1350)	1100 (1020)
						780 (700)	460 (380)