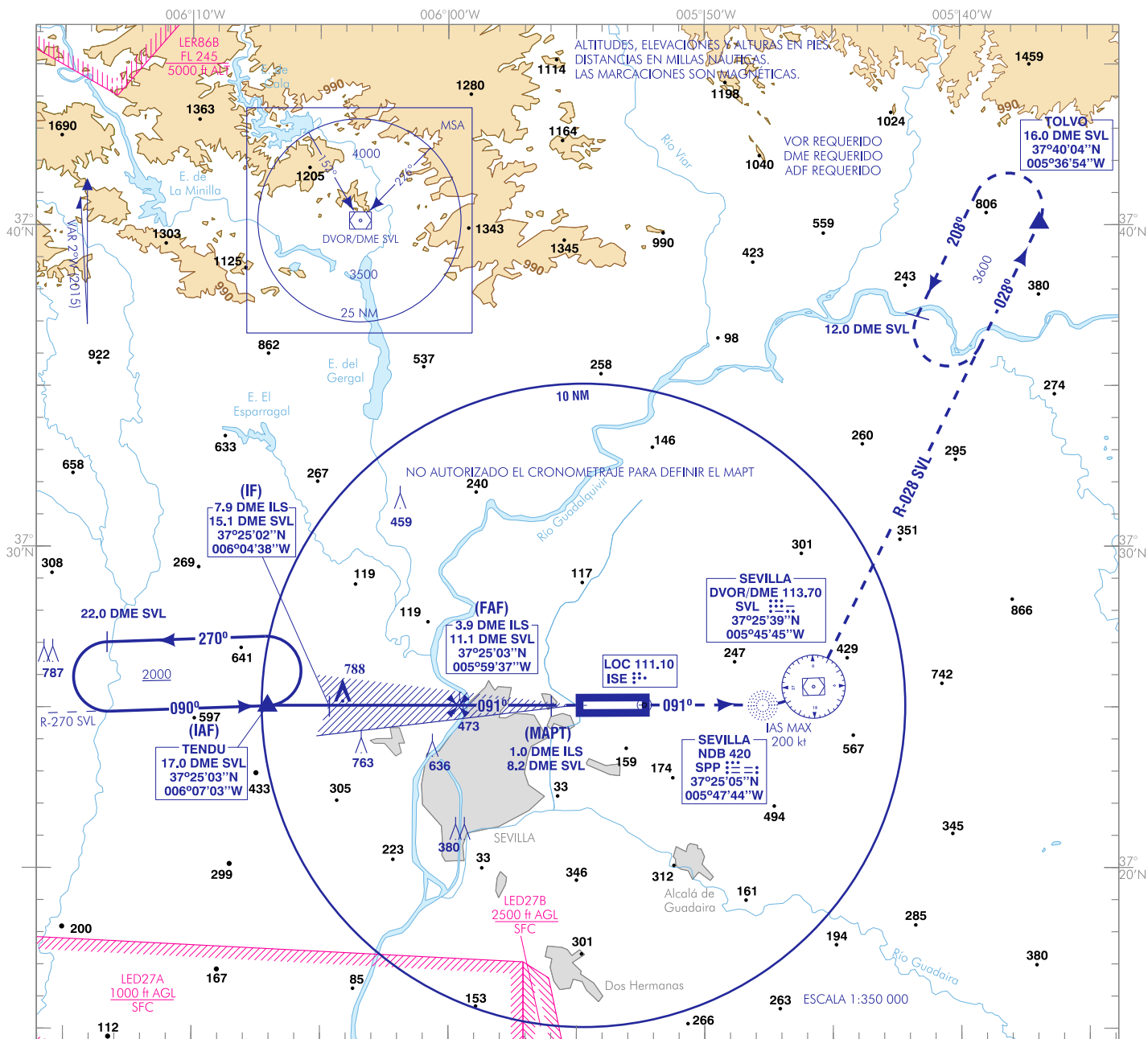


CARTA DE APROXIMACIÓN
POR INSTRUMENTOS-OACI

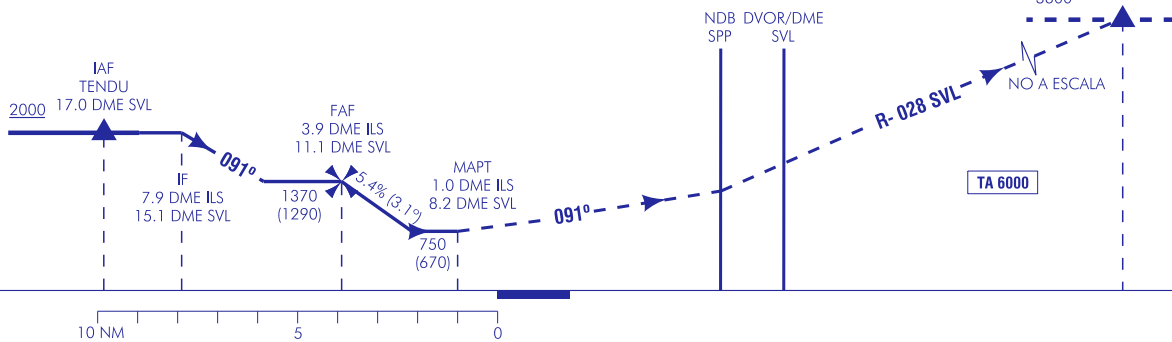
ELEV AD
111

APP 128.500
TWR 118.100
GMC 121.700
ATIS 118.175

SEVILLA
LOC Z
RWY 09



FRUSTRADA: SUBIR EN RUMBO DE PISTA HASTA CRUZAR NDB SPP. VIRAR A LA IZQUIERDA (IAS MAX 200 kt). DIRECTO AL DVOR/DME SVL PARA INTERCEPTAR Y SEGUIR R-028 SVL DIRECTO A TOLVO SUBIENDO A 3600 ft, PARA INTEGRARSE A LA ESPERA. ESPERAR INSTRUCCIONES ATC.



CAMBIOS: OBSTÁCULOS.

ELEV 83
THR RWY 09

HGT REF ELEV THR RWY 09

OCA/H	A	B	C	D
STA	750 (670)			
	2.5%			
En circuito (H) sobre 111	790 (680)	990 (880)	1200 (1090)	

GS	kt	80	100	120	140	160	180
FAF-THR:	min:s						
FAF-MAPT:	min:s						
ROD: 5.4 %	ft/min	440	550	660	770	880	990
ALT/HGT DME (ILS) FNA							
		13 DME	12 DME	11 DME	10 DME	9 DME	8 DME
		7 DME	6 DME	5 DME	4 DME	3 DME	2 DME
						1130 (1050)	800 (720)