

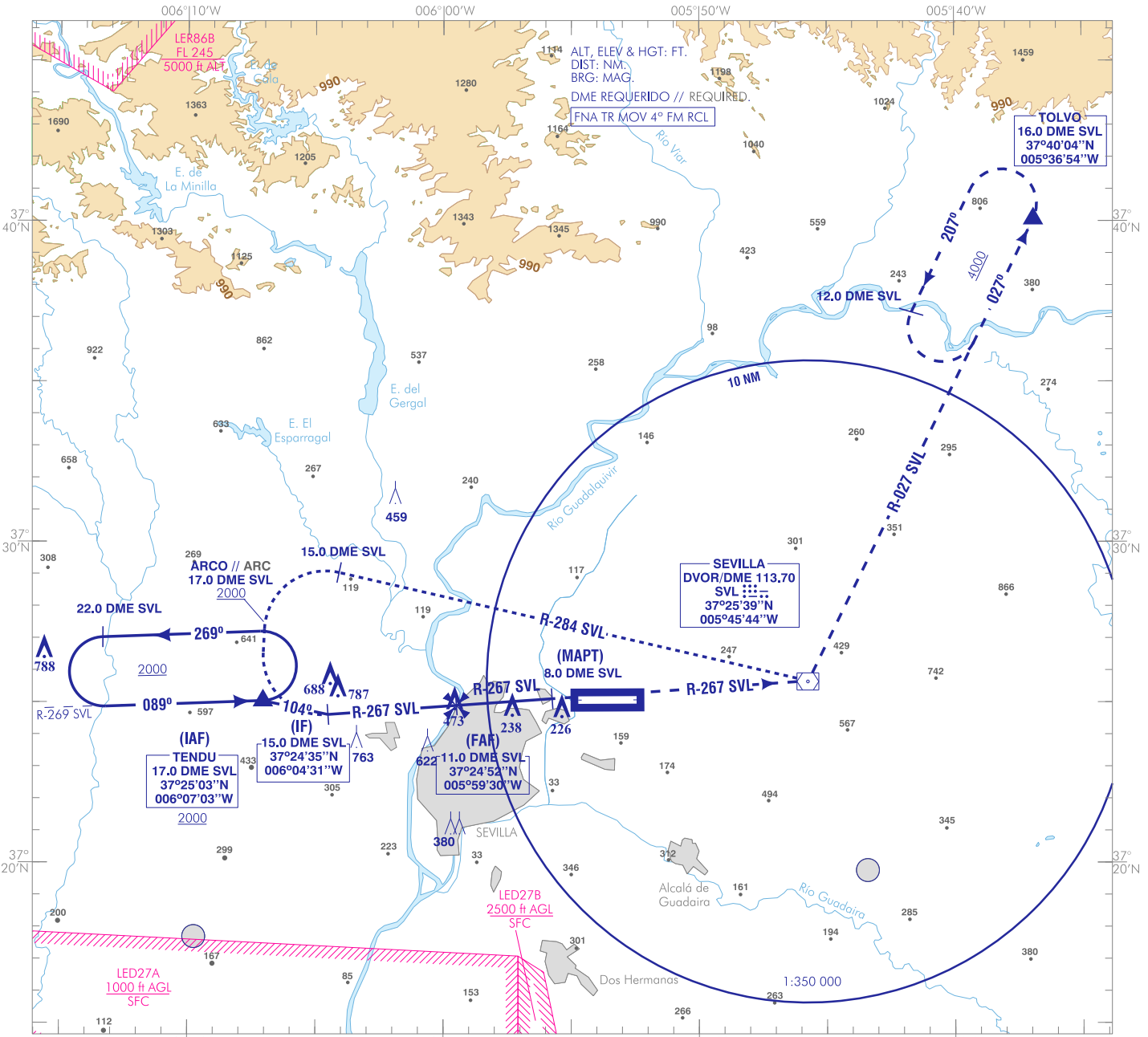
CARTA DE APROXIMACIÓN
POR INSTRUMENTOS-OACI

ELEV AD
111
VAR 1°W (2020)

APP 128.500
TWR 118.100
GMC 121.700
ATIS 118.175

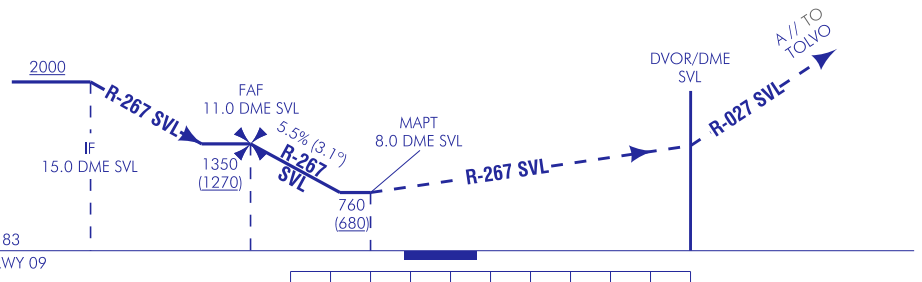
SEVILLA
VOR
RWY 09

CAMBIOS: DECLINACIÓN MAGNÉTICA, ACTUALIZACIÓN DE RUMBOS Y RADIALES, NOTAS, IDIOMA, OBST. AERÓDROMOS, COORDENADAS DEL DVOR EN LUGAR DEL DME, FRUSTRADA FALLO DE COMUNICACIONES. CHANGES: MAGNETIC VARIATION, UPDATE OF HEADINGS AND RADIALS, NOTES, LANGUAGE, OBST. AERODROMES, COORDINATES OF THE DVOR INSTEAD OF THE DME, COMMUNICATION FAILURE MISSED APCH.



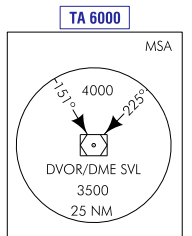
FRUSTRADA: PROCEDER EN R-267 SVL DIRECTO A DVOR/DME SVL SUBIENDO A 2000. VIRAR A LA IZQUIERDA PARA INTERCEPTAR Y SEGUIR R-027 SVL DIRECTO A TOLVO SUBIENDO A 4000, PARA INTEGRARSE A LA ESPERA. ESPERAR INSTRUCCIONES ATC.
FRUSTRADA FALLO DE COMUNICACIONES: PROCEDER EN R-267 SVL DIRECTO AL DVOR/DME SVL SUBIENDO A 2000. VIRAR A LA IZQUIERDA PARA INTERCEPTAR Y SEGUIR R-284 SVL HASTA 15.0 DME SVL. VIRAR A LA IZQUIERDA PARA INTERCEPTAR Y SEGUIR ARCO 17.0 DME SVL HASTA TENDU PARA INICIAR LA APROXIMACIÓN.
MISSED APCH: PROCEDER EN R-267 SVL DIRECTO TO DVOR/DME SVL CLIMBING TO 2000. TURN LEFT TO INTERCEPT AND FOLLOW R-027 SVL DIRECTO TO TOLVO CLIMBING TO 4000, TO JOIN THE HOLDING. AWAIT ATC INSTRUCTIONS.
COMMUNICATION FAILURE MISSED APCH: PROCEDER EN R-267 SVL DIRECTO TO DVOR/DME SVL CLIMBING TO 2000. TURN LEFT TO INTERCEPT AND FOLLOW R-284 SVL UP TO 15.0 DME SVL. TURN LEFT TO INTERCEPT AND FOLLOW ARC 17.0 DME SVL UP TO TENDU TO START APPROACH.

NOTAS:
 - TRAMO TENDU (IAF) - IF: TRAMO A ESTIMA: 2 NM.
 - LONGITUD DEL TRAMO INTERMEDIO NO ESTÁNDAR.
 - ALTITUD DEL TRAMO INTERMEDIO NO ESTÁNDAR.
 - VER OBSTÁCULOS QUE VULNERAN LAS VSS.
NOTES:
 - SEGMENT TENDU (IAF) - IF: DEAD RECKONING
 SEGMENT: 2NM.
 - NON-STANDARD INTERMEDIATE SEGMENT LENGTH.
 - NON-STANDARD INTERMEDIATE SEGMENT ALTITUDE.
 - SEE OBSTACLES WHICH PENETRATE THE VSS.



HGT REF ELEV THR RWY 09				
OCA/H	A	B	C	D
2.5%		760 (680)		
STA				
En círculo (H) sobre Circling (H) over 111	790 (680)	990 (880)	1200 (1090)	

GS	kt	80	100	120	140	160	180
FAF-THR:	min:s						
FAF-MAPT:	min:s	NO AUTORIZADO EL CRONOMETRAJE // TIMING NOT AUTHORIZED					
ROD: 5.5 %	ft/min	443	554	665	776	887	998
ALT/HGT DME (SVL) FNA							
13	12	11	10	9	8	7	6
			1080 (990)				



SEVILLA AD

REQUISITOS DE LA BASE DE DATOS AERONÁUTICA
AERONAUTICAL DATABASE REQUIREMENTS

PROCEDIMIENTOS DE APROXIMACIÓN POR INSTRUMENTOS // INSTRUMENT APPROACH PROCEDURES

VOR RWY 09

PUNTO POINT	LATITUD LATITUDE	LONGITUD LONGITUDE	AZIMUT VERDADERO TRUE BEARING	DISTANCIA DME DISTANCE DME (NM)
TENDU (IAF)	37°25'02.8"N	006°07'03.5"W	268.06° SVL	16.99 DME SVL
IF	37°24'35.0"N	006°04'30.7"W	266.00° SVL	14.99 DME SVL
FAF	37°24'52.4"N	005°59'30.3"W	266.00° SVL	10.99 DME SVL
MAPT	37°25'05.4"N	005°55'45.7"W	266.00° SVL	8.00 DME SVL
TOLVO	37°40'03.8"N	005°36'54.0"W	025.97° SVL	16.02 DME SVL
Aproximación final de no precisión - Pendiente (Ángulo de descenso) // Non-precision final approach - Slope (Descent angle)				5.47% (3.13°)

