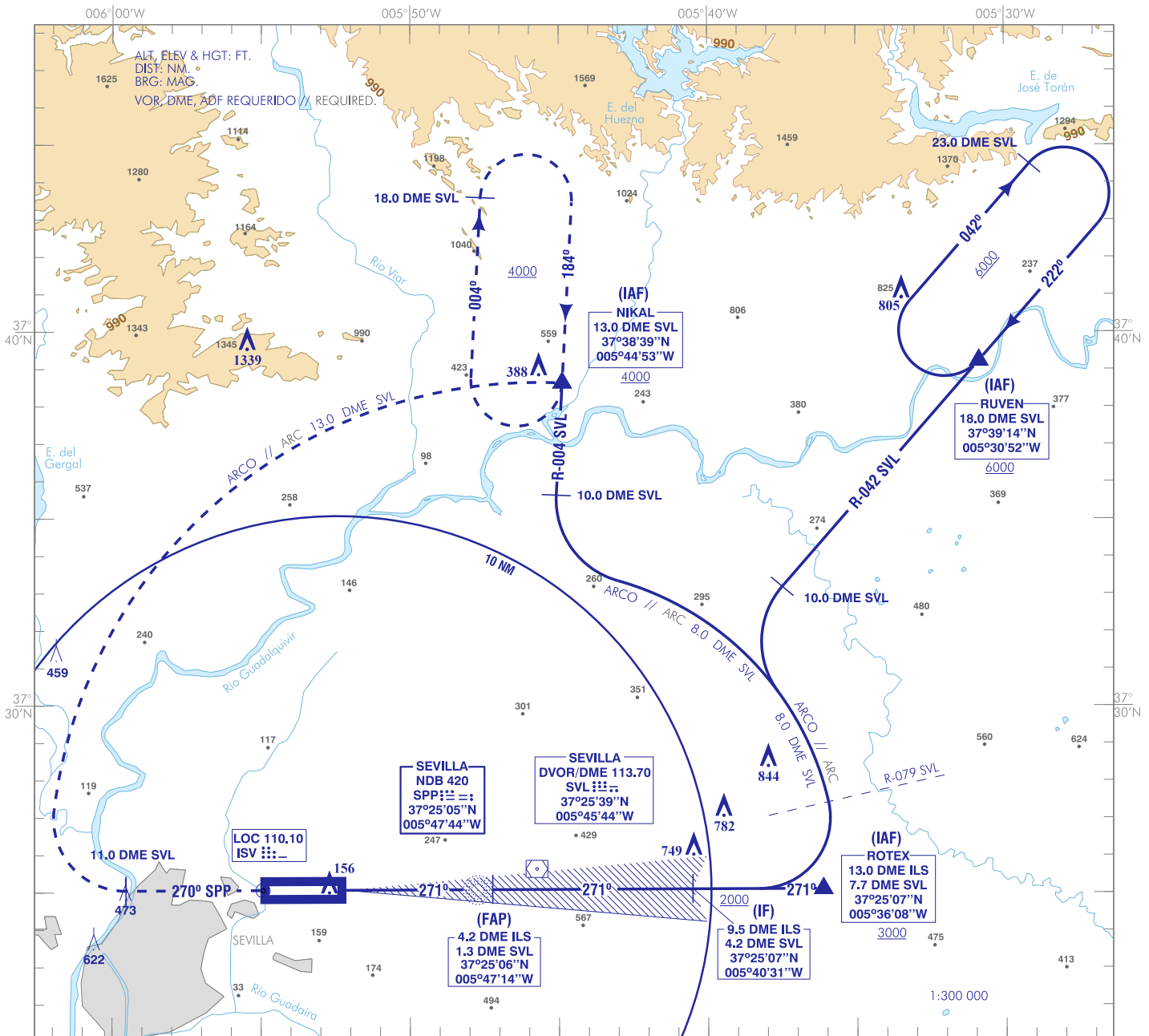


CARTA DE APROXIMACIÓN
POR INSTRUMENTOS-OACI

ELEV AD
111
VAR 1°W (2020)

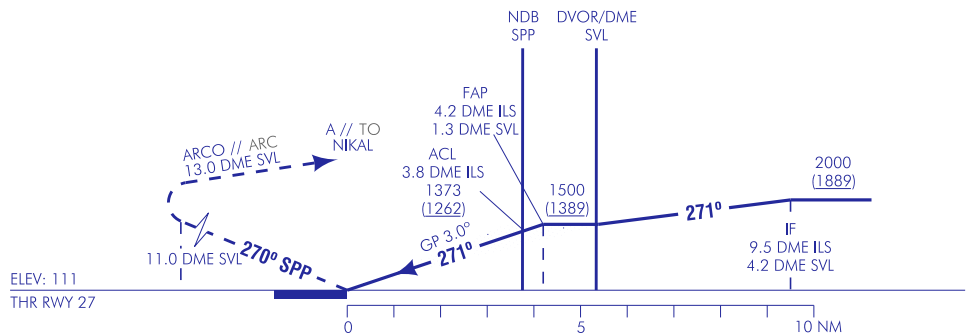
APP 128.500
TWR 118.100
GMC 121.700
ATIS 118.175

SEVILLA
ILS Z
RWY 27



FRUSTRADA: SUBIR EN RUTA MAGNÉTICA 270° SPP HASTA 11.0 DME SVL. VIRAR A LA DERECHA PARA INTERCEPTAR Y SEGUIR ARCO 13.0 DME SVL DIRECTO A NIKAL, PARA INTERGORSE A LA ESPERA A 4000.
MISSED APCH: CLIMB ON MAGNETIC TRACK 270° SPP UP TO 11.0 DME. SVL. TURN RIGHT TO INTERCEPT AND FOLLOW ARC 13.0 DME SVL DIRECT TO NIKAL, TO JOIN THE HOLDING AT 4000.

- NOTAS:**
- VER OBSTÁCULOS QUE VULNERAN LAS VSS.
NOTES:
- SEE OBSTACLES WHICH PENETRATE THE VSS.

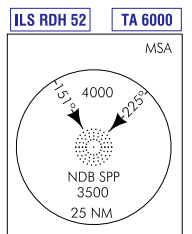


NO OFZ RWY 27
HGT REF ELEV THR RWY 27

OCA/H		A	B	C	D
STA	CAT I	304 (193)	316 (205)	324 (213)	335 (224)
	En círculo (H) sobre Circling (H) over	111	630 (520)	660 (550)	990 (880)

GS	kt	80	100	120	140	160	180
FAF-THR: 4.2 NM	min:s	3:07	2:29	2:05	1:47	1:33	1:23
FAF-MAPT:	min:s						
ROD: 5.2 %	ft/min	425	531	637	743	849	955

ALT/HGT DME (ILS) FNA												
13	12	11	10	9	8	7	6	5	4	3	2	1
									1460 (1350)	1130 (1020)	810 (700)	490 (380)



CAMBIOS: TABLA OCA/H EN CIRCUITO ACFT TIPO B.
CHANGES: OCA/H TABLE CIRCUIT ACFT TYPE B.

SEVILLA AD

REQUISITOS DE LA BASE DE DATOS AERONÁUTICA
AERONAUTICAL DATABASE REQUIREMENTS

PROCEDIMIENTOS DE APROXIMACIÓN POR INSTRUMENTOS // INSTRUMENT APPROACH PROCEDURES

ILS Z RWY 27

PUNTO POINT	LATITUD LATITUDE	LONGITUD LONGITUDE	AZIMUT VERDADERO TRUE BEARING	DISTANCIA DME DISTANCE DME (NM)
NIKAL (IAF)	37°38'39.2"N	005°44'52.6"W	003.00° SVL	13.00 DME SVL
ROTEX (IAF)	37°25'06.9"N	005°36'07.7"W	093.99° SVL	7.68 DME SVL
RUVEN (IAF)	37°39'14.2"N	005°30'52.0"W	041.00° SVL	18.00 DME SVL
IF	37°25'06.5"N	005°40'31.3"W	089.74° LOC ISV	9.50 DME ILS
FAP	37°25'05.7"N	005°47'14.2"W	089.74° LOC ISV	4.15 DME ILS
Aproximación final de precisión - Pendiente (Ángulo de descenso) // Precision final approach - Slope (Descent angle)				5.24% (3.00°)

