

CARTA DE SALIDA NORMALIZADA
VUELO POR INSTRUMENTOS (SID)-OACI

TA 6000

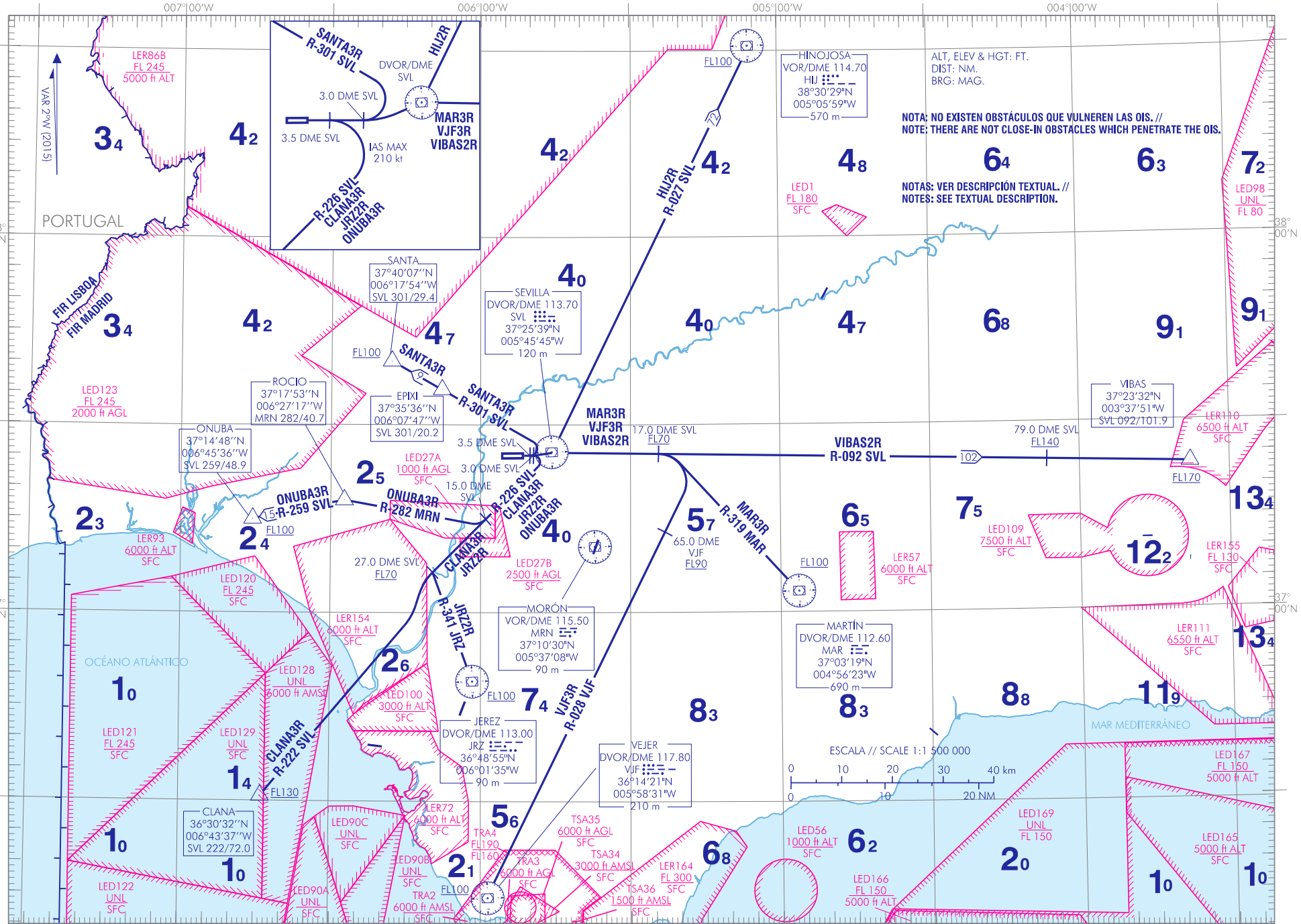
APP 128.500
TWR 118.100

CLANA3R
MAR3R
VJF3R

HIJ2R
ONUBA3R
VIBAS2R

SEVILLA
RWY 09
JRZ2R
SANTA3R

CAMBIOS: RESTRICCIÓN DE FL EN CLANA, HIJ, JRZ, MAR, ONUBA, SANTA Y VJF. LED90, LED98, TRA2, TRA3, TRA4, TSA34, TSA35 Y TSA36. // CHANGES: FL RESTRICTION OVER CLANA, HIJ, JRZ, MAR, ONUBA, SANTA AND VJF. LED90, LED98, TRA2, TRA3, TRA4, TSA34, TSA35 AND TSA36.



INTENCIONADAMENTE EN BLANCO
INTENTIONALLY BLANK

SEVILLA AD

→ SALIDAS NORMALIZADAS POR INSTRUMENTOS (SID)

NOTA APLICABLE A TODAS LAS SID:

- AJUSTE DE VELOCIDAD:
IAS MAX 250 kt hasta abandonar FL120.

PISTA 09

SALIDA CLANA TRES ROMEO (CLANA3R)

Subir en rumbo de pista hasta 3.5 DME SVL. Virar a la derecha (IAS MAX en viraje 210 kt), para interceptar y seguir R-226 SVL directo a cruzar 27.0 DME SVL a FL70 o superior. Virar a la izquierda para interceptar y seguir R-222 SVL directo a CLANA a FL130 o superior. Pendiente mínima de ascenso 5.5% hasta FL70. Pendiente mínima de ascenso debida a motivos operacionales.

SALIDA HINOJOSA DOS ROMEO (HIJ2R)

Subir en rumbo de pista hasta 3.0 DME SVL. Virar a la izquierda directo a DVOR/DME SVL. Proceder por R-027 SVL directo a VOR/DME HIJ a FL100 o superior.

SALIDA JEREZ DOS ROMEO (JRZ2R)

Subir en rumbo de pista hasta 3.5 DME SVL. Virar a la derecha (IAS MAX en viraje 210 kt), para interceptar y seguir R-226 SVL hasta 27.0 DME SVL. Virar a la izquierda para interceptar y seguir R-341 JRZ, directo a DVOR/DME JRZ a FL100 o superior. Pendiente mínima de ascenso 5.5% hasta FL70. Pendiente mínima de ascenso debida a motivos operacionales.

SALIDA MARTÍN TRES ROMEO (MAR3R)

Subir en rumbo de pista hasta 3.0 DME SVL. Virar a la izquierda directo al DVOR/DME SVL. Proceder por R-092 SVL hasta 17.0 DME SVL a FL70 o superior. Virar a la derecha para interceptar y seguir R-319 MAR directo a DVOR/DME MAR a FL100 o superior. Pendiente mínima de ascenso 5.0 % hasta FL70. Pendiente mínima de ascenso debida a motivos operacionales.

SALIDA ONUBA TRES ROMEO (ONU3R)

Subir en rumbo de pista hasta 3.5 DME SVL. Virar a la derecha (IAS MAX en viraje 210 kt), para interceptar y seguir R-226 SVL, hasta 15.0 DME SVL. Virar a la derecha para interceptar y seguir R-282 MRN, directo a ROCIO. Virar a la izquierda para seguir R-259 SVL, directo a ONUBA a FL100 o superior. Pendiente mínima de ascenso 5.5% hasta FL70. Pendiente mínima de ascenso debida a motivos operacionales.

SALIDA SANTA TRES ROMEO (SANTA3R)

Subir en rumbo de pista hasta 3.0 DME SVL. Virar a la izquierda para interceptar y seguir R-301 SVL, directo a EPIXI. Directo a SANTA a FL100 o superior.

→ Pendiente mínima de ascenso 5.1% hasta FL100.

SALIDA VEJER TRES ROMEO (VJF3R)

Subir en rumbo de pista hasta 3.0 DME SVL. Virar a la izquierda directo al DVOR/DME SVL. Proceder por R-092 SVL hasta 17.0 DME SVL a FL70 o superior. Virar a la derecha para interceptar y seguir R-028 VJF, directo a cruzar 65.0 DME VJF a FL90 o superior. Directo a DVOR/DME VJF a FL100 o superior. Pendiente mínima de ascenso 5.0% hasta FL70. Pendiente mínima de ascenso debida a motivos operacionales.

SALIDA VIBAS DOS ROMEO (VIBAS2R)

Subir en rumbo de pista hasta 3.0 DME SVL. Virar a la izquierda directo al DVOR/DME SVL. Proceder por R-092 SVL directo a cruzar 79.0 DME SVL a FL140 o superior. Directo a VIBAS a FL170 o superior.

SALIDA DE CONTINGENCIA.

En caso de fallo de una o más radioayudas que soportan las salidas de la RWY 09, se procederá del siguiente modo: Subir en rumbo de pista hasta 2000 ft AMSL. Virar siguiendo instrucciones ATC. Pendiente mínima de ascenso 5.5%.

En caso de fallo de comunicaciones, proceder según lo establecido en la sección ENR 1.8, apartado 8 "Fallo de las comunicaciones aeroterrestres" de AIP-ESPAÑA.

STANDARD INSTRUMENT DEPARTURES (SID)

NOTE APPLICABLE TO ALL SID:

- SPEED ADJUSTMENT:
MAX IAS 250 kt to leave FL120.

RUNWAY 09

CLANA THREE ROMEO DEPARTURE (CLANA3R)

Climb on runway heading up to 3.5 DME SVL. Turn right (turning MAX IAS 210 kt) to intercept and follow R-226 SVL, direct to cross 27.0 DME SVL at FL70 or above. Turn left to intercept and follow R-222 SVL direct to CLANA at FL130 or above. Minimum climb gradient of 5.5% up to FL70. Minimum climb gradient due to operational reasons.

HINOJOSA TWO ROMEO DEPARTURE (HIJ2R)

Climb on runway heading up to 3.0 DME SVL. Turn left direct to DVOR/DME SVL. Proceed on R-027 SVL, direct to VOR/DME HIJ at FL100 or above.

JEREZ TWO ROMEO DEPARTURE (JRZ2R)

Climb on runway heading up to 3.5 DME SVL. Turn right (turning MAX IAS 210 kt) to intercept and follow R-226 SVL up to 27.0 DME SVL. Turn left to intercept and follow R-341 JRZ, direct to DVOR/DME VJF at FL100 or above. Minimum climb gradient of 5.5% up to FL70. Minimum climb gradient due to operational reasons.

MARTÍN THREE ROMEO DEPARTURE (MAR3R)

Climb on runway heading up to 3.0 DME SVL. Turn left direct to DVOR/DME SVL. Proceed on R-092 SVL up to 17.0 DME SVL at FL70 or above. Turn right to intercept and follow R-319 MAR direct to DVOR/DME MAR at FL100 or above. Minimum climb gradient of 5.0% up to FL70. Minimum climb gradient due to operational reasons.

ONU3R

Climb on runway heading up to 3.5 DME SVL. Turn right (turning MAX IAS 210 kt) to intercept and follow R-226 SVL, up to 15.0 DME SVL. Turn right to intercept and follow R-282 MRN, direct to ROCIO. Turn left to follow R-259 SVL direct to ONUBA at FL100 or above. Minimum climb gradient of 5.5% up to FL70. Minimum climb gradient due to operational reasons.

SANTA THREE ROMEO DEPARTURE (SANTA3R)

Climb on runway heading up to 3.0 DME SVL. Turn left to intercept and follow R-301 SVL, direct to EPIXI. Direct to SANTA at FL100 or above. Minimum climb gradient of 5.1% up to FL100.

VEJER THREE ROMEO DEPARTURE (VJF3R)

Climb on runway heading up to 3.0 DME SVL. Turn left direct to DVOR/DME SVL. Proceed on R-092 SVL up to 17.0 DME SVL at FL70 or above. Turn right to intercept and follow R-028 VJF, direct to cross 65.0 DME VJF at FL 90 or above. Direct to DVOR/DME VJF at FL100 or above. Minimum climb gradient of 5.0% up to FL70. Minimum climb gradient due to operational reasons.

VIBAS TWO ROMEO DEPARTURE (VIBAS2R)

Climb on runway heading up to 3.0 DME SVL. Turn left direct to DVOR/DME SVL. Proceed on R-092 SVL direct to cross 79.0 DME SVL at FL140 or above. Direct to VIBAS at FL170 or above.

CONTINGENCY DEPARTURE.

In the event of failure of one or more nav aids bearing the departures from RWY 09, the following procedure shall be carried out: Climb on runway heading up to 2000 ft AMSL. Turn following ATC instructions. Minimum climb gradient of 5.5%.

In case of communications failure, proceed according to what is established on section ENR 1.8, item 8 "Air-ground communications failure" of AIP-ESPAÑA.

INTENCIONADAMENTE EN BLANCO
INTENTIONALLY BLANK