

Ver correcciones manuscritas GEN 0.5
See hand amendments on section GEN 0.5

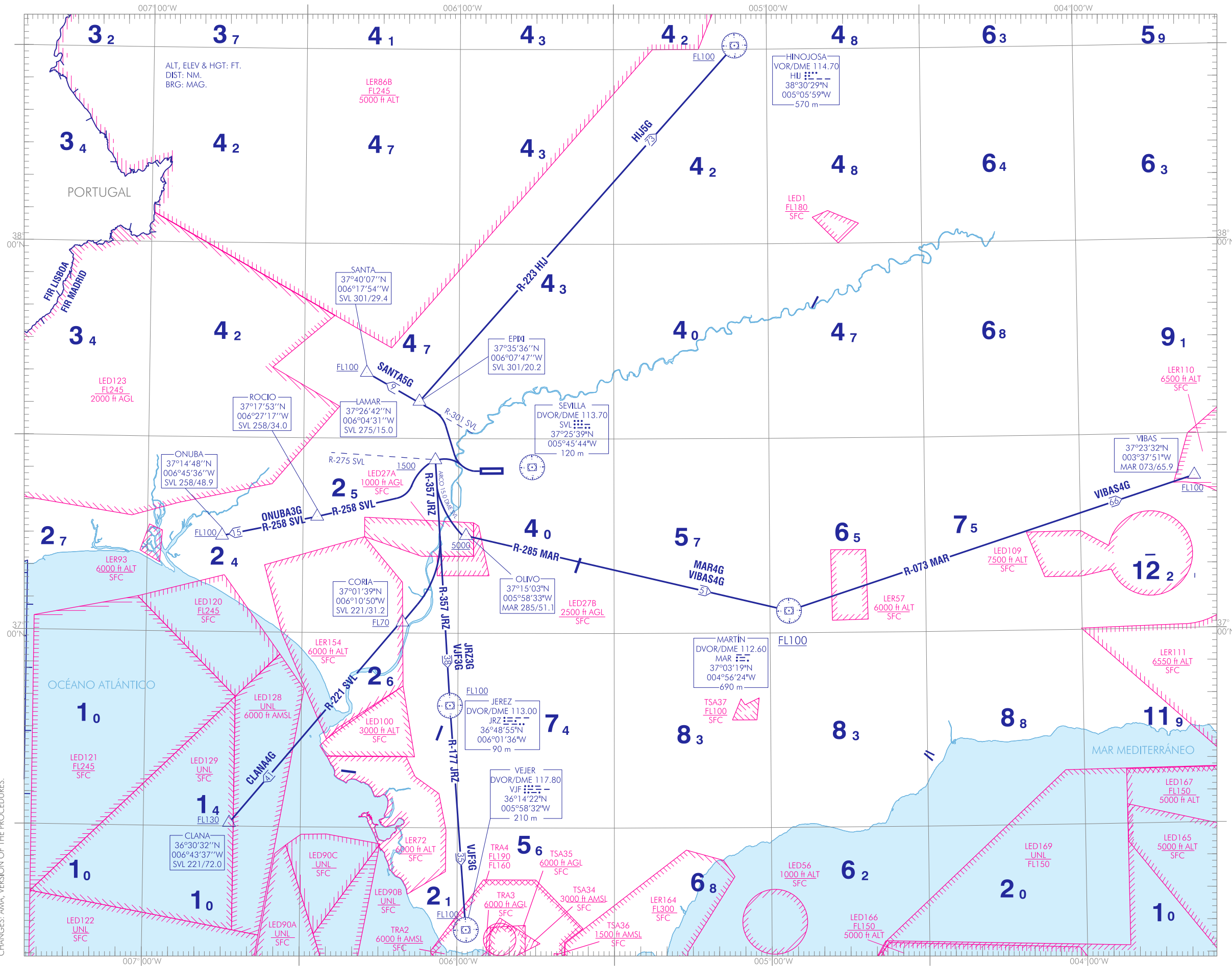
SEVILLA
RWY 27

CLANA4G HIJ5G JRZ3G
MAR4G ONUBA3G SANTA5G
VJF3G VIBAS4G

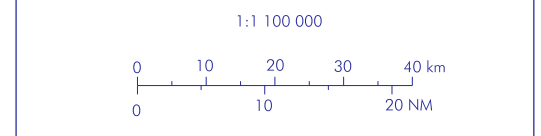
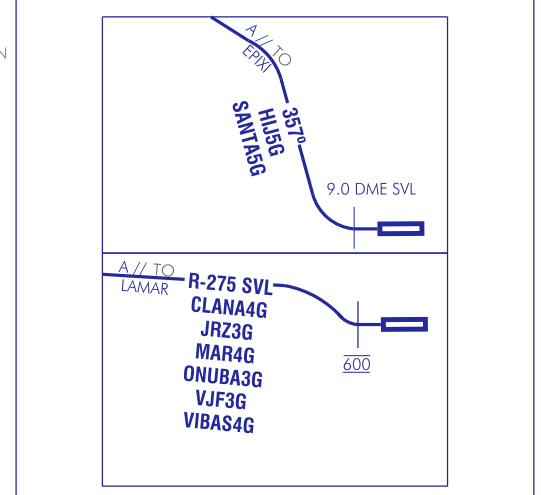
CARTA DE SALIDA NORMALIZADA
VUELO POR INSTRUMENTOS (SID)-OACI

TA 6000
VAR 1°W (2020)

APP 128.500
TWR 118.100



NOTAS:
- RESTRICCIONES, OBST CERCANOS QUE VULNERAN LAS OIS: VER DESCRIPCIÓN TEXTUAL.
NOTES:
- RESTRICTIONS, CLOSE-IN OBST WHICH PENETRATE THE OIS: SEE TEXTUAL DESCRIPTION.



CAMBIOS: AMA, VERSIÓN DE LOS PROCEDIMIENTOS.
CHANGES: AMA, VERSION OF THE PROCEDURES.

INTENCIONADAMENTE EN BLANCO
INTENTIONALLY BLANK

SEVILLA AD

SALIDAS NORMALIZADAS POR INSTRUMENTOS (SID)

NOTA APLICABLE A TODAS LAS SID:

- CONTROL DE VELOCIDAD:
 - IAS MAX 250 kt hasta abandonar FL120.

PISTA 27

→ SALIDA CLANA CUATRO GOLF (CLANA4G)

Subir en rumbo de pista hasta 600 ft. Virar a la derecha para interceptar y seguir R-275 SVL directo a cruzar LAMAR a 1500 ft o superior. Virar a la izquierda para seguir R-357 JRZ. Virar a la derecha para interceptar y seguir R-221 SVL, directo a cruzar CORIA a FL70 o superior. Directo a CLANA a FL130 o superior.

AUTORIZACIÓN INICIAL DE ASCENSO: subir a nivel de vuelo FL90 y esperar posterior autorización.

→ SALIDA HINOJOSA CINCO GOLF (HIJ5G)

Subir en rumbo de pista hasta 9.0 DME SVL. Virar a la derecha a rumbo magnético 357° para seguir R-301 SVL, directo a EPIXI. Virar a la derecha para seguir R-223 HIJ, directo a VOR/DME HIJ a FL100 o superior.

Pendiente mínima de ascenso 4.5% hasta FL70.

Pendiente mínima de ascenso debida a motivos operacionales.

AUTORIZACIÓN INICIAL DE ASCENSO: subir a nivel de vuelo FL80 y esperar posterior autorización.

El tráfico que se incorpore a la aerovía UN-858 deberá cruzar VOR/DME HIJ a FL245 o superior y proceder por R-358 HIJ directo a PARKA.

NOTA: Posible fallo de cobertura del VOR HIJ entre 62.0-73.0 DME HIJ. Se proporcionará asistencia radar.

→ SALIDA JEREZ TRES GOLF (JRZ3G)

Subir en rumbo de pista hasta 600 ft. Virar a la derecha para interceptar y seguir R-275 SVL, directo a cruzar LAMAR a 1500 ft o superior. Virar a la izquierda para seguir R-357 JRZ directo al DVOR/DME JRZ a FL100 o superior.

AUTORIZACIÓN INICIAL DE ASCENSO: subir a nivel de vuelo FL90 y esperar posterior autorización.

→ SALIDA MARTÍN CUATRO GOLF (MAR4G)

Subir en rumbo de pista hasta 600 ft. Virar a la derecha para interceptar y seguir R-275 SVL, directo a cruzar LAMAR a 1500 ft o superior. Virar a la izquierda para seguir arco 15.0 DME SVL, directo a cruzar OLIVO a 5000 ft superior. Virar a la izquierda para seguir R-285 MAR directo a DVOR/DME MAR a FL100 o superior.

Pendiente mínima de ascenso 4.0 % hasta 5000 ft.

Pendiente mínima de ascenso debida a motivos operacionales.

AUTORIZACIÓN INICIAL DE ASCENSO: subir a nivel de vuelo FL90 y esperar posterior autorización.

→ SALIDA ONUBA TRES GOLF (ONUBA3G)

Subir en rumbo de pista hasta 600 ft. Virar a la derecha para interceptar y seguir R-275 SVL, directo a cruzar LAMAR a 1500 ft o superior. Virar a la izquierda para seguir R-258 SVL, directo a ROCIO. Directo a ONUBA a FL100 o superior.

Pendiente mínima de ascenso 3.7% hasta FL100.

AUTORIZACIÓN INICIAL DE ASCENSO: subir a nivel de vuelo FL90 y esperar posterior autorización.

→ SALIDA SANTA CINCO GOLF (SANTA5G)

Subir en rumbo de pista hasta 9.0 DME SVL. Virar a la derecha a rumbo magnético 357° para seguir R-301 SVL, directo a EPIXI. Directo a SANTA a FL100 o superior.

Pendiente mínima de ascenso 6.3 % hasta FL100.

Pendiente mínima de ascenso debida a motivos operacionales.

AUTORIZACIÓN INICIAL DE ASCENSO: subir a nivel de vuelo FL80 y esperar posterior autorización.

STANDARD INSTRUMENT DEPARTURES (SID)

NOTE APPLICABLE TO ALL SID:

- SPEED CONTROL:
 - MAX IAS 250 kt to leave FL120.

RUNWAY 27

CLANA FOUR GOLF DEPARTURE (CLANA4G)

Climb on runway heading up to 600 ft. Turn right to intercept and follow R-275 SVL, direct to cross LAMAR at 1500 ft or above. Turn left to follow R-357 JRZ. Turn right to intercept and follow R-221 SVL, direct to cross CORIA at FL70 or above. Direct to CLANA at FL130 or above.

INITIAL CLIMB CLEARANCE: climb to FL90 and await for further clearance.

HINOJOSA FIVE GOLF DEPARTURE (HIJ5G)

Climb on runway heading up to 9.0 DME SVL. Turn right to magnetic heading 357° to follow R-301 SVL, direct to EPIXI. Turn right to follow R-223 HIJ direct to VOR/DME HIJ at FL100 or above.

Minimum climb gradient of 4.5 up to FL70.

Minimum climb gradient due to operational reasons.

INITIAL CLIMB CLEARANCE: climb to FL80 and await for further clearance.

Traffic bound for airway UN-858 shall cross VOR/DME HIJ at FL245 or above and proceed on R-358 HIJ direct to PARKA.

NOTE: Possible VOR HIJ coverage failure between 62.0-73.0 DME HIJ. Radar assistance will be provided.

JEREZ THREE GOLF DEPARTURE (JRZ3G)

Climb on runway heading up to 600 ft. Turn right to intercept and follow R-275 SVL, direct to cross LAMAR at 1500 ft or above. Turn left to follow R-357 JRZ, direct to DVOR/DME JRZ at FL100 or above.

INITIAL CLIMB CLEARANCE: climb to FL90 and await for further clearance.

MARTÍN FOUR GOLF DEPARTURE (MAR4G)

Climb on runway heading up to 600 ft. Turn right to intercept and follow R-275 SVL, direct to cross LAMAR at 1500 ft or above. Turn left to follow arc 15.0 DME SVL, direct to cross OLIVO at 5000 ft or above. Turn left to follow R-285 MAR direct to DVOR/DME MAR at FL100 or above.

Minimum climb gradient of 4.0% up to 5000 ft.

Minimum climb gradient due to operational reasons.

INITIAL CLIMB CLEARANCE: climb to FL90 and await for further clearance.

ONUBA THREE GOLF DEPARTURE (ONUBA3G)

Climb on runway heading up to 600 ft. Turn right to intercept and follow R-275 SVL, direct to cross LAMAR at 1500 ft or above. Turn left to follow R-258 SVL, direct to ROCIO. Direct to ONUBA at FL100 or above.

Minimum climb gradient of 3.7% up to FL100.

INITIAL CLIMB CLEARANCE: climb to FL90 and await for further clearance.

SANTA FIVE GOLF DEPARTURE (SANTA5G)

Climb on runway heading up to 9.0 DME SVL. Turn right to magnetic heading 357° to follow R-301 SVL, direct to EPIXI. Direct to SANTA at FL100 or above.

Minimum climb gradient of 6.3% up to FL100.

Minimum climb gradient due to operational reasons.

INITIAL CLIMB CLEARANCE: climb to FL80 and await for further clearance.

→ **SALIDA VEJER TRES GOLF (VJF3G)**

Subir en rumbo de pista hasta 600 ft. Virar a la derecha para interceptar y seguir R-275 SVL, directo a cruzar LAMAR a 1500 ft o superior. Virar a la izquierda para seguir R-357 JRZ, directo al DVOR/DME JRZ. Directo al DVOR/DME VJF a FL100 o superior.

AUTORIZACIÓN INICIAL DE ASCENSO: subir a nivel de vuelo FL90 y esperar posterior autorización.

→ **SALIDA VIBAS CUATRO GOLF (VIBAS4G)**

Subir en rumbo de pista hasta 600 ft. Virar a la derecha para interceptar y seguir R-275 SVL, directo a cruzar LAMAR a 1500 ft o superior. Virar a la izquierda para seguir arco 15.0 DME SVL directo a cruzar OLIVO a 5000 ft o superior. Virar a la izquierda para seguir R-285 MAR directo al DVOR/DME MAR. Proceder por R-073 MAR directo a VIBAS a FL100 o superior.

Pendiente mínima de ascenso 4.0% hasta 5000 ft.

Pendiente mínima de ascenso debida a motivos operacionales.

AUTORIZACIÓN INICIAL DE ASCENSO: subir a nivel de vuelo FL90 y esperar posterior autorización.

SALIDA DE CONTINGENCIA.

En caso de fallo de una o más radioayudas que soportan las salidas de la RWY 27, se procederá del siguiente modo: Subir en rumbo de pista hasta 3500 ft AMSL. Virar siguiendo instrucciones ATC.

Pendiente mínima de ascenso 5.5%.

En caso de fallo de comunicaciones, proceder según lo establecido en la sección ENR 1.8, apartado 8 "Fallo de las comunicaciones aeroterrestres" de AIP-ESPAÑA.

VEJER THREE GOLF DEPARTURE (VJF3G)

Climb on runway heading up to 600 ft. Turn right to intercept and follow R-275 SVL, direct to cross LAMAR at 1500 ft or above. Turn left to follow R-357 JRZ, direct to DVOR/DME JRZ. Direct to DVOR/DME VJF at FL100 or above.

INITIAL CLIMB CLEARANCE: climb to FL90 and await for further clearance.

VIBAS FOUR GOLF DEPARTURE (VIBAS4G)

Climb on runway heading up to 600 ft. Turn right to intercept and follow R-275 SVL, direct to cross LAMAR at 1500 ft or above. Turn left to follow arc 15.0 DME SVL, direct to cross OLIVO at 5000 ft or above. Turn left to follow R-285 MAR direct to DVOR/DME MAR. Proceed on R-073 MAR direct to VIBAS at FL100 or above.

Minimum climb gradient of 4.0% up to 5000 ft.

Minimum climb gradient due to operational reasons.

INITIAL CLIMB CLEARANCE: climb to FL90 and await for further clearance.

CONTINGENCY DEPARTURE.

In the event of failure of one or more nav aids bearing the departures from RWY 27, the following procedure shall be carried out: Climb on runway heading up to 3500 ft AMSL. Turn following ATC instructions.

Minimum climb gradient of 5.5%.

In case of communications failure, proceed according to what is established on section ENR 1.8, item 8 "Air-ground communications failure" of AIP-ESPAÑA.

OBSTÁCULOS CERCANOS // CLOSE-IN OBSTACLES

OBSTÁCULOS OBSTACLES	RWY	LATITUD LATITUDE	LONGITUD LONGITUDE	HGT (ft)	ELEV (ft)
Árbol // Tree	27	37°25'09.9"N	005°54'57.1"W	50	123

OBSTÁCULOS SIGNIFICATIVOS // SIGNIFICANT OBSTACLES

OBSTÁCULOS OBSTACLES	RWY	LATITUD LATITUDE	LONGITUD LONGITUDE	HGT (ft)	ELEV (ft)
Antena // Antenna	27	37°25'09.8"N	005°56'43.5"W	122	181