

Ver correcciones manuscritas GEN 0.5  
See hand amendments on section GEN 0.5

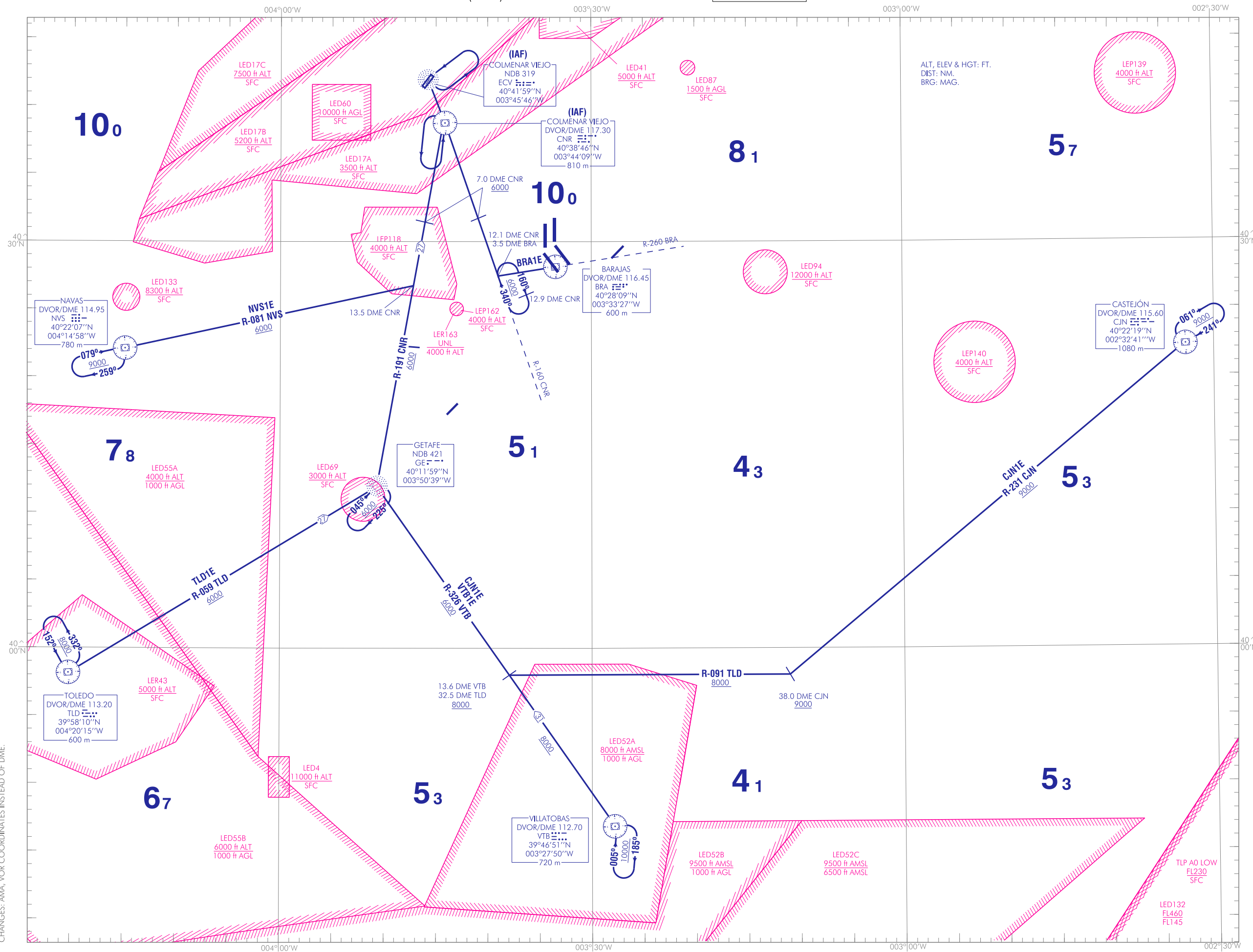
CARTA DE LLEGADA  
VUELO POR INSTRUMENTOS -MIPS  
LEMD CONFIGURACIÓN NORTE

TA 13000  
VAR 0° (2020)

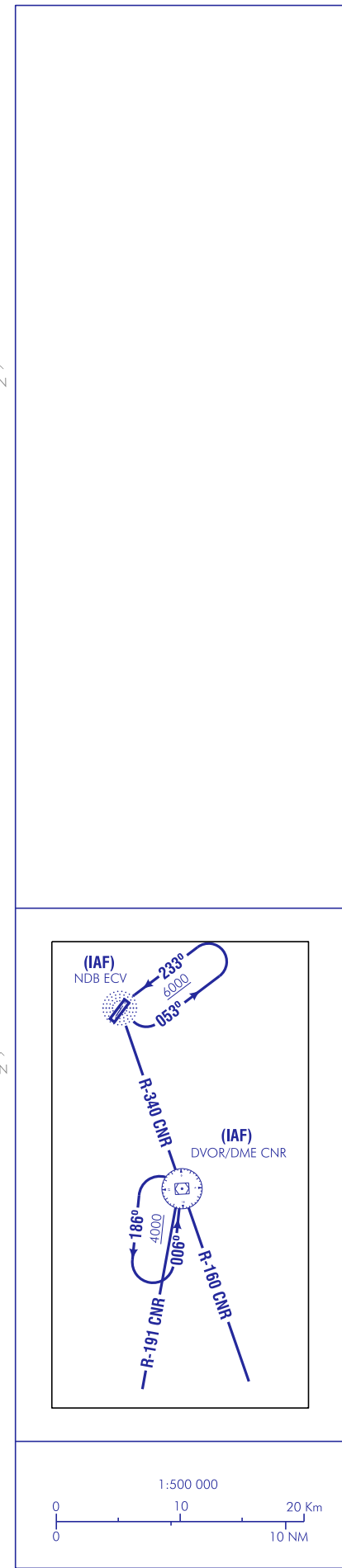
APP 118.400  
128.700  
124.230 C  
TWR 123.225

MADRID/Colmenar Viejo  
RWY 03/21

BRA1E CJN1E  
NVS1E TLD1E  
VTB1E



CAMBIOS: AMA, COORDENADAS DE VOR EN VEZ DE DME.  
CHANGES: AMA, VOR COORDINATES INSTEAD OF DME.



**INTENCIONADAMENTE EN BLANCO**  
**INTENTIONALLY BLANK**