

Ver correcciones manuscritas GEN 0.5
See hand amendments on section GEN 0.5

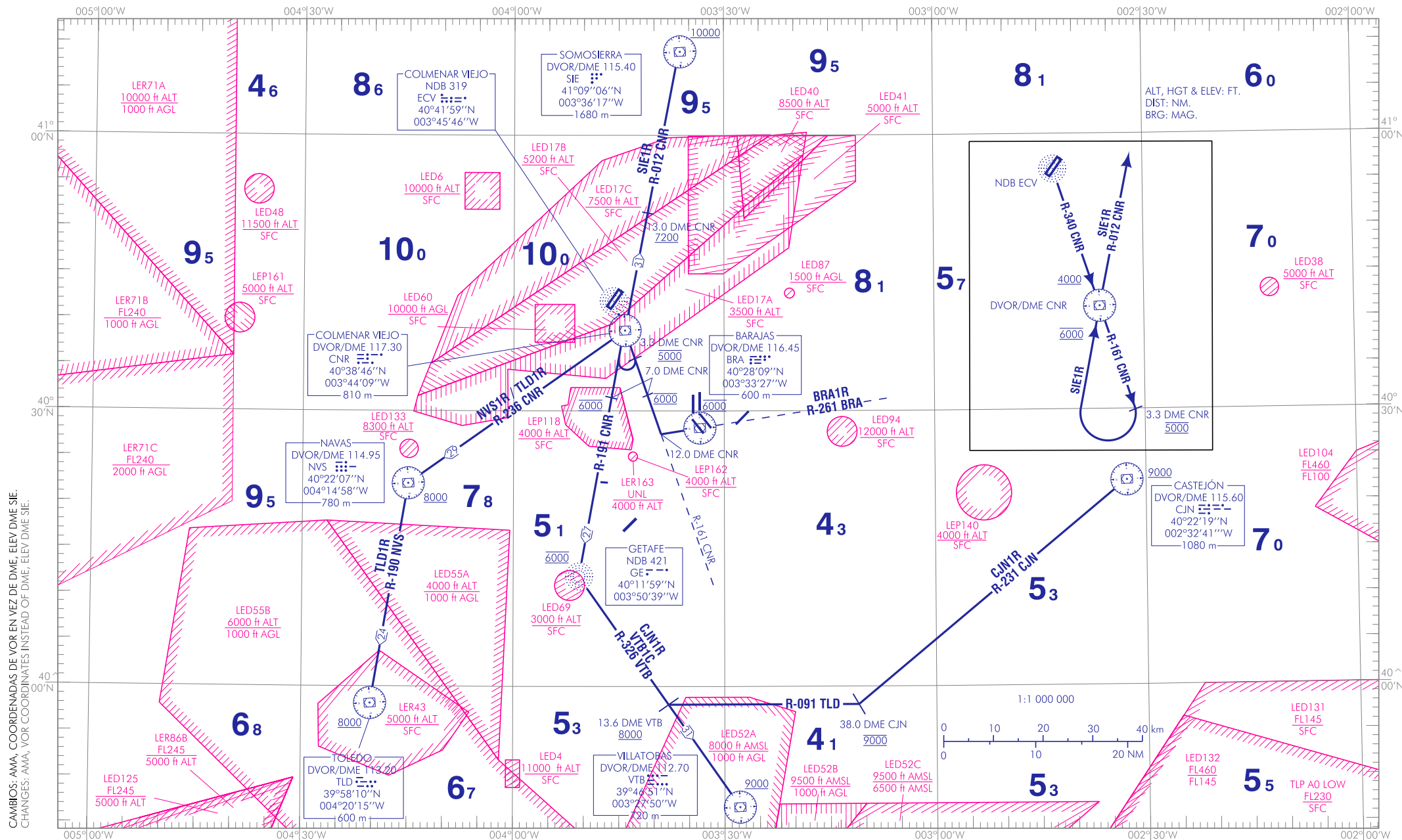
CARTA DE SALIDA
VUELO POR INSTRUMENTOS -MIPS

TA 13000
VAR 0° (2020)

APP 118.400
128.700
124.230 C
TWR 123.225

MADRID/Colmenar Viejo
RWY 03/21

BRA1R CJN1R
NVS1R SIE1R
TLD1R VTB1C



CAMBIOS: AMA, COORDENADAS DE VOR EN VEZ DE DME, ELEV DME SIE.
CHANGES: AMA, VOR COORDINATES INSTEAD OF DME, ELEV DME SIE.

INTENCIONADAMENTE EN BLANCO
INTENTIONALLY BLANK

MADRID/Colmenar Viejo HEL

➔ SALIDAS VUELO POR INSTRUMENTOS

CONFIGURACIÓN SUR LEMD

PISTA 03/21

SALIDA BARAJAS UNO ROMEO (BRA1R)

Subir directo para seguir R-340 CNR a cruzar DVOR/DME CNR a 4000 ft o superior. Proceder por R-161 CNR para cruzar 7.0 DME CNR a 6000 ft, directo hasta 12.0 DME CNR. Virar a la izquierda para interceptar y seguir R-261 BRA, directo a cruzar DVOR/DME BRA a 6000 ft.

SALIDA CASTEJÓN UNO ROMEO (CJN1R)

Subir directo para seguir R-340 CNR a cruzar DVOR/DME CNR a 4000 ft. Virar a la derecha para seguir R-191 CNR para cruzar 7.0 DME CNR a 6000 ft, directo a cruzar NDB GE a 6000 ft. Virar a la izquierda para seguir R-326 VTB, directo a cruzar 13.6 DME VTB a 8000 ft o superior. Virar a la izquierda para seguir R-091 TLD para cruzar 38.0 DME CJN a 9000 ft. Virar a la izquierda para seguir R-231 CJN directo a cruzar DVOR/DME CJN a 9000 ft o superior.

SALIDA NAVAS UNO ROMEO (NVS1R)

Subir directo para seguir R-340 CNR a cruzar DVOR/DME CNR a 4000 ft o superior. Virar a la derecha para seguir R-236 CNR directo a cruzar DVOR/DME NVS a 8000 ft o superior.

SALIDA SOMOSIERRA UNO ROMEO (SIE1R)

Subir directo para seguir R-340 CNR a cruzar DVOR/DME CNR a 4000 ft o superior. Proceder por R-161 CNR para cruzar 3.3 DME CNR a 5000 ft. Virar a la derecha directo a cruzar DVOR/DME CNR a 6000 ft. Proceder por R-012 CNR para cruzar 13.0 DME CNR a 7200 ft o superior, directo a cruzar DVOR/DME SIE a 10000 ft o superior.

SALIDA TOLEDO UNO ROMEO (TLD1R)

Subir directo para seguir R-340 CNR a cruzar DVOR/DME CNR a 4000 ft o superior. Virar a la derecha para proceder por R-236 CNR directo a cruzar DVOR/DME NVS a 8000 ft o superior. Virar a la izquierda para seguir R-190 NVS directo a cruzar DVOR/DME TLD a 8000 ft o superior.

SALIDA VILLATOBAS UNO CHARLIE (VTB1C)

Subir directo para seguir R-340 CNR a cruzar DVOR/DME CNR a 4000 ft. Virar a la derecha para seguir R-191 CNR para cruzar 7.0 DME CNR a 6000 ft, directo a cruzar NDB GE a 6000 ft. Virar a la izquierda para seguir R-326 VTB directo a cruzar 13.6 DME VTB a 8000 ft o superior. Directo a cruzar DVOR/DME VTB a 9000 ft o superior.

FLIGHT INSTRUMENT DEPARTURES

LEMD SOUTH CONFIGURATION

RUNWAY 03/21

BARAJAS ONE ROMEO DEPARTURE (BRA1R)

Climb direct to follow R-340 CNR to cross DVOR/DME CNR at 4000 ft or above. Proceed on R-161 CNR to cross 7.0 DME CNR at 6000 ft, direct up to 12.0 DME CNR. Turn left to intercept and follow R-261 BRA, direct to cross DVOR/DME BRA at 6000 ft.

CASTEJÓN ONE ROMEO DEPARTURE (CJN1R)

Climb direct to follow R-340 CNR to cross DVOR/DME CNR at 4000 ft. Turn right to follow R-191 CNR to cross 7.0 DME CNR at 6000 ft, direct to cross NDB GE at 6000 ft. Turn left to follow R-326 VTB direct to cross 13.6 DME VTB at 8000 ft or above. Turn left to follow R-091 TLD to cross 38.0 DME CJN at 9000 ft. Turn left to follow R-231 CJN direct to cross DVOR/DME CJN at 9000 ft or above.

NAVAS ONE ROMEO DEPARTURE (NVS1R)

Climb direct to follow R-340 CNR to cross DVOR/DME CNR at 4000 ft or above. Turn right to follow R-236 CNR direct to cross DVOR/DME NVS at 8000 ft or above.

SOMOSIERRA ONE ROMEO DEPARTURE (SIE1R)

Climb direct to follow R-340 CNR to cross DVOR/DME CNR at 4000 ft or above. Proceed on R-161 CNR to cross 3.3 DME CNR at 5000 ft. Turn right direct to cross DVOR/DME CNR at 6000 ft. Proceed on R-012 CNR to cross 13.0 DME CNR at 7200 ft or above, direct to cross DVOR/DME SIE at 10000 ft or above.

TOLEDO ONE ROMEO DEPARTURE (TLD1R)

Climb direct to follow R-340 CNR to cross DVOR/DME CNR at 4000 ft or above. Turn right to follow R-236 CNR direct to cross DVOR/DME NVS at 8000 ft or above. Turn left to follow R-190 NVS direct to cross DVOR/DME TLD at 8000 ft or above.

VILLATOBAS ONE CHARLIE DEPARTURE (VTB1C)

Climb direct to follow R-340 CNR to cross DVOR/DME CNR at 4000 ft. Turn right to follow R-191 CNR to cross 7.0 DME CNR at 6000 ft, direct to cross NDB GE at 6000 ft. Turn left to follow R-326 VTB direct to cross 13.6 DME VTB at 8000 ft or above. Direct to cross DVOR/DME VTB at 9000 ft or above.

INTENCIONADAMENTE EN BLANCO
INTENTIONALLY BLANK