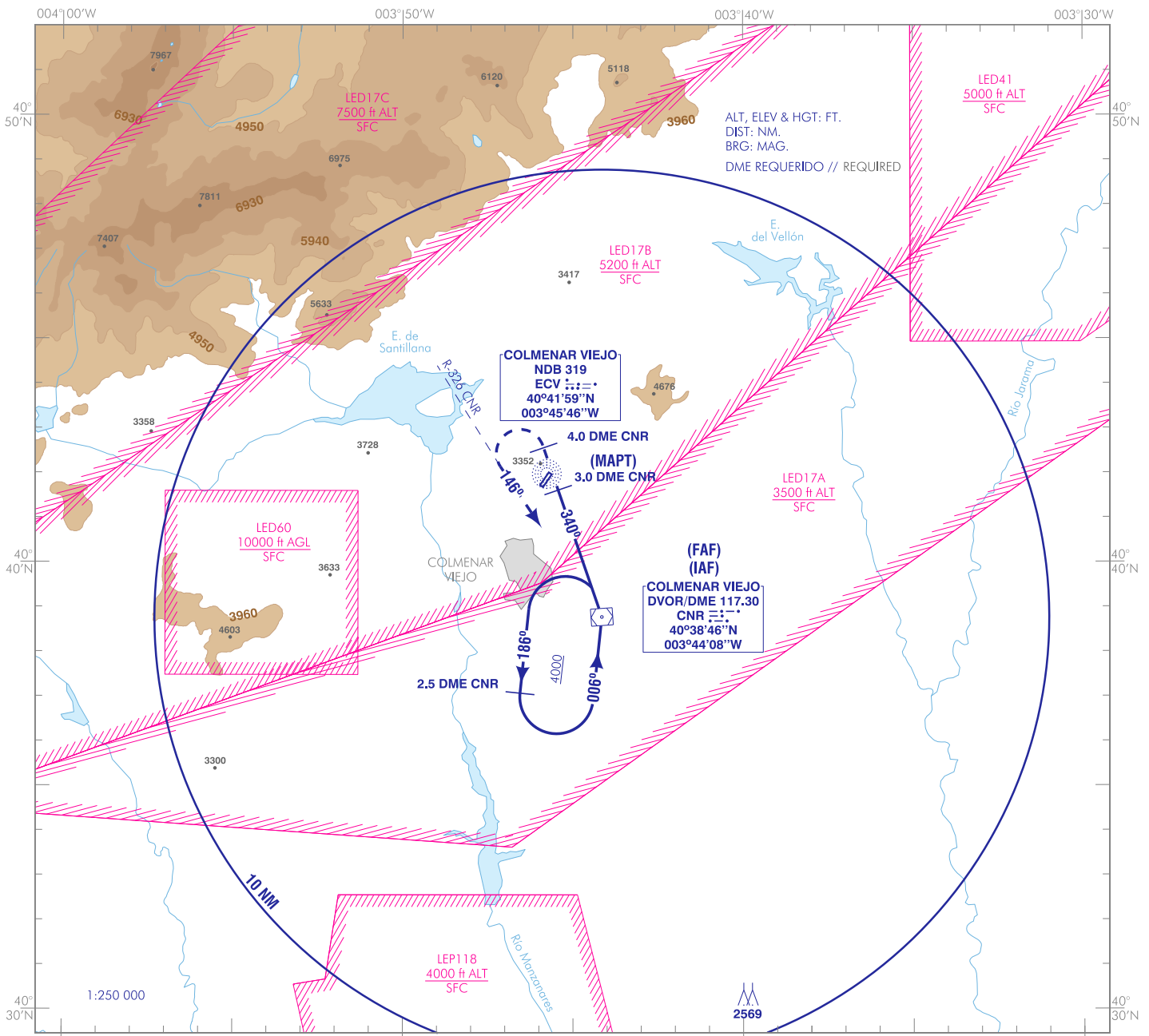


CARTA DE APROXIMACIÓN
POR INSTRUMENTOS-MIPS

ELEV HLP
3266
VAR 0° (2020)

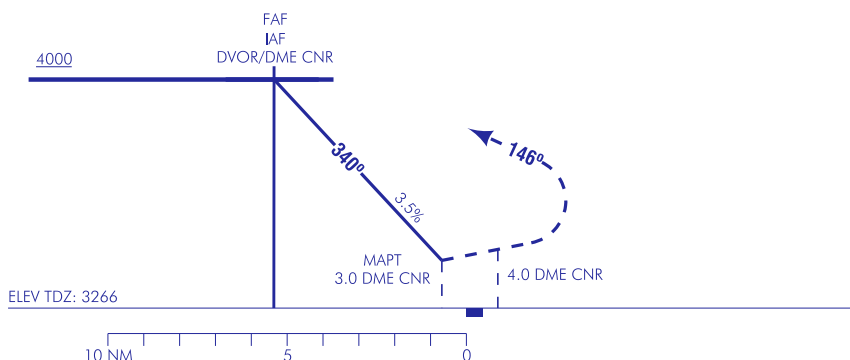
APP 118.400
128.700
124.230 C
TWR 123.225

MADRID/Colmenar Viejo
COPTER VOR A 340°



FRUSTRADA: ASCENDER DIRECTO HASTA 4.0 DME CNR. VIRAR A LA IZQUIERDA PARA INTECEPTAR Y SEGUIR EN ACERCAMIENTO R-326 CNR ASCIENDIENDO A 4000 PARA INTEGRARSE EN LA ESPERA.
MISSED APCH: CLIMB DIRECT TO 4.0 DME CNR. TURN LEFT TO INTERCEPT AND FOLLOW INBOUND R-326 CNR CLIMBING TO 4000 TO JOIN THE HOLDING.

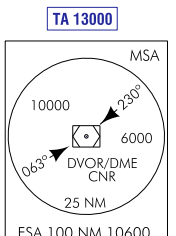
NOTAS:
- COORDINAR CON CONTROL MADRID.
NOTES:
- COORDINATE WITH MADRID CONTROL.



CAMBIOS: DECLINACIÓN MAGNÉTICA, RUMBOS.
CHANGES: MAGNETIC VARIATION, HEADINGS.

CAT	HEL
DIRECTO DIRECT	3540/0.8 270 (300-0.8)
USO EXCLUSIVO DE HELICÓPTEROS DE ESTADO EXCLUSIVE USE STATE HELICOPTERS	

GS	kt	70	80	90	100
FAF-THR:	min:s				
FAF-MAPT: 3.0	min:s	2:34	2:15	2:00	1:48
ROD: 3.5%	ft/min	228	283	320	388
ALT/HGT DME () FNA					
14	13	12	11	10	9
					8
					7
					6
					5
					4
					3
					2



INTENCIONADAMENTE EN BLANCO
INTENTIONALLY BLANK