

CARTA DE SALIDA NORMALIZADA
VUELO POR INSTRUMENTOS (SID)-MIPS

VAR 1°W (2020)

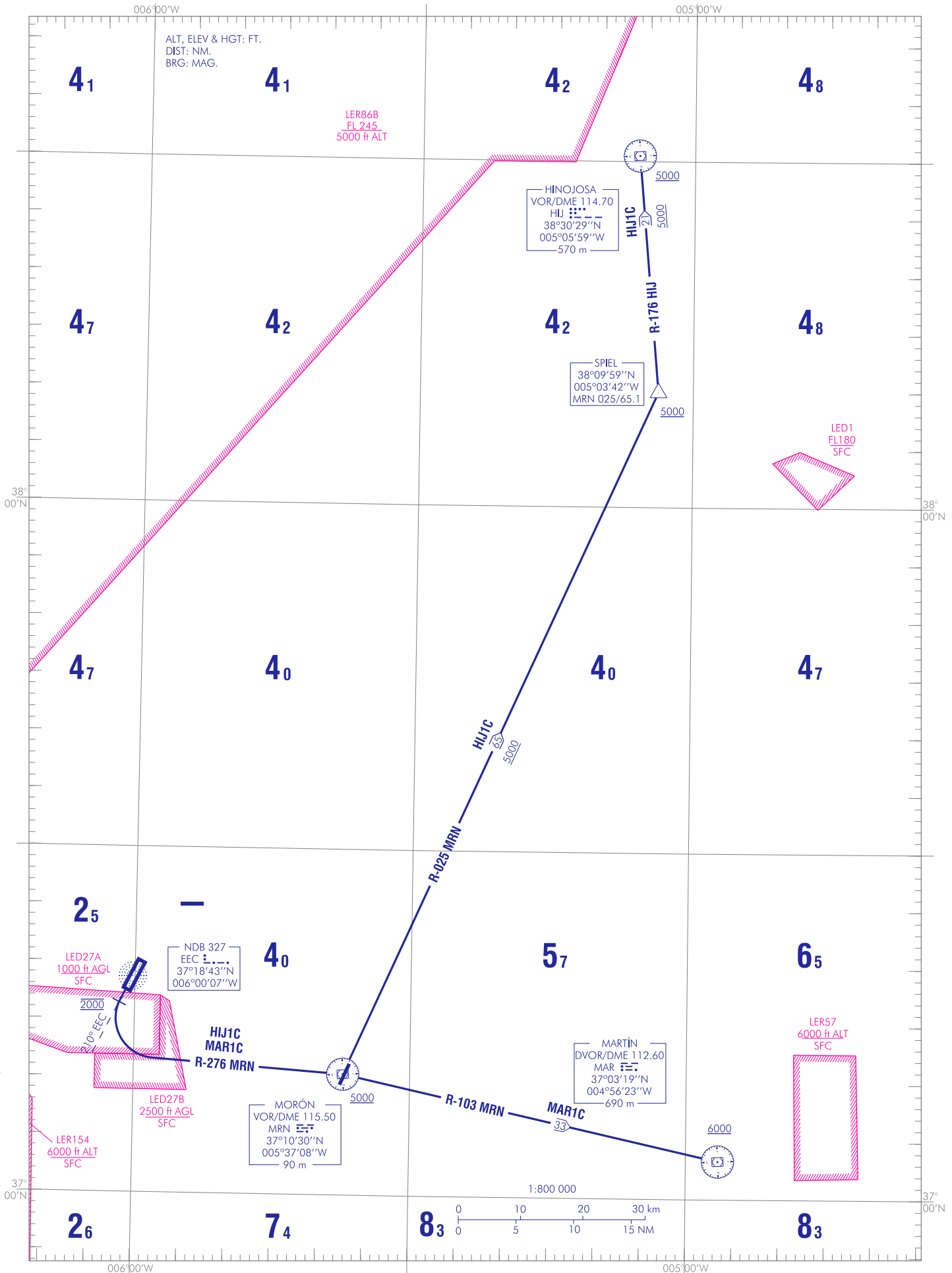
TA 6000

APP 120.800
128.500
TWR 126.750
339.200

SEVILLA/EI Copero
RWY 21

HIJ1C
MAR1C

CAMBIOS: FRECUENCIAS APP Y TWR, SIMBOLOGÍA DE AERÓDROMO.
CHANGES: APP AND TWR FREQUENCIES, AERODROME SYMBOL.





SEVILLA/EI Copero HLP

SALIDAS NORMALIZADAS POR INSTRUMENTOS (SID)

STANDARD INSTRUMENT DEPARTURES (SID)

PISTA 21

RUNWAY 21

SALIDA HINOJOSA UNO CHARLIE (HIJ1C)

Subir en ruta magnética 210° EEC hasta alcanzar 2000 ft. Virar a la izquierda para interceptar y seguir R-276 MRN directo a cruzar VOR/DME MRN a 5000 ft o superior. Virar a la izquierda para interceptar y seguir R-025 MRN. Cruzar SPIEL a 5000 ft o superior y seguir R-176 HIJ directo a cruzar VOR/DME HIJ a 5000 ft o superior.

HINOJOSA ONE CHARLIE DEPARTURE (HIJ1C)

Climb on magnetic track 210° EEC until reaching 2000 ft. Turn left to intercept and follow R-276 MRN direct to cross VOR/DME MRN at 5000 ft or above. Turn left to intercept and follow R-025 MRN. Cross SPIEL at 5000 ft or above and follow R-176 HIJ direct to cross VOR/DME HIJ at 5000 ft or above.

SALIDA MARTIN UNO CHARLIE (MAR1C)

Subir en ruta magnética 210° EEC hasta alcanzar 2000 ft. Virar a la izquierda para interceptar y seguir R-276 MRN directo a cruzar VOR/DME MRN a 5000 ft o superior. Seguir R-103 MRN directo a cruzar DVOR/DME MAR a 6000 ft o superior.

MARTIN ONE CHARLIE DEPARTURE (MAR1C)

Climb on magnetic track 210° EEC until reaching 2000 ft. Turn left to intercept and follow R-276 MRN direct to cross VOR/DME MRN at 5000 ft or above. Follow R-103 MRN direct to cross DVOR/DME MAR at 6000 ft or above.