

## FIR - UIR - TMA - CTA

## 1. ESPACIOS AÉREOS // AIR SPACES

## 1.1 - UIR

UIR BARCELONA	
<b>LÍMITES LATERALES // LATERAL LIMITS</b>	4242N 00004W, Frontera hispano-francesa hasta 4226N 00310E, 4225N 00314E, 4200N 00440E, 3900N 00440E, 3820N 00345E, 3615N 00130W, 3550N 00206W, 3944N 00106W, 4242N 00004W. // 4242N 00004W, Spanish-French border up to 4226N 00310E, 4225N 00314E, 4200N 00440E, 3900N 00440E, 3820N 00345E, 3615N 00130W, 3550N 00206W, 3944N 00106W, 4242N 00004W.
<b>LÍMITES VERTICALES // VERTICAL LIMITS, CLASIFICACIÓN // CLASSIFICATION</b>	FL195-UNL Fuera de otros espacios clasificados // Outside other classified airspace: FL660-UNL ..... G FL195-FL660 ..... C
<b>DEPENDENCIA ATS // ATS UNIT</b>	BARCELONA ACC
DISTINTIVO DE LLAMADA // CALL SIGN	Barcelona Control
FREQ	Ver apartado 2.2 // See item 2.2
<b>OBSERVACIONES // REMARKS</b>	

UIR CANARIAS	
<b>UIR CANARIAS PARTE 1</b>	
<b>LÍMITES LATERALES // LATERAL LIMITS</b>	3000N 02500W, 3000N 02000W, 3139N 01725W, desde este punto siguiendo un arco de circunferencia de 100 NM de radio centrado en 3304N 01621W hasta 3130N 01545W, 3000N 01230W, 2740N 01310W, 2740N 01114W, 2120N 01400W, 2120N 01655W, límite UIR DAKAR hasta 2047N 01704W, 1900N 01900W, 2400N 02500W, 3000N 02500W. // 3000N 02500W, 3000N 02000W, 3139N 01725W, from this point following circle radius arc of 100 NM centred on 3304N 01621W up to 3130N 01545W, 3000N 01230W, 2740N 01310W, 2740N 01114W, 2120N 01400W, 2120N 01655W, border UIR DAKAR up to 2047N 01704W, 1900N 01900W, 2400N 02500W, 3000N 02500W.
→ <b>LÍMITES VERTICALES // VERTICAL LIMITS, CLASIFICACIÓN // CLASSIFICATION</b>	FL245-UNL Fuera de otros espacios clasificados // Outside other classified airspace: FL660-UNL ..... G FL245-FL660 ..... C
<b>UIR CANARIAS PARTE 2</b>	
<b>LÍMITES LATERALES // LATERAL LIMITS</b>	3000N 02500W, 3000N 02000W, 3139N 01725W desde este punto siguiendo un arco de circunferencia de 100 NM de radio centrado en 3304N 01621W hasta 3130N 01545W, 3000N 01230W, 2740N 01310W, 2740N 01114W, 2740N 00840W, 2600N 00840W, 2600N 01200W, 2330N 01200W, límite FIR DAKAR hasta 2120N 01400W, 2120N 01655W, 2047N 01704W, 1900N 01900W, 2400N 02500W. // 3000N 02500W, 3000N 02000W, 3139N 01725W, from this point following a circle radius arc of 100 NM centred on 3304N 01621W up to 3130N 01545W, 3000N 01230W, 2740N 01310W, 2740N 01114W, 2740N 00840W, 2600N 00840W, 2600N 01200W, 2330N 01200W limit FIR DAKAR up to 2120N 01400W, 2120N 01655W, 2047N 01704W, 1900N 01900W, 2400N 02500W.
<b>LÍMITES VERTICALES // VERTICAL LIMITS, CLASIFICACIÓN // CLASSIFICATION</b>	FL195-FL245, fuera de otros espacios clasificados // outside other classified airspace ..... C
<b>DEPENDENCIA ATS // ATS UNIT 1</b>	CANARIAS ACC
DISTINTIVO DE LLAMADA // CALL SIGN 1	Canarias Control
<b>DEPENDENCIA ATS // ATS UNIT 2</b>	CANARIAS ACC/FIC
DISTINTIVO DE LLAMADA // CALL SIGN 2	Canarias Radio, Atlántico Sur // South Atlantic
<b>DEPENDENCIA ATS // ATS UNIT 3</b>	CANARIAS ACC/FIC
DISTINTIVO DE LLAMADA // CALL SIGN 3	Canarias Radio, Atlántico Norte // North Atlantic
FREQ	Ver apartado 2.2 // See item 2.2
<b>OBSERVACIONES // REMARKS</b>	

<b>UIR MADRID</b>	
<b>LÍMITES LATERALES // LATERAL LIMITS</b>	4500N 01300W, 4500N 00800W, 4420N 00400W, 4335N 00147W, 4323N 00147W, frontera hispano-francesa hasta 4242N 00004W, 3944N 00106W, 3550N 00206W, 3550N 00723W, 3558N 00723W, por el meridiano 00723W siguiendo la frontera hispano-portuguesa hasta su extremo NW en la costa del Atlántico hasta 4200N 01000W, 4300N 01300W, 4500N 01300W. // 4500N 01300W, 4500N 00800W, 4420N 00400W, 4335N 00147W, 4323N 00147W, Spanish-French border up to 4242N 00004W, 3944N 00106W, 3550N 00206W, 3550N 00723W, 3558N 00723W, by the meridian 00723W following the Portuguese-Spanish border up to the NW edge on the Atlantic coast up to 4200N 01000W, 4300N 01300W, 4500N 01300W.
<b>LÍMITES VERTICALES // VERTICAL LIMITS,                      CLASIFICACIÓN // CLASSIFICATION</b>	FL195-UNL Fuera de otros espacios clasificados // Outside other classified airspace: FL660-UNL ..... G FL195-FL660 ..... C
<b>DEPENDENCIA ATS // ATS UNIT</b>	MADRID ACC
DISTINTIVO DE LLAMADA // CALL SIGN	Madrid Control
FREQ	Ver apartado 2.2 // See item 2.2
<b>OBSERVACIONES // REMARKS</b>	

## 1.2 - FIR

FIR BARCELONA	
<b>LÍMITES LATERALES // LATERAL LIMITS</b>	4242N 00004W, Frontera hispano-francesa hasta 4226N 00310E, 4225N 00314E, 4200N 00440E, 3900N 00440E, 3820N 00345E, 3615N 00130W, 3550N 00206W, 3944N 00106W, 4242N 00004W. // 4242N 00004W, Spanish-French border up to 4226N 00310E, 4225N 00314E, 4200N 00440E, 3900N 00440E, 3820N 00345E, 3615N 00130W, 3550N 00206W, 3944N 00106W, 4242N 00004W.
<b>LÍMITES VERTICALES // VERTICAL LIMITS, CLASIFICACIÓN // CLASSIFICATION</b>	SFC-FL195 Fuera de otros espacios clasificados // Outside other classified airspace: FL145-FL195 ..... C; excepto, el área dentro de los límites // except the zone within the boundaries 422042N 0001144W, 424200N 0000400W, Frontera hispano-francesa hasta // Spanish-French border up to 424233N 0002338E, 421240N 0001521E, 422042N 0001144W ..... E  SFC-FL145 ..... G
<b>DEPENDENCIA ATS // ATS UNIT</b>	BARCELONA ACC
DISTINTIVO DE LLAMADA // CALL SIGN	Barcelona Control
FREQ	Ver apartado 2.2 // See item 2.2
<b>OBSERVACIONES // REMARKS</b>	

FIR CANARIAS	
<b>LÍMITES LATERALES // LATERAL LIMITS</b>	3000N 02500W, 3000N 02000W, 3139N 01725W desde este punto siguiendo un arco de circunferencia de 100 NM de radio centrado en 3304N 01621W hasta 3130N 01545W, 3000N 01230W, 2740N 01310W, 2740N 01114W, 2740N 00840W, 2600N 00840W, 2600N 01200W, 2330N 01200W, límite FIR DAKAR hasta 2120N 01400W, 2120N 01655W, 2047N 01704W, 1900N 01900W, 2400N 02500W. // 3000N 02500W, 3000N 02000W, 3139N 01725W, from this point following a circle radius arc of 100 NM centred on 3304N 01621W up to 3130N 01545W, 3000N 01230W, 2740N 01310W, 2740N 01114W, 2740N 00840W, 2600N 00840W, 2600N 01200W, 2330N 01200W limit FIR DAKAR up to 2120N 01400W, 2120N 01655W, 2047N 01704W, 1900N 01900W, 2400N 02500W.
<b>LÍMITES VERTICALES // VERTICAL LIMITS, CLASIFICACIÓN // CLASSIFICATION</b>	SFC-FL195 Fuera de otros espacios clasificados // Outside other classified airspace: FL145-FL195 ..... C SFC-FL145 ..... G
<b>→ ÁREA SAHARA</b>	
<b>LÍMITES LATERALES // LATERAL LIMITS</b>	2740N 01310W, 2740N 01114W, 2740N 00840W, 2600N 00840W, 2600N 01200W, 2330N 01200W, límite // limit FIR DAKAR hasta // up to 2120N 01400W, 2120N 01655W, 2500N 01547W, 2500N 01530W, 2722N 01342W.
<b>LÍMITES VERTICALES // VERTICAL LIMITS, CLASIFICACIÓN // CLASSIFICATION</b>	SFC-FL195 ..... G
<b>DEPENDENCIA ATS // ATS UNIT 1</b>	CANARIAS ACC
DISTINTIVO DE LLAMADA // CALL SIGN 1	Canarias Control
<b>DEPENDENCIA ATS // ATS UNIT 2</b>	CANARIAS ACC/FIC
DISTINTIVO DE LLAMADA // CALL SIGN 2	Canarias Radio, Atlántico Sur // South Atlantic
<b>DEPENDENCIA ATS // ATS UNIT 3</b>	CANARIAS ACC/FIC
DISTINTIVO DE LLAMADA // CALL SIGN 3	Canarias Radio, Atlántico Norte // North Atlantic
FREQ	Ver apartado 2.2 // See item 2.2
<b>OBSERVACIONES // REMARKS</b>	

<b>FIR MADRID</b>	
<b>LÍMITES LATERALES // LATERAL LIMITS</b>	4500N 01300W, 4500N 00800W, 4420N 00400W, 4335N 00147W, 4323N 00147W frontera hispano-francesa hasta 4242N 00004W, 3944N 00106W, 3550N 00206W, 3550N 00723W, 3558N 00723W, por el meridiano 00723W siguiendo la frontera hispano-portuguesa hasta su extremo NW en la costa del Atlántico hasta 4200N 01000W, 4300N 01300W, 4500N 01300W. // 4500N 01300W, 4500N 00800W, 4420N 00400W, 4335N 00147W, 4323N 00147W Spanish-French border up to 4242N 00004W, 3944N 00106W, 3550N 00206W, 3550N 00723W, 3558N 00723W, by the meridian 00723W following the Portuguese-Spanish border up to the NW edge on the Atlantic coast up to 4200N 01000W, 4300N 01300W, 4500N 01300W.
<b>LÍMITES VERTICALES // VERTICAL LIMITS, CLASIFICACIÓN // CLASSIFICATION</b>	SFC-FL195 Fuera de otros espacios clasificados // Outside other classified airspace: FL145-FL195 ..... C; excepto el área dentro de los límites // except the zone within the boundaries 430534N 0011734W, 424742N 0011518 W, 424408N 0011726W, 422042N 0001144W, 424200N 0000400W, Frontera hispano-francesa hasta// Spanish-French border up to, 430534N 0011734W ..... E SFC-FL145 ..... G
<b>DEPENDENCIA ATS // ATS UNIT</b>	MADRID ACC
DISTINTIVO DE LLAMADA // CALL SIGN	Madrid Control
FREQ	Ver apartado 2.2 // See item 2.2
<b>OBSERVACIONES // REMARKS</b>	

1.3 - TMA

TMA ALMERIA	
<b>LÍMITES LATERALES // LATERAL LIMITS</b>	Cículo de radio 28 NM centrado en el VOR/DME AMR // 28 NM circle radius centred on VOR/DME AMR.
<b>LÍMITES VERTICALES // VERTICAL LIMITS, CLASIFICACIÓN // CLASSIFICATION</b>	1000 ft AGL; Límite superior // Upper limit CTR-FL145 ..... D
<b>DEPENDENCIA ATS // ATS UNIT</b>	ALMERÍA TWR
DISTINTIVO DE LLAMADA // CALL SIGN	Almería Torre // Tower
FREQ	Ver apartado 2.2 // See item 2.2
<b>OBSERVACIONES // REMARKS</b>	

TMA ASTURIAS	
<b>TMA ASTURIAS SECTOR 1</b>	
LÍMITES LATERALES // LATERAL LIMITS	Espacio limitado por la suma de las siguientes áreas: - Círculo de 20 NM de radio centrado en el DVOR/DME VES. - Área existente entre los círculos de 20 y 30 NM centrados en DVOR/DME VES y los radiales R-156 VES y R-228 VES. // Space bounded by the addition of the following areas: - 20 NM circle radius centred on DVOR/DME VES. - Area between the 20 and 30 NM circles centred on DVOR/DME VES and the R-156 VES and R-228 VES radials.
LÍMITES VERTICALES // VERTICAL LIMITS, CLASIFICACIÓN // CLASSIFICATION	FL145-FL155 ..... C 1000 ft AGL-FL145 ..... D
<b>TMA ASTURIAS SECTOR 2</b>	
LÍMITES LATERALES // LATERAL LIMITS	Círculo de 30 NM de radio centrado en el DVOR/DME VES a excepción del Sector 1. // 30 NM circle radius centred on DVOR/DME VES except Sector 1.
LÍMITES VERTICALES // VERTICAL LIMITS, CLASIFICACIÓN // CLASSIFICATION	FL145-FL155 ..... C 2000 ft AGL-FL145 ..... D
<b>DEPENDENCIA ATS // ATS UNIT</b>	ASTURIAS TWR
DISTINTIVO DE LLAMADA // CALL SIGN	Asturias Torre // Tower
FREQ	Ver apartado 2.2 // See item 2.2
<b>OBSERVACIONES // REMARKS</b>	

TMA BARCELONA	
<b>LÍMITES LATERALES // LATERAL LIMITS</b>	422600N 0031000E, 420132N 0032339E, 415633N 0032321E, 410645N 0032026E, 404026N 0025749E, 404013N 0025505E, 403811N 0022913E, 403602N 0020312E, 403404N 0014024E, 403222N 0012123E, 404431N 0004310E, 405225N 0004059E, 411512N 0003437E, 411859N 0003334E, 413618N 0002842E, 414040N 0002445E, 414859N 0001922E, 415338N 0001642E, 415908N 0002443E, 420418N 0003209E, 425101N 0004500E, frontera hispano-francesa // Spanish-French border, 422600N 0031000E.
<b>LÍMITES VERTICALES // VERTICAL LIMITS, CLASIFICACIÓN // CLASSIFICATION</b>	FL145-FL245 ..... C MAX ALT VFR SECTOR-FL145 ..... D 1000 ft AGL/AMSL-MAX ALT VFR SECTOR ..... G
<b>TMA BARCELONA ÁREA // AREA 1</b>	
LÍMITES LATERALES // LATERAL LIMITS	Circunferencia de 24 NM de radio centrada en 411743N 0020507E, // 24 NM radius circumference with radius centred on 411743N 0020507E.
LÍMITES VERTICALES // VERTICAL LIMITS, CLASIFICACIÓN // CLASSIFICATION	MAX ALT VFR SECTOR; Límite superior // Upper limit CTR-FL195 ..... A 1000 ft AGL/AMSL-MAX ALT VFR SECTOR ..... G
<b>TMA BARCELONA ÁREA // AREA 3</b>	
LÍMITES LATERALES // LATERAL LIMITS	415217N 0002855E, 414337N 0002635E, 413618N 0002842E, 414040N 0002445E, 414859N 0001922E, 415338N 0001642E, 415908N 0002443E, 415217N 0002855E.
LÍMITES VERTICALES // VERTICAL LIMITS, CLASIFICACIÓN // CLASSIFICATION	MAX ALT VFR SECTOR-6000 ft ..... D
<b>DEPENDENCIA ATS // ATS UNIT</b>	BARCELONA ACC
DISTINTIVO DE LLAMADA // CALL SIGN	Barcelona Control
FREQ	Ver apartado 2.2 // See item 2.2
<b>OBSERVACIONES // REMARKS</b>	

TMA BILBAO	
<b>TMA BILBAO - PARTE 1</b>	
LÍMITES LATERALES // LATERAL LIMITS	434052N 0032423W, 434100N 0023526W, 431530N 0020738W, 425836N 0014923W, 425300N 0015800W, 424814N 0020518W, 425800N 0022600W, 430500N 0024100W, 424836N 0030620W, 430305N 0032637W, 431000N 0031900W, 433447N 0031900W, 434052N 0032423W.
LÍMITES VERTICALES // VERTICAL LIMITS, CLASIFICACIÓN // CLASSIFICATION	1000 ft AGL-FL145 ..... D
<b>TMA BILBAO - PARTE 2</b>	
LÍMITES LATERALES // LATERAL LIMITS	430500N 0024100W, 425800N 0022600W, 424814N 0020518W, 424836N 0030620W, 430500N 0024100W.
LÍMITES VERTICALES // VERTICAL LIMITS, CLASIFICACIÓN // CLASSIFICATION	FL95-FL145 ..... D
<b>DEPENDENCIA ATS // ATS UNIT</b>	BILBAO APP
DISTINTIVO DE LLAMADA // CALL SIGN	Bilbao Aproximación // Approach
FREQ	Ver apartado 2.2 // See item 2.2
<b>OBSERVACIONES // REMARKS</b>	

TMA CANARIAS	
<b>LÍMITES LATERALES // LATERAL LIMITS</b>	300000N 020000W, 313900N 0172500W, siguiendo el limite FIR/UIR CANARIAS - FIR LISBOA hasta 313000N 0154500W siguiendo el limite FIR/UIR CANARIAS - FIR CASABLANCA hasta 300000N 0123000W, 281500N 0130000W, 250000N 0153000W, siguiendo el paralelo 025° N hasta 250000N 020000W, 300000N 020000W. // 300000N 020000W, 313900N 0172500W, following FIR/UIR CANARIAS - FIR LISBOA limit up to 313000N 0154500W following FIR/UIR CANARIAS - FIR CASABLANCA limit up to 300000N 0123000W, 281500N 0130000W, 250000N 0153000W, following 025° N parallel up to 250000N 020000W, 300000N 020000W.
<b>LÍMITES VERTICALES // VERTICAL LIMITS, CLASIFICACIÓN // CLASSIFICATION</b>	FL145-FL460 ..... C 1000 ft AGL; 1650 ft AMSL (1); Límite superior // Upper limit FIZ/CTR-FL145 ..... E
<b>TMA CANARIAS ÁREA // AREA 1</b>	
LÍMITES LATERALES // LATERAL LIMITS	300000N 0190000W, 300000N 0123000W, 281500N 0130000W, 270000N 0140000W, 270000N 0190000W, 300000N 0190000W, excepto Área // except Area B1 & B2.
LÍMITES VERTICALES // VERTICAL LIMITS, CLASIFICACIÓN // CLASSIFICATION	1000 ft AGL; 1650 ft AMSL (1); Límite superior // Upper limit FIZ/CTR-FL145 ..... D
<b>TMA CANARIAS ÁREA // AREA B1</b>	
LÍMITES LATERALES // LATERAL LIMITS	282328N 0140111W, 282101N 0135504W, 281654N 0135507W, 281646N 0135552W, 281839N 0140114W, 282328N 0140111W.
LÍMITES VERTICALES // VERTICAL LIMITS, CLASIFICACIÓN // CLASSIFICATION	1600 ft AMSL-FL145 ..... D
<b>TMA CANARIAS ÁREA // AREA B2</b>	
LÍMITES LATERALES // LATERAL LIMITS	282634N 0140359W, 282543N 0140221W, 282349N 0140205W, 282328N 0140111W, 281839N 0140114W, 281955N 0140452W, 282209N 0140452W, 282310N 0140620W, 282634N 0140359W.
LÍMITES VERTICALES // VERTICAL LIMITS, CLASIFICACIÓN // CLASSIFICATION	2400 ft AMSL-FL145 ..... D
<b>DEPENDENCIA ATS // ATS UNIT 1</b>	CANARIAS ACC
DISTINTIVO DE LLAMADA // CALL SIGN 1	Canarias Aproximación // Approach
<b>DEPENDENCIA ATS // ATS UNIT 2</b>	CANARIAS ACC
DISTINTIVO DE LLAMADA // CALL SIGN 2	Gran Canaria Aproximación // Approach
<b>DEPENDENCIA ATS // ATS UNIT 3</b>	TENERIFE NORTE APP
DISTINTIVO DE LLAMADA // CALL SIGN 3	Tenerife Norte Aproximación // Approach
<b>DEPENDENCIA ATS // ATS UNIT 4</b>	TENERIFE SUR APP
DISTINTIVO DE LLAMADA // CALL SIGN 4	Tenerife Sur Aproximación // Approach
FREQ	Ver apartado 2.2 // See item 2.2
<b>OBSERVACIONES // REMARKS</b>	(1) Lo que resulte mayor // whichever is higher.

TMA GALICIA	
<b>LÍMITES LATERALES // LATERAL LIMITS</b>	Segmento circular de 50 NM de radio con centro en DVOR STG que se extiende desde el punto 421940N 0091238W hasta 422400N 0073300W en línea recta hasta el punto 415628N 0063727W, continuando a lo largo del límite de FIR MADRID-LISBOA hasta el punto 415606N 0092358W y uniéndose por la línea recta al punto 421940N 0091238W. // Circular segment with a 50 NM radius centred on DVOR STG that is extended from 421940N 0091238W to 422400N 0073300W, continuing in a straight line to 415628N 0063727W, continuing along FIR MADRID-LISBOA limit to 415606N 0092358W and joined by a straight line to 421940N 0091238W.
<b>LÍMITES VERTICALES // VERTICAL LIMITS, CLASIFICACIÓN // CLASSIFICATION</b>	FL145-FL155 ..... C 1000 ft AGL/AMSL-FL145 ..... D
<b>DEPENDENCIA ATS // ATS UNIT</b>	SANTIAGO TACC
DISTINTIVO DE LLAMADA // CALL SIGN	Santiago Aproximación // Approach
FREQ	Ver apartado 2.2 // See item 2.2
<b>OBSERVACIONES // REMARKS</b>	

TMA MADRID	
<b>LÍMITES LATERALES // LATERAL LIMITS</b>	413000N 0041215W, 411030N 0043640W, 395620N 0043640W, 393310N 0040805W, 393525N 0025505W, 395321N 0022748W, 400000N 0022200W, 400000N 0021740W, 400520N 0020930W, 410204N 0020930W, 410200N 0023000W, 411800N 0023000W, 413006N 0022208W, 413000N 0041215W.
<b>LÍMITES VERTICALES // VERTICAL LIMITS, CLASIFICACIÓN // CLASSIFICATION</b>	Límite inferior de cada sector. // Lower limit of each sector-FL245. FL195-FL245 ..... C Límite inferior // lower limit TMA-FL195 ..... A Pasillos // Corridors VFR ..... D
<b>OBSERVACIONES // REMARKS</b>	Al objeto de evitar saturación de frecuencias en el TMA MADRID y salvo otras instrucciones de ATC, las aeronaves serán instruidas para cambiar a la frecuencia del siguiente sector efectuando su primera comunicación únicamente con el indicativo de llamada. // In order to avoid the saturation of frequencies within TMA MADRID, otherwise advised by ATC, aircraft will be instructed to contact the next sector frequency only by using its call sign during the first communication.  TA 13000 ft (3962 m).  AJUSTES DE VELOCIDAD VERTICAL EN TMA MADRID Las aeronaves en evolución ajustarán su velocidad vertical cuando se aproximen a una altitud o nivel de vuelo asignado. En esas circunstancias, la velocidad vertical se reducirá a 1500 ft por minuto al aproximarse a una distancia vertical de 1000 ft por encima o por debajo de la altitud o nivel de vuelo asignado. // ADJUSTMENT OF VERTICAL SPEED IN TMA MADRID Aircraft in evolution shall adjust their vertical speed when approaching the assigned altitude or flight level. In those circumstances, vertical speed shall be reduced to 1500 ft per minute when approaching a vertical distance of 1000 ft above or below the assigned altitude or flight level.
<b>TMAD - 1</b>	
LÍMITES LATERALES // LATERAL LIMITS	413000N 0041215W, 413006N 0022208W, 411948N 0022850W, 412705N 0025157W, 412636N 0030701W, 412517N 0034116W, 411733N 0041342W, 410450N 0042034W, 404248N 0041822W, 404315N 0043640W, 411030N 0043640W, 413000N 0041215W.
LÍMITES VERTICALES // VERTICAL LIMITS, CLASIFICACIÓN // CLASSIFICATION	FL195-FL245 ..... C 10500 ft AMSL-FL195 ..... A
<b>TMAD - 2</b>	
LÍMITES LATERALES // LATERAL LIMITS	411948N 0022850W, 411800N 0023000W, 411742N 0024646W, 411624N 0025242W, 411138N 0030107W, 411218N 0031308W, 412636N 0030701W, 412705N 0025157W, 411948N 0022850W.
LÍMITES VERTICALES // VERTICAL LIMITS, CLASIFICACIÓN // CLASSIFICATION	FL195-FL245 ..... C 8500 ft AMSL-FL195 ..... A
<b>TMAD - 3</b>	
LÍMITES LATERALES // LATERAL LIMITS	412636N 0030701W, 411218N 0031308W, 411257N 0032812W, 410911N 0035931W, 410120N 0040528W, 405102N 0040334W, 405215N 0035731W, 405117N 0035321W, 404941N 0035108W, 404436N 0035044W, 404344N 0035252W, 404159N 0040225W, 404247N 0041822W, 410450N 0042034W, 411733N 0041342W, 412517N 0034116W, 412636N 0030701W.
LÍMITES VERTICALES // VERTICAL LIMITS, CLASIFICACIÓN // CLASSIFICATION	FL195-FL245..... C 9500 ft AMSL-FL195 ..... A



<b>TMAD - 4</b>	
LÍMITES LATERALES // LATERAL LIMITS	411218N 0031308W, 410916N 0032854W, 410234N 0034822W, 405552N 0035243W, 405019N 0035112W, 404941N 0035108W, 405117N 0035321W, 405215N 0035731W, 405102N 0040334W, 410120N 0040528W, 410911N 0035931W, 411257N 0032812W, 411218N 0031308W.
LÍMITES VERTICALES // VERTICAL LIMITS, CLASIFICACIÓN // CLASSIFICATION	FL195-FL245 ..... C 8500 ft AMSL-FL195 ..... A
<b>TMAD - 5</b>	
LÍMITES LATERALES // LATERAL LIMITS	411138N 0030107W, 410349N 0031459W, 410649N 0031833W, 410650N 0032630W, 410218N 0033457W, 410131N 0033626W, 410016N 0034057W, 405623N 0035039W, 405252N 0034516W, 405125N 0034400W, 404941N 0034407W, 404502N 0034941W, 404436N 0035044W, 405019N 0035112W, 405552N 0035243W, 410234N 0034822W, 410916N 0032854W, 411218N 0031308W, 411138N 0030107W.
LÍMITES VERTICALES // VERTICAL LIMITS, CLASIFICACIÓN // CLASSIFICATION	FL195-FL245 ..... C 7500 ft AMSL-FL195 ..... A
<b>TMAD - 6</b>	
LÍMITES LATERALES // LATERAL LIMITS	405857N 0034414W, 405350N 0033740W, 405057N 0034108W, 405044N 0034252W, 404941N 0034407W, 405125N 0034400W, 405252N 0034516W, 405623N 0035039W, 405857N 0034414W.
LÍMITES VERTICALES // VERTICAL LIMITS, CLASIFICACIÓN // CLASSIFICATION	FL195-FL245 ..... C 6500 ft AMSL-FL195 ..... A
<b>TMAD - 7</b>	
LÍMITES LATERALES // LATERAL LIMITS	410218N 0033457W, 405654N 0032730W, 405731N 0032136W, 405520N 0031905W, 405135N 0031807W, 404947N 0031701W, 404953N 0031744W, 405534N 0032735W, 405500N 0033256W, 404959N 0033655W, 404655N 0034342W, 404601 N 0034519W, arco centrado en // arc centred on ARP LECV: 404150N 0034548W, radio // radius 4.2 NM y sentido antihorario // and anticlockwise, 403922N 0035016W, 403553N 0035920W, 403631N 0040340W, 403424N 0040424W, 404207N 0040502W, 404159N 0040225W, 404344N 0035252W, 404502N 0034941W, 405044N 0034252W, 405057N 0034108W, 405350N 0033740W, 405857N 0034414W, 410016N 0034057W, 410130N 0033626W, 410218N 0033457W.
LÍMITES VERTICALES // VERTICAL LIMITS, CLASIFICACIÓN // CLASSIFICATION	FL195-FL245 ..... C 5500 ft AMSL-FL195 ..... A
<b>TMAD - 8</b>	
LÍMITES LATERALES // LATERAL LIMITS	411800N 0023000W, 410400N 0023000W, 410359N 0023303W, 404653N 0022946W, 405120N 0024225W, 405630N 0025802W, 404846N 0030624W, 404941N 0030812W, 404843N 0030938W, 404947N 0031701W, 405135N 0031807W, 405520N 0031905W, 405731N 0032136W, 405654N 0032730W, 410218N 0033457W, 410650N 0032630W, 410649N 0031833W, 410349N 0031459W, 411138N 0030107W, 411624N 0025242W, 411742N 0024646W, 411800N 0023000W.
LÍMITES VERTICALES // VERTICAL LIMITS, CLASIFICACIÓN // CLASSIFICATION	FL195-FL245 ..... C 6500 ft AMSL-FL195 ..... A
<b>TMAD - 9</b>	
LÍMITES LATERALES // LATERAL LIMITS	410400N 0023000W, 410200N 0023000W, 410204N 0020930W, 402825N 0020930W, 402810N 0022118W, 403015N 0022117W, 404452N 0022403W, 404653N 0022946W, 410359N 0023303W, 410400N 0023000W.
LÍMITES VERTICALES // VERTICAL LIMITS, CLASIFICACIÓN // CLASSIFICATION	FL195-FL245 ..... C 5500 ft AMSL; Límite superior pasillo // Upper limit corridor VFR-FL195 ..... A
<b>TMAD - 10</b>	
LÍMITES LATERALES // LATERAL LIMITS	404452N 0022403W, 403239N 0022144W, 403051N 0030014W, 403015N 0031426W, 403909N 0031439W, 404211N 0031920W, 404332N 0031721W, 404843N 0030938W, 404941N 0030812W, 404846N 0030624W, 405630N 0025802W, 405120N 0024225W, 404653N 0022946W, 404452N 0022403W.
LÍMITES VERTICALES // VERTICAL LIMITS, CLASIFICACIÓN // CLASSIFICATION	FL195-FL245 ..... C 4500 ft AMSL; Límite superior pasillo // Upper limit corridor VFR-FL195 ..... A
<b>TMAD - 11</b>	
LÍMITES LATERALES // LATERAL LIMITS	403909N 0031439W, 403015N 0031426W, 402802N 0031831W, arco centrado en // arc centred on DVOR/DME BRA: 402808.5N 0033327.6W, radio // radius 11.4 NM y sentido antihorario // and anticlockwise 403754N 0032540W, 404211N 0031920W, 403909N 0031439W.
LÍMITES VERTICALES // VERTICAL LIMITS, CLASIFICACIÓN // CLASSIFICATION	FL195-FL245 ..... C 3500 ft AMSL; Límite superior pasillo // Upper limit corridor VFR-FL195 ..... A
<b>TMAD - 12 (1)</b>	
LÍMITES LATERALES // LATERAL LIMITS	404211N 0031920W, 403754N 0032540W, arco centrado en // arc centred on DVOR/ DME BRA: 402808.5N 0033327.6W, radio // radius 11.4 NM y sentido antihorario // and anticlockwise, 403756N 0034110W, 403904N 0034318W, 403942N 0034045W, 404047N 0033855W, 404700N 0033038W, 404700N 0032840W, 404459N 0032843W, 404502N 0032345W, 404211N 0031920W.
LÍMITES VERTICALES // VERTICAL LIMITS, CLASIFICACIÓN // CLASSIFICATION	FL195-FL245 ..... C 3500 ft AMSL; Límite superior pasillo// Upper limit corridor VFR-FL195 ..... A



<b>TMAD - 13 (1)</b>	
LÍMITES LATERALES // LATERAL LIMITS	404843N 0030938W, 404332N 0031721W, 404211N 0031920W, 404502N 0032345W, 404459N 0032843W, 404700N 0032840W, 404700N 0033038W, 404047N 0033855W, 403942N 0034045W, 403936N 0034107W, arco centrado en // arc centred on ARP LECV: 404150N 0034548W, radio // radius 4.2 NM y sentido antihorario // and anticlockwise 404601N 0034519W, 404655N 0034342W, 404959N 0033655W, 405500N 0033256W, 405534N 0032735W, 404953N 0031744W, 404843N 0030938W.
LÍMITES VERTICALES // VERTICAL LIMITS, CLASIFICACIÓN // CLASSIFICATION	FL195-FL245 ..... C 4500 ft AMSL-FL195 ..... A
<b>TMAD - 14</b>	
LÍMITES LATERALES // LATERAL LIMITS	404207N 0040502W, 403424N 0040424W, 403122N 0040526W, 403056N 0040550W, 402911N 0041914W, 402300N 0042558W, 401806N 0042928W, 401411N 0043640W, 401759N 0043640W, 401939N 0043252W, 402421N 0043252W, 402624N 0043640W, 404315N 0043640W, 404248N 0041822W, 404207N 0040502W.
LÍMITES VERTICALES // VERTICAL LIMITS, CLASIFICACIÓN // CLASSIFICATION	FL195-FL245 ..... C 6500 ft AMSL-FL195 ..... A
<b>TMAD - 15</b>	
LÍMITES LATERALES // LATERAL LIMITS	402421N 0043252W, 401939N 0043252W, 401759N 0043640W, 402624N 0043640W, 402421N 0043252W.
LÍMITES VERTICALES // VERTICAL LIMITS, CLASIFICACIÓN // CLASSIFICATION	FL195-FL245 ..... C 7500 ft AMSL-FL195 ..... A
<b>TMAD - 16</b>	
LÍMITES LATERALES // LATERAL LIMITS	403056N 0040550W, 402406N 0041224W, 401534N 0042406W, 395304N 0040101W, 394756N 0035041W, 393811N 0041414W, 395620N 0043640W, 401411N 0043640W, 401806N 0042928W, 402300N 0042558W, 402911N 0041914W, 403056N 0040550W.
LÍMITES VERTICALES // VERTICAL LIMITS, CLASIFICACIÓN // CLASSIFICATION	FL195-FL245 ..... C 5500 ft AMSL-FL195 ..... A
<b>TMAD - 17</b>	
LÍMITES LATERALES // LATERAL LIMITS	402825N 0020930W, 400520N 0020930W, 400000N 0021740W, 400000N 0022200W, 395321N 0022748W, 393525N 0025505W, 393310N 0040805W, 393811N 0041414W, 394756N 0035041W, 394529N 0034615W, 394101N 0032340W, 394325N 0032307W, 393938N 0031755W, 394714N 0030958W, 394713N 0031701W, 395648N 0031445W, 395758N 0030012W, 400416N 0024142W, 401344N 0022126W, 402810N 0022118W, 402825N 0020930W.
LÍMITES VERTICALES // VERTICAL LIMITS, CLASIFICACIÓN // CLASSIFICATION	FL195-FL245 ..... C 6500 ft AMSL-FL195 ..... A
<b>TMAD - 18</b>	
LÍMITES LATERALES // LATERAL LIMITS	403239N 0022144W, 403015N 0022117W, 402810N 0022118W, 401344N 0022126W, 400416N 0024142W, 395758N 0030012W, 395648N 0031445W, 400217N 0031327W, 400353N 0030800W, 400514N 0030604W, 401028N 0025833W, 401529N 0025937W, 402219N 0030546W, 402210N 0031209W, 402340N 0031943W, arco centrado en // arc centred on DVOR/DME BRA: 402808.5N 0033327.6W, radio // radius 11.4 NM y sentido antihorario // and anticlockwise, 402802N 0031831W, 403015N 0031426W, 403051N 0030014W, 403239N 0022144W.
LÍMITES VERTICALES // VERTICAL LIMITS, CLASIFICACIÓN // CLASSIFICATION	FL195-FL245 ..... C 4500 ft AMSL; Límite superior pasillo // Upper limit corridor VFR-FL195 ..... A
<b>TMAD - 19</b>	
LÍMITES LATERALES // LATERAL LIMITS	402219N 0030546W, 401529N 0025937W, 401028N 0025833W, 400514N 0030604W, 400353N 0030800W, 400217N 0031327W, 394713N 0031701W, 394712N 0032216W, 395715N 0031959W, 395850N 0032630W, 395850N 0033354W, 400927N 0034338W, 401223N 0033747W, 400611N 0032929W, 401545N 0031457W, 402159N 0032052W, arco centrado en // arc centred on DVOR/DME BRA: 402808.5N 0033327.6W, radio // radius 11.4 NM y sentido antihorario // and anticlockwise, 402340N 0031943W, 402210N 0031209W, 402219N 0030546W.
LÍMITES VERTICALES // VERTICAL LIMITS, CLASIFICACIÓN // CLASSIFICATION	FL195-FL245 ..... C 3500 ft AMSL; Límite superior pasillo // Upper limit corridor VFR-FL195 ..... A
<b>TMAD - 20</b>	
LÍMITES LATERALES // LATERAL LIMITS	395715N 0031959W, 394712N 0032216W, 394325N 0032307W, 395416N 0033812W, 395850N 0033530W, 395850N 0032630W, 395715N 0031959W.
LÍMITES VERTICALES // VERTICAL LIMITS, CLASIFICACIÓN // CLASSIFICATION	FL195-FL245 ..... C FL155-FL195 ..... A 3500 ft AMSL-FL155 ..... C
<b>TMAD - 21</b>	
LÍMITES LATERALES // LATERAL LIMITS	394714N 0030958W, 393938N 0031755W, 394325N 0032307W, 394712N 0032216W, 394714N 0030958W.

LÍMITES VERTICALES // VERTICAL LIMITS, CLASIFICACIÓN // CLASSIFICATION	FL195-FL245 ..... C FL155-FL195 ..... A 6500 ft AMSL-FL155 ..... C
<b>TMAD - 22</b>	
LÍMITES LATERALES // LATERAL LIMITS	400927N 0034338W, 395850N 0033354W, 395850N 0033530W, 395336N 0033836W, 400125N 0040031W, 400558N 0040542W, 401229N 0040455W, 401618N 0040111W, 401836N 0035932W, 401744N 0035727W, 401630N 0035427W, 401607N 0034939W, 401320N 0035258W, 400809N 0034615W, 400927N 0034338W.
LÍMITES VERTICALES // VERTICAL LIMITS, CLASIFICACIÓN // CLASSIFICATION	FL195-FL245 ..... C 3000 ft AMSL-FL195 ..... A
<b>TMAD - 23 (2)</b>	
LÍMITES LATERALES // LATERAL LIMITS	403802N 0034810W, 403718N 0035039W, 403616N 0035053W, 403359N 0035646W, 403233N 0035857W, 402350N 0035952W, 401744N 0035727W, 401836N 0035932W, 401618N 0040111W, 401229N 0040455W, 400558N 0040542W, 400125N 0040031W, 395517N 0034318W, 394640N 0034823W, 394756N 0035041W, 395304N 0040101W, 401534N 0042406W, 402406N 0041224W, 403122N 0040526W, 403631N 0040340W, 403553N 0035920W, 403922N 0035016W, arco centrado en // arc centred on ARP LECV: 404150N 0034548W, radio // radius 4.2 NM y sentido antihorario // and anticlockwise 403802N 0034810W.
LÍMITES VERTICALES // VERTICAL LIMITS, CLASIFICACIÓN // CLASSIFICATION	FL195-FL245 ..... C 4500 ft AMSL-FL195 ..... A
<b>TMAD - 24 (3)</b>	
LÍMITES LATERALES // LATERAL LIMITS	403756N 0034110W, arco centrado en DVOR/DME BRA: 402808.5N 0033327.6W, radio 11.4 NM y sentido antihorario, 403302N 0034658W, 402308N 0034113W, 402155N 0034232W, arco centrado en ARP LEGT: 401739N 0034325W, radio 8.0 km y sentido antihorario, 402147N 0034505W, arco centrado en ARP LECU/LEVS: 402214N 0034707W, radio 3.0 km y sentido horario, 402039N 0034729W, arco centrado en ARP LEGT: 401739N 0034325W, radio 8.0 km y sentido antihorario, 401642N 0034856W, 401607N 0034939W, 401630N 0035427W, 401744N 0035727W, 402350N 0035952W, 403233N 0035857W, 403359N 0035646W, 403616N 0035053W, 403718N 0035039W, 403802N 0034810W, 403759N 0034736W, 403904N 0034318W, 403756N 0034110W. // 403756N 0034110W, arc centred on DVOR/DME BRA: 402808.5N 0033327.6W, radius 11.4 NM and anticlockwise, 403302N 0034658W, 402308N 0034113W, 402155N 0034232W, arc centred on ARP LEGT: 401739N 0034325W, radius 8.0 km and anticlockwise, 402147N 0034505W, arc centred on ARP LECU/LEVS: 402214N 0034707W, radius 3.0 km and clockwise, 402039N 0034729W, arc centred on ARP LEGT: 401739N 0034325W, radius 8.0 km and anticlockwise, 401642N 0034856W, 401607N 0034939W, 401630N 0035427W, 401744N 0035727W, 402350N 0035952W, 403233N 0035857W, 403359N 0035646W, 403616N 0035053W, 403718N 0035039W, 403802N 0034810W, 403759N 0034736W, 403904N 0034318W, 403756N 0034110W.
LÍMITES VERTICALES // VERTICAL LIMITS, CLASIFICACIÓN // CLASSIFICATION	FL195-FL245 ..... C 3500 ft AMSL; Límite superior // Upper limit ATZ-FL195 ..... A
<b>TMAD - 25</b>	
LÍMITES LATERALES // LATERAL LIMITS	394325N 0032307W, 394101N 0032340W, 394529N 0034615W, 394640N 0034823W, 395517N 0034318W, 395336N 0033836W, 395416N 0033812W, 394325N 0032307W.
LÍMITES VERTICALES // VERTICAL LIMITS, CLASIFICACIÓN // CLASSIFICATION	FL195-FL245 ..... C 3500 ft AMSL-FL195 ..... A
<b>TMAD - CV</b>	
LÍMITES LATERALES // LATERAL LIMITS	403759N 0034736W, arco centrado en ARP LECV: 404150N 0034548W, radio 4.2 NM y sentido horario, 403942N 0034045W, 403759N 0034736W. // 403759N 0034736W, arc centred on ARP LECV: 404150N 0034548W, radius 4.2 NM and clockwise, 403942N 0034045W, 403759N 0034736W.
LÍMITES VERTICALES // VERTICAL LIMITS, CLASIFICACIÓN // CLASSIFICATION	FL195-FL245 ..... C 1000 ft AGL; Límite superior // Upper limit ATZ-FL195 ..... A
<b>TMAD - MDR</b>	
LÍMITES LATERALES // LATERAL LIMITS	403302N 0034658W, arco centrado en DVOR/DME BRA: 402808.5N 0033327.6W, radio 11.4 NM, 402159N 0032054W, 401545N 0031457W, 400611N 0032929W, 401223N 0033747W, 400809N 0034615W, 401320N 0035258W, 401642N 0034856W, arco centrado en MADRID/Getafe AD: 401738.6N 0034325.4W, radio 8.0 km, 402039N 0034729W, arco centrado en MADRID/Cuatro Vientos AD: 402214.4N 0034706.5W, de radio 3.0 km, 402147N 0034505W, arco centrado en MADRID/Getafe AD: 401738.6N 0034325.4W, radio 8.0 km, 402155N 0034232W, 402308N 0034113W, 403302N 0034658W. // 403302N 0034658W, arc centred on DVOR/DME BRA: 402808.5N 0033327.6W, radius 11.4 NM, 402159N 0032054W, 401545N 0031457W, 400611N 0032929W, 401223N 0033747W, 400809N 0034615W, 401320N 0035258W, 401642N 0034856W, arc centred on MADRID/Getafe AD: 401738.6N 0034325.4W, radius 8.0 km, 402039N 0034729W, arc centred on MADRID/Cuatro Vientos AD: 402214.4N 0034706.5W, radius 3.0 km, 402147N 0034505W, arc centred on MADRID/Getafe AD: 401738.6N 0034325.4W, radius 8.0 km, 402155N 0034232W, 402308N 0034113W, 403302N 0034658W.
LÍMITES VERTICALES // VERTICAL LIMITS, CLASIFICACIÓN // CLASSIFICATION	FL195-FL245 ..... C 1000 AGL; Límite Superior // Upper limit ATZ-FL195 ..... A

<b>DEPENDENCIA ATS // ATS UNIT 1</b>	MADRID ACC
DISTINTIVO DE LLAMADA // CALL SIGN 1	Madrid Aproximación // Approach
<b>DEPENDENCIA ATS // ATS UNIT 2</b>	MADRID ACC
DISTINTIVO DE LLAMADA // CALL SIGN 2	Madrid Despegues // Departures
<b>DEPENDENCIA ATS // ATS UNIT 3</b>	MADRID ACC
DISTINTIVO DE LLAMADA // CALL SIGN 3	Madrid Director
<b>DEPENDENCIA ATS // ATS UNIT 4</b>	MADRID ACC
DISTINTIVO DE LLAMADA // CALL SIGN 4	Madrid Control
FREQ	Ver apartado 2.2 // See item 2.2
<b>OBSERVACIONES // REMARKS</b>	<p>(1) Tráfico VFR: Precaución: trafico instrumental en aproximación, no superar límites de TMA. // Caution: instrument traffic on approach, do not exceed TMA limits.</p> <p>(2) Tráfico VFR: Precaución: posible trafico instrumental en frustrada, no superar límites de TMA, tráfico VFR civil, escuche frecuencia MADRID APP DEP W 124.230 C (LEMD AD 2.18) (ÁREA NORTE del SECTOR) // Caution: possible instrument traffic on missed approach, do not exceed TMA limits, civil VFR traffic keep watch on the frequency. MADRID APP DEP W 124.230 C (LEMD AD 2.18) (NORTH AREA of the SECTOR).</p> <p>(3) Tráfico VFR: Precaución: posible trafico instrumental en frustrada, no superar límites de TMA, tráfico VFR civil, escuche frecuencia MADRID APP DEP W 124.230 C (LEMD AD 2.18) // Caution: possible instrument traffic on missed approach, do not exceed TMA limits, civil VFR traffic keep watch on the frequency MADRID APP DEP W 124.230 C (LEMD AD 2.18).</p>

➔ **TMA PALMA (RMZ)**

<b>LIMITES LATERALES // LATERAL LIMITS</b>	403000N 0022130E, 403000N 0044000E, 394300N 0044000E, 382600N 0012800E, 383630N 0010700E, 383630N 0004030E, 390430N 0004030E, 403000N 0022130E.
<b>LIMITES VERTICALES // VERTICAL LIMITS, CLASIFICACION // CLASSIFICATION</b>	<p>FL195-FL245 ..... C</p> <p>1000 ft AGL; Límite superior // Upper limit CTR/ATZ-FL195 ..... A</p> <p>(1) Pasillos VFR (RMZ) // (RMZ) VFR Corridors ..... E</p> <p>(1) Sectores VFR (RMZ) // (RMZ) VFR Sectors ..... G</p>
<b>TMA PALMA ÁREA // AREA 1</b>	
LÍMITES LATERALES // LATERAL LIMITS	Porción del círculo de 20 NM de radio centrado en DVOR/DME MHN incluida en TMA PALMA // Portion of the circle of radius 20 NM centred on DVOR/DME MHN inside TMA PALMA.
LÍMITES VERTICALES // VERTICAL LIMITS, CLASIFICACIÓN // CLASSIFICATION	1000 ft AGL; Límite superior // Upper limit CTR/ATZ-6000 ft AMSL ..... A (2)
<b>DEPENDENCIA ATS // ATS UNIT 1</b>	PALMA TACC
DISTINTIVO DE LLAMADA // CALL SIGN	Palma Control
FREQ	Ver apartado 2.2 // See item 2.2
<b>DEPENDENCIA ATS // ATS UNIT 2</b>	MENORCA TWR
DISTINTIVO DE LLAMADA // CALL SIGN	Menorca TWR
FREQ	Ver // See AD 2-LEMH.
<b>OBSERVACIONES // REMARKS</b>	<p>(1) Ver // See ENR 6.10-7</p> <p>(2) En los períodos de tiempo fuera del horario ATS publicado para el Aeropuerto de Menorca, el espacio aéreo pasará a ser de clase G (ver AIP AD-2 LEMH casilla 17 MENORCA RMZ, casilla 18 frecuencia e idioma, y casilla 20 Vuelos de asistencia médica urgente fuera de horario ATS) // In periods outside the published ATS hours for Menorca Airport, the airspace will become class G (see AIP AD-2 LEMH item 17 MENORCA RMZ, item 18 frequency and language, and item 20 Urgent medical assistance flights outside ATS hours).</p>

**TMA SANTANDER**

<b>LÍMITES LATERALES // LATERAL LIMITS</b>	434600N 0042000W, 434600N 0032900W, 433447N 0031900W, 431000N 0031900W, 425728N 0033247W, 425728N 0040819W, 431500N 0042000W, 434600N 0042000W.
<b>LÍMITES VERTICALES // VERTICAL LIMITS, CLASIFICACIÓN // CLASSIFICATION</b>	1000 ft AGL-FL145 ..... D
<b>DEPENDENCIA ATS // ATS UNIT</b>	SANTANDER TWR
DISTINTIVO DE LLAMADA // CALL SIGN	Santander Torre // Tower
FREQ	Ver apartado 2.2 // See item 2.2
<b>OBSERVACIONES // REMARKS</b>	

<b>TMA SEVILLA</b>	
<b>LÍMITES LATERALES // LATERAL LIMITS</b>	383000N 0044800W, 380909N 0033730W, 372210N 0033730W, segmento circular de 11 NM de radio centrado en 371126N 0034033W hasta 370042N 0033730W, 363700N 0035200W, 361100N 0035200W, 361227N 0043812W; 360000N 0044700W, 360000N 0072300W, 364000N 0072300W, 383000N 0052200W, 383000N 0044800W, EXC Área 4. // 383000N 0044800W, 380909N 0033730W, 372210N 0033730W, circular segment radius 11 NM centred on 371126N 0034033W up to 370042N 0033730W, 363700N 0035200W, 361100N 0035200W, 361227N 0043812W; 360000N 0044700W, 360000N 0072300W, 364000N 0072300W, 383000N 0052200W, 383000N 0044800W, EXC Area 4.
<b>LÍMITES VERTICALES // VERTICAL LIMITS, CLASIFICACIÓN // CLASSIFICATION</b>	FL145-FL245 ..... C 1000 ft AGL/AMSL; Límite superior // Upper limit FIZ-FL145 ..... E
<b>TMA SEVILLA ÁREA // AREA 1</b>	
LÍMITES LATERALES // LATERAL LIMITS	381529N 0053828W, siguiendo un arco de 50 NM centrado en el DVOR/DME SVL hasta 372300N 0044304W, 372300N 0050602W, 372110N 0050855W, 370003N 0050855W, 370000N 0055302W, 364945N 0055736W, siguiendo el límite del CTR JEREZ en el sentido de las agujas del reloj, hasta 363913N 0060901W, siguiendo un arco de 50 NM centrado en DVOR/DME SVL hasta 371354N 0064636W, 381529N 0053828W. // 381529N 0053828W following a 50 NM arc centred on DVOR/DME SVL to 372300N 0044304W, 372300N 0050602W, 372110N 0050855W, 370003N 0050855W, 370000N 0055302W, 365500N 0055520W, following the CTR JEREZ limits clockwise to 363913N 0060901W, following a 50 NM arc centred on DVOR/DME SVL to 371354N 0064636W, 381529N 0053828W.
LÍMITES VERTICALES // VERTICAL LIMITS, CLASIFICACIÓN // CLASSIFICATION	1000 ft AGL/AMSL; Límite superior // Upper limit CTR/FIZ-FL145 ..... D
<b>TMA SEVILLA ÁREA // AREA 2</b>	
LÍMITES LATERALES // LATERAL LIMITS	Círculo de 15 NM de radio centrado en el ARP de CÁDIZ/Rota AD (363843N 0062058W), quedando excluidas las zonas siguientes: CTR JEREZ, LED90, LED128 (cuando esté activa desde el nivel del mar) y LER154. // 15 NM circle radius centred on ARP of CÁDIZ/Rota AD (363843N 0062058W), excluding the following areas: CTR JEREZ, LED90, LED128 (when it is active from sea level) and LER154.
LÍMITES VERTICALES // VERTICAL LIMITS, CLASIFICACIÓN // CLASSIFICATION	1000 ft AGL/AMSL-4000 ft AMSL ..... D
<b>TMA SEVILLA ÁREA // AREA 3A (1) (2)</b>	
LÍMITES LATERALES // LATERAL LIMITS	372300N 0050602W, 372300N 0044225W, 371830N 0041230W, 370056N 0040349W, 365504N 0041626W, 364348N 0041109W, 364546N 0035723W, 363842N 0035415W, 362000N 0035500W, 361437N 0040000W, 361437N 0043955W, 362634N 0050116W, 365100N 0050855W, 372110N 0050855W, 372300N 0050602W, excepto // except CTR MÁLAGA.
LÍMITES VERTICALES // VERTICAL LIMITS, CLASIFICACIÓN // CLASSIFICATION	1000 ft AGL/AMSL-FL145 ..... D
<b>TMA SEVILLA ÁREA // AREA 3B (1) (2)</b>	
LÍMITES LATERALES // LATERAL LIMITS	370056N 0040349W, 364546N 0035723W, 364348N 0041109W, 365504N 0041626W, 370056N 0040349W.
LÍMITES VERTICALES // VERTICAL LIMITS, CLASIFICACIÓN // CLASSIFICATION	3500 ft AMSL-FL145 ..... D
<b>TMA SEVILLA ÁREA // AREA 3C (1)</b>	
LÍMITES LATERALES // LATERAL LIMITS	370056N 0040349W, 364546N 0035723W, 364348N 0041109W, 365504N 0041626W, 370056N 0040349W.
LÍMITES VERTICALES // VERTICAL LIMITS, CLASIFICACIÓN // CLASSIFICATION	SFC-3500 ft AMSL ..... G
<b>TMA SEVILLA ÁREA // AREA 4</b>	
LÍMITES LATERALES // LATERAL LIMITS	360911N 0052307W, 360911N 0051901W, desde este punto, siguiendo la paralela a la costa a 1 NM hasta 360911N 0052307W. // 360911N 0052307W, 360911N 0051901W, from this point, following parallel to the coastline at 1 NM to 360911N 0052307W.
	Esta modificación del TMA SEVILLA, o toda actividad realizada o medida adoptada en aplicación o como consecuencia de la misma, no puede ser interpretada como reconocimiento de cualesquiera derechos o situaciones relativas a los espacios que no estén comprendidos en el artículo 10 del Tratado de Utrecht, de 13 de julio de 1713, suscrito entre las Coronas de España y Gran Bretaña. // This modification of TMA SEVILLA, or any activity accomplished or any measure taken in accordance with or as a result of this modification, cannot be interpreted as a recognition of any right or situation in relation to the spaces which are not included in article 10 of the Treaty of Utrecht, of 13 July 1713, signed between the Spanish and British Crowns.
LÍMITES VERTICALES // VERTICAL LIMITS, CLASIFICACIÓN // CLASSIFICATION	1000 ft AGL/AMSL-FL245

<b>TMA SEVILLA ÁREA // AREA 5</b>	
LÍMITES LATERALES // LATERAL LIMITS	361022N 0051621W, 361022N 0045336W, 360614N 0045336W, 360614N 0052000W, desde este punto siguiendo la paralela a la costa a 1 NM hasta 360911N 0051901W, 360857N 0051636W, 361022N 0051621W. // 361022N 0051621W, 361022N 0045336W, 360614N 0045336W, 360614N 0052000W, from this point following parallel to the coastline at 1 NM to 360911N 0051901W, 360857N 0051636W, 361022N 0051621W.  Es obligatorio el uso del respondedor SSR // The use of an SSR transponder is compulsory.
LÍMITES VERTICALES // VERTICAL LIMITS, CLASIFICACIÓN // CLASSIFICATION	1000 ft AGL/AMSL-FL90 ..... D
<b>TMA SEVILLA ÁREA // AREA 6</b>	
LÍMITES LATERALES // LATERAL LIMITS	Espacio limitado por una semicircunferencia de 11 NM de radio centrada en 371126N 0034033W, unida a los puntos 372200N 0041400W y 370000N 0040300W por sus tangentes y esos puntos unidos entre sí. // Space bounded by an 11 NM semicircle radius centred on 371126N 0034033W, joined by its tangents to the points 372200N 0041400W and 370000N 0040300W respectively, and the straight line joining those points.
LÍMITES VERTICALES // VERTICAL LIMITS, CLASIFICACIÓN // CLASSIFICATION	FL145-FL195 ..... C 1000 ft AGL/AMSL-FL145 ..... D
<b>TMA SEVILLA ÁREA // AREA 7A</b>	
LÍMITES LATERALES // LATERAL LIMITS	364945N 0055736W, 370000N 0055302W, 370004N 0052927W, 364354N 0053235W, 364003N 0053712W, 364452N 0055454W, desde este punto siguiendo el límite del CTR JEREZ hasta 364945N 0055736W. // 364945N 005736W, 370000N 0055302W, 370004N 0052927W, 364354N 0053235W, 364003N 0053712W, 364452N 0055454W, from this point following the CTR JEREZ limit to 364945N 0055736W.
LÍMITES VERTICALES // VERTICAL LIMITS, CLASIFICACIÓN // CLASSIFICATION	1000 ft SFC-FL145 ..... D
<b>TMA SEVILLA ÁREA // AREA 7B</b>	
LÍMITES LATERALES // LATERAL LIMITS	363745N 0060223W desde este punto siguiendo el límite del CTR JEREZ hasta 364153N 0055537W, 363712N 0053824W, 363338N 0053806W, 362222N 0054247W, 362543N 0055502W, 363429N 0060306W desde este punto siguiendo el límite del Área 2 del TMA SEVILLA hasta 363745N 0060223W. // 363745N 0060223W from this point following the CTR JEREZ limit to 364153N 0055537W, 363712N 0053824W, 363338N 0053806W, 362222N 0054247W, 362543N 0055502W, 363429N 0060306W from this point following the TMA SEVILLA Area 2 to 363745N 0060223W.
LÍMITES VERTICALES // VERTICAL LIMITS, CLASIFICACIÓN // CLASSIFICATION	1000 ft SFC-FL145 ..... D
<b>TMA SEVILLA ÁREA // AREA 7C</b>	
LÍMITES LATERALES // LATERAL LIMITS	364003N 0053712W, 364452N 0055454W, desde este punto siguiendo el límite del CTR JEREZ hasta 364153N 0055537W, 363712N 0053824W, 364003N 0053712W. // 364003N 0053712W, 364452N 0055454W, from this point following the CTR JEREZ limit to 364153N 0055537W, 363712N 0053824W, 364003N 0053712W.
LÍMITES VERTICALES // VERTICAL LIMITS, CLASIFICACIÓN // CLASSIFICATION	2500 ft AMSL-FL145 ..... D
<b>DEPENDENCIA ATS // ATS UNIT 1</b>	SEVILLA ACC
DISTINTIVO DE LLAMADA // CALL SIGN 1	Sevilla Control
<b>DEPENDENCIA ATS // ATS UNIT 2</b>	SEVILLA APP
DISTINTIVO DE LLAMADA // CALL SIGN 2	Sevilla Aproximación // Approach
<b>DEPENDENCIA ATS // ATS UNIT 3</b>	MÁLAGA APP
DISTINTIVO DE LLAMADA // CALL SIGN 3	Málaga Aproximación // Approach
<b>DEPENDENCIA ATS // ATS UNIT 4</b>	GRANADA TWR
DISTINTIVO DE LLAMADA // CALL SIGN 4	Granada Torre // Tower
<b>DEPENDENCIA ATS // ATS UNIT 5 (3)</b>	ROTA TWR
DISTINTIVO DE LLAMADA // CALL SIGN 5	Rota Torre // Tower
FREQ	Ver apartado 2.2 // See item 2.2



<p>→ <b>OBSERVACIONES // REMARKS</b></p>	<p>(1) ÁREA // AREA 3: FREQ 245.600 MIL. (2) ÁREAS 3A, 3B: No se permite tráfico VFR, excepto de aeronaves de Estado, helicópteros, vuelos sanitarios y de salvamento (ver limitaciones relacionadas en AD 2-LEMG apartado 2): - Desde el último domingo de octubre hasta el sábado anterior al último domingo de marzo: 0900-1400 (LT). - Desde el último domingo de marzo hasta el sábado anterior al último domingo de octubre: 0900-1600 y 1800-2100 (LT). // AREAS 3A, 3B: VFR traffic is not permitted, excluding State aircraft, helicopters, medical and rescue flights (see limitations set out in AD 2-LEMG item 2): - From the last Sunday in October until the Saturday before the last Sunday in March: 0900-1400 (LT). - From the last Sunday in March until the Saturday before the last Sunday in October: 0900-1600 and 1800-2100 (LT). (3) DEPENDENCIA ATS // ATS UNIT 5: OPR HR ROTA TWR V: 0600-1800 I: 0700-1900 O/T SEVILLA ACC.</p>
--	--

<b>TMA VALENCIA</b>	
<b>LÍMITES LATERALES // LATERAL LIMITS</b>	400000N 0003550W, 401400N 0002450W, 403440N 0002450W, 403440N 0004155E, 401353N 0004155E, 394621N 000852E, 391500N 0002900E, 383000N 0002900E, 380000N 0001000E, 380000N 0002000W, 380700N 0002800W, 380700N 0005200W, 385000N 0012000W, 390900N 0011500W, 393400N 0013900W, 400000N 0012200W, 400000N 003550W.
<b>LÍMITES VERTICALES // VERTICAL LIMITS, CLASIFICACIÓN // CLASSIFICATION</b>	FL145-FL245 ..... C MAX ALT Sector VFR; Límite superior Áreas // Upper limit Areas 1 & 2-FL145 ..... E (1) 1000 ft AGL; Límite superior // Upper limit CTR CASTELLÓN-FL145 ..... E
<b>TMA VALENCIA ÁREA // AREA 1</b>	
<b>LÍMITES LATERALES // LATERAL LIMITS</b>	395132N 0004853W, 394604N 0004247W, arco de 20 NM de radio centrado en VOR/DME VLC, 393238N 0005426W, 393448N 0010305W, arco de 27 NM de radio centrado en VOR/DME VLC, 395132N 0004853W. // 395132N 0004853W, 394604N 0004247W, 20 NM radius arc centred on VOR/DME VLC, 393238N 0005426W, 393448N 0010305W, 27 NM radius arc centred on VOR/DME VLC, 395132N 0004853W.
<b>LÍMITES VERTICALES // VERTICAL LIMITS, CLASIFICACIÓN // CLASSIFICATION</b>	(2) MAX ALT sectores VFR // VFR sectors; Límite superior // Upper limit CTR-FL145 ..... D Pasillos VFR (RMZ) // VFR corridors (RMZ) ..... G
<b>TMA VALENCIA ÁREA // AREA 2</b>	
<b>LÍMITES LATERALES // LATERAL LIMITS</b>	382514N 0010348W, arco de 25 NM de radio centrado en VOR/ DME ALT, 380009N 0000955W, límite de TMA VALENCIA, 382514N 0010348W. // 382514N 0010348W, 25 NM radius arc centred on VOR/DME ALT, 380009N 0000955W, along TMA VALENCIA limit, 382514N 0010348W.
<b>LÍMITES VERTICALES // VERTICAL LIMITS, CLASIFICACIÓN // CLASSIFICATION</b>	MAX ALT sectores y pasillos VFR // VFR sectors and lanes; Límite superior // Upper limit CTR-FL125 ..... A 1000 ft AGL/AMSL-MAX ALT sectores y pasillos VFR // VFR sectors and corridors ..... D
<b>DEPENDENCIA ATS // ATS UNIT</b>	VALENCIA TACC
<b>DISTINTIVO DE LLAMADA // CALL SIGN</b>	Valencia Control
<b>FREQ</b>	Ver apartado 2.2 // See item 2.2
<b>OBSERVACIONES // REMARKS</b>	(1) 403440N 0002450W, 403440N 0004155E, 401353N 0004155E, 394621N 000852E, 400000N 0000000, 400000N 0003550W, 401400N 0002450W, 403440N 0002450W. (2) Ver // See AD 2-LEVC VAC 1.1 & 2.1.

<b>TMA ZARAGOZA</b>	
<b>LÍMITES LATERALES // LATERAL LIMITS</b>	415500N 0001300E, 411400N 0000200E, 410200N 0012000W, 410200N 0023000W, 411800N 0023000W, 423630N 0013800W, 415500N 0001300E, excluyendo el FIZ HUESCA ÁREA 2 // excluding FIZ HUESCA AREA 2.
→ LÍMITES VERTICALES // VERTICAL LIMITS, CLASIFICACIÓN // CLASSIFICATION	FL145-FL245 ..... C 3300 ft AGL-FL145 ..... D 1000 ft AGL-3300 ft AGL ..... E
<b>TMA ZARAGOZA ÁREA // AREA 1</b>	
LIMITES LATERALES // LATERAL LIMITS	Circunferencia de 20 NM de radio centrada en VOR/DME ZAR. // Circumference with a 20 NM radius centred on VOR/DME ZAR.
LIMITES VERTICALES // VERTICAL LIMITS, CLASIFICACION // CLASSIFICATION	Área // Area 1: 1000 ft AGL-3300 ft AGL ..... D
<b>DEPENDENCIA ATS // ATS UNIT</b>	ZARAGOZA TACC
DISTINTIVO DE LLAMADA // CALL SIGN	Zaragoza Control
FREQ	Ver apartado 2.2 // See item 2.2
<b>OBSERVACIONES // REMARKS</b>	

1.4 - CTA Y CORREDOR // AND CORRIDOR

CTA ALBACETE	
<b>LÍMITES LATERALES // LATERAL LIMITS</b>	Espacio limitado por el arco de 20 NM de radio centrado en 385715N 0023700W, las tangentes a este arco trazadas desde las coordenadas 382530N 0022717W y 392719N 0014956W, y el punto 390238N 0012627W. // Space bounded by the arc of a 20 NM radius centred on 385715N 0023700W, the tangents to it from the coordinates 382530N 0022717W and 392719N 0014956W, and the point 390238N 0012627W.
<b>LÍMITES VERTICALES // VERTICAL LIMITS, CLASIFICACIÓN // CLASSIFICATION</b>	FL195-FL245 ..... C 1000 ft AGL-FL195 ..... D
<b>DEPENDENCIA ATS // ATS UNIT</b>	ALBACETE APP
DISTINTIVO DE LLAMADA // CALL SIGN	Albacete Aproximación // Approach
FREQ	Ver // see AD 2-LEAB
<b>OBSERVACIONES // REMARKS</b>	

CTA LEÓN	
<b>LÍMITES LATERALES // LATERAL LIMITS</b>	421059.8N 0061954W, 421759N 0061656W, 422300N 0060200W, 422800N 0061100W, 424558.2N 0061002.8W, 425711.9N 0053621.6W, arco de 24 NM centrado en 423517.3N 0052303.1W, 421537.7N 0050427.2W, 415815.4N 0053739.1W, 420000N 0054000W, 415732.2N 0054310.7W, arco de 24 NM centrado en 422055.1N 0055028.7W, 421059.8N 0061954W. // 421059.8N 0061954W, 421759N 0061656W, 422300N 0060200W, 422800N 0061100W, 424558.2N 0061002.8W, 425711.9N 0053621.6W, 24 NM arc centred on 423517.3N 0052303.1W, 421537.7N 0050427.2W, 415815.4N 0053739.1W, 420000N 0054000W, 415732.2N 0054310.7W, 24 NM arc centred on 422055.1N 0055028.7W, 421059.8N 0061954W.
<b>LÍMITES VERTICALES // VERTICAL LIMITS, CLASIFICACIÓN // CLASSIFICATION</b>	1000 ft AGL-FL145 ..... D
<b>DEPENDENCIA ATS // ATS</b>	LEÓN TWR
DISTINTIVO DE LLAMADA // CALL SIGN 2	León Torre // Tower
FREQ	Ver // see AD 2-LELN
<b>OBSERVACIONES // REMARKS</b>	

CTA LOGROÑO	
<b>LÍMITES LATERALES // LATERAL LIMITS</b>	422540N 0024415W, 423712N 0023053W, 423745N 0022047W, 423751N 0021135W, 423755N 0020232W, 423126N 0015949W, 422805N 0020202W, 422315N 0014657W, 421015N 0015538W, 421015N 0022306W, 421015N 0024702W, 422540N 0024415W.
<b>LÍMITES VERTICALES // VERTICAL LIMITS, CLASIFICACIÓN // CLASSIFICATION</b>	1000 ft AGL-FL75 ..... D
<b>DEPENDENCIA ATS // ATS UNIT</b>	RIOJA TWR
DISTINTIVO DE LLAMADA // CALL SIGN	Rioja Torre // Tower
FREQ	Ver // see AD 2-LERJ
<b>OBSERVACIONES // REMARKS</b>	

CTA MURCIA/SAN JAVIER	
<b>LÍMITES LATERALES // LATERAL LIMITS</b>	380658N 0010535W; 380700N 0002759W; 375724N 0001601W; arco de 28.0 DME centrado en DME VSJ CW hasta 371853N 0005220W; 371234N 0013645W; 371703N 0014426W; 375646N 0013418W; 380658N 0010535W. // 380658N 0010535W; 380700N 0002759W; 375724N 0001601W; arc 28.0 DME VSJ CW up to 371853N 0005220W; 371234N 0013645W; 371703N 0014426W; 375646N 0013418W; 380658N 0010535W.
<b>LÍMITES VERTICALES // VERTICAL LIMITS, CLASIFICACIÓN // CLASSIFICATION</b>	300 m AGL/AMSL(1)-FL115 ..... D
<b>DEPENDENCIA ATS // ATS UNIT</b>	SAN JAVIER APP
DISTINTIVO DE LLAMADA // CALL SIGN	San Javier Aproximación // Approach
FREQ	Ver // see AD 2-LELC
<b>OBSERVACIONES // REMARKS</b>	(1) O hasta el límite superior del CTR LEMI cuando ambos puedan solaparse. // Or to the upper limit of CTR LEMI when both could overlap.



<b>CTA PAMPLONA</b>	
<b>LÍMITES LATERALES // LATERAL LIMITS</b>	430440N 0014000W, 425942N 0013000W, 424300N 0012930W, 423630N 0013800W, 422315N 0014657W, 422805N 0020202W, 423126N 0015949W, 423755N 0020232W, 423751N 0021135W, 424407N 0021135W, 425300N 0015800W, 430440N 0014000W.
<b>LÍMITES VERTICALES // VERTICAL LIMITS, CLASIFICACIÓN // CLASSIFICATION</b>	1000 ft AGL-FL85 ..... D
<b>DEPENDENCIA ATS // ATS UNIT</b>	PAMPLONA TWR
DISTINTIVO DE LLAMADA // CALL SIGN	Pamplona Torre // Tower
FREQ	Ver // see AD 2-LEPP
<b>OBSERVACIONES // REMARKS</b>	

<b>CTA SAN SEBASTIÁN</b>	
➔ <b>LÍMITES LATERALES // LATERAL LIMITS</b>	430152N 0012028W, 425957N 0011637W, 425942N 0013000W, 430440N 0014000W, 425836N 0014923W, 432235N 0021518W, 432654N 0022000W, 433235N 0015741W, para unirse al arco de 12 NM centrado en NDB HIG hasta unirse con la frontera hispano-francesa, 430152N 0012028W. // 430152N 0012028W, 425957N 0011637W, 425942N 0013000W, 430440N 0014000W, 425836N 0014923W, 432235N 0021518W, 432654N 0022000W, 433235N 0015741W, to join the 12 NM arc centred on NDB HIG to join the Spanish-French border, 430152N 0012028W.
➔ <b>LÍMITES VERTICALES // VERTICAL LIMITS, CLASIFICACIÓN // CLASSIFICATION</b>	1700 ft AGL/AMSL-FL85 ..... D
<b>DEPENDENCIA ATS // ATS UNIT</b>	SAN SEBASTIÁN TWR
DISTINTIVO DE LLAMADA // CALL SIGN	San Sebastián Torre // Tower
FREQ	Ver // see AD 2-LESO
<b>OBSERVACIONES // REMARKS</b>	

<b>CTA VITORIA</b>	
<b>CTA VITORIA - ÁREA // AREA 1</b>	
<b>LÍMITES LATERALES // LATERAL LIMITS</b>	430500N 0024100W, 425800N 0022600W, 424814N 0020518W, 424407N 0021135W, 423751N 0021135W, 423745N 0022047W, 423712N 0023053W, 422540N 0024415W, 422045N 0024508W, 422306N 0030017W, 424004N 0031935W, 430000N 0024830W, 430500N 0024100W.
<b>LÍMITES VERTICALES // VERTICAL LIMITS, CLASIFICACIÓN // CLASSIFICATION</b>	1000 ft AGL-FL95 ..... D
<b>CTA VITORIA - ÁREA // AREA 2</b>	
LÍMITES LATERALES // LATERAL LIMITS	424111N 0033350W, 424004N 0031935W, 422306N 0030017W, 420853N 0031541W, arco de 20 NM centrado en VOR/DME BUR, hasta 424111N 0033350W, excluyendo el Área 3. // 424111N 0033350W, 424004N 0031935W, 422306N 0030017W, 420853N 0031541W, 20 NM arc centred on VOR/DME BUR, up to 424111N 0033350W, excluding Area 3.
LÍMITES VERTICALES // VERTICAL LIMITS, CLASIFICACIÓN // CLASSIFICATION	3000 ft AGL-FL95 ..... D
<b>CTA VITORIA - ÁREA // AREA 3</b>	
LÍMITES LATERALES // LATERAL LIMITS	Círculo de 10 NM de radio centrado en el VOR/DME BUR. // Circle with a 10 NM radius centred on VOR/DME BUR.
LÍMITES VERTICALES // VERTICAL LIMITS, CLASIFICACIÓN // CLASSIFICATION	1000 ft AGL; Límite Superior // Upper limit LEBG FIZ-FL95 ..... D
<b>DEPENDENCIA ATS // ATS UNIT</b>	VITORIA TWR
DISTINTIVO DE LLAMADA // CALL SIGN	Vitoria Torre // Tower
FREQ	Ver // see AD 2-LEVT
<b>OBSERVACIONES // REMARKS</b>	

<b>CORREDOR DE MELILLA // MELILLA CORRIDOR</b>	
<b>LÍMITES LATERALES // LATERAL LIMITS</b>	355000N 0022000W hasta la interceptación del meridiano 0022000W con la costa de Marruecos, siguiendo el contorno de la costa y el límite de Melilla hasta su intersección con el meridiano 0033000W, al punto 355000N 0033000W y de nuevo a 355000N 0022000W. // 355000N 0022000W along meridian 0022000W to intercept Morocco coastline, following the coast and Melilla boundary to intersect meridian 0033000W, to point 355000N 0033000W and back to 355000N 0022000W.
<b>LÍMITES VERTICALES // VERTICAL LIMITS, CLASIFICACIÓN // CLASSIFICATION</b>	SFC-FL60 ..... G
<b>DEPENDENCIA ATS // ATS UNIT (1)</b>	SEVILLA ACC
DISTINTIVO DE LLAMADA // CALL SIGN	Sevilla Control
FREQ	-
<b>OBSERVACIONES // REMARKS</b>	(1) Los vuelos a FL60 o inferior estarán bajo la jurisdicción de SEVILLA ACC. A FL70 o superior estarán bajo la jurisdicción de CASABLANCA ACC. // (1) Flights at FL60 or below will operate under the SEVILLA ACC jurisdiction. Flights at FL70 or above will operate under CASABLANCA ACC jurisdiction.

2 - FRECUENCIAS // FREQUENCIES

2.1 - FIR / UIR

Las frecuencias de emergencia para todo el espacio aéreo son: // The emergency frequencies for all airspace are :	121.500 MHz
	243.000 MHz

DEPENDENCIA ATS // ATS UNIT	DISTINTIVO DE LLAMADA // CALL SIGN IDIOMA // LANGUAGE	OPR HR	FREQ	OBSERVACIONES // REMARKS
BARCELONA ACC (FIR/UIR)	Barcelona Control ES/EN	H24	118.035 MHz	
			119.665 MHz	
			120.535 C	
			124.455 C	BACK-UP
			125.730 C	
			126.650 MHz	
			126.855 C	
			129.530 C	
			132.355 C	
			132.580 C	
			132.655 C	
			133.030 C	
			133.080 C	
			134.455 C	
			134.680 C	
			134.985 C	
			135.355 C	
			135.555 C	
			135.805 C	
			259.750 MHz	MIL
			276.225 MHz	MIL
			374.450 MHz	MIL
			279.000 MHz	MIL
			363.550 MHz	MIL
			125.675 MHz	MIL ECAO BARCELONA (NORTE // NORTH SECTOR)
			128.000 MHz	MIL ECAO BARCELONA (SUR // SOUTH SECTOR)
			138.625 MHz	MIL ECAO BARCELONA
141.900 MHz	MIL ECAO BARCELONA			
240.550 MHz	MIL ECAO BARCELONA			
359.275 MHz	MIL ECAO BARCELONA			
335.575 MHz	MIL ECAO BARCELONA			
249.700 MHz	MIL ECAO BARCELONA			
119.700 MHz	SAR			
CANARIAS ACC (UIR)	Canarias Control ES/EN	H24	119.300 MHz	
			123.650 MHz	
			126.500 MHz	
			126.825 MHz	BACK-UP
			127.900 MHz	
			129.100 MHz	


DEPENDENCIA ATS // ATS UNIT	DISTINTIVO DE LLAMADA // CALL SIGN IDIOMA // LANGUAGE	OPR HR	FREQ	OBSERVACIONES // REMARKS				
			130.950 MHz					
			133.000 MHz					
			389.750 MHz	MIL				
			399.025 MHz	MIL				
			133.175 MHz	MIL ECAO LAS PALMAS Primario // Primary				
			279.250 MHz	MIL ECAO LAS PALMAS Primario // Primary				
			143.950 MHz	MIL ECAO LAS PALMAS Secundario Sector Este // Secondary East Sector				
			293.800 MHz	MIL ECAO LAS PALMAS Secundario Sector Este // Secondary East Sector				
			138.475 MHz	MIL ECAO LAS PALMAS Secundario Sector Oeste // Secondary West Sector				
			399.100 MHz	MIL ECAO LAS PALMAS Secundario Sector Oeste // Secondary West Sector				
			119.700 MHz	SAR				
CANARIAS ACC/FIC  Canarias Radio Atlántico Sur // South Atlantic ES/EN				Con el fin de garantizar las comunicaciones tierra/aire en el espacio aéreo del UIR CANARIAS comprendido al sur del paralelo 25°N y al oeste del meridiano 020°W, los pilotos deberán efectuar una verificación del SELCAL con Canarias Radio en la frecuencia HF apropiada según área SAT y/o NAT. // In order to guarantee ground/air communications within UIR CANARIAS in the airspace to the south of parallel 25°N and to the west of meridian 020°W, pilots shall contact Canarias radio through the appropriate SAT and/ or NAT area HF frequency, in order to check the SELCAL system.				
			HN	2854 kHz	SAT-2 A/G SELCAL			
				3452 kHz	SAT-1 A/G SELCAL			
			H24	5565 kHz	SAT-2 A/G SELCAL			
				6535 kHz	SAT-1 A/G SELCAL			
				8861 kHz	SAT-1 A/G SELCAL			
				11291 kHz	SAT-2 A/G SELCAL			
				13357 kHz	SAT-1 A/G SELCAL			
			HJ	13315 kHz	SAT-2 A/G SELCAL			
				17955 kHz	SAT-1 / SAT-2 A/G SELCAL			
			CANARIAS ACC/FIC  Canarias Radio Atlántico Norte // North Atlantic ES/EN			HN	2962 kHz	NAT-E A/G SELCAL
						HJ	17946 kHz	NAT-E A/G SELCAL
						H24	6628 kHz	NAT-E A/G SELCAL
							8825 kHz	NAT-E A/G SELCAL
11309 kHz	NAT-E A/G SELCAL							
MADRID ACC (UIR)	Madrid Control ES/EN	H24	118.275 MHz					
			119.630 C					
			119.700 MHz	SAR				
			123.100 MHz	SAR				
			124.875 MHz					
			125.750 Mhz					
			126.675 MHz					
			132.055 C					
			132.550 MHz					
			132.980 C					
			133.200 MHz					
133.755 C								

DEPENDENCIA ATS // ATS UNIT	DISTINTIVO DE LLAMADA // CALL SIGN IDIOMA // LANGUAGE	OPR HR	FREQ	OBSERVACIONES // REMARKS
			133.850 MHz	
			134.355 C	
			135.700 MHz	
			135.955 C	
			136.355 C	
			136.525 MHz	
			125.225 MHz	BACK-UP
			126.550 MHz	BACK-UP
			127.230 C	
			133.125 MHz	
			127.325 MHz	BACK-UP
			129.455 C	BACK-UP
			130.975 MHz	BACK-UP
			131.025 MHz	BACK-UP
			136.405 C	BACK-UP
			282.800 MHz	SAR
			240.800 MHz	MIL
			275.400 MHz	MIL
			278.300 MHz	MIL
			377.725 MHz	MIL
			282.625 MHz	MIL
			292.600 MHz	MIL
			296.725 MHz	MIL
			363.550 MHz	MIL
			133.450 MHz	MIL ECAO MADRID (ESTE // EAST SECTOR)
			135.175 MHz	MIL ECAO MADRID (OESTE // WEST SECTOR)
			139.250 MHz	MIL ECAO MADRID
			141.700 MHz	MIL ECAO MADRID
			359.100 MHz	MIL ECAO MADRID
			240.400 MHz	MIL ECAO MADRID
			240.375 MHz	MIL ECAO MADRID
			328.350 MHz	MIL ECAO MADRID
			138.400 MHz	MIL ECAO SEVILLA
			119.925 MHz	MIL ECAO SEVILLA (OESTE // WEST SECTOR)
			125.775 MHz	MIL ECAO SEVILLA (ESTE // EAST SECTOR)
			240.425 MHz	MIL ECAO SEVILLA
			249.750 MHz	MIL ECAO SEVILLA
			359.400 MHz	MIL ECAO SEVILLA
			3137.00 kHz	SAR
			4738.50 kHz	SAR
			6737.00 kHz	SAR
CANARIAS ACC (FIR)	Canarias Control ES/EN	H24	123.650 MHz	
			124.300 MHz	
			124.700 MHz	
			126.100 MHz	
			126.500 MHz	
			126.825 MHz	BACK-UP

DEPENDENCIA ATS // ATS UNIT	DISTINTIVO DE LLAMADA // CALL SIGN IDIOMA // LANGUAGE	OPR HR	FREQ	OBSERVACIONES // REMARKS					
→ →			127.900 MHz						
			129.100 MHz						
			129.300 MHz						
			130.950 MHz						
			133.000 MHz						
			133.675 MHz	BACK-UP					
			389.750 MHz	MIL					
			399.025 MHz	MIL					
			133.175 MHz	MIL ECAO LAS PALMAS Primario // Primary					
			279.250 MHz	MIL ECAO LAS PALMAS Primario // Primary					
			143.950 MHz	MIL ECAO LAS PALMAS Secundario Sector Este // Secondary East Sector					
			293.800 MHz	MIL ECAO LAS PALMAS Secundario Sector Este // Secondary East Sector					
			138.475 MHz	MIL ECAO LAS PALMAS Secundario Sector Oeste // Secondary West Sector					
			399.100 MHz	MIL ECAO LAS PALMAS Secundario Sector Oeste // Secondary West Sector					
			119.700 MHz	SAR					
CANARIAS ACC/FIC  Canarias Radio Atlántico Sur // South Atlantic ES/EN				Con el fin de garantizar las comunicaciones tierra/aire en el espacio aéreo del FIR CANARIAS comprendido al sur del paralelo 25°N y al oeste del meridiano 020°W, los pilotos deberán efectuar una verificación del SELCAL con Canarias Radio en la frecuencia HF apropiada según área SAT y/o NAT. // In order to guarantee ground/air communications within FIR CANARIAS in the airspace to the south of parallel 25°N and to the west of meridian 020°W, pilots shall contact Canarias radio through the appropriate SAT and/ or NAT area HF frequency, in order to check the SELCAL system.					
			HN	2854 kHz	SAT-2 A/G SELCAL				
				3452 kHz	SAT-1 A/G SELCAL				
			H24	5565 kHz	SAT-2 A/G SELCAL				
				6535 kHz	SAT-1 A/G SELCAL				
				8861 kHz	SAT-1 A/G SELCAL				
				11291 kHz	SAT-2 A/G SELCAL				
				13357 kHz	SAT-1 A/G SELCAL				
			HJ	13315 kHz	SAT-2 A/G SELCAL				
				17955 kHz	SAT-1 / SAT-2 A/G SELCAL				
			CANARIAS ACC/FIC  Canarias Radio Atlántico Norte // North Atlantic ES/EN			HN	2962 kHz	NAT-E A/G SELCAL	
						H24	HJ	17946 kHz	NAT-E A/G SELCAL
							6628 kHz	NAT-E A/G SELCAL	
							8825 kHz	NAT-E A/G SELCAL	
O/R	11309 kHz	NAT-E A/G SELCAL							
	2763 kHz	SAMAR-3 SAR							
	3855 kHz	SAMAR-3 SAR							
	4790 kHz	SAMAR-3 SAR							
	6870 kHz	SAMAR-3 SAR							
	9001 kHz	SAMAR-3 SAR							
	9437 kHz	SAMAR-4 SAR							
3137 kHz	SAMAR-5 SAR								
H24	4738.5 kHz	SAMAR-5 SAR							

DEPENDENCIA ATS // ATS UNIT	DISTINTIVO DE LLAMADA // CALL SIGN IDIOMA // LANGUAGE	OPR HR	FREQ	OBSERVACIONES // REMARKS
			6737 kHz	SAMAR-5 SAR
			11406 kHz	SAMAR-4 SAR
			121.500 MHz	SAMAR-6 SAR
			123.100 MHz	SAMAR-6 SAR
			243.000 MHz	SAMAR-7 SAR
			282.800 MHz	SAMAR-7 SAR
MADRID ACC (FIR)	Madrid Control ES/EN	H24	118.275 MHz	
			119.630 C	
			119.700 MHz	SAR
			123.100 MHz	SAR
			124.875 MHz	
			126.675 MHz	
			127.230 C	
			133.125 MHz	
			133.200 MHz	
			133.850 MHz	
			135.955 C	
			136.355 C	
			136.525 MHz	
			125.225 MHz	BACK-UP
			126.550 MHz	BACK-UP
			127.325 MHz	BACK-UP
			129.455 C	BACK-UP
			130.975 MHz	BACK-UP
			131.025 MHz	BACK-UP
			136.405 C	BACK-UP
			282.800 MHz	SAR
			240.800 MHz	MIL
			244.375 MHz	MIL
			278.300 MHz	MIL
			377.725 MHz	MIL
			282.625 MHz	MIL
			292.600 MHz	MIL
			296.725 MHz	MIL
			363.550 MHz	MIL
			133.450 MHz	MIL ECAO MADRID (ESTE // EAST SECTOR)
			135.175 MHz	MIL ECAO MADRID (OESTE // WEST SECTOR)
			139.250 MHz	MIL ECAO MADRID
141.700 MHz	MIL ECAO MADRID			
359.100 MHz	MIL ECAO MADRID			
240.400 MHz	MIL ECAO MADRID			
240.375 MHz	MIL ECAO MADRID			
328.350 MHz	MIL ECAO MADRID			
119.925 MHz	MIL ECAO SEVILLA (OESTE // WEST SECTOR)			
125.775 MHz	MIL ECAO SEVILLA (ESTE // EAST SECTOR)			





DEPENDENCIA ATS // ATS UNIT	DISTINTIVO DE LLAMADA // CALL SIGN IDIOMA // LANGUAGE	OPR HR	FREQ	OBSERVACIONES // REMARKS
			138.400 MHz	MIL ECAO SEVILLA
			143.900 MHz	MIL ECAO SEVILLA
			240.425 MHz	MIL ECAO SEVILLA
			249.750 MHz	MIL ECAO SEVILLA
			359.400 MHz	MIL ECAO SEVILLA
			3137.00 kHz	SAR
			4738.50 kHz	SAR
			6737.00 kHz	SAR



2.2 - TMA

DEPENDENCIA ATS // ATS UNIT	DISTINTIVO DE LLAMADA // CALL SIGN IDIOMA // LANGUAGE	OPR HR	FREQ	OBSERVACIONES // REMARKS
ALMERÍA TWR (1)	Almería Torre // Tower ES/EN	HR ATS	118.350 MHz	APP/L, TWR
ASTURIAS TWR	Asturias Torre // Tower ES/EN	HR AD	118.150 MHz	APP/L, TWR
BARCELONA ACC	Barcelona Control ES/EN	H24	119.105 C	APP/L
			121.155 C	APP/H
			125.250 MHz	APP/H
			126.505 C	APP/H
			127.700 MHz	APP/H
			131.125 MHz	APP
			133.980 C	APP
			135.280 C	APP
			124.700 MHz	BACK-UP
			373.600 MHz	MIL
398.375 MHz	MIL			
BILBAO APP	Bilbao Aproximación // Approach ES/EN	HR ATS	127.450 MHz	APP/I
			128.575 MHz	APP/I, BACK-UP
CANARIAS ACC	Canarias Aproximación // Approach ES/EN	H24	125.350 MHz	
			125.625 MHz	BACK-UP
			126.100 MHz	
			133.675 MHz	BACK-UP
			129.300 MHz	
	363.550 MHz	MIL		
	Gran Canaria Aproximación // Approach ES/EN	H24	121.300 MHz	
124.300 MHz				
124.700 MHz				
GRANADA TWR (1)	Granada Torre // Tower ES/EN	HR AD	118.850 MHz	APP/L, TWR
MADRID ACC	Madrid Aproximación // Approach ES/EN	H24	127.100 MHz	APP/H
			127.505 C	APP/H
	Madrid Despegues // Departures ES/EN	H24	124.230 C	APP/L
			131.175 MHz	APP/H
	Madrid Director ES/EN	H24	134.955 C	APP/L
			128.700 MHz	APP/H
	Madrid Control ES/EN	H24	118.755 C	APP/L
			124.030 C	APP/L
			118.400 MHz	APP/I
			136.105 C	APP
			130.800 MHz	BACK-UP APP/L
			134.030 C	BACK-UP APP/H
			368.825 MHz	MIL
375.525 MHz			MIL	
265.675 MHz	MIL			

DEPENDENCIA ATS // ATS UNIT	DISTINTIVO DE LLAMADA // CALL SIGN IDIOMA // LANGUAGE	OPR HR	FREQ	OBSERVACIONES // REMARKS
MÁLAGA APP (1)	Málaga Aproximación // Approach ES/EN	H24	118.455 C	APP/I
			121.025 MHz	APP/L BACK-UP
			123.855 C	APP/H
			245.600 MHz	APP/H MIL
PALMA TACC	Palma Control ES/EN	HX	118.005 C	
		H24	118.125 MHz	
			118.955 C	APP/I
			119.155 C	APP/L
			119.405 C	APP/L
			120.700 MHz	
			134.825 MHz	APP/I
			121.300 MHz	
			123.100 MHz	SAR
			127.625 MHz	
			142.900 MHz	MIL
			374.475 MHz	MIL
			282.800 MHz	SAR
			355.400 MHz	MIL
4738.50 kHz	SAR			
HN	3137.00 kHz	SAR		
HJ	6737.00 kHz	SAR		
ROTA TWR (1)	Rota Torre // Tower ES/EN	H24	119.750 MHz	
SANTANDER TWR	Santander Torre // Tower ES/EN	HR ATS	118.375 MHz	APP/I
SANTIAGO TACC	Santiago Aproximación // Approach ES/EN	H24	118.200 MHz	
			120.200 MHz	
			257.800 MHz	MIL
			363.200 MHz	MIL
SEVILLA ACC (1)	Sevilla Control ES/EN	H24	126.430 C	BACK-UP
			127.550 MHz	BACK-UP
			128.450 MHz	BACK-UP
			129.155 C	FL345+
			132.475 MHz	
			132.600 MHz	
			132.675 MHz	
			133.350 MHz	
			134.800 MHz	
			135.025 MHz	
			135.775 MHz	BACK-UP
			277.900 MHz	MIL
			279.000 MHz	MIL
369.275 MHz	MIL			

DEPENDENCIA ATS // ATS UNIT	DISTINTIVO DE LLAMADA // CALL SIGN IDIOMA // LANGUAGE	OPR HR	FREQ	OBSERVACIONES // REMARKS
SEVILLA APP (1)	Sevilla Aproximación // Approach ES/EN	H24	120.800 MHz	APP/L Sector APP/N
			124.725 MHz	APP/H Sector APP/N BACK-UP
			128.500 MHz	APP/H Sector APP/S
			264.700 MHz	APP/MIL Sector ASV APP/MIL Sector APNN
			278.400 MHz	
		HJ	3137.00 kHz	SAR
			4738.50 kHz	SAR
			6737.00 kHz	SAR
HN	123.100 MHz	SAR		
TENERIFE NORTE APP	Tenerife Norte Aproximación // Approach ES/EN	HR ATS	124.800 MHz	APP
			128.850 MHz	APP Secundaria // Secondary
TENERIFE SUR APP	Tenerife Sur Aproximación // Approach ES/EN	H24	127.700 MHz	APP/L Primaria // Primary
			128.125 MHz	APP Secundaria // Secondary
VALENCIA TACC	Valencia Control ES/EN	H24	118.800 MHz	APP/I
			119.075 MHz	BACK-UP
			120.100 MHz	APP/L
			120.400 MHz	APP/H
			124.750 MHz	APP/H
			363.550 MHz	MIL
ZARAGOZA TACC	Zaragoza Control ES/EN	H24	119.300 MHz	APP/H
			125.000 MHz	APP/I
			127.050 MHz	APP/I
			296.750 MHz	APP/MIL
			313.500 MHz	APP/MIL
			363.675 MHz	APP/MIL



OBSERVACIONES // REMARKS:	(1) TMA SEVILLA ÁREA // AREA 3		245.600 MHz	MIL
------------------------------	-----------------------------------	--	-------------	-----

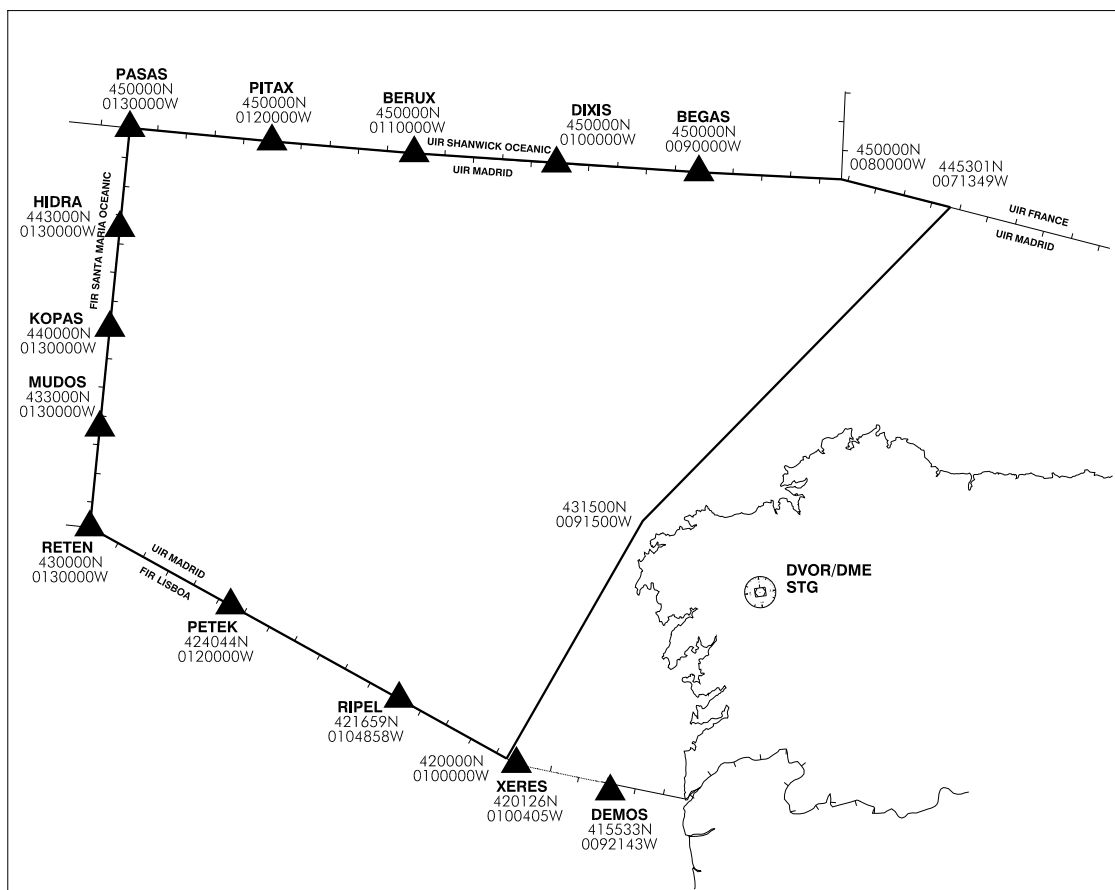
3. ÁREA DE APLICACIÓN RVSM EN ESPACIO AÉREO ESPAÑOL // RVSM APPLICATION AREA IN SPANISH AIRSPACE

El espacio aéreo de aplicación de la RVSM en España viene definido por: // The RVSM airspace in Spain is defined as follow:

RVSM	
LIMITES LATERALES // LATERAL LIMITS	UIR MADRID: Todo el espacio aéreo. // All airspace. UIR BARCELONA: Todo el espacio aéreo. // All airspace. UIR CANARIAS: Todo el espacio aéreo. // All airspace.
LIMITES VERTICALES // VERTICAL LIMITS, CLASIFICACION // CLASSIFICATION	FL290-FL410 (1)
OBSERVACIONES // REMARKS	(1) Ambos inclusive. // Both included.

ÁREAS DE TRANSICIÓN // TRANSITION AREAS

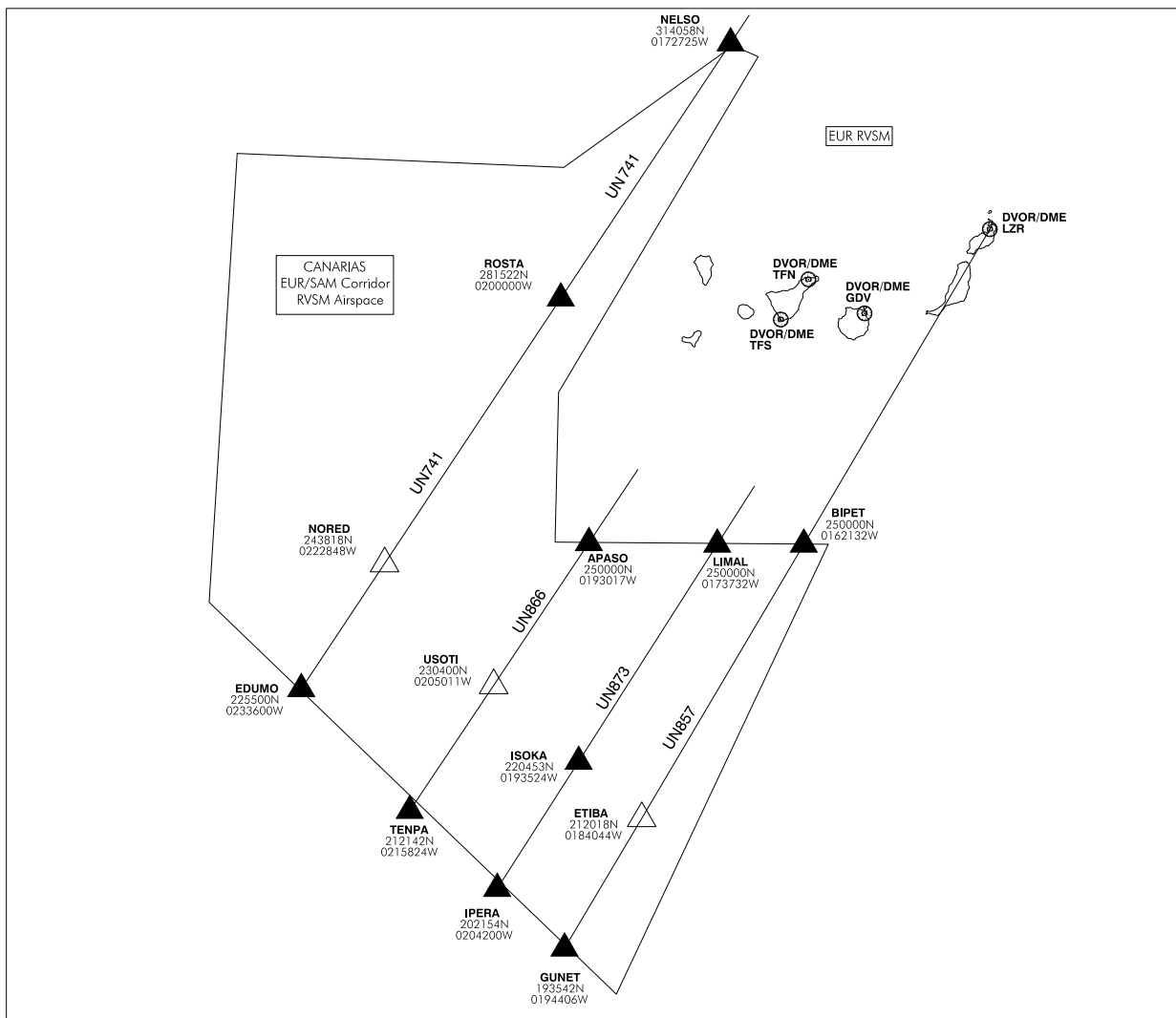
UIR MADRID	
LIMITES LATERALES // LATERAL LIMITS	450000N 0130000W, 450000N 0080000W, 445301N 0071349W, 431500N 0091500W, 420000N 0100000W, 430000N 0130000W, 450000N 0130000W.
LIMITES VERTICALES // VERTICAL LIMITS, CLASIFICACION // CLASSIFICATION	FL290-FL410
DEPENDENCIA ATS // ATS UNIT	MADRID ACC
DISTINTIVO DE LLAMADA // CALL SIGN	Madrid Control
IDIOMA // LANGUAGE	ES/EN
OPR HR	H24
FREQ	135.700 MHz 135.955 C
OBSERVACIONES // REMARKS	



**4. ESPACIO AÉREO RVSM DEL CORREDOR EUR/SAM EN EL UIR CANARIAS // EUR/SAM CORRIDOR RVSM AIRSPACE IN UIR CANARIAS**

El espacio aéreo RVSM en la parte del UIR CANARIAS correspondiente al Corredor EUR/SAM se define como sigue: // The RVSM airspace in the part of UIR CANARIAS that belongs to the EUR/SAM Corridor is defined as follows:

RVSM	
<b>LIMITES LATERALES // LATERAL LIMITS</b>	313014N 0170144W siguiendo el FIR LISBOA hasta NELSO, 313900N 0172500W, 300000N 0200000W, 300000N 0250000W, 240000N 0250000W, EDUMO, TENPA, IPERA, GUNET, 190000N 0190000W, 250000N 0160000W, BIPET, LIMAL, APASO, 250000N 0200000W, 270000N 0200000W, 313014N 0170144W. // 313014N 0170144W following FIR LISBOA up to NELSO, 313900N 0172500W, 300000N 0200000W, 300000N 0250000W, 240000N 0250000W, EDUMO, TENPA, IPERA, GUNET, 190000N 0190000W, 250000N 0160000W, BIPET, LIMAL, APASO, 250000N 0200000W, 270000N 0200000W, 313014N 0170144W.
<b>LIMITES VERTICALES // VERTICAL LIMITS, CLASIFICACION // CLASSIFICATION</b>	FL290-FL410 (1)
<b>OBSERVACIONES // REMARKS</b>	(1) Ambos inclusive. // Both included.



**PROCEDIMIENTOS**

Las especificaciones del AIP-España, para la RVSM EUR, serán de aplicación en la parte del UIR CANARIAS perteneciente al Corredor EUR/SAM.

**PROCEDURES**

The specifications of Spanish-AIP for EUR RVSM, will be applied in the part of UIR CANARIAS that belongs to the EUR/SAM Corridor.

**INTENCIONADAMENTE EN BLANCO**  
**INTENTIONALLY BLANK**