

## 1. ESPACIOS AÉREOS // AIR SPACES

### 1.1 - UIR

UIR BARCELONA	
LÍMITES LATERALES // LATERAL LIMITS	4242N 00004W, frontera hispano-francesa hasta 4226N 00310E, 4225N 00314E, 4200N 00440E, 3900N 00440E, 3820N 00345E, 3615N 00130W, 3550N 00206W, 3944N 00106W, 4242N 00004W. // 4242N 00004W, Spanish-French border up to 4226N 00310E, 4225N 00314E, 4200N 00440E, 3900N, 00440E, 3820N 00345E, 3615N 00130W, 3550N 00206W, 3944N 00106W, 4242N 00004W.
LÍMITES VERTICALES // VERTICAL LIMITS, CLASIFICACIÓN // CLASSIFICATION	FL195-UNL Fuera de otros espacios clasificados // Outside other classified airspace: FL660-UNL.....G FL195-FL660.....C
DEPENDENCIA ATS 1 // ATS UNIT 1	BARCELONA ACC
DISTINTIVO DE LLAMADA // CALL SIGN	Barcelona Control
FREQ	Ver apartado 2 // See item 2
DEPENDENCIA ATS 2 // ATS UNIT 2	SEVILLA ACC
DISTINTIVO DE LLAMADA // CALL SIGN	Sevilla Control
FREQ	Ver apartado 2 // See item 2
OBSERVACIONES // REMARKS	-

#### UIR CANARIAS

##### UIR CANARIAS PARTE 1

LÍMITES LATERALES // LATERAL LIMITS	3000N 02500W, 3000N 02000W, 3139N 01725W, desde este punto siguiendo un arco de circunferencia de 100 NM de radio centrado en 3304N 01621W hasta 3130N 01545W, 3000N 01230W, 2740N 01310W, 2740N 01114W, 2120N 01400W, 2120N 01655W, límite UIR DAKAR hasta 2047N 01704W, 1900N 01900W, 2400N 02500W, 3000N 02500W. // 3000N 02500W, 3000N 02000W, 3139N 01725W, from this point following circle radius arc of 100 NM centred on 3304N 01621W up to 3130N 01545W, 3000N 01230W, 2740N 01310W, 2740N 01114W, 2120N 01400W, 2120N 01655W, border UIR DAKAR up to 2047N 01704W, 1900N 01900W, 2400N 02500W, 3000N 02500W.
LÍMITES VERTICALES // VERTICAL LIMITS, CLASIFICACIÓN // CLASSIFICATION	FL245-UNL Fuera de otros espacios clasificados // Outside other classified airspace: FL660-UNL .....G FL245-FL660 ....C
<b>UIR CANARIAS PARTE 2</b>	
LÍMITES LATERALES // LATERAL LIMITS	3000N 02500W, 3000N 02000W, 3139N 01725W desde este punto siguiendo un arco de circunferencia de 100 NM de radio centrado en 3304N 01621W hasta 3130N 01545W, 3000N 01230W, 2740N 01310W, 2740N 01114W, 2740N 00840W, 2600N 00840W, 2600N 01200W, 2330N 01200W, límite FIR DAKAR hasta 2120N 01400W, 2120N 01655W, 2047N 01704W, 1900N 01900W, 2400N 02500W. // 3000N 02500W, 3000N 02000W, 3139N 01725W, from this point following a circle radius arc of 100 NM centred on 3304N 01621W up to 3130N 01545W, 3000N 01230W, 2740N 01310W, 2740N 01114W, 2740N 00840W, 2600N 00840W, 2600N 01200W, 2330N 01200W limit FIR DAKAR up to 2120N 01400W, 2120N 01655W, 2047N 01704W, 1900N 01900W, 2400N 02500W.
LÍMITES VERTICALES // VERTICAL LIMITS, CLASIFICACIÓN // CLASSIFICATION	FL195-FL245, fuera de otros espacios clasificados // outside other classified airspace.....C
DEPENDENCIA ATS // ATS UNIT 1	CANARIAS ACC
DISTINTIVO DE LLAMADA // CALL SIGN 1	Canarias Control
DEPENDENCIA ATS // ATS UNIT 2	CANARIAS ACC/FIC
DISTINTIVO DE LLAMADA // CALL SIGN 2	Canarias Radio, Atlántico Sur // South Atlantic
DEPENDENCIA ATS // ATS UNIT 3	CANARIAS ACC/FIC
DISTINTIVO DE LLAMADA // CALL SIGN 3	Canarias Radio, Atlántico Norte // North Atlantic
FREQ	Ver apartado 2 // See item 2
OBSERVACIONES // REMARKS	-

UIR MADRID	
LÍMITES LATERALES // LATERAL LIMITS	4500N 01300W, 4500N 00800W, 4420N 00400W, 4335N 00147W, 4323N 00147W, frontera hispano- francesa hasta 4242N 00004W, 3944N 00106W, 3550N 00206W, 3550N 00723W, 3558N 00723W, por el meridiano 00723W siguiendo la frontera hispano-portuguesa hasta su extremo NW en la costa del Atlántico hasta 4200N 01000W, 4300N 01300W, 4500N 01300W. // 4500N 01300W, 4500N 00800W, 4420N 00400W, 4335N 00147W, 4323N 00147W, Spanish-French border up to 4242N 00004W, 3944N 00106W, 3550N 00206W, 3550N 00723W, 3558N 00723W, by the meridian 00723W following the Portuguese-Spanish border up to the NW edge on the Atlantic coast up to 4200N 01000W, 4300N 01300W, 4500N 01300W.
LÍMITES VERTICALES // VERTICAL LIMITS, CLASIFICACIÓN // CLASSIFICATION	FL195-UNL Fuera de otros espacios clasificados // Outside other classified airspace: FL660-UNL.....G FL195-FL660.....C
DEPENDENCIA ATS 1 // ATS UNIT 1	MADRID ACC
DISTINTIVO DE LLAMADA // CALL SIGN	Madrid Control
FREQ	Ver apartado 2 // See item 2
DEPENDENCIA ATS 2 // ATS UNIT 2	SEVILLA ACC
DISTINTIVO DE LLAMADA // CALL SIGN	Sevilla Control
FREQ	Ver apartado 2 // See item 2
OBSERVACIONES // REMARKS	-

## 1.2 - FIR

FIR BARCELONA	
LÍMITES LATERALES // LATERAL LIMITS	4242N 00004W, frontera hispano-francesa hasta 4226N 00310E, 4225N 00314E, 4200N 00440E, 3900N 00440E, 3820N 00345E, 3615N 00130W, 3550N 00206W, 3944N 00106W, 4242N 00004W. // 4242N 00004W, Spanish-French border up to 4226N 00310E, 4225N 00314E, 4200N 00440E, 3900N 00440E, 3820N 00345E, 3615N 00130W, 3550N 00206W, 3944N 00106W, 4242N 00004W.

LÍMITES VERTICALES // VERTICAL LIMITS, CLASIFICACIÓN // CLASSIFICATION	SFC-FL195 Fuera de otros espacios clasificados // Outside other classified airspace: FL145-FL195.....C; excepto, el área dentro de los límites // except the zone within the boundaries 422042N 0001144W, 424200N 0000400W, frontera hispano-francesa hasta // Spanish- French border up to 424233N 0002338E, 421240N 0001521E, 422042N 0001144W.....E SFC-FL145.....G
DEPENDENCIA ATS 1 // ATS UNIT 1	BARCELONA ACC
DISTINTIVO DE LLAMADA // CALL SIGN	Barcelona Control
FREQ	Ver apartado 2 // See item 2
DEPENDENCIA ATS 2 // ATS UNIT 2	SEVILLA ACC
DISTINTIVO DE LLAMADA // CALL SIGN	Sevilla Control
FREQ	Ver apartado 2 // See item 2
OBSERVACIONES // REMARKS	-

<b>FIR CANARIAS</b>	
LÍMITES LATERALES // LATERAL LIMITS	3000N 02500W, 3000N 02000W, 3139N 01725W desde este punto siguiendo un arco de circunferencia de 100 NM de radio centrado en 3304N 01621W hasta 3130N 01545W, 3000N 01230W, 2740N 01310W, 2740N 01114W, 2740N 00840W, 2600N 00840W, 2600N 01200W, 2330N 01200W, límite FIR DAKAR hasta 2120N 01400W, 2120N 01655W, 2047N 01704W, 1900N 01900W, 2400N 02500W. // 3000N 02500W, 3000N 02000W, 3139N 01725W, from this point following a circle radius arc of 100 NM centred on 3304N 01621W up to 3130N 01545W, 3000N 01230W, 2740N 01310W, 2740N 01114W, 2740N 00840W, 2600N 00840W, 2600N 01200W, 2330N 01200W limit FIR DAKAR up to 2120N 01400W, 2120N 01655W, 2047N 01704W, 1900N 01900W, 2400N 02500W.
LÍMITES VERTICALES // VERTICAL LIMITS, CLASIFICACIÓN // CLASSIFICATION	SFC-FL195 Fuera de otros espacios clasificados // Outside other classified airspace: FL145-FL195.....C SFC-FL145.....G
<b>ÁREA SAHARA</b>	

LÍMITES LATERALES // LATERAL LIMITS	2740N 01310W, 2740N 01114W, 2740N 00840W, 2600N 00840W, 2600N 01200W, 2330N 01200W, límite // limit FIR DAKAR hasta // up to 2120N 01400W, 2120N 01655W, 2500N 01547W, 2500N 01530W, 2722N 01342W.
LÍMITES VERTICALES // VERTICAL LIMITS, CLASIFICACIÓN // CLASSIFICATION	SFC-FL195.....G
DEPENDENCIA ATS // ATS UNIT 1	CANARIAS ACC
DISTINTIVO DE LLAMADA // CALL SIGN 1	Canarias Control
DEPENDENCIA ATS // ATS UNIT 2	CANARIAS ACC/FIC
DISTINTIVO DE LLAMADA // CALL SIGN 2	Canarias Radio, Atlántico Sur // South Atlantic
DEPENDENCIA ATS // ATS UNIT 3	CANARIAS ACC/FIC
DISTINTIVO DE LLAMADA // CALL SIGN 3	Canarias Radio, Atlántico Norte // North Atlantic
FREQ	Ver apartado 2 // See item 2
OBSERVACIONES // REMARKS	-
<b>ZONA // AREA A1 (RMZ) (TMZ)</b>	
LÍMITES LATERALES // LATERAL LIMITS	274833N 0152920W, 274449N 0153052W, desde este punto siguiendo un arco de 2.0 NM centrado en 274647N 0153024W y sentido horario hasta 274833N 0152920W. // 274833N 0152920W, 274449N 0153052W, from this point following an arc of 2.0 NM radius centred on 274647N 0153024W and clockwise to 274833N 0152920W.
LÍMITES VERTICALES // VERTICAL LIMITS, CLASIFICACIÓN // CLASSIFICATION	SFC -2400 ft AMSL....G
<b>ZONA // AREA B (RMZ) (TMZ)</b>	
LÍMITES LATERALES // LATERAL LIMITS	274853N 0153328W, 274847N 0153030W, desde este punto siguiendo un arco de 2.0 NM centrado en 274647N 0153024W y sentido antihorario hasta 274620N 0153236W, 274620N 0153603W, 274853N 0153328W. // 274853N 0153328W, 274847N 0153030W, from this point following an arc of 2.0 NM radius centred on 274647N 0153024W and anticlockwise to 274620N 0153236W, 274620N 0153603W, 274853N 0153328W.
LÍMITES VERTICALES // VERTICAL LIMITS, CLASIFICACIÓN // CLASSIFICATION	SFC-3300 ft AMSL....G
<b>ZONA // AREA C (RMZ) (TMZ)</b>	
LÍMITES LATERALES // LATERAL LIMITS	275500N 0155000W, 274700N 0155000W, 274314N 0153719W, 274554N 0153630W, 274853N 0153328W, 274900N 0153630W, 275500N 0155000W.

LÍMITES VERTICALES // VERTICAL LIMITS, CLASIFICACIÓN // CLASSIFICATION	SFC-3500 ft AMSL....G
--	-----------------------

**FIR MADRID**

LÍMITES LATERALES // LATERAL LIMITS	4500N 01300W, 4500N 00800W, 4420N 00400W, 4335N 00147W, 4323N 00147W frontera hispano-francesa hasta 4242N 00004W, 3944N 00106W, 3550N 00206W, 3550N 00723W, 3558N 00723W, por el meridiano 00723W siguiendo la frontera hispano-portuguesa hasta su extremo NW en la costa del Atlántico hasta 4200N 01000W, 4300N 01300W, 4500N 01300W. // 4500N 01300W, 4500N 00800W, 4420N 00400W, 4335N 00147W, 4323N 00147W Spanish-French border up to 4242N 00004W, 3944N 00106W, 3550N 00206W, 3550N 00723W, 3558N 00723W, by the meridian 00723W following the Portuguese-Spanish border up to the NW edge on the Atlantic coast up to 4200N 01000W, 4300N 01300W, 4500N 01300W.
LÍMITES VERTICALES // VERTICAL LIMITS, CLASIFICACIÓN // CLASSIFICATION	SFC-FL195 Fuera de otros espacios clasificados // Outside other classified airspace: FL145-FL195.....C; excepto  el área dentro de los límites // except the zone within the boundaries 430534N 0011734W, 424742N 0011518 W, 424408N 0011726W, 422042N 0001144W, 424200N 0000400W, frontera hispano-francesa hasta// Spanish-French border up to, 430534N 0011734W.....E  SFC-FL145.....G
DEPENDENCIA ATS 1 // ATS UNIT 1	MADRID ACC
DISTINTIVO DE LLAMADA // CALL SIGN	Madrid Control
FREQ	Ver apartado 2 // See item 2
DEPENDENCIA ATS 2 // ATS UNIT 2	SEVILLA ACC
DISTINTIVO DE LLAMADA // CALL SIGN	Sevilla Control
FREQ	Ver apartado 2 // See item 2
OBSERVACIONES // REMARKS	-

**1.3 - TMA**

<b>TMA ALMERIA</b>	
LÍMITES LATERALES // LATERAL LIMITS	Círculo de radio 28 NM centrado en el VOR/DME AMR // 28 NM circle radius centred on VOR/DME AMR.

LÍMITES VERTICALES // VERTICAL LIMITS, CLASIFICACIÓN // CLASSIFICATION	1000 ft AGL; Límite superior // Upper limit CTR-FL145 D
DEPENDENCIA ATS // ATS UNIT	ALMERÍA TWR
DISTINTIVO DE LLAMADA // CALL SIGN	Almería Torre // Tower
FREQ	Ver apartado 2.2 // See item 2.2
OBSERVACIONES // REMARKS	-

**TMA ASTURIAS**

**TMA ASTURIAS SECTOR 1**

LÍMITES LATERALES // LATERAL LIMITS	<p>Espacio limitado por la suma de las siguientes áreas:</p> <ul style="list-style-type: none"> <li>- Círculo de 20 NM de radio centrado en el DVOR/DME VES. Área existente entre los círculos de 20 y 30 NM centrados en DVOR/DME VES y los radiales R-120 VES y R-227 VES. //</li> </ul> <p>Space bounded by the addition of the following areas:</p> <ul style="list-style-type: none"> <li>- 20 NM circle radius centred on DVOR/DME VES. Area between the 20 and 30 NM circles centred on DVOR/DME VES and the R-120 VES and R-227 VES radials.</li> </ul>
-------------------------------------	---

LÍMITES VERTICALES // VERTICAL LIMITS, CLASIFICACIÓN // CLASSIFICATION	FL145-FL155.....C 1000 ft AGL-FL145.....D
--	--

**TMA ASTURIAS SECTOR 2**

LÍMITES LATERALES // LATERAL LIMITS	<p>Círculo de 30 NM de radio centrado en el DVOR/DME VES a excepción del Sector 1. //</p> <p>30 NM circle radius centred on DVOR/DME VES except Sector 1.</p>
-------------------------------------	---

LÍMITES VERTICALES // VERTICAL LIMITS, CLASIFICACIÓN // CLASSIFICATION	FL145-FL155.....C 1000 ft AGL-FL145.....D
--	--

DEPENDENCIA ATS // ATS UNIT	ASTURIAS TWR
-----------------------------	--------------

DISTINTIVO DE LLAMADA // CALL SIGN	Asturias Torre // Tower
------------------------------------	-------------------------

FREQ	Ver apartado 2.2 // See item 2.2
------	----------------------------------

OBSERVACIONES // REMARKS	-
--------------------------	---

TMA BARCELONA	
LÍMITES LATERALES // LATERAL LIMITS	422600N 0031000E, 420132N 0032339E, 415633N 0032321E, 410645N 0032026E, 404026N 0025749E, 404013N 0025505E, 403811N 0022913E, 403602N 0020312E, 403404N 0014024E, 403222N 0012123E, 404431N 0004310E, 405225N 0004059E, 411512N 0003437E, 411859N 0003334E, 413618N 0002842E, 414040N 0002445E, 414859N 0001922E, 415338N 0001642E, 415908N 0002443E, 420418N 0003209E, 425101N 0004500E, frontera hispano-francesa // Spanish-French border, 422600N 0031000E.
LÍMITES VERTICALES // VERTICAL LIMITS, CLASIFICACIÓN // CLASSIFICATION	FL145-FL245.....C MAX ALT VFR SECTOR-FL145.....D 1000 ft AGL/AMSL-MAX ALT VFR SECTOR.....G
TMA BARCELONA ÁREA // AREA 1	
LÍMITES LATERALES // LATERAL LIMITS	Circunferencia de 24 NM de radio centrada en 411743N 0020507E. // 24 NM radius circumference with radius centred on 411743N 0020507E.
LÍMITES VERTICALES // VERTICAL LIMITS, CLASIFICACIÓN // CLASSIFICATION	MAX ALT VFR SECTOR; Límite superior // Upper limit CTR-FL195.....A 1000 ft AGL/AMSL-MAX ALT VFR SECTOR.....G
TMA BARCELONA ÁREA // AREA 3	
LÍMITES LATERALES // LATERAL LIMITS	415217N 0002855E, 414337N 0002635E, 413618N 0002842E, 414040N 0002445E, 414859N 0001922E, 415338N 0001642E, 415908N 0002443E, 415217N 0002855E.
LÍMITES VERTICALES // VERTICAL LIMITS, CLASIFICACIÓN // CLASSIFICATION	MAX ALT VFR SECTOR-6000 ft.....D
DEPENDENCIA ATS // ATS UNIT	BARCELONA ACC
DISTINTIVO DE LLAMADA // CALL SIGN	Barcelona Control
FREQ	Ver apartado 2.2 // See item 2.2
OBSERVACIONES // REMARKS	-

TMA BILBAO	
TMA BILBAO - PARTE 1	



LÍMITES LATERALES // LATERAL LIMITS	434052N 0032423W, 434100N 0023526W, 431530N 0020738W, 425836N 0014923W, 425300N 0015800W, 424814N 0020518W, 425800N 0022600W, 430500N 0024100W, 424836N 0030620W, 430305N 0032637W, 431000N 0031900W, 433447N 0031900W, 434052N 0032423W.
LÍMITES VERTICALES // VERTICAL LIMITS, CLASIFICACIÓN // CLASSIFICATION	1000 ft AGL-FL145.....D
<b>TMA BILBAO - PARTE 2</b>	
LÍMITES LATERALES // LATERAL LIMITS	430500N 0024100W, 425800N 0022600W, 424814N 0020518W, 424836N 0030620W, 430500N 0024100W.
LÍMITES VERTICALES // VERTICAL LIMITS, CLASIFICACIÓN // CLASSIFICATION	FL095-FL145.....D
DEPENDENCIA ATS // ATS UNIT	BILBAO APP
DISTINTIVO DE LLAMADA // CALL SIGN	Bilbao Aproximación // Approach
FREQ	Ver apartado 2.2 // See item 2.2
OBSERVACIONES // REMARKS	-

<b>TMA CANARIAS</b>	
LÍMITES LATERALES // LATERAL LIMITS	300000N 0200000W, 313900N 0172500W, siguiendo el limite FIR/UIR CANARIAS - FIR LISBOA hasta 313000N 0154500W siguiendo el limite FIR/UIR CANARIAS - FIR CASABLANCA hasta 300000N 0123000W, 281500N 0130000W, 250000N 0153000W, siguiendo el paralelo 025° N hasta 250000N 0200000W, 300000N 0200000W. // 300000N 0200000W, 313900N 0172500W, following FIR/UIR CANARIAS - FIR LISBOA limit up to 313000N 0154500W following FIR/UIR CANARIAS - FIR CASABLANCA limit up to 300000N 0123000W, 281500N 0130000W, 250000N 0153000W, following 025° N parallel up to 250000N 0200000W, 300000N 0200000W.
LÍMITES VERTICALES // VERTICAL LIMITS, CLASIFICACIÓN // CLASSIFICATION	FL145-FL460.....C 1000 ft AGL; 1650 ft AMSL (1); Límite superior // Upper limit FIZ/CTR-FL145....E
<b>TMA CANARIAS ÁREA // AREA 1</b>	
LÍMITES LATERALES // LATERAL LIMITS	300000N 0190000W, 300000N 0123000W, 281500N 0130000W, 270000N 0140000W, 270000N 0190000W, 300000N 0190000W, excepto Área // except Area B1 & B2.
LÍMITES VERTICALES // VERTICAL LIMITS, CLASIFICACIÓN // CLASSIFICATION	1000 ft AGL; 1650 ft AMSL (1); Límite superior // Upper limit Área // Area A1, B, C, FIZ/CTR-FL145.....D

<b>TMA CANARIAS ÁREA // AREA B1</b>	
LÍMITES LATERALES // LATERAL LIMITS	282328N 0140111W, 282101N 0135504W, 281654N 0135507W, 281646N 0135552W, 281839N 0140114W, 282328N 0140111W.
LÍMITES VERTICALES // VERTICAL LIMITS, CLASIFICACIÓN // CLASSIFICATION	1600 ft AMSL-FL145 ...D
<b>TMA CANARIAS ÁREA // AREA B2</b>	
LÍMITES LATERALES // LATERAL LIMITS	282634N 0140359W, 282543N 0140221W, 282349N 0140205W, 282328N 0140111W, 281839N 0140114W, 281955N 0140452W, 282209N 0140452W, 282310N 0140620W, 282634N 0140359W.
LÍMITES VERTICALES // VERTICAL LIMITS, CLASIFICACIÓN // CLASSIFICATION	2400 ft AMSL-FL145 ...D
DEPENDENCIA ATS // ATS UNIT 1	CANARIAS ACC
DISTINTIVO DE LLAMADA // CALL SIGN 1	Canarias Aproximación // Approach
DEPENDENCIA ATS // ATS UNIT 2	CANARIAS ACC
DISTINTIVO DE LLAMADA // CALL SIGN 2	Gran Canaria Aproximación // Approach
DEPENDENCIA ATS // ATS UNIT 3	TENERIFE NORTE APP
DISTINTIVO DE LLAMADA // CALL SIGN 3	Tenerife Norte Aproximación // Approach
DEPENDENCIA ATS // ATS UNIT 4	TENERIFE SUR APP
DISTINTIVO DE LLAMADA // CALL SIGN 4	Tenerife Sur Aproximación // Approach
FREQ	Ver apartado 2.2 // See item 2.2
OBSERVACIONES // REMARKS	(1) Lo que resulte mayor // whichever is higher.

**TMA GALICIA**

LÍMITES LATERALES // LATERAL LIMITS	Segmento circular de 50 NM de radio con centro en DVOR STG (425536.7N 0082531.4W) que se extiende desde el punto 421939N 0091238W hasta 422400N 0073300W en línea recta hasta el punto 415629N 0063729W, continuando a lo largo del límite de FIR FIR MADRID-FIR LISBOA hasta el punto 415606N 0092358W y uniéndose por la línea recta al punto 421940N 0091238W. // Circular segment with a 50 NM radius centred on DVOR STG (425536.7N 0082531.4W) that is extended from 421939N 0091238W to 422400N 0073300W, continuing in a straight line to 415629N 0063729W, continuing along FIR MADRID-LISBOA limit to 415606N 0092358W and joined by a straight line to 421940N 0091238W.
LÍMITES VERTICALES // VERTICAL LIMITS, CLASIFICACIÓN // CLASSIFICATION	FL145 - FL155..... C Límite inferior de cada sector TMA. // Lower limit of each TMA sector-FL145.....D
<b>TGAL-1</b>	
LÍMITES LATERALES // LATERAL LIMITS	433100N 0073711W, 431835N 0074735W, 432505N 0080217W, 433434N 0075454W, 434143N 0081111W, 433605N 0083129W, 431737N 0084633W, 423552N 0084434W, 422902N 0085146W, 415248N 0085533W, 415606N 0092358W, 421939N 0091238W, arco centrado en // arc centred on DVOR STG (425536.7N 0082531.4W), radio // radius 50.0 NM y sentido horario // and clockwise, 433100N 0073711W.
LÍMITES VERTICALES // VERTICAL LIMITS, CLASIFICACIÓN // CLASSIFICATION	FL145 - FL155.....C 3500 ft AMSL - FL145.....D
<b>TGAL-2</b>	
LÍMITES LATERALES // LATERAL LIMITS	433434N 0075454W, 432925N 0075855W, 433508N 0081206W, 432416N 0084109W, 433605N 0083129W, 434143N 0081111W, 433434N 0075454W.
LÍMITES VERTICALES // VERTICAL LIMITS, CLASIFICACIÓN // CLASSIFICATION	FL145 - FL155.....C 2500 ft AMSL - FL145.....D
<b>TGAL-3</b>	
LÍMITES LATERALES // LATERAL LIMITS	431835N 0074735W, 430134N 0080142W, 424957N 0080059W, arco centrado en // arc centred on ARP LEST, radio // radius 18.0 NM y sentido horario // and clockwise, 423547N 0082347W, 423552N 0084434W, 431737N 0084633W, 432416N 0084109W, 433508N 0081206W, 432925N 0075855W, 432505N 0080217W, 431835N 0074735W.
LÍMITES VERTICALES // VERTICAL LIMITS, CLASIFICACIÓN // CLASSIFICATION	FL145 - FL155 .....C 1000 ft AGL/AMSL(1) - FL145.....D
<b>TGAL-4</b>	

LÍMITES LATERALES // LATERAL LIMITS	423547N 0082347W, 423106N 0082336W, 423112N 0084929W, 423552N 0084434W, 423547N 0082347W.
LÍMITES VERTICALES // VERTICAL LIMITS, CLASIFICACIÓN // CLASSIFICATION	FL145 - FL155 .....C 3000 ft AMSL - FL145.....D
<b>TGAL5</b>	
LÍMITES LATERALES // LATERAL LIMITS	433100N 0073711W, arco centrado en DVOR STG (425536.7N 0082531.4W) radio 50.0 NM y sentido horario, 422400N 0073259W, 422306N 0073110W, arco centrado en DVOR STG (425536.7N 0082531.4W), radio 51.6 NM y sentido horario, 420505N 0081109W, frontera hispano-portuguesa (límite FIR MADRID-FIR LISBOA), 420501N 0082231W, 423547N 0082347W, arco centrado en ARP LEST, radio radius 18.0 NM y sentido antihorario, 424957N 0080059W, 430134N 0080142W, 433100N 0073711W. 433100N 0073711W, arc centred on DVOR STG (425536.7N 0082531.4W), radius 50.0 NM and clockwise, 422400N 0073259W, 422306N 0073110W, arc centred on DVOR STG (425536.7N 0082531.4W), radius 51.6 NM and clockwise, 420505N 0081109W, Spanish-Portuguese border (limit FIR MADRID-FIR LISBOA), 420501N 0082231W, 423547N 0082347W, arc centred on ARP LEST, radius 18.0 NM and anticlockwise, 424957N 0080059W, 430134N 0080142W, 433100N 0073711W.
LÍMITES VERTICALES // VERTICAL LIMITS, CLASIFICACIÓN // CLASSIFICATION	FL145 - FL155.....C 4500 ft AMSL - FL145.....D
<b>TGAL6</b>	
LÍMITES LATERALES // LATERAL LIMITS	422306N 0073110W, 415629N 0063729W, frontera hispano-portuguesa (límite FIR MADRID-FIR LISBOA), 420505N 0081109W, arco centrado en DVOR STG (425536.7N 0082531.4W), radio 51.6 NM y sentido antihorario, 422306N 0073110W. 422306N 0073110W, 415629N 0063729W, Spanish-Portuguese border (limit FIR MADRID-FIR LISBOA), 420505N 0081109W, arc centred on DVOR STG (425536.7N 0082531.4W), radius 51.6 NM and anticlockwise, 422306N 0073110W.
LÍMITES VERTICALES // VERTICAL LIMITS, CLASIFICACIÓN // CLASSIFICATION	FL145 - FL155.....C FL095 - FL145.....D
<b>TGAL7</b>	
LÍMITES LATERALES // LATERAL LIMITS	423106N 0082336W, 420501N 0082231W, frontera hispano-portuguesa (límite FIR MADRID-FIR LISBOA), 415248N 0085533W, 422902N 0085146W, 423112N 0084929W, 423106N 0082336W. 423106N 0082336W, 420501N 0082231W, Spanish-Portuguese border (limit FIR MADRID-FIR LISBOA), 415248N 0085533W, 422902N 0085146W, 423112N 0084929W, 423106N 0082336W.
LÍMITES VERTICALES // VERTICAL LIMITS, CLASIFICACIÓN // CLASSIFICATION	FL145 - FL155 .....C 1000 ft AGL/AMSL(2) - FL145.....D

OBSERVACIONES // REMARKS	(1) O límite superior de la CTR A CORUÑA o CTR SANTIAGO. // Or upper limits of the CTR A CORUÑA o CTR SANTIAGO. (2) O límite superior de la CTR del Aeropuerto de Vigo. // Or upper limits of the CTR of airport of -Vigo.
DEPENDENCIA ATS // ATS UNIT	SANTIAGO TACC
DISTINTIVO DE LLAMADA // CALL SIGN	Santiago Aproximación // Approach
FREQ	Ver apartado 2.2 // See item 2.2
OBSERVACIONES // REMARKS	-

TMA MADRID	
LÍMITES LATERALES // LATERAL LIMITS	413000N 0041215W, 411030N 0043640W, 395620N 0043640W, 393310N 0040805W, 393525N 0025505W, 395321N 0022748W, 400000N 0022200W, 400000N 0021740W, 400520N 0020930W, 410204N 0020930W, 410200N 0023000W, 411800N 0023000W, 413006N 0022208W, 413000N 0041215W.
LÍMITES VERTICALES // VERTICAL LIMITS, CLASIFICACIÓN // CLASSIFICATION	Límite inferior de cada sector. // Lower limit of each sector-FL245. FL195-FL245 ..... C Límite inferior // lower limit TMA-FL195.....A Pasillos // Corridors VFR.....D
OBSERVACIONES // REMARKS	Al objeto de evitar saturación de frecuencias en el TMA MADRID y salvo otras instrucciones de ATC, las aeronaves serán instruidas para cambiar a la frecuencia del siguiente sector efectuando su primera comunicación únicamente con el indicativo de llamada. // In order to avoid the saturation of frequencies within TMA MADRID, otherwise advised by ATC, aircraft will instructed contact the next sector frequency only by using its call sign during the first communication. TA 13000 ft (3962 m). AJUSTES DE VELOCIDAD VERTICAL EN TMA MADRID Las aeronaves en evolución ajustarán su velocidad vertical cuando se aproximen a una altitud o nivel de vuelo asignado. En esas circunstancias, la velocidad vertical se reducirá a 1500 ft por minuto al aproximarse a una distancia vertical de 1000 ft por encima o por debajo de la altitud o nivel de vuelo asignado. // ADJUSTMENT OF VERTICAL SPEED IN TMA MADRID Aircraft in evolution shall adjust their vertical speed when approaching the assigned altitude or flight level. In those circumstances, vertical speed shall be reduced to 1500 ft per minute when approaching a vertical distance of 1000 ft above or below the assigned altitude or flight level.
TMAD-1	

LÍMITES LATERALES // LATERAL LIMITS	413000N 0041215W, 413006N 0022208W, 411948N 0022850W, 412705N 0025157W, 412636N 0030701W, 411218N 0031308W, 411257N 0032812W, 410911N 0035931W, 410120N 0040528W, 405102N 0040334W, 405215N 0035731W, 405117N 0035321W, 404941N 0035108W, 404436N 0035044W, 404344N 0035252W, 404159N 0040225W, 404248N 0041822W, 404315N 0043640W, 411030N 0043640W, 413000N 0041215W.
LÍMITES VERTICALES // VERTICAL LIMITS, CLASIFICACIÓN // CLASSIFICATION	FL195-FL245 .....C 9500 ft AMSL-FL195.....A
<b>TMAD-2</b>	
LÍMITES LATERALES // LATERAL LIMITS	411948N 0022850W, 411800N 0023000W, 411742N 0024646W, 411624N 0025242W, 411138N 0030107W, 411218N 0031308W, 412636N 0030701W, 412705N 0025157W, 411948N 0022850W.
LÍMITES VERTICALES // VERTICAL LIMITS, CLASIFICACIÓN // CLASSIFICATION	FL195-FL245 .....C 8500 ft AMSL-FL195 ... A
<b>TMAD-4</b>	
LÍMITES LATERALES // LATERAL LIMITS	411218N 0031308W, 410916N 0032854W, 410234N 0034822W, 405552N 0035243W, 405019N 0035112W, 404941N 0035108W, 405117N 0035321W, 405215N 0035731W, 405102N 0040334W, 410120N 0040528W, 410911N 0035931W, 411257N 0032812W, 411218N 0031308W.
LÍMITES VERTICALES // VERTICAL LIMITS, CLASIFICACIÓN // CLASSIFICATION	FL195-FL245 .....C 8500 ft AMSL-FL195 ...A
<b>TMAD-5</b>	
LÍMITES LATERALES // LATERAL LIMITS	411138N 0030107W, 410349N 0031459W, 410649N 0031833W, 410650N 0032630W, 410218N 0033457W, 410131N 0033626W, 410016N 0034057W, 405623N 0035039W, 405252N 0034516W, 405125N 0034400W, 404941N 0034407W, 404502N 0034941W, 404436N 0035044W, 405019N 0035112W, 405552N 0035243W, 410234N 0034822W, 410916N 0032854W, 411218N 0031308W, 411138N 0030107W.
LÍMITES VERTICALES // VERTICAL LIMITS, CLASIFICACIÓN // CLASSIFICATION	FL195-FL245.....C 7500 ft AMSL-FL195 ...A
<b>TMAD-6</b>	
LÍMITES LATERALES // LATERAL LIMITS	405857N 0034414W, 405350N 0033740W, 405057N 0034108W, 405044N 0034252W, 404941N 0034407W, 405125N 0034400W, 405252N 0034516W, 405623N 0035039W, 405857N 0034414W.
LÍMITES VERTICALES // VERTICAL LIMITS, CLASIFICACIÓN // CLASSIFICATION	FL195-FL245.....C 6500 ft AMSL-FL195 ...A
<b>TMAD-7</b>	

LÍMITES LATERALES // LATERAL LIMITS	410218N 0033457W, 405654N 0032730W, 405731N 0032136W, 405520N 0031905W, 405135N 0031807W, 404947N 0031701W, 404953N 0031744W, 405534N 0032735W, 405714N 0033051W, 405702N 0033318W, 405435N 0033448W, 405236N 0033509W, 405222N 0033514W, 405038N 0033624W, 404959N 0033655W, 404655N 0034342W, 404601 N 0034519W, arco centrado en // arc centred on ARP LECV: 404150N 0034548W, radio // radius 4.2 NM y sentido antihorario // and anticlockwise, 403922N 0035016W, 403553N 0035920W, 403631N 0040340W, 403424N 0040424W, 404207N 0040502W, 404159N 0040225W, 404344N 0035252W, 404502N 0034941W, 405044N 0034252W, 405057N 0034108W, 405350N 0033740W, 405857N 0034414W, 410016N 0034057W, 410130N 0033626W, 410218N 0033457W.
LÍMITES VERTICALES // VERTICAL LIMITS, CLASIFICACIÓN // CLASSIFICATION	FL195-FL245.....C 5500 ft AMSL-FL195 ...A
<b>TMAD-8</b>	
LÍMITES LATERALES // LATERAL LIMITS	411800N 0023000W, 410400N 0023000W, 410359N 0023303W, 404653N 0022946W, 405120N 0024225W, 405630N 0025802W, 404846N 0030624W, 404941N 0030812W, 404843N 0030938W, 404947N 0031701W, 405135N 0031807W, 405520N 0031905W, 405731N 0032136W, 405654N 0032730W, 410218N 0033457W, 410650N 0032630W, 410649N 0031833W, 410349N 0031459W, 411138N 0030107W, 411624N 0025242W, 411742N 0024646W, 411800N 0023000W.
LÍMITES VERTICALES // VERTICAL LIMITS, CLASIFICACIÓN // CLASSIFICATION	FL195-FL245.....C 6500 ft AMSL-FL195 ...A
<b>TMAD-9</b>	
LÍMITES LATERALES // LATERAL LIMITS	410400N 0023000W, 410200N 0023000W, 410204N 0020930W, 402825N 0020930W, 402810N 0022118W, 403015N 0022117W, 404452N 0022403W, 404653N 0022946W, 410359N 0023303W, 410400N 0023000W.
LÍMITES VERTICALES // VERTICAL LIMITS, CLASIFICACIÓN // CLASSIFICATION	FL195-FL245.....C 5500 ft AMSL; Límite superior pasillo // Upper limit corridor VFR-FL195.....A
<b>TMAD-10</b>	
LÍMITES LATERALES // LATERAL LIMITS	404452N 0022403W, 403239N 0022144W, 403051N 0030014W, 403015N 0031426W, 403909N 0031439W, 404211N 0031920W, 404332N 0031721W, 404843N 0030938W, 404941N 0030812W, 404846N 0030624W, 405630N 0025802W, 405120N 0024225W, 404653N 0022946W, 404452N 0022403W.
LÍMITES VERTICALES // VERTICAL LIMITS, CLASIFICACIÓN // CLASSIFICATION	FL195-FL245.....C 4500 ft AMSL; Límite superior pasillo // Upper limit corridor VFR-FL195.....A
<b>TMAD-11</b>	

LÍMITES LATERALES // LATERAL LIMITS	403909N 0031439W, 403015N 0031426W, 402802N 0031831W, arco centrado en // arc centred on DVOR/DME BRA: 402808.5N 0033327.6W, radio // radius 11.4 NM y sentido antihorario // and anticlockwise 403754N 0032540W, 404211N 0031920W, 403909N 0031439W.
LÍMITES VERTICALES // VERTICAL LIMITS, CLASIFICACIÓN // CLASSIFICATION	FL195-FL245.....C 3500 ft AMSL; Límite superior pasillo // Upper limit corridor VFR-FL195.....A
<b>TMAD-12 (1)</b>	
LÍMITES LATERALES // LATERAL LIMITS	404211N 0031920W, 403754N 0032540W, arco centrado en // arc centred on DVOR/ DME BRA: 402808.5N 0033327.6W, radio // radius 11.4 NM y sentido antihorario // and anticlockwise, 403756N 0034110W, 403904N 0034318W, 403942N 0034045W, 404047N 0033855W, 404700N 0033038W, 404700N 0032840W, 404459N 0032843W, 404502N 0032345W, 404211N 0031920W.
LÍMITES VERTICALES // VERTICAL LIMITS, CLASIFICACIÓN // CLASSIFICATION	FL195-FL245.....C 3500 ft AMSL; Límite superior pasillo// Upper limit corridor VFR-FL195.....A
<b>TMAD-13 (1)</b>	
LÍMITES LATERALES // LATERAL LIMITS	404843N 0030938W, 404332N 0031721W, 404211N 0031920W, 404502N 0032345W, 404459N 0032843W, 404700N 0032840W, 404700N 0033038W, 404047N 0033855W, 403942N 0034045W, 403936N 0034107W, arco centrado en // arc centred on LECV: 404150N 0034548W, radio // radius 4.2 NM y sentido antihorario // and anticlockwise 404601N 0034519W, 404655N 0034342W, 404959N 0033655W, 405038N 0033624W, 405222N 0033514W, 405236N 0033509W, 405435N 0033448W, 405702N 0033318W, 405714N 0033051W, 405534N 0032735W, 404953N 0031744W, 404843N 0030938W.
LÍMITES VERTICALES // VERTICAL LIMITS, CLASIFICACIÓN // CLASSIFICATION	FL195-FL245.....C 4500 ft AMSL-FL195 ...A
<b>TMAD-14</b>	
LÍMITES LATERALES // LATERAL LIMITS	404207N 0040502W, 403424N 0040424W, 403122N 0040526W, 403056N 0040550W, 402911N 0041914W, 402300N 0042558W, 401806N 0042928W, 401411N 0043640W, 401759N 0043640W, 401939N 0043252W, 402421N 0043252W, 402624N 0043640W, 404315N 0043640W, 404248N 0041822W, 404207N 0040502W.
LÍMITES VERTICALES // VERTICAL LIMITS, CLASIFICACIÓN // CLASSIFICATION	FL195-FL245.....C 6500 ft AMSL-FL195 ...A
<b>TMAD-15</b>	
LÍMITES LATERALES // LATERAL LIMITS	402421N 0043252W, 401939N 0043252W, 401759N 0043640W, 402624N 0043640W, 402421N 0043252W.



LÍMITES VERTICALES // VERTICAL LIMITS, CLASIFICACIÓN // CLASSIFICATION	FL195-FL245.....C 7500 ft AMSL-FL19....A
<b>TMAD-16</b>	
LÍMITES LATERALES // LATERAL LIMITS	403056N 0040550W, 402406N 0041224W, 401534N 0042406W, 395304N 0040101W, 394756N 0035041W, 393811N 0041414W, 395620N 0043640W, 401411N 0043640W, 401806N 0042928W, 402300N 0042558W, 402911N 0041914W, 403056N 0040550W.
LÍMITES VERTICALES // VERTICAL LIMITS, CLASIFICACIÓN // CLASSIFICATION	FL195-FL245.....C 5500 ft AMSL-FL195 ...A
<b>TMAD-17</b>	
LÍMITES LATERALES // LATERAL LIMITS	402825N 0020930W, 400520N 0020930W, 400000N 0021740W, 400000N 0022200W, 395321N 0022748W, 393525N 0025505W, 393310N 0040805W, 393811N 0041414W, 394756N 0035041W, 394529N 0034615W, 394101N 0032340W, 394325N 0032307W, 393938N 0031755W, 394714N 0030958W, 394713N 0031701W, 395648N 0031445W, 395758N 0030012W, 400416N 0024142W, 401344N 0022126W, 402810N 0022118W, 402825N 0020930W.
LÍMITES VERTICALES // VERTICAL LIMITS, CLASIFICACIÓN // CLASSIFICATION	FL195-FL245.....C 6500 ft AMSL-FL195 ...A
<b>TMAD-18</b>	
LÍMITES LATERALES // LATERAL LIMITS	403239N 0022144W, 403015N 0022117W, 402810N 0022118W, 401344N 0022126W, 400416N 0024142W, 395758N 0030012W, 395648N 0031445W, 400217N 0031327W, 400353N 0030800W, 400514N 0030604W, 401028N 0025833W, 401529N 0025937W, 402219N 0030546W, 402210N 0031209W, 402340N 0031943W, arco centrado en // arc centred on DVOR/DME BRA: 402808.5N 0033327.6W, radio // radius 11.4 NM y sentido antihorario // and anticlockwise, 402802N 0031831W, 403015N 0031426W, 403051N 0030014W, 403239N 0022144W.
LÍMITES VERTICALES // VERTICAL LIMITS, CLASIFICACIÓN // CLASSIFICATION	FL195-FL245.....C 4500 ft AMSL; Límite superior pasillo // Upper limit corridor VFR-FL195.....A
<b>TMAD-19</b>	
LÍMITES LATERALES // LATERAL LIMITS	402219N 0030546W, 401529N 0025937W, 401028N 0025833W, 400514N 0030604W, 400353N 0030800W, 400217N 0031327W, 394713N 0031701W, 394712N 0032216W, 395715N 0031959W, 395850N 0032630W, 395850N 0033354W, 400927N 0034338W, 401223N 0033747W, 400611N 0032929W, 401545N 0031457W, 402159N 0032052W, arco centrado en // arc centred on DVOR/DME BRA: 402808.5N 0033327.6W, radio // radius 11.4 NM y sentido antihorario // and anticlockwise, 402340N 0031943W, 402210N 0031209W, 402219N 0030546W.

LÍMITES VERTICALES // VERTICAL LIMITS, CLASIFICACIÓN // CLASSIFICATION	FL195-FL245.....C 3500 ft AMSL; Limite superior pasillo // Upper limit corridor VFR-FL195.....A
<b>TMAD-20</b>	
LÍMITES LATERALES // LATERAL LIMITS	395715N 0031959W, 394712N 0032216W, 394325N 0032307W, 395416N 0033812W, 395850N 0033530W, 395850N 0032630W, 395715N 0031959W.
LÍMITES VERTICALES // VERTICAL LIMITS, CLASIFICACIÓN // CLASSIFICATION	FL195-FL245.....C FL155-FL195.....A 3500 ft AMSL-FL155....C
<b>TMAD-21</b>	
LÍMITES LATERALES // LATERAL LIMITS	394714N 0030958W, 393938N 0031755W, 394325N 0032307W, 394712N 0032216W, 394714N 0030958W.
LÍMITES VERTICALES // VERTICAL LIMITS, CLASIFICACIÓN // CLASSIFICATION	FL195-FL245.....C FL155-FL195.....A 6500 ft AMSL-FL155 ...C
<b>TMAD-22</b>	
LÍMITES LATERALES // LATERAL LIMITS	400927N 0034338W, 395850N 0033354W, 395850N 0033530W, 395336N 0033836W, 400125N 0040031W, 400558N 0040542W, 401229N 0040455W, 401618N 0040111W, 401836N 0035932W, 401744N 0035727W, 401630N 0035427W, 401607N 0034939W, 401320N 0035258W, 400809N 0034615W, 400927N 0034338W.
LIMITES VERTICALES // VERTICAL LIMITS, CLASIFICACIÓN // CLASSIFICATION	FL195-FL245.....C 3000 ft AMSL-FL195 ...A
<b>TMAD-23 (2)</b>	
LÍMITES LATERALES // LATERAL LIMITS	403802N 0034810W, 403718N 0035039W, 403616N 0035053W, 403359N 0035646W, 403233N 0035857W, 402350N 0035952W, 401744N 0035727W, 401836N 0035932W, 401618N 0040111W, 401229N 0040455W, 400558N 0040542W, 400125N 0040031W, 395517N 0034318W, 394640N 0034823W, 394756N 0035041W, 395304N 0040101W, 401534N 0042406W, 402406N 0041224W, 403122N 0040526W, 403631N 0040340W, 403553N 0035920W, 403922N 0035016W, arco centrado en // arc centred on ARP LECV: 404150N 0034548W, radio // radius 4.2 NM y sentido antihorario // and anticlockwise 403802N 0034810W.
LIMITES VERTICALES // VERTICAL LIMITS, CLASIFICACIÓN // CLASSIFICATION	FL195-FL245.....C 4500 ft AMSL-FL195 ...A
<b>TMAD-24 (3)</b>	

<p>LÍMITES LATERALES // LATERAL LIMITS</p>	<p>403756N 003411OW, arco centrado en DVOR/DME BRA: 402808.5N 0033327.6W, radio 11.4 NM y sentido antihorario, 403302N 0034658W, 402308N 0034113W, 402155N 0034232W, arco centrado en ARP LEGT: 401739N 0034325W, radio 8.0 km y sentido antihorario, 402147N 0034505W, arco centrado en ARP LECU/LEVS: 402214N 0034707W, radio 3.0 km y sentido horario, 402039N 0034729W, arco centrado en ARP LEGT: 401739N 0034325W, radio 8.0 km y sentido antihorario, 401642N, 0034856W, 401607N 0034939W, 401630N 0035427W, 401744N 0035727W, 402350N 0035952W, 403233N 0035857W, 403359N 0035646W, 403616N 0035053W, 403718N 0035039W, 403802N 0034810W, 403759N 0034736W, 403904N 0034318W, 403756N 003411OW. // 403756N 003411OW, arc centred on DVOR/DME BRA: 402808.5N 0033327.6W, radius 11.4 NM and anticlockwise, 403302N 0034658W, 402308N 0034113W, 402155N 0034232W, arc centred on ARP LEGT: 401739N 0034325W, radius 8.0 km and anticlockwise, 402147N 0034505W, arc centred on ARP LECU/LEVS: 402214N 0034707W, radius 3.0 km and clockwise, 402039N 0034729W, arc centred on ARP LEGT: 401739N 0034325W, radius 8.0 km and anticlockwise, 401642N 0034856W, 401607N 0034939W, 401630N 0035427W, 401744N 0035727W, 402350N 0035952W, 403233N 0035857W, 403359N 0035646W, 403616N 0035053W, 403718N 0035039W, 403802N 0034810W, 403759N 0034736W, 403904N 0034318W, 403756N 003411OW.</p>
<p>LIMITES VERTICALES // VERTICAL LIMITS, CLASIFICACIÓN // CLASSIFICATION</p>	<p>FL195-FL245.....C 3500 ft AMSL; Límite superior // Upper limit ATZ-FL195.....A</p>
<p><b>TMAD-25</b></p>	
<p>LÍMITES LATERALES // LATERAL LIMITS</p>	<p>394325N 0032307W, 394101N 0032340W, 394529N 0034615W, 394640N 0034823W, 395517N 0034318W, 395336N 0033836W, 395416N 0033812W, 394325N 0032307W.</p>
<p>LIMITES VERTICALES // VERTICAL LIMITS, CLASIFICACIÓN // CLASSIFICATION</p>	<p>FL195-FL245.....C 3500 ft AMSL-FL195 .....A</p>
<p><b>TMAD-CV</b></p>	
<p>LÍMITES LATERALES // LATERAL LIMITS</p>	<p>403759N 0034736W, arco centrado en ARP LECV: 404150N 0034548W, radio 4.2 NM y sentido horario, 403942N 0034045W, 403759N 0034736W. // 403759N 0034736W, arc centred on ARP LECV: 404150N 0034548W, radius 4.2 NM and clockwise, 403942N 0034045W, 403759N 0034736W.</p>
<p>LIMITES VERTICALES // VERTICAL LIMITS, CLASIFICACIÓN // CLASSIFICATION</p>	<p>FL195-FL245.....C 1000 ft AGL; Límite superior // Upper limit ATZ-FL195 .....A</p>
<p><b>TMAD-MDR</b></p>	

LÍMITES LATERALES // LATERAL LIMITS	403302N 0034658W, arco centrado en DVOR/DME BRA: 402808.5N 0033327.6W, radio 11.4 NM, 402159N 0032054W, 401545N 0031457W, 400611N 0032929W, 401223N 0033747W, 400809N 0034615W, 401320N 0035258W, 401642N 0034856W, arco centrado en MADRID/Getafe AD: 401738.6N 0034325.4W, radio 8.0 km, 402039N 0034729W, arco centrado en MADRID/Cuatro Vientos AD: 402214.4N 0034706.5W, de radio 3.0 km, 402147N 0034505W, arco centrado en MADRID/Getafe AD: 401738.6N 0034325.4W, radio 8.0 km, 402155N 0034232W, 402308N 0034113W, 403302N 0034658W. // 403302N 0034658W, arc centred on DVOR/DME BRA: 402808.5N 0033327.6W, radius 11.4 NM, 402159N 0032054W, 401545N 0031457W, 400611N 0032929W, 401223N 0033747W, 400809N 0034615W, 401320N 0035258W, 401642N 0034856W, arc centred on MADRID/Getafe AD: 401738.6N 0034325.4W, radius 8.0 km, 402039N 0034729W, arc centred on MADRID/Cuatro Vientos AD: 402214.4N 0034706.5W, radius 3.0 km, 402147N 0034505W, arc centred on MADRID/Getafe AD: 401738.6N 0034325.4W, radius 8.0 km, 402155N 0034232W, 402308N 0034113W, 403302N 0034658W.
LÍMITES VERTICALES // VERTICAL LIMITS, CLASIFICACIÓN // CLASSIFICATION	FL195-FL245.....C 1000 ft AGL; Límite Superior // Upper limit ATZ-FL195.....A
DEPENDENCIA ATS // ATS UNIT 1	MADRID ACC
DISTINTIVO DE LLAMADA // CALL SIGN 1	Madrid Aproximación // Approach
DEPENDENCIA ATS // ATS UNIT 2	MADRID ACC
DISTINTIVO DE LLAMADA // CALL SIGN 2	Madrid Despegues // Departures
DEPENDENCIA ATS // ATS UNIT 3	MADRID ACC
DISTINTIVO DE LLAMADA // CALL SIGN 3	Madrid Director
DEPENDENCIA ATS // ATS UNIT 4	MADRID ACC
DISTINTIVO DE LLAMADA // CALL SIGN 4	Madrid Control
FREQ	Ver apartado 2.2 // See item 2.2

OBSERVACIONES // REMARKS	<p>1. Tráfico VFR: Precaución: trafico instrumental en aproximación, no superar límites de TMA. // Caution: instrument traffic on approach, do not exceed TMA limits.</p> <p>2. Tráfico VFR: Precaución: posible trafico instrumental en frustrada, no superar límites de TMA, tráfico VFR civil, escuche frecuencia MADRID APP DEP W 124.230 C (LEMD AD 2.18) (ÁREA NORTE del SECTOR) // Caution: possible instrument traffic on missed approach, do not exceed TMA limits, civil VFR traffic keep watch on the frequency. MADRID APP DEP W 124.230 C (LEMD AD 2.18) (NORTH AREA of the SECTOR).</p> <p>3. Tráfico VFR: Precaución: posible trafico instrumental en frustrada, no superar límites de TMA, tráfico VFR civil, escuche frecuencia MADRID APP DEP W 124.230 C (LEMD AD 2.18) //Caution: possible instrument traffic on missed approach, do not exceed TMA limits, civil VFR traffic keep watch on the frequency MADRID APP DEP W 124.230 C (LEMD AD 2.18).</p>
--------------------------	--

<b>TMA PALMA (RMZ)</b>	
LÍMITES LATERALES // LATERAL LIMITS	403000N 0022130E, 403000N 0044000E, 394300N 0044000E, 382600N 0012800E, 383630N 0010700E, 383630N 0004030E, 390430N 0004030E, 403000N 0022130E.
LÍMITES VERTICALES // VERTICAL LIMITS, CLASIFICACIÓN // CLASSIFICATION	<p>FL195-FL245.....C</p> <p>1000 ft AGL; Límite superior // Upper limit CTR/ATZ-FL195.....A</p> <p>(1) Pasillos VFR (RMZ) // (RMZ) VFR Corridors.....E</p> <p>(1) Sectores VFR (RMZ) // (RMZ) VFR Sectors.....G</p>
<b>TMA PALMA ÁREA // AREA 1</b>	
LÍMITES LATERALES // LATERAL LIMITS	Porción del círculo de 20 NM de radio centrado en DVOR/DME MHN incluida en TMA PALMA // Portion of the circle of radius 20 NM centred on DVOR/DME MHN inside TMA PALMA.
LÍMITES VERTICALES // VERTICAL LIMITS, CLASIFICACIÓN // CLASSIFICATION	1000 ft AGL; Límite superior // Upper limit CTR/ATZ-6000 ft AMSL.....A (2)
DEPENDENCIA ATS // ATS UNIT 1	PALMA TACC
DISTINTIVO DE LLAMADA // CALL SIGN	Palma Control
FREQ	Ver apartado 2.2 // See item 2.2
DEPENDENCIA ATS // ATS UNIT 2	MENORCA TWR
DISTINTIVO DE LLAMADA // CALL SIGN	Menorca TWR
FREQ	Ver // See AD 2-LEMH.

OBSERVACIONES // REMARKS	<p>1. Ver // See ENR 6.6-5</p> <p>2. En los períodos de tiempo fuera del horario ATS publicado para el Aeropuerto de Menorca, el espacio aéreo pasará a ser de clase G (ver AIP AD-2 LEMH casilla 17 MENORCA RMZ, casilla 18 frecuencia e idioma, y casilla 20 Vuelos de asistencia médica urgente fuera de horario ATS) // In periods outside the published ATS hours for Menorca Airport, the airspace will become class G (see AIP AD-2 LEMH item 17 MENORCA RMZ, item 18 frequency and language, and item 20 Urgent medical assistance flights outside ATS hours).</p>
--------------------------	--

TMA SANTANDER	
LÍMITES LATERALES // LATERAL LIMITS	434600N 0042000W, 434600N 0032900W, 433447N 0031900W, 431000N 0031900W, 425728N 0033247W, 425728N 0040819W, 431500N 0042000W, 434600N 0042000W.
LÍMITES VERTICALES // VERTICAL LIMITS, CLASIFICACIÓN // CLASSIFICATION	1000 ft AGL-FL145....D
DEPENDENCIA ATS // ATS UNIT	SANTANDER TWR
DISTINTIVO DE LLAMADA // CALL SIGN	Santander Torre // Tower
FREQ	Ver apartado 2.2 // See item 2.2
OBSERVACIONES // REMARKS	-

TMA SEVILLA	
LÍMITES LATERALES // LATERAL LIMITS	<p>383000N 0044800W, 380909N 0033730W, 372210N 0033730W, segmento circular de 11 NM de radio centrado en 371126N 0034033W hasta 371254N 0032654W, segmento circular de 60 NM de radio centrado en ARP LEMG: 364030N, 0042957W hasta 370152N 0032003W, 361053N 0034844W, 361100N 0035200W, 361227N 0043812W, 360000N 0044700W, 360000N 0072300W, 364000N 0072300W, 383000N 0052200W, 383000N 0044800W, EXC Área 4. // 383000N 0044800W, 380909N 0033730W, 372210N 0033730W, circular segment radius 11 NM centred on 371126N 0034033W up to 371254N 0032654W, circular segment radius 60 NM centred on ARP LEMG: 364030N, 0042957W up to 370152N 0032003W, 361053N 0034844W, 361100N 0035200W, 361227N 0043812W, 360000N 0044700W, 360000N 0072300W, 364000N 0072300W, 383000N 0052200W, 383000N 0044800W, EXC Area 4.</p>

<p>LÍMITES VERTICALES // VERTICAL LIMITS, CLASIFICACIÓN // CLASSIFICATION</p>	<p>FL145-FL245 .....C Dentro de los límites laterales de los sectores TSEV // Within the lateral limits of TSEV sectors: - Límite inferior sectores TSEV // TSEV sectors lower limit-FL145.....D Fuera de los límites laterales de los sectores TSEV // Outside the lateral limits of TSEV sectors: - 1000 ft AGL/AMSL; Límite superior // Upper limit FIZ-FL145 .....E</p>
<p><b>TMA SEVILLA ÁREA // AREA 1</b></p>	
<p>LÍMITES LATERALES // LATERAL LIMITS</p>	<p>382215.4N 0053047.5W, desde este punto siguiendo un arco de 60.0 NM de radio centrado en ARP LEZL hasta 372227.1N 0043843.2W, 372300.0N 0044225.0W, 372300.0N 0050602.0W, 372110.0N 0050855.0W, 370003.0N 0050855.0W, 370000.0N 0055302.0W, 364945.0N 0055736.0W, desde este punto siguiendo el límite de CTR JEREZ hasta 363913.0N 0060901.0W, desde este punto siguiendo un arco de 50.0 NM de radio centrado en DME SVL hasta 371354.0N 0064636.0W, 382215.4N 0053047.5W. // 382215.4N 0053047.5W, from this point following an arc of 60.0 NM radius centred on LEZL ARP up to 372227.1N 0043843.2W, 372300.0N 0044225.0W, 372300.0N 0050602.0W, 372110.0N 0050855.0W, 370003.0N 0050855.0W, 370000.0N 0055302.0W, 364945.0N 0055736.0W, from this point following CTR JEREZ limit up to 363913.0N 0060901.0W, from this point following an arc of 50.0 NM radius centred on DME SVL up to 371354.0N 0064636.0W, 382215.4N 0053047.5W.</p>
<p>LÍMITES VERTICALES // VERTICAL LIMITS, CLASIFICACIÓN // CLASSIFICATION</p>	<p>1000 ft AGL/AMSL; Límite superior // Upper limit CTR/FIZ-FL145..... D</p>
<p><b>TMA SEVILLA ÁREA // AREA 2</b></p>	
<p>LÍMITES LATERALES // LATERAL LIMITS</p>	<p>Círculo de 15 NM de radio centrado en el ARP de CÁDIZ/Rota AD (363843N 0062058W), quedando excluidas las zonas siguientes: CTR JEREZ, LED90, LED128 (cuando esté activa desde el nivel del mar) y LER154. // 15 NM circle radius centred on ARP of CÁDIZ/Rota AD (363843N 0062058W), excluding the following areas: CTR JEREZ, LED90, LED128 (when it is active from sea level) and LER154.</p>
<p>LÍMITES VERTICALES // VERTICAL LIMITS, CLASIFICACIÓN // CLASSIFICATION</p>	<p>1000 ft AGL/AMSL-4000 ft AMSL                      D</p>
<p><b>TMA SEVILLA ÁREA // AREA 3 (1) (2)</b></p>	
<p>LÍMITES LATERALES // LATERAL LIMITS</p>	<p>372300N 0050602W, 372300N 0044225W, 371827N 0041213W, 370000N 0040300W, 365920N 0040240W, 364555N 0035619W, 363700N 0035200W, 361100N 0035200W, 361227N 0043812W, 362634N 0050116W, 365100N 0050855W, 372110N 0050855W, 372300N 0050602W, excepto // except CTR MÁLAGA.</p>
<p>LÍMITES VERTICALES // VERTICAL LIMITS, CLASIFICACIÓN // CLASSIFICATION</p>	<p>FL145- FL245..... C Límite inferior sectores TSEV // TSEV sectors lower limit-FL145 .... D</p>
<p><b>TMA SEVILLA ÁREA // AREA 4</b></p>	

LÍMITES LATERALES // LATERAL LIMITS	360911N 0052307W, 360911N 0051901W, desde este punto, siguiendo la paralela a la costa a 1 NM hasta 360911N 0052307W. // 360911N 0052307W, 360911N 0051901W, from this point, following parallel to the coastline at 1 NM to 360911N 0052307W.
	Esta modificación del TMA SEVILLA, o toda actividad realizada o medida adoptada en aplicación o como consecuencia de la misma, no puede ser interpretada como reconocimiento de cualesquiera derechos o situaciones relativas a los espacios que no estén comprendidos en el artículo 10 del Tratado de Utrecht, de 13 de julio de 1713, suscrito entre las Coronas de España y Gran Bretaña. // This modification of TMA SEVILLA, or any activity accomplished or any measure taken in accordance with or as a result of this modification, cannot be interpreted as a recognition of any right or situation in relation to the spaces which are not included in article 10 of the Treaty of Utrecht, of 13 July 1713, signed between the Spanish and British Crowns.
LÍMITES VERTICALES // VERTICAL LIMITS, CLASIFICACIÓN // CLASSIFICATION	1000 ft AGL/AMSL-FL245
<b>TMA SEVILLA ÁREA // AREA 5</b>	
LÍMITES LATERALES // LATERAL LIMITS	360911N 0051901W, 360857N 0051637W, 360614N 0051620W, 360614N 0052000W, desde este punto siguiendo la paralela a la costa a 1 NM hasta 360911N 0051901W. // 360911N 0051901W, 360857N 0051637W, 360614N 0051620W, 360614N 0052000W, from this point following parallel to the coastline at 1 NM to 360911N 0051901W. Es obligatorio el uso del respondedor SSR // The use of an SSR transponder is compulsory.
LÍMITES VERTICALES // VERTICAL LIMITS, CLASIFICACIÓN // CLASSIFICATION	1000 ft AGL/AMSL-FL090.....D
<b>TMA SEVILLA ÁREA // AREA 6</b>	
LÍMITES LATERALES // LATERAL LIMITS	Espacio limitado por una semicircunferencia de 11 NM de radio centrada en 371126N 0034033W, unida a los puntos 372200N 0041400W y 370000N 0040300W por sus tangentes y esos puntos unidos entre sí. // Space bounded by an 11 NM semicircle radius centred on 371126N 0034033W, joined by its tangents to the points 372200N 0041400W and 370000N 0040300W respectively, and the straight line joining those points.
LÍMITES VERTICALES // VERTICAL LIMITS, CLASIFICACIÓN // CLASSIFICATION	1000 ft AGL/AMSL-FL145.....D
<b>TMA SEVILLA ÁREA // AREA 7A</b>	



LÍMITES LATERALES // LATERAL LIMITS	364945N 0055736W, 370000N 0055302W, 370004N 0052927W, 364354N 0053235W, 364003N 0053712W, 364452N 0055454W, desde este punto siguiendo el límite del CTR JEREZ hasta 364945N 0055736W. // 364945N 0055736W, 370000N 0055302W, 370004N 0052927W, 364354N 0053235W, 364003N 0053712W, 364452N 0055454W, from this point following the CTR JEREZ limit to 364945N 0055736W.
LÍMITES VERTICALES // VERTICAL LIMITS, CLASIFICACIÓN // CLASSIFICATION	1000 ft SFC-FL145.....D
<b>TMA SEVILLA ÁREA // AREA 7B</b>	
LÍMITES LATERALES // LATERAL LIMITS	363745N 0060223W desde este punto siguiendo el límite del CTR JEREZ hasta 364153N 0055537W, 363712N 0053824W, 363338N 0053806W, 362222N 0054247W, 362543N 0055502W, 363429N 0060306W desde este punto siguiendo el límite del Área 2 del TMA SEVILLA hasta 363745N 0060223W. // 363745N 0060223W from this point following the CTR JEREZ limit to 364153N 0055537W, 363712N 0053824W, 363338N 0053806W, 362222N 0054247W, 362543N 0055502W, 363429N 0060306W from this point following the TMA SEVILLA Area 2 to 363745N 0060223W.
LÍMITES VERTICALES // VERTICAL LIMITS, CLASIFICACIÓN // CLASSIFICATION	1000 ft SFC-FL145.....D
<b>TMA SEVILLA ÁREA // AREA 7C</b>	
LÍMITES LATERALES // LATERAL LIMITS	364003N 0053712W, 364452N 0055454W, desde este punto siguiendo el límite del CTR JEREZ hasta 364153N 0055537W, 363712N 0053824W, 364003N 0053712W. // 364003N 0053712W, 364452N 0055454W, from this point following the CTR JEREZ limit to 364153N 0055537W, 363712N 0053824W, 364003N 0053712W.
LÍMITES VERTICALES // VERTICAL LIMITS, CLASIFICACIÓN // CLASSIFICATION	2500 ft AMSL-FL145 .....D
<b>TSEV-1</b>	
LÍMITES LATERALES // LATERAL LIMITS	382251.5N 0053006.6W, 382251.5N 0045046.7W, desde este punto siguiendo un arco de 32.0 NM centrado en DME CDB hasta 382203.1N 0044150.6W, 381330.9N 0044732.4W, 380232.3N 0045449.7W, desde este punto siguiendo un arco CCW de 60.0 NM de radio centrado en ARP LEZL hasta 382215.4N 0053047.5W, 382251.5N 0053006.6W. // 382251.5N 0053006.6W, 382251.5N 0045046.7W, from this point following an arc of 32.0 NM radius centred on DME CDB up to 382203.1N 0044150.6W, 381330.9N 0044732.4W, 380232.3N 0045449.7W, from this point following a CCW arc of 60.0 NM radius centred on LEZL ARP up to 382215.4N 0053047.5W, 382251.5N 0053006.6W.
LÍMITES VERTICALES // VERTICAL LIMITS, CLASIFICACIÓN // CLASSIFICATION	FL145 - FL245 .....C 5500 ft AMSL - FL145.....D

<b>TSEV-2</b>	
LÍMITES LATERALES // LATERAL LIMITS	381330.9N 0044732.4W, 380855.6N 0043920.1W, 375927.7N 0045157.3W, desde este punto siguiendo un arco CCW de 60.0 NM de radio centrado en ARP LEZL hasta 380232.3N 0045449.7W, 381330.9N 0044732.4W. // 381330.9N 0044732.4W, 380855.6N 0043920.1W, 375927.7N 0045157.3W, from this point following a CCW arc of 60.0 NM radius centred on LEZL ARP up to 380232.3N 0045449.7W, 381330.9N 0044732.4W.
LÍMITES VERTICALES // VERTICAL LIMITS, CLASIFICACIÓN // CLASSIFICATION	FL145 - FL245.....C 3500 ft AMSL - FL145 .....D
<b>TSEV-3</b>	
LÍMITES LATERALES // LATERAL LIMITS	382203.1N 0044150.6W, desde este punto siguiendo un arco de 32.0 NM de radio centrado en DME CDB hasta 380531.6N 0041455.8W, 380047.7N 0042452.6W, 375218.6N 0042301.9W, 375556.0N 0043141.0W, 380215.0N 0042727.4W, 380855.6N 0043920.1W, 381330.9N 0044732.4W, 382203.1N 0044150.6W. // 382203.1N 0044150.6W, from this point following an arc of 32.0 NM radius centred on DME CDB up to 380531.6N 0041455.8W, 380047.7N 0042452.6W, 375218.6N 0042301.9W, 375556.0N 0043141.0W, 380215.0N 0042727.4W, 380855.6N 0043920.1W, 381330.9N 0044732.4W, 382203.1N 0044150.6W.
LÍMITES VERTICALES // VERTICAL LIMITS, CLASIFICACIÓN // CLASSIFICATION	FL145 - FL245.....C 4500 ft AMSL - FL145.....D
<b>TSEV-4</b>	
LÍMITES LATERALES // LATERAL LIMITS	375927.7N 0045157.3W, 380855.6N 0043920.1W, 380215.0N 0042727.4W, 375556.0N 0043141.0W, 374857.3N 0043409.3W, 374342.0N 0043601.0W, 373943.0N 0043840.0W, 373826.2N 0044024.2W, desde este punto siguiendo un arco CCW de 60.0 NM de radio centrado en ARP LEZL hasta 375927.7N 0045157.3W. // 375927.7N 0045157.3W, 380855.6N 0043920.1W, 380215.0N 0042727.4W, 375556.0N 0043141.0W, 374857.3N 0043409.3W, 374342.0N 0043601.0W, 373943.0N 0043840.0W, 373826.2N 0044024.2W, from this point following a CCW arc of 60.0 NM radius centred on LEZL ARP up to 375927.7N 0045157.3W.
LÍMITES VERTICALES // VERTICAL LIMITS, CLASIFICACIÓN // CLASSIFICATION	FL145 - FL245.....C 3000 ft AMSL - FL145 .....D
<b>TSEV-5</b>	

LÍMITES LATERALES // LATERAL LIMITS	380047.7N 004245.2.6W, 380531.6N 0041455.8W, desde este punto siguiendo un arco de 32.0 NM de radio centrado en DME CDB hasta 374443.0N 0041115.0W, 374328.3N 0042107.2W, 375218.6N 0042301.9W, 380047.7N 0042452.6W. // 380047.7N 0042452.6W, 380531.6N 0041455.8W, from this point following an arc of 32.0 NM radius centred on DME CDB up to 374443.0N 0041115.0W, 374328.3N 0042107.2W, 375218.6N 0042301.9W, 380047.7N 0042452.6W.
LÍMITES VERTICALES // VERTICAL LIMITS, CLASIFICACIÓN // CLASSIFICATION	FL145 - FL245 .....C 5500 ft AMSL - FL145 .....D
<b>TSEV-6</b>	
LÍMITES LATERALES // LATERAL LIMITS	375556.0N 0043141.0W, 375218.6N 0042301.9W, 374328.3N 0042107.2W, 374857.3N 0043409.3W, 375556.0N 0043141.0W.
LÍMITES VERTICALES // VERTICAL LIMITS, CLASIFICACIÓN // CLASSIFICATION	FL145 - FL245.....C 3500 ft AMSL - FL145.....D
<b>TSEV-7</b>	
LÍMITES LATERALES // LATERAL LIMITS	374857.3N 0043409.3W, 374328.3N 0042107.2W, 373543.7N 0042951.3W, 373318.3N 0043916.1W, desde este punto siguiendo un arco CCW de 60.0 NM de radio centrado en ARP LEZL hasta 373826.2N 0044024.2W, 373943.0N 0043840.0W, 374342.0N 0043601.0W, 374857.3N 0043409.3W. // 374857.3N 0043409.3W, 374328.3N 0042107.2W, 373543.7N 0042951.3W, 373318.3N 0043916.1W, from this point following a CCW arc of 60.0 NM radius centred on LEZL ARP up to 373826.2N 0044024.2W, 373943.0N 0043840.0W, 374342.0N 0043601.0W, 374857.3N 0043409.3W.
LÍMITES VERTICALES // VERTICAL LIMITS, CLASIFICACIÓN // CLASSIFICATION	FL145 - FL245.....C 2500 ft AMSL - FL145.....D
<b>TSEV-8</b>	
LÍMITES LATERALES // LATERAL LIMITS	374328.3N 0042107.2W, 373543.7N 0042951.3W, 373318.3N 0043916.1W, desde este punto siguiendo un arco de 60.0 NM de radio centrado en ARP LEZL hasta 372227.0N 0043843.2W, 371827.0N 0041213.0W, 372200.0N 0041400.0W, 372202.5N 0041120.7W, 372945.0N 0041455.0W, 374443.0N 0041115.0W, 374328.3N 0042107.2W. // 374328.3N 0042107.2W, 373543.7N 0042951.3W, 373318.3N 0043916.1W, from this point following an arc of 60.0 NM radius centred on LEZL ARP up to 372227.0N 0043843.2W, 371827.0N 0041213.0W, 372200.0N 0041400.0W, 372202.5N 0041120.7W, 372945.0N 0041455.0W, 374443.0N 0041115.0W, 374328.3N 0042107.2W.
LÍMITES VERTICALES // VERTICAL LIMITS, CLASIFICACIÓN // CLASSIFICATION	FL145 - FL245.....C 6500 ft AMSL - FL145.....D
<b>TSEV-9</b>	

<p>LÍMITES LATERALES // LATERAL LIMITS</p>	<p>382251.5N 0053006.6W, 382251.5N 0045046.7W, desde este punto siguiendo un arco de 32.0 NM de radio centrado en DME CDB hasta 374443.0N 0041115.0W, 372945.0N 0041455.0W, 372202.5N 0041120.7W, 372227.0N 0034044.6W, desde este punto siguiendo un arco de 11.0 NM de radio centrado en 371126.0N 0034033.0W hasta 372210.0N 0033730.0W, 380909.0N 0033730.0W, 383000.0N 0044800.0W, 383000.0N 0052200.0W, 382251.5N 0053006.6W. // 382251.5N 0053006.6W, 382251.5N 0045046.7W, from this point following an arc of 32.0 NM radius centred on DME CDB up to 374443.0N 0041115.0W, 372945.0N 0041455.0W, 372202.5N 0041120.7W, 372227.0N 0034044.6W, from this point following an arc of 11.0 NM radius centred on 371126.0N 0034033.0W up to 372210.0N 0033730.0W, 380909.0N 0033730.0W, 383000.0N 0044800.0W, 383000.0N 0052200.0W, 382251.5N 0053006.6W.</p>
<p>LÍMITES VERTICALES // VERTICAL LIMITS, CLASIFICACIÓN // CLASSIFICATION</p>	<p>FL145 - FL245.....C 7500 ft AMSL - FL145.....D</p>
<p><b>TSEV-10</b></p>	
<p>LÍMITES LATERALES // LATERAL LIMITS</p>	<p>372300.0N 0050602.0W, 372300.0N 0044225.0W, 372055.2N 0042830.0W, 370210.0N 0042830.0W, 365245.0N 0042000.0W, 365245.0N 0042557.3W, 370820.0N 0044707.0W, 365304.0N 0050429.0W, 365355.0N 0050855.0W, 372110.0N 0050855.0W, 372300.0N 0050602.0W.</p>
<p>LÍMITES VERTICALES // VERTICAL LIMITS, CLASIFICACIÓN // CLASSIFICATION</p>	<p>FL145-FL245.....C 5500 ft AMSL - FL145.....D</p>
<p><b>TSEV-11</b></p>	
<p>LÍMITES LATERALES // LATERAL LIMITS</p>	<p>372055.2N 0042830.0W, 371932.2N 0041921.1W, 370803.8N 0041335.2W, 370804.7N 0040701.5W, 365920.0N 0040240.0W, 365840.0N 0040710.0W, 365130.0N 0041030.0W, 365225.0N 0041245.0W, 365245.0N 0042000.0W, 370210.0N 0042830.0W, 372055.2N 0042830.0W.</p>
<p>LÍMITES VERTICALES // VERTICAL LIMITS, CLASIFICACIÓN // CLASSIFICATION</p>	<p>FL145-FL245..... C 6500 ft AMSL - FL145..... D</p>
<p><b>TSEV-12</b></p>	
<p>LÍMITES LATERALES // LATERAL LIMITS</p>	<p>371932.2N 0041921.1W, 371827.0N 0041213.0W, 370804.7N 0040701.5W, 370803.8N 0041335.2W, 371932.2N 0041921.1W.</p>
<p>LÍMITES VERTICALES // VERTICAL LIMITS, CLASIFICACIÓN // CLASSIFICATION</p>	<p>FL145-FL245..... C 5200 ft AMSL - FL145..... D</p>
<p><b>TSEV-13</b></p>	

LÍMITES LATERALES // LATERAL LIMITS	370820.0N 0044707.0W, 364958.0N 0042212.0W, 364743.0N 0042441.0W, 363439.0N 0040710.0W, 362313.0N 0041949.0W, 363602.0N 0043740.0W, 363454.0N 0043854.0W, 365304.0N 0050429.0W, 370820.0N 0044707.0W.
LÍMITES VERTICALES // VERTICAL LIMITS, CLASIFICACIÓN // CLASSIFICATION	FL145-FL245..... C 7500 ft AMSL - FL145..... D
<b>TSEV-14</b>	
LÍMITES LATERALES // LATERAL LIMITS	365920.0N 0040240.0W, 364555.0N 0035619.0W, 365130.0N 0041030.0W, 365840.0N 0040710.0W, 365920.0N 0040240.0W.
LÍMITES VERTICALES // VERTICAL LIMITS, CLASIFICACIÓN // CLASSIFICATION	FL145-FL245..... C 8500 ft AMSL - FL145..... D
<b>TSEV-15</b>	
LÍMITES LATERALES // LATERAL LIMITS	370000.0N 0040300.0W, 370025.1N 0034015.7W, arco centrado en 371126N 0034033W, radio 11 NM y sentido antihorario hasta 370042.7N 0033722.9W, 365513.0N 0033329.0W, 365513.0N 0032350.3W, 364512.0N 0032930.5W, 364417.0N 0035213.0W, 364555.0N 0035619.0W, 365920.0N 0040240.0W, 370000.0N 0040300.0W. // 370000.0N 0040300.0W, 370025.1N 0034015.7W, arc centred on 371126N 0034033W, radius 11 NM and anticlockwise to 370042.7N 0033722.9W, 365513.0N 0033329.0W, 365513.0N 0032350.3W, 364512.0N 0032930.5W, 364417.0N 0035213.0W, 364555.0N 0035619.0W, 365920.0N 0040240.0W, 370000.0N 0040300.0W.
LÍMITES VERTICALES // VERTICAL LIMITS, CLASIFICACIÓN // CLASSIFICATION	FL145-FL245..... C 8500 ft AMSL - FL145..... D
<b>TSEV-16</b>	
LÍMITES LATERALES // LATERAL LIMITS	371254.3N 0032654.0W, arco centrado en ARP LEMG, radio 60 NM y sentido horario hasta 370152.1N 0032003.5W, 365513.0N 0032350.3W, 365513.0N 0033329.0W, 370042.7N 0033722.9W, arco centrado en 371126N 0034033W, radio 11 NM y sentido antihorario hasta 371254.3N 0032654.0W. // 371254.3N 0032654.0W, arc centred on ARP LEMG, radius 60 NM and clockwise to 370152.1N 0032003.5W, 365513.0N 0032350.3W, 365513.0N 0033329.0W, 370042.7N 0033722.9W, arc centred on 371126N 0034033W, radius 11 NM and anticlockwise to 371254.3N 0032654.0W.
LÍMITES VERTICALES // VERTICAL LIMITS, CLASIFICACIÓN // CLASSIFICATION	FL145-FL245..... C 12500 ft AMSL - FL145..... D
<b>TSEV-17</b>	

LÍMITES LATERALES // LATERAL LIMITS	365245.0N 0042557.3W, 365245.0N 0042000.0W, 365225.0N 0041245.0W, 365130.0N 0041030.0W, 364555.0N 0035619.0W, 364105.0N 0035358.5W, 364105.0N 0041546.3W, 364743.0N 0042441.0W, 364958.0N 0042212.0W, 365245.0N 0042557.3W.
LÍMITES VERTICALES // VERTICAL LIMITS, CLASIFICACIÓN // CLASSIFICATION	FL145-FL245..... C 4500 ft AMSL - FL145..... D
<b>TSEV-18</b>	
LÍMITES LATERALES // LATERAL LIMITS	364555.0N 0035619.0W, 364417.0N 0035213.0W, 364512.0N 0032930.5W, 363940.0N 0033237.8W, 364105.0N 0035358.5W, 364555.0N 0035619.0W.
LÍMITES VERTICALES // VERTICAL LIMITS, CLASIFICACIÓN // CLASSIFICATION	FL145-FL245..... C 6500 ft AMSL - FL145..... D
<b>TSEV-19</b>	
LÍMITES LATERALES // LATERAL LIMITS	370002.3N 0051930.7W, 370003.0N 0050855.0W, 365355.0N 0050855.0W, 365100.0N 0050855.0W, 364802.3N 0050759.1W, 365019.0N 0051959.0W, 363832.0N 0052105.0W, 363516.0N 0052124.0W, 363437.0N 0053017.0W, 364617.8N 0053207.4W, 365449.7N 0053027.9W, 370002.3N 0051930.7W.
LÍMITES VERTICALES // VERTICAL LIMITS, CLASIFICACIÓN // CLASSIFICATION	FL145-FL245..... C 7500 ft AMSL - FL145..... D
<b>TSEV-20</b>	
LÍMITES LATERALES // LATERAL LIMITS	365019.0N 0051959.0W, 364802.3N 0050759.1W, 363520.6N 0050400.3W, 363832.0N 0052105.0W, 365019.0N 0051959.0W.
LÍMITES VERTICALES // VERTICAL LIMITS, CLASIFICACIÓN // CLASSIFICATION	FL145-FL245..... C 8500 ft AMSL - FL145..... D
<b>TSEV-21</b>	
LÍMITES LATERALES // LATERAL LIMITS	364802.3N 0050759.1W, 364552.0N 0045639.0W, 364236.0N 0045337.0W, 363336.0N 0045446.0W, 363520.6N 0050400.3W, 364802.3N 0050759.1W.
LÍMITES VERTICALES // VERTICAL LIMITS, CLASIFICACIÓN // CLASSIFICATION	FL145-FL245..... C 8500 ft AMSL - FL145..... D
<b>TSEV-22</b>	
LÍMITES LATERALES // LATERAL LIMITS	365355.0N 0050855.0W, 365304.0N 0050429.0W, 364150.5N 0044838.2W, 362853.0N 0044526.0W, 362634.0N 0050116.0W, 363520.6N 0050400.3W, 363336.0N 0045446.0W, 364236.0N 0045337.0W, 364552.0N 0045639.0W, 364802.3N 0050759.1W, 365100.0N 0050855.0W, 365355.0N 0050855.0W.

LÍMITES VERTICALES // VERTICAL LIMITS, CLASIFICACIÓN // CLASSIFICATION	FL145-FL245..... C 6500 ft AMSL - FL145..... D
<b>TSEV-23</b>	
LÍMITES LATERALES // LATERAL LIMITS	364150.5N 0044838.2W, 363454.0N 0043854.0W, 362853.0N 0044526.0W, 364150.5N 0044838.2W.
LÍMITES VERTICALES // VERTICAL LIMITS, CLASIFICACIÓN // CLASSIFICATION	FL145-FL245..... C 5500 ft AMSL - FL145..... D
<b>TSEV-24</b>	
LÍMITES LATERALES // LATERAL LIMITS	363602.0 N 0043740.0 W, 363302.3N 0043328.9W, 362708.0N 0043955.0W, 362853.0N 0044526.0W, 363454.0N 0043854.0W, 363602.0N 0043740.0W.
LÍMITES VERTICALES // VERTICAL LIMITS, CLASIFICACIÓN // CLASSIFICATION	FL145-FL245..... C 3500 ft AMSL - FL145..... D
<b>TSEV-25</b>	
LÍMITES LATERALES // LATERAL LIMITS	363302.3N 0043328.9W, 362313.0N 0041949.0W, 362121.0N 0042153.0W, 362708.0N 0043955.0W, 363302.3N 0043328.9W.
LÍMITES VERTICALES // VERTICAL LIMITS, CLASIFICACIÓN // CLASSIFICATION	FL145-FL245..... C 2000 ft AMSL - FL145..... D
<b>TSEV-26</b>	
LÍMITES LATERALES // LATERAL LIMITS	364105.0N 0041546.3W, 364105.0N 0035358.5W, 363700.0N 0035200.0W, 361100.0N 0035200.0W, 361132.8N 0040821.0W, 362121.0N 0042153.0W, 362313.0N 0041949.0W, 363439.0N 0040710.0W, 364105.0N 0041546.3W.
LÍMITES VERTICALES // VERTICAL LIMITS, CLASIFICACIÓN // CLASSIFICATION	FL145-FL245..... C 1000 ft AMSL - FL145..... D
<b>TSEV-27</b>	
LÍMITES LATERALES // LATERAL LIMITS	364105.0N 0035358.5W, 363940.0N 0033237.8W, 361053.0N 0034844.0W, 361100.0N 0035200.0W, 363700.0N 0035200.0W, 364105.0N 0035358.5W.
LÍMITES VERTICALES // VERTICAL LIMITS, CLASIFICACIÓN // CLASSIFICATION	FL145-FL245..... C 2500 ft AMSL - FL145..... D
<b>TSEV-28</b>	
LÍMITES LATERALES // LATERAL LIMITS	362634.0N 0050116.0W, 362853.0N 0044526.0W, 362708.0N 0043955.0W, 362121.0N 0042153.0W, 361132.8N 0040821.0W, 361227.0N 0043812.0W, 362634.0N 0050116.0W.

LÍMITES VERTICALES // VERTICAL LIMITS, CLASIFICACIÓN // CLASSIFICATION	FL145-FL245..... C 3000 ft AMSL - FL145..... D
<b>TSEV-29</b>	
LÍMITES LATERALES // LATERAL LIMITS	363832.0N 0052105.0W, 363520.6N 0050400.3W, 362634.0N 0050116.0W, 362527.0N 0050449.0W, 361300.0N 0051458.0W, 361625.0N 0052123.0W, 362046.8N 0052412.3W, 363437.0N 0053017.0W, 363516.0N 0052124.0W, 363832.0N 0052105.0W.
LÍMITES VERTICALES // VERTICAL LIMITS, CLASIFICACIÓN // CLASSIFICATION	FL145-FL245..... C 7500 ft AMSL - FL145..... D
<b>TSEV-30</b>	
LÍMITES LATERALES // LATERAL LIMITS	362634.0N 0050116.0W, 361943.3N 0045003.0W, 360001.9N 0045003.0W, 360012.9N 0051021.0W, 360607.0N 0051619.0W, 361045.0N 0051648.0W, 361300.0N 0051458.0W, 362527.0N 0050449.0W, 362634.0N 0050116.0W.
LÍMITES VERTICALES // VERTICAL LIMITS, CLASIFICACIÓN // CLASSIFICATION	FL145-FL245..... C 1500 ft AMSL - FL145..... D
<b>TSEV-31</b>	
LÍMITES LATERALES // LATERAL LIMITS	361943.3N 0045003.0W, 361227.0N 0043812.0W, 360000.0N 0044700.0W, 360001.9N 0045003.0W, 361943.3N 0045003.0W.
LÍMITES VERTICALES // VERTICAL LIMITS, CLASIFICACIÓN // CLASSIFICATION	FL145-FL245..... C 3500 ft AMSL - FL145..... D
DEPENDENCIA ATS // ATS UNIT 1	SEVILLA ACC
DISTINTIVO DE LLAMADA // CALL SIGN 1	Sevilla Control
DEPENDENCIA ATS // ATS UNIT 2	SEVILLA APP
DISTINTIVO DE LLAMADA // CALL SIGN 2	Sevilla Aproximación // Approach
DEPENDENCIA ATS // ATS UNIT 3	MALAGA APP
DISTINTIVO DE LLAMADA // CALL SIGN 3	Málaga Aproximación // Approach
DEPENDENCIA ATS // ATS UNIT 4	GRANADA TWR
DISTINTIVO DE LLAMADA // CALL SIGN 4	Granada Torre // Tower
DEPENDENCIA ATS // ATS UNIT 5 (3)	ROTA TWR
DISTINTIVO DE LLAMADA // CALL SIGN 5	Rota Torre // Tower
FREQ	Ver apartado 2.2 // See item 2.2
OBSERVACIONES // REMARKS	(1) ÁREA // AREA 3: FREQ 245.600 MIL.



	<p>(2) ÁREA 3: No se permite tráfico VFR, excepto de aeronaves de Estado, helicópteros, vuelos sanitarios y de salvamento (ver limitaciones relacionadas en AD 2-LEMG apartado 2): - Desde el último domingo de octubre hasta el sábado anterior al último domingo de marzo: 0900-1400 (LT). - Desde el último domingo de marzo hasta el sábado anterior al último domingo de octubre: 0900-1600 y 1800-2100 (LT). // AREA 3: VFR traffic is not permitted, excluding State aircraft, helicopters, medical and rescue flights (see limitations set out in AD 2-LEMG item 2): - From the last Sunday in October until the Saturday before the last Sunday in March: 0900-1400 (LT). - From the last Sunday in March until the Saturday before the last Sunday in October: 0900-1600 and 1800-2100 (LT). (3) DEPENDENCIA ATS // ATS UNIT 5: OPR HR ROTA TWR V: 0600-1800 I: 0700-1900 O/T SEVILLA ACC</p>
--	---

TMA VALENCIA	
LÍMITES LATERALES // LATERAL LIMITS	<p>403440.0N 0004155.0E, 401353.0N 0004155.0E, 395144.3N 0001518.8E, 394621.0N 0000851.8E, 391500.0N 0002859.8E, 383000.0N 0002859.8E, 380000.0N 0000959.8E, 372945.5N 0002046.1W, arco de 28.0 NM de radio centrado en DME VSJ (374647.1N, 0004845.9W) y sentido antihorario, 375747.4N 0001630.1W, 375724.0N 0001601.0W, 380000.1N 0001915.1W, 380700.0N 0002800.0W, 380657.8N 0010531.8W, 380352.1N 0011440.3W, 375645.9N 0013418.2W, 375412.5N 0013457.7W, 381223.8N 0020107.3W, 383834.5N 0020631.9W, 390236.7N 0012630.6W, 392726.7N 0014950.0W, 393223.6N 0014443.4W, 393317.0N 0014133.2W, 393400.0N 0013900.0W, 400000.0N 0012200.0W, 400002.3N 0010034.9W, 401338.0N 0005543.8W, 401400.0N 0002450.0W, 403440.0N 0002450.0W, 403440.0N 0004155.0E. 403440.0N 0004155.0E, 401353.0N 0004155.0E, 395144.3N 0001518.8E, 394621.0N 0000851.8E, 391500.0N 0002859.8E, 383000.0N 0002859.8E, 380000.0N 0000959.8E, 372945.5N 0002046.1W, 28.0 NM radius arc centred on DME VSJ (374647.1N, 0004845.9W) and anticlockwise, 375747.4N 0001630.1W, 375724.0N 0001601.0W, 380000.1N 0001915.1W, 380700.0N 0002800.0W, 380657.8N 0010531.8W, 380352.1N 0011440.3W, 375645.9N 0013418.2W, 375412.5N 0013457.7W, 381223.8N 0020107.3W, 383834.5N 0020631.9W, 390236.7N 0012630.6W, 392726.7N 0014950.0W, 393223.6N 0014443.4W, 393317.0N 0014133.2W, 393400.0N 0013900.0W, 400000.0N 0012200.0W, 400002.3N 0010034.9W, 401338.0N 0005543.8W, 401400.0N 0002450.0W, 403440.0N 0002450.0W, 403440.0N 0004155.0E.</p>
LÍMITES VERTICALES // VERTICAL LIMITS, CLASIFICACIÓN // CLASSIFICATION	<p>FL145 - FL245 .....C Límite inferior sectores TMA // Lower limit TMA sectors - FL145 .....D</p>
TVAL-1	

LÍMITES LATERALES // LATERAL LIMITS	403440.0N 0002450.0W, 403441.9N 0001732.0W, 401911.0N 0002450.0W, 402655.5N 0002450.0W, 403440.0N 0002450.0W.
LÍMITES VERTICALES // VERTICAL LIMITS, CLASIFICACIÓN // CLASSIFICATION	FL145 - FL245 .....C 8500 ft AMSL - FL145 .....D
<b>TVAL-2</b>	
LÍMITES LATERALES // LATERAL LIMITS	403441.9N 0001732.0W, 403443.0N 0001156.5W, 401641.3N 0001246.5W, 401324.1N 0001429.1W, 401315.7N 0002101.4W, 401400.0N 0002450.0W, 401911.0N 0002450.0W, 403441.9N 0001732.0W.
LÍMITES VERTICALES // VERTICAL LIMITS, CLASIFICACIÓN // CLASSIFICATION	FL145 - FL245 .....C 7500 ft AMSL - FL145 .....D
<b>TVAL-3</b>	
LÍMITES LATERALES // LATERAL LIMITS	401358.4N 0002727.8W, 401400.0N 0002450.0W, 401315.7N 0002101.4W, 401324.1N 0001429.1W, 401134.1N 0001526.2W, 400804.3N 0001702.2W, 400640.6N 0002409.3W, 401203.7N 0002900.3W, 401358.4N 0002727.8W.
LÍMITES VERTICALES // VERTICAL LIMITS, CLASIFICACIÓN // CLASSIFICATION	FL145 - FL245 .....C 6500 ft AMSL - FL145 .....D
<b>TVAL-4</b>	
LÍMITES LATERALES // LATERAL LIMITS	403443.0N 0001156.5W, 403444.8N 0001237.5E, 403047.8N 0000856.2E, 402855.4N 0000631.9E, 402442.8N 0000108.3E, 401658.9N 0001149.7W, 401641.3N 0001246.5W, 403443.0N 0001156.5W.
LÍMITES VERTICALES // VERTICAL LIMITS, CLASIFICACIÓN // CLASSIFICATION	FL145 - FL245 .....C 6500 ft AMSL - FL145 .....D
<b>TVAL-5</b>	
LÍMITES LATERALES // LATERAL LIMITS	403444.8N 0001237.5E, 403444.6N 0001604.5E, 403440.0N 0004155.0E, 401633.5N 0004155.0E, 403056.7N 0002015.1E, 402421.3N 0001342.8E, 402209.7N 0001105.0E, 401834.1N 0000647.0E, arco centrado en // arc centred on ARP Castellón , radio // radius 6.0 NM y sentido antihorario // and anticlockwise, 401850.9N 0000423.6E, 402442.8N 0000108.3E, 402855.4N 0000631.9E, 403047.8N 0000856.2E, 403444.8N 0001237.5E.
LÍMITES VERTICALES // VERTICAL LIMITS, CLASIFICACIÓN // CLASSIFICATION	FL145 - FL245 .....C 3500 ft AMSL - FL145 .....D
<b>TVAL-6</b>	

LÍMITES LATERALES // LATERAL LIMITS	402038.4N 0001344.7E, 401725.2N 0001626.3E, 400726.1N 0001033.4E, 400431.2N 0000439.1E, 400607.0N 0000311.6E, 401010.6N 0001125.4E, 401719.6N 0000937.6E, 402038.4N 0001344.7E.
LÍMITES VERTICALES // VERTICAL LIMITS, CLASIFICACIÓN // CLASSIFICATION	FL145 - FL245 .....C 2300 ft AMSL - FL145.....D
<b>TVAL-7</b>	
LÍMITES LATERALES // LATERAL LIMITS	402442.8N 0000108.3E, 401850.9N 0000423.6E, arco centrado en // arc centred on ARP Castellón , radio // radius 6.0 NM y sentido antihorario // and anticlockwise, 401850.8N 0000411.1E, 401102.9N 0001134.6W, 400934.1N 0001019.7W, 400413.5N 0001959.1W, 400632.6N 0002450.2W, 400640.6N 0002409.3W, 400804.3N 0001702.2W, 401134.1N 0001529.1W, 401641.3N 0001246.5W, 401658.9N 0001149.7W, 402442.8N 0000108.3E.
LÍMITES VERTICALES // VERTICAL LIMITS, CLASIFICACIÓN // CLASSIFICATION	FL145 - FL245 .....C 4500 ft AMSL - FL145 .....D
<b>TVAL-8</b>	
LÍMITES LATERALES // LATERAL LIMITS	403056.7N 0002015.1E, 401633.5N 0004155.0E, 401353.0N 0004155.0E, 395144.3N 0001518.8E, 394947.2N 0001258.5E, 395004.0N 0000051.7W, 395944.7N 0001523.1W, 400211.1N 0001148.1W, 400401.2N 0001320.8W, 400640.0N 0001534.7W, 400934.1N 0001019.7W, 400445.2N 0000616.2W, 400431.2N 0000439.1E, 400726.1N 0001033.4E, 401725.2N 0001626.3E, 402038.4N 0001344.7E, 401719.6N 0000937.6E, arco centrado en // arc centred on ARP Castellón , radio // radius 6.0 NM y sentido antihorario // and anticlockwise, 401834.1N 0000647.0E, 402209.7N 0001105.0E, 402421.3N 0001342.8E, 403056.7N 0002015.1E.
LÍMITES VERTICALES // VERTICAL LIMITS, CLASIFICACIÓN // CLASSIFICATION	FL145 - FL245 .....C 3000 ft AMSL - FL145 .....D
<b>TVAL-9</b>	

<p>LÍMITES LATERALES // LATERAL LIMITS</p>	<p>400401.2N 0001320.8W, 400211.1N 0001148.1W, 395944.7N 0001523.1W, 395004.0N 0000051.7W, 394947.2N 0001258.5E, 394621.0N 0000851.8E, 391500.0N 0002859.8E, 383000.0N 0002859.8E, 380000.0N 0000959.8E, 372945.5N 0002046.1W, arco centrado en // arc centred on DME VSJ (374647.1N, 0004845.9W) // radius 28.0 NM y sentido antihorario // and anticlockwise, 375724.0N 0001601.0W, 375747.4N 0001630.1W, 375755.9N 0000030.9W, 382622.2N 0000551.1E, 382924.1N 0001453.7W, 383122.5N 0000541.5W, 383519.7N 0000052.9E, 384436.1N 0001513.2E, 385251.6N 0000337.6E, 390012.2N 0000935.7W, 390038.8N 0001023.8W, 390407.9N 0001506.4W, 390430.5N 0003335.9W, 390539.3N 0003425.0W, 391437.2N 0003829.9W, 390910.0N 0002424.9W, 390859.3N 0001628.2W, 390410.1N 0001120.8W, 390041.2N 0000220.3W, 393003.8N 0001631.1E, 394019.1N 0000948.0W, 394319.9N 0000607.1W, 395416.4N 0001535.5W, 400008.6N 0002338.4W, 400110.1N 0001604.9W, 400317.2N 0001421.3W, 400401.2N 0001320.8W.</p>
<p>LÍMITES VERTICALES // VERTICAL LIMITS, CLASIFICACIÓN // CLASSIFICATION</p>	<p>FL145 - FL245 .....C 3500 ft AMSL - FL145 .....D</p>
<p><b>TVAL-10</b></p>	
<p>LÍMITES LATERALES // LATERAL LIMITS</p>	<p>400710.3N 0002609.2W, 400632.6N 0002450.2W, 400413.5N 0001959.1W, 400640.0N 0001534.7W, 400401.2N 0001320.8W, 400317.2N 0001421.3W, 400110.1N 0001604.9W, 400008.6N 0002338.4W, 395416.4N 0001535.5W, 394319.9N 0000607.1W, 394213.0N 0002812.6W, 394403.5N 0003915.0W, 394151.6N 0004628.6W, 394033.0N 0004701.0W, 393343.2N 0005216.1W, 393053.6N 0004446.2W, 393044.5N 0004418.9W, 391437.2N 0003829.9W, 390539.3N 0003425.0W, 390430.5N 0003335.9W, 390407.9N 0001506.4W, 390038.8N 0001023.8W, 390012.2N 0000935.7W, 390026.8N 0004227.7W, 391307.0N 0005059.8W, 392410.7N 0005518.4W, 393218.3N 0005607.1W, 393710.0N 0010209.8W, 393849.0N 0010200.6W, 394145.7N 0010550.1W, 394435.0N 0011104.6W, 395113.6N 0010543.4W, 394639.4N 0005843.0W, 394812.9N 0004604.7W, 394752.8N 0004056.6W, 400710.3N 0002609.2W.</p>
<p>LÍMITES VERTICALES // VERTICAL LIMITS, CLASIFICACIÓN // CLASSIFICATION</p>	<p>FL145 - FL245 .....C 4500 ft AMSL - FL145 .....D</p>
<p><b>TVAL-11</b></p>	
<p>LÍMITES LATERALES // LATERAL LIMITS</p>	<p>401358.4N 0002727.8W, 400122.3N 0003735.7W, 395615.7N 0005141.5W, 400002.3N 0010034.9W, 401338.0N 0005543.8W, 401358.4N 0002727.8W.</p>
<p>LÍMITES VERTICALES // VERTICAL LIMITS, CLASIFICACIÓN // CLASSIFICATION</p>	<p>FL145 - FL245 .....C 8500 ft AMSL - FL145 .....D</p>
<p><b>TVAL-12</b></p>	

LÍMITES LATERALES // LATERAL LIMITS	393710.0N 0010209.8W, 393218.3N 0005607.1W, 392410.7N 0005518.4W, 391307.0N 0005059.8W, 393030.0N 0011043.6W, 393710.0N 0010209.8W.
LÍMITES VERTICALES // VERTICAL LIMITS, CLASIFICACIÓN // CLASSIFICATION	FL145 - FL245 .....C 5500 ft AMSL - FL145 .....D
<b>TVAL-13</b>	
LÍMITES LATERALES // LATERAL LIMITS	394319.9N 0000607.1W, 394019.1N 0000948.0W, 393954.5N 0002652.1W, 394225.7N 0003720.9W, 393916.4N 0004336.3W, 393900.3N 0004339.7W, 394033.0N 0004701.0W, 394151.6N 0004628.6W, 394403.5N 0003915.0W, 394213.0N 0002812.6W, 394319.9N 0000607.1W.
LÍMITES VERTICALES // VERTICAL LIMITS, CLASIFICACIÓN // CLASSIFICATION	FL145 - FL245 .....C 3000 ft AMSL - FL145 .....D
<b>TVAL-14</b>	
LÍMITES LATERALES // LATERAL LIMITS	394225.7N 0003720.9W, 393954.5N 0002652.1W, 394019.1N 0000948.0W, 393003.8N 0001631.1E, 390041.2N 0000220.3W, 390410.1N 0001120.8W, 390859.3N 0001628.2W, 390910.0N 0002424.9W, 391437.2N 0003829.9W, 393044.5N 0004418.9W, 392856.1N 0003855.5W, 392827.7N 0003922.8W, 392350.7N 0003913.4W, 391252.8N 0000429.2W, 392408.3N 0000244.6E, 393308.0N 0001932.3W, 393710.5N 0002337.7W, 393927.2N 0003317.6W, 393714.5N 0003611.8W, 393729.4N 0003643.3W, 393806.0N 0004142.0W, 393900.3N 0004339.7W, 393916.4N 0004336.3W, 394225.7N 0003720.9W.
LÍMITES VERTICALES // VERTICAL LIMITS, CLASIFICACIÓN // CLASSIFICATION	FL145 - FL245 .....C 2500 ft AMSL - FL145 .....D
<b>TVAL-15</b>	
LÍMITES LATERALES // LATERAL LIMITS	393927.2N 0003317.6W, 393710.5N 0002337.7W, 393308.0N 0001932.3W, 392408.3N 0000244.6E, 391252.8N 0000429.2W, 392109.6N 0003039.5W, 392652.0N 0003246.3W, 392201.4N 0001827.2W, 392750.9N 0001444.7W, 393105.3N 0002312.9W, 393714.5N 0003611.8W, 393927.2N 0003317.6W.
LÍMITES VERTICALES // VERTICAL LIMITS, CLASIFICACIÓN // CLASSIFICATION	FL145 - FL245 .....C 1500 ft AMSL - FL145.....D
<b>TVAL-16</b>	
LÍMITES LATERALES // LATERAL LIMITS	392856.1N 0003855.5W, 392652.0N 0003246.3W, 392109.6N 0003039.5W, 392350.7N 0003913.4W, 392827.7N 0003922.8W, 392856.1N 0003855.5W.
LÍMITES VERTICALES // VERTICAL LIMITS, CLASIFICACIÓN // CLASSIFICATION	FL145 - FL245 .....C 2000 ft AMSL - FL145.....D

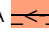
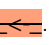
<b>TVAL-17</b>	
LÍMITES LATERALES // LATERAL LIMITS	390012.2N 0000935.7W, 385251.6N 0000337.6E, 384436.1N 0001513.2E, 383519.7N 0000052.9E, 383122.5N 0000541.5W, 382924.1N 0001453.7W, 383029.3N 0001546.6W, 382922.7N 0001716.1W, 383012.5N 0002418.1W, 383108.9N 0002956.9W, 383118.2N 0003023.4W, 382826.0N 0003749.7W, 382827.0N 0003827.0W, 382940.4N 0004046.0W, 383302.1N 0004501.7W, 384143.6N 0005107.1W, 383718.3N 0010200.5W, 383025.3N 0005702.5W, 382732.2N 0005641.8W, 382644.4N 0005830.3W, 382724.0N 0010234.0W, 382514.0N 0010348.0W, 381844.6N 0010729.8W, 380658.1N 0010425.3W, 380657.8N 0010531.8W, 380352.1N 0011440.3W, 380251.1N 0011729.7W, 383101.8N 0011040.9W, 384048.3N 0011700.2W, 385225.1N 0005036.8W, 384529.7N 0004256.2W, 383456.8N 0002100.5W, 383158.6N 0001258.1W, 383234.8N 0000936.8W, 383524.1N 0000521.5W, 384029.4N 0000528.2W, 384545.1N 0000535.0W, 384952.6N 0001308.0W, 385005.8N 0002247.3W, 385010.3N 0002614.4W, 390026.8N 0004227.7W, 390012.2N 0000935.7W.
LÍMITES VERTICALES // VERTICAL LIMITS, CLASIFICACIÓN // CLASSIFICATION	FL145 - FL245 .....C 5500 ft AMSL - FL145 .....D
<b>TVAL-18</b>	
LÍMITES LATERALES // LATERAL LIMITS	401203.7N 0002900.3W, 400640.6N 0002409.3W, 400632.6N 0002450.2W, 400710.3N 0002609.2W, 394752.8N 0004056.6W, 394812.9N 0004604.7W, 394639.4N 0005843.0W, 395113.6N 0010543.4W, 394435.0N 0011104.6W, 394145.7N 0010550.1W, 393849.0N 0010200.6W, 393710.0N 0010209.8W, 393030.0N 0011043.6W, 391307.0N 0005059.8W, 390026.8N 0004227.7W, 385010.3N 0002614.4W, 385005.8N 0002247.3W, 383934.6N 0002311.3W, 383714.1N 0002247.3W, 383603.5N 0002032.1W, 383514.3N 0001644.4W, 383725.0N 0001423.0W, 384025.8N 0000951.9W, 384029.4N 0000528.2W, 383524.1N 0000521.5W, 383234.8N 0000936.8W, 383158.6N 0001258.1W, 383456.8N 0002100.5W, 384529.7N 0004256.2W, 385225.1N 0005036.8W, 384048.3N 0011700.2W, 384902.3N 0012221.1W, 385020.8N 0012234.8W, 390827.8N 0011749.9W, 393317.0N 0014133.2W, 393400.0N 0013900.0W, 400000.0N 0012200.0W, 400002.3N 0010034.9W, 395615.7N 0005141.5W, 400122.3N 0003735.7W, 401203.7N 0002900.3W
LÍMITES VERTICALES // VERTICAL LIMITS, CLASIFICACIÓN // CLASSIFICATION	FL145 - FL245 .....C 6500 ft AMSL - FL145 .....D
<b>TVAL-19</b>	
LÍMITES LATERALES // LATERAL LIMITS	393317.0N 0014133.2W, 390827.8N 0011749.9W, 385020.8N 0012234.8W, 384902.3N 0012221.1W, 384048.3N 0011700.2W, 383101.8N 0011040.9W, 380251.1N 0011729.7W, 375645.9N 0013418.2W, 375412.5N 0013457.7W, 381223.8N 0020107.3W, 383834.5N 0020631.9W, 390236.7N 0012630.6W, 392726.7N 0014950.0W, 393223.6N 0014443.4W, 393317.0N 0014133.2W.

LÍMITES VERTICALES // VERTICAL LIMITS, CLASIFICACIÓN // CLASSIFICATION	FL145 - FL245 .....C 9500 ft AMSL - FL145.....D
<b>TVAL-20</b>	
LÍMITES LATERALES // LATERAL LIMITS	384143.6N 0005107.1W, 383302.1N 0004501.7W, 382940.4N 0004046.0W, 382827.0N 0003827.0W, 382826.0N 0003749.7W, 383118.2N 0003023.4W, 383108.9N 0002956.9W, 382713.3N 0003335.0W, 382519.1N 0003932.1W, 382448.7N 0004420.3W, 383054.2N 0004845.8W, 382732.2N 0005641.8W, 383025.3N 0005702.5W, 383718.3N 0010200.5W, 384143.6N 0005107.1W.
LÍMITES VERTICALES // VERTICAL LIMITS, CLASIFICACIÓN // CLASSIFICATION	FL145 - FL245 .....C 4500 ft AMSL - FL145 .....D
<b>TVAL-21</b>	
LÍMITES LATERALES // LATERAL LIMITS	383108.9N 0002956.9W, 383012.5N 0002418.1W, 382922.7N 0001716.1W, 382606.5N 0002139.7W, 382739.4N 0003213.2W, 382713.3N 0003335.0W, 383108.9N 0002956.9W.
LÍMITES VERTICALES // VERTICAL LIMITS, CLASIFICACIÓN // CLASSIFICATION	FL145 - FL245 .....C 3500 ft AMSL - FL145 .....D
<b>TVAL-22</b>	
LÍMITES LATERALES // LATERAL LIMITS	385005.8N 0002247.3W, 384952.6N 0001308.0W, 384545.1N 0000535.0W, 384029.4N 0000528.2W, 384025.8N 0000951.9W, 383725.0N 0001423.0W, 383514.3N 0001644.4W, 383603.5N 0002032.1W, 383714.1N 0002247.3W, 383934.6N 0002311.3W, 385005.8N 0002247.3W.
LÍMITES VERTICALES // VERTICAL LIMITS, CLASIFICACIÓN // CLASSIFICATION	FL145 - FL245 .....C 7500 ft AMSL - FL145.....D
<b>TVAL-23</b>	
LÍMITES LATERALES // LATERAL LIMITS	383054.2N 0004845.8W, 382448.7N 0004420.3W, 382439.8N 0004544.5W, 382644.4N 0005830.3W, 382732.2N 0005641.8W, 383054.2N 0004845.8W.
LÍMITES VERTICALES // VERTICAL LIMITS, CLASIFICACIÓN // CLASSIFICATION	FL145 - FL245 .....C 3500 ft AMSL - FL145 .....D
<b>TVAL-24</b>	
LÍMITES LATERALES // LATERAL LIMITS	382739.4N 0003213.2W, 382606.5N 0002139.7W, 382536.0N 0002233.0W, 382420.9N 0002332.3W, 382109.3N 0002415.1W, 382439.8N 0004544.5W, 382448.7N 0004420.3W, 382519.1N 0003932.1W, 382519.1N 0003932.1W, 382739.4N 0003213.2W.
LÍMITES VERTICALES // VERTICAL LIMITS, CLASIFICACIÓN // CLASSIFICATION	FL145 - FL245 .....C 3000 ft AMSL - FL145 .....D

<b>TVAL-25</b>	
LÍMITES LATERALES // LATERAL LIMITS	383029.3N 0001546.6W, 382924.1N 0001453.7W, 382622.2N 0000551.1E, 375755.9N 0000030.9W, 375747.4N 0001630.1W, 380000.1N 0001915.1W, 380459.3N 0002528.8W, 380154.7N 0001608.4W, 380555.0N 0001226.4W, 380744.8N 0001207.0W, 380659.8N 0000730.5W, 381801.9N 0000511.5W, 381945.8N 0001543.2W, 382109.3N 0002415.1W, 382420.9N 0002332.3W, 382536.0N 0002233.0W, 382606.5N 0002139.7W, 382922.7N 0001716.1W, 383029.3N 0001546.6W.
LÍMITES VERTICALES // VERTICAL LIMITS, CLASIFICACIÓN // CLASSIFICATION	FL145 - FL245 .....C 2500 ft AMSL - FL145 .....D
<b>TVAL-26</b>	
LÍMITES LATERALES // LATERAL LIMITS	381945.8N 0001543.2W, 381801.9N 0000511.5W, 380659.8N 0000730.5W, 380744.8N 0001207.0W, 381945.8N 0001543.2W.
LÍMITES VERTICALES // VERTICAL LIMITS, CLASIFICACIÓN // CLASSIFICATION	FL145 - FL245 .....C 1500 ft AMSL - FL145 .....D
<b>TVAL-27</b>	
LÍMITES LATERALES // LATERAL LIMITS	381405.3N 0005637.0W, 381158.6N 0004130.0W, 380811.1N 0004145.0W, 380733.9N 0003320.9W, 380700.3N 0003138.2W, 380659.6N 0005512.1W, 381112.9N 0005753.5W, 381218.0N 0005525.1W, 381405.3N 0005637.0W.
LÍMITES VERTICALES // VERTICAL LIMITS, CLASIFICACIÓN // CLASSIFICATION	FL145 - FL245 .....C 2500 ft AMSL - FL145 .....D
<b>TVAL-28</b>	
LÍMITES LATERALES // LATERAL LIMITS	382514.0N 0010348.0W, 382205.1N 0010146.0W, 382015.3N 0010227.4W, 381828.0N 0010122.2W, 381758.1N 0005941.2W, 381405.3N 0005637.0W, 381218.0N 0005525.1W, 381112.9N 0005753.5W, 380659.6N 0005512.1W, 380658.1N 0010425.3W, 381844.6N 0010729.8W, 382514.0N 0010348.0W.
LÍMITES VERTICALES // VERTICAL LIMITS, CLASIFICACIÓN // CLASSIFICATION	FL145 - FL245 .....C 4500 ft AMSL - FL145 .....D
<b>TVALALI</b>	
LÍMITES LATERALES // LATERAL LIMITS	382724.0N 0010234.0W, 382644.4N 0005830.3W, 382439.8N 0004544.5W, 382109.3N 0002415.1W, 381945.8N 0001543.2W, 380744.8N 0001207.0W, 380555.0N 0001226.4W, 380154.7N 0001608.4W, 380459.3N 0002528.8W, 380700.0N 0002800.0W, 380700.3N 0003138.2W, 380733.9N 0003320.9W, 380811.1N 0004145.0W, 381158.6N 0004130.0W, 381405.3N 0005637.0W, 381758.1N 0005941.2W, 381828.0N 0010122.2W, 382015.3N 0010227.4W, 382205.1N 0010146.0W, 382514.0N 0010348.0W, 382724.0N 0010234.0W.



LÍMITES VERTICALES // VERTICAL LIMITS, CLASIFICACIÓN // CLASSIFICATION	FL145 - FL245 .....C 5000 ft AMSL - FL145.....D
<b>TVAL-CAS</b>	
LÍMITES LATERALES // LATERAL LIMITS	401850.8N 0000411.1E, arco centrado en // arc centred on ARP Castellón , radio // radius 6.0 NM y sentido horario // and clockwise, 401010.6N 0001125.4E, 400607.0N 0000311.6E, 400431.2N 0000439.1E, 400445.2N 0000616.2W, 401102.9N 0001134.6W, 401850.8N 0000411.1E.
LÍMITES VERTICALES // VERTICAL LIMITS, CLASIFICACIÓN // CLASSIFICATION	FL145 - FL245 .....C 4000 ft AMSL - FL145.....D
<b>TVAL-VAL</b>	
LÍMITES LATERALES // LATERAL LIMITS	394033.0N 0004701.0W, 393806.0N 0004142.0W, 393729.4N 0003643.3W, 393105.3N 0002312.9W, 392750.9N 0001444.7W, 392201.4N 0001827.2W, 392856.1N 0003855.5W, 393044.5N 0004418.9W, 393053.6N 0004446.2W, 393343.2N 0005216.1W, 394033.0N 0004701.0W.
LÍMITES VERTICALES // VERTICAL LIMITS, CLASIFICACIÓN // CLASSIFICATION	FL145 - FL245 .....C 6000 ft AMSL - FL145 .....D
DEPENDENCIA ATS // ATS UNIT	VALENCIA TACC
DISTINTIVO DE LLAMADA // CALL SIGN	Valencia Control
FREQ	Ver apartado // See item 2.2
OBSERVACIONES // REMARKS	-

<b>TMA ZARAGOZA</b>	
LÍMITES LATERALES // LATERAL LIMITS	415500N 0001300E, 411400N 0000200E, 410200N 0012000W, 410200N 0023000W, 411800N 0023000W, 423630N 0013800W, 415500N 0001300E, excluyendo el FIZ HUESCA  // excluding FIZ HUESCA  .
LÍMITES VERTICALES // VERTICAL LIMITS, CLASIFICACIÓN // CLASSIFICATION	FL145-FL245.....C 3300 ft AGL-FL145.....D 1000 ft AGL-3300 ft AGL.....E
<b>TMA ZARAGOZA ÁREA // AREA 1</b>	
LIMITES LATERALES // LATERAL LIMITS	Circunferencia de 20 NM de radio centrada en VOR/DME ZAR. // Circumference with a 20 NM radius centred on VOR/DME ZAR.

LIMITES VERTICALES // VERTICAL LIMITS, CLASIFICACIÓN // CLASSIFICATION	Área // Area 1: 1000 ft AGL-3300 ft AGL.....D
DEPENDENCIA ATS // ATS UNIT	ZARAGOZA TACC
DISTINTIVO DE LLAMADA // CALL SIGN	Zaragoza Control
FREQ	Ver apartado 2.2 // See item 2.2
OBSERVACIONES // REMARKS	-

## 1.4 - CTAY CORREDOR // AND CORRIDOR

CTA ALBACETE	
LÍMITES LATERALES // LATERAL LIMITS	Espacio limitado por el arco de 20 NM de radio centrado en 385715N 0023700W, las tangentes a este arco trazadas desde las coordenadas 382530N 0022717W y 392719N 0014956W, y el punto 390238N 0012627W. // Space bounded by the arc of a 20 NM radius centred on 385715N 0023700W, the tangents to it from the coordinates 382530N 0022717W and 392719N 0014956W, and the point 390238N 0012627W.
LÍMITES VERTICALES // VERTICAL LIMITS, CLASIFICACIÓN // CLASSIFICATION	FL195-FL245.....C 1000 ft AGL-FL195.D
DEPENDENCIA ATS // ATS UNIT	ALBACETE APP
DISTINTIVO DE LLAMADA // CALL SIGN	Albacete Aproximación // Approach
FREQ	Ver // see AD 2-LEAB
OBSERVACIONES // REMARKS	-

CTA LEÓN
----------

LÍMITES LATERALES // LATERAL LIMITS	421059.8N 0061954W, 421759N 0061656W, 422300N 0060200W, 422800N 0061100W, 424558.2N 0061002.8W, 425711.9N 0053621.6W, arco de 24 NM centrado en 423517.3N 0052303.1W, 421537.7N 0050427.2W, 415815.4N 0053739.1W, 420000N 0054000W, 415732.2N 0054310.7W, arco de 24 NM centrado en 422055.1N 0055028.7W, 421059.8N 0061954W. // 421059.8N 0061954W, 421759N 0061656W, 422300N 0060200W, 422800N 0061100W, 424558.2N 0061002.8W, 425711.9N 0053621.6W, 24 NM arc centred on 423517.3N 0052303.1W, 421537.7N 0050427.2W, 415815.4N 0053739.1W, 420000N 0054000W, 415732.2N 0054310.7W, 24 NM arc centred on 422055.1N 0055028.7W, 421059.8N 0061954W.
LÍMITES VERTICALES // VERTICAL LIMITS, CLASIFICACIÓN // CLASSIFICATION	1000 ft AGL-FL145.D
DEPENDENCIA ATS // ATS	LEÓN TWR
DISTINTIVO DE LLAMADA // CALL SIGN 2	León Torre // Tower
FREQ	Ver // see AD 2-LELN
OBSERVACIONES // REMARKS	-

CTA LOGROÑO	
CTA LOGROÑO - ÁREA // AREA 1	
LÍMITES LATERALES // LATERAL LIMITS	422540N 0024415W, 423712N 0023053W, 423745N 0022047W, 423751N 0021135W, 423755N 0020232W, 423126N 0015949W, 422805N 0020202W, 422315N 0014657W, 421015N 0015538W, 421015N 0022306W, 421015N 0024702W, 422540N 0024415W.
LÍMITES VERTICALES // VERTICAL LIMITS, CLASIFICACIÓN // CLASSIFICATION	1000 ft AGL-FL095.D
CTA LOGROÑO - ÁREA // AREA 2	
LÍMITES LATERALES // LATERAL LIMITS	423339N 0023326W, 423331N 0021215W, 423126N 0015949W, 422805N 0020202W, 422126N 0020419W, 422135N 0022534W, 422029N 0022612W, 422032N 0024254W, 423119N 0023609W, 423339N 0023326W, excluyendo el CTR de Logroño. // excluding CTR Logroño.
LÍMITES VERTICALES // VERTICAL LIMITS, CLASIFICACIÓN // CLASSIFICATION	700 ft AGL-1000 ft AGL.. D
DEPENDENCIA ATS // ATS UNIT	RIOJA TWR
DISTINTIVO DE LLAMADA // CALL SIGN	Rioja Torre // Tower

FREQ	Ver // see AD 2-LERJ
OBSERVACIONES // REMARKS	-

CTA MURCIA/SAN JAVIER (1)	
LÍMITES LATERALES // LATERAL LIMITS	380658N 0010535W, 380700N 0002759W, 375724N 0001601W, arco de 28.0 DME centrado en DME VSJ CW hasta 371853N 0005220W, 371234N 0013645W, 371703N 0014426W, 375646N 0013418W, 380658N 0010535W. // 380658N 0010535W, 380700N 0002759W, 375724N 0001601W, arc 28.0 DME VSJ CW up to 371853N 0005220W, 371234N 0013645W, 371703N 0014426W, 375646N 0013418W, 380658N 0010535W.
LÍMITES VERTICALES // VERTICAL LIMITS, CLASIFICACIÓN // CLASSIFICATION	300 m AGL/AMSL(2)-FL115.....D
DEPENDENCIA ATS // ATS UNIT	SAN JAVIER APP
DISTINTIVO DE LLAMADA // CALL SIGN	San Javier Aproximación // Approach
FREQ	Ver // see AD 2-LELC
OBSERVACIONES // REMARKS	(1) La cobertura de radio VHF/UHF en el CTA no estará garantizada por debajo de 1200 m AGL al oeste del meridiano 0005200W // VHF/UHF radio coverage in the CTA is not guaranteed below 1200 m AGL, to the west of the meridian 0005200W. (2) O hasta el límite superior del CTR LEMI cuando ambos puedan solaparse. // Or to the upper limit of CTR LEMI when both could overlap.

CTA PAMPLONA	
LÍMITES LATERALES // LATERAL LIMITS	430440N 0014000W, 425942N 0013000W, 424300N 0012930W, 423630N 0013800W, 422315N 0014657W, 422805N 0020202W, 423126N 0015949W, 423755N 0020232W, 423751N 0021135W, 424407N 0021135W, 425300N 0015800W, 430440N 0014000W.
LÍMITES VERTICALES // VERTICAL LIMITS, CLASIFICACIÓN // CLASSIFICATION	1000 ft AGL-FL095.....D
DEPENDENCIA ATS // ATS UNIT	PAMPLONA TWR
DISTINTIVO DE LLAMADA // CALL SIGN	Pamplona Torre // Tower
FREQ	Ver // see AD 2-LEPP
OBSERVACIONES // REMARKS	-

CTA SAN SEBASTIÁN	
LÍMITES LATERALES // LATERAL LIMITS	430152N 0012028W, 425957N 0011637W, 425942N 0013000W, 430440N 0014000W, 425836N 0014923W, 432235N 0021518W, 432654N 0022000W, 433235N 0015741W, para unirse al arco de 12 NM centrado en NDB HIG hasta unirse con la frontera hispano-francesa, 430152N 0012028W. // 430152N 0012028W, 425957N 0011637W, 425942N 0013000W, 430440N 0014000W, 425836N 0014923W, 432235N 0021518W, 432654N 0022000W, 433235N 0015741W, to join the 12 NM arc centred on NDB HIG to join the Spanish-French border, 430152N 0012028W.
LÍMITES VERTICALES // VERTICAL LIMITS, CLASIFICACIÓN // CLASSIFICATION	1700 ft AGL/AMSL-FL095.....D
DEPENDENCIA ATS // ATS UNIT	SAN SEBASTIÁN TWR
DISTINTIVO DE LLAMADA // CALL SIGN	San Sebastián Torre // Tower
FREQ	Ver // see AD 2-LESO
OBSERVACIONES // REMARKS	Debido a las características del terreno se puede producir pérdida de comunicación radio en la zona oeste del espacio aéreo por debajo de los 2300 ft AGL y en la zona sur por debajo de los 4500 ft AGL. // Due to the characteristics of the ground, there may be loss of radio communication in the west area of the airspace below 2300 ft AGL and in the south area below 4500 ft AGL.

CTA VITORIA	
CTA VITORIA - ÁREA // AREA 1	
LÍMITES LATERALES // LATERAL LIMITS	430500N 0024100W, 425800N 0022600W, 424814N 0020518W, 424407N 0021135W, 423751N 0021135W, 423745N 0022047W, 423712N 0023053W, 422540N 0024415W, 422045N 0024508W, 422130N 0030202W, 422528N 0031213W, 423223N 0031853W, 423758N 0032120W, 424209N 0032228W, 424230N 0031547W, 430500N 0024100W.
LÍMITES VERTICALES // VERTICAL LIMITS, CLASIFICACIÓN // CLASSIFICATION	Límite inferior sectores CTA // Sectors CTA lower limit- FL095.....D
A1 CVIT-01	
LÍMITES LATERALES // LATERAL LIMITS	430500N 0024100W, 430307N 0023657W, 430112N 0023753W, 425913N 0024019W, 425910N 0024502W, 425803N 0024716W, 425523N 0025037W, 425638N 0025401W, 430500N 0024100W.

LÍMITES VERTICALES // VERTICAL LIMITS, CLASIFICACIÓN // CLASSIFICATION	5500 ft AMSL-FL095 ..... D
<b>A1 CVIT-02</b>	
LÍMITES LATERALES // LATERAL LIMITS	430307N 0023657W, 430058N 0023222W, 425935N 0023433W, 430112N 0023753W, 430307N 0023657W.
LÍMITES VERTICALES // VERTICAL LIMITS, CLASIFICACIÓN // CLASSIFICATION	3500 ft AMSL-FL095 ..... D
<b>A1 CVIT-03</b>	
LÍMITES LATERALES // LATERAL LIMITS	430058N 0023222W, 425800N 0022600W, 425639N 0022308W, 425502N 0022456W, 425935N 0023433W, 430058N 0023222W.
LÍMITES VERTICALES // VERTICAL LIMITS, CLASIFICACIÓN // CLASSIFICATION	5000 ft AMSL-FL095 ..... D
<b>A1 CVIT-04</b>	
LÍMITES LATERALES // LATERAL LIMITS	425639N 0022308W, 424814N 0020518W, 424407N 0021135W, 423751N 0021135W, 423745N 0022047W, 423712N 0023053W, 423357N 0023440W, 423501N 0023914W, 423625N 0023931W, 423650N 0023554W, 423956N 0023259W, 424114N 0022823W, 424554N 0022427W, 424646N 0022300W, 425014N 0022206W, 425502N 0022456W, 425639N 0022308W.
LÍMITES VERTICALES // VERTICAL LIMITS, CLASIFICACIÓN // CLASSIFICATION	5500 ft AMSL-FL095 ..... D
<b>A1 CVIT-05</b>	
LÍMITES LATERALES // LATERAL LIMITS	423323N 0023658W, 423316N 0023527W, 423103N 0023801W, 423323N 0023658W.
LÍMITES VERTICALES // VERTICAL LIMITS, CLASIFICACIÓN // CLASSIFICATION	2500 ft AMSL-FL095 ..... D
<b>A1 CVIT-06</b>	
LÍMITES LATERALES // LATERAL LIMITS	423438N 0024120W, 423323N 0023658W, 423103N 0023801W, 422706N 0024237W, 422907N 0024346W, 423438N 0024120W.
LÍMITES VERTICALES // VERTICAL LIMITS, CLASIFICACIÓN // CLASSIFICATION	3000 ft AMSL-FL095 ..... D
<b>A1 CVIT-07</b>	
LÍMITES LATERALES // LATERAL LIMITS	423526N 0024423W, 423438N 0024120W, 422907N 0024346W, 422706N 0024237W, 422540N 0024415W, 422331N 0024439W, 422724N 0024753W, 423526N 0024423W.
LÍMITES VERTICALES // VERTICAL LIMITS, CLASIFICACIÓN // CLASSIFICATION	3500 ft AMSL-FL095 ..... D

<b>A1 CVIT-08</b>	
LÍMITES LATERALES // LATERAL LIMITS	424105N 0024258W, 423956N 0023259W, 423650N 0023554W, 423625N 0023931W, 423501N 0023914W, 423357N 0023440W, 423316N 0023527W, 423323N 0023658W, 423438N 0024120W, 423526N 0024423W, 422724N 0024753W, 422331N 0024439W, 422045N 0024508W, 422130N 0030202W, 423126N 0025556W, 424105N 0024258W.
LÍMITES VERTICALES // VERTICAL LIMITS, CLASIFICACIÓN // CLASSIFICATION	5000 ft AMSL-FL095 ..... D
<b>A1 CVIT-09</b>	
LÍMITES LATERALES // LATERAL LIMITS	425208N 0025300W, 425017N 0025155W, 424016N 0030140W, 423621N 0025401W, 424120N 0024907W, 424327N 0024407W, 424547N 0024156W, 424155N 0023107W, 424554N 0022427W, 424114N 0022823W, 423956N 0023259W, 424105N 0024258W, 423126N 0025556W, 423654N 0030645W, 423917N 0030549W, 424208N 0030441W, 425208N 0025300W.
LÍMITES VERTICALES // VERTICAL LIMITS, CLASIFICACIÓN // CLASSIFICATION	4000 ft AMSL-FL095 ..... D
<b>A1 CVIT-10</b>	
LÍMITES LATERALES // LATERAL LIMITS	425638N 0025401W, 425523N 0025037W, 425208N 0025300W, 424208N 0030441W, 423917N 0030549W, 424208N 0030905W, arco de 5 NM de radio CCW, centrado en 424633N 0031215W hasta 424846N 0030610W, 425638N 0025401W. // 425638N 0025401W, 425523N 0025037W, 425208N 0025300W, 424208N 0030441W, 423917N 0030549W, 424208N 0030905W, arc of 5 NM radius CCW, centred on 424633N 0031215W up to 424846N 0030610W, 425638N 0025401W.
LÍMITES VERTICALES // VERTICAL LIMITS, CLASIFICACIÓN // CLASSIFICATION	4500 ft AMSL-FL095 ..... D
<b>A1 CVIT-11</b>	
LÍMITES LATERALES // LATERAL LIMITS	424846N 0030610W, arco de 5 NM de radio CW, centrado en 424633N 0031215W hasta 424208N 0030905W, 423917N 0030549W, 423654N 0030645W, 423126N 0025556W, 422130N 0030202W, 422528N 0031213W, 424209N 0032228W, 424230N 0031547W, 424846N 0030610W. // 424846N 0030610W, arc of 5 NM radius CW, centred on 424633N 0031215W up to 424208N 0030905W, 423917N 0030549W, 423654N 0030645W, 423126N 0025556W, 422130N 0030202W, 422528N 0031213W, 424209N 0032228W, 424230N 0031547W, 424846N 0030610W.
LÍMITES VERTICALES // VERTICAL LIMITS, CLASIFICACIÓN // CLASSIFICATION	5500 ft AMSL-FL095 ..... D
<b>A1 CVIT-12</b>	

LÍMITES LATERALES // LATERAL LIMITS	424209N 0032228W, 422528N 0031213W, 423223N 0031853W, 423758N 0032120W, 424209N 0032228W.
LÍMITES VERTICALES // VERTICAL LIMITS, CLASIFICACIÓN // CLASSIFICATION	4500 ft AMSL-FL095 ..... D
<b>A1 CVIT-CTR</b>	
LÍMITES LATERALES // LATERAL LIMITS	430112N 0023753W, 425935N 0023433W, 425502N 0022456W, 425014N 0022206W, 424646N 0022300W, 424554N 0022427W, 424155N 0023107W, 424547N 0024156W, 424327N 0024407W, 424120N 0024907W, 423621N 0025401W, 424016N 0030140W, 425017N 0025155W, 425208N 0025300W, 425523N 0025037W, 425803N 0024716W, 425910N 0024502W, 425913N 0024019W, 430112N 0023753W.
LÍMITES VERTICALES // VERTICAL LIMITS, CLASIFICACIÓN // CLASSIFICATION	6000 ft AMSL-FL095 ..... D
<b>CTA VITORIA - ÁREA // AREA 2</b>	
LÍMITES LATERALES // LATERAL LIMITS	424115N 0033851W, 424209N 0032228W, 423758N 0032120W, 423223N 0031853W, 422528N 0031213W, 422130N 0030202W, 421948N 0032331W, desde este punto siguiendo un arco de 10.0 NM de radio centrado en el ARP LEBG, hasta 421151N 0033257W, 420209N 0032900W, desde este punto siguiendo un arco de 20.0 NM de radio centrado en el DME BUR, hasta 424115N 0033851W. // 424115N 0033851W, 424209N 0032228W, 423758N 0032120W, 423223N 0031853W, 422528N 0031213W, 422130N 0030202W, 421948N 0032331W, from this point following an arc of 10.0 NM radius centred on ARP LEBG, up to 421151N 0033257W, 420209N 0032900W, from this point following an arc of 20.0 NM radius centred on DME BUR, up to 424115N 0033851W.
LÍMITES VERTICALES // VERTICAL LIMITS, CLASIFICACIÓN // CLASSIFICATION	Límite inferior sectores CTA/Límite superior FIZ BURGOS // Sectors CTA lower limit/ FIZ BURGOS upper limit-FL095...D
<b>CVIT-FIZ</b>	
LÍMITES LATERALES // LATERAL LIMITS	423028N 0033058W, 423217N 0032839W, 422810N 0032244W, 422621N 0032503W, desde este punto siguiendo un arco de 10.0 NM de radio centrado en el ARP LEBG, hasta 421225N 0034239W, 421035N 0034457W, 421441N 0035051W, 421631N 0034833W, desde este punto siguiendo un arco de 10.0 NM de radio centrado en el ARP LEBG, hasta 423028N 0033058W. // 423028N 0033058W, 423217N 0032839W, 422810N 0032244W, 422621N 0032503W, from this point following an arc of 10.0 NM radius centred on ARP LEBG, up to 421225N 0034239W, 421035N 0034457W, 421441N 0035051W, 421631N 0034833W, from this point following an arc of 10.0 NM radius centred on ARP LEBG, up to 423028N 0033058W.
LÍMITES VERTICALES // VERTICAL LIMITS, CLASIFICACIÓN // CLASSIFICATION	5500 ft AMSL-FL095 .....D



<b>CVIT-1</b>	
LÍMITES LATERALES // LATERAL LIMITS	421151N 0033257W, 420209N 0032900W, desde este punto siguiendo un arco de 20.0 NM de radio centrado en DME BUR, hasta 420335N 0034920W, 421136N 0034341W, 421225N 0034239W, desde este punto siguiendo un arco CCW de 10.0 NM de radio centrado en el ARP LEBG, hasta 421151N 0033257W. // 421151N 0033257W, 420209N 0032900W, from this point following an arc of 20.0 NM radius centred on DME BUR, up to 420335N 0034920W, 421136N 0034341W, 421225N 0034239W, from this point following a CCW arc of 10.0 NM radius centred on ARP LEBG, up to 421151N 0033257W.
LÍMITES VERTICALES // VERTICAL LIMITS, CLASIFICACIÓN // CLASSIFICATION	3000 ft AGL-FL095.D
<b>CVIT-2</b>	
LÍMITES LATERALES // LATERAL LIMITS	421136N 0034341W, 420335N 0034920W, desde este punto siguiendo un arco de 20.0 NM de radio centrado en DME BUR, hasta 422003N 0040344W, 422041N 0035016W, desde este punto siguiendo un arco CCW de 10.0 NM de radio centrado en ARP LEBG, hasta 421631N 0034833W, 421441N 0035051W, 421035N 0034457W, 421136N 0034341W. // 421136N 0034341W, 420335N 0034920W, from this point following an arc of 20.0 NM radius centred on DME BUR, 422003N 0040344W, 422041N 0035016W, from this point following a CCW arc of 10.0 NM radius centred on ARP LEBG, up to 421631N 0034833W, 421441N 0035051W, 421035N 0034457W, 421136N 0034341W.
LÍMITES VERTICALES // VERTICAL LIMITS, CLASIFICACIÓN // CLASSIFICATION	1000 ft AGL-FL095.D
<b>CVIT-3</b>	
LÍMITES LATERALES // LATERAL LIMITS	422041N 0035016W, 422003N 0040344W, desde este punto siguiendo un arco de 20.0 NM de radio centrado en DME BUR, hasta 423732N 0035237W, 422931N 0034448W, desde este punto siguiendo un arco CCW de 10.0 NM de radio centrado en ARP LEBG, hasta 422041N 0035016W. // 422041N 0035016W, 422003N 0040344W, from this point following an arc of 20.0 NM radius centred on DME BUR, up to 423732N 0035237W, 422931N 0034448W, from this point following a CCW arc of 10.0 NM radius centred on ARP LEBG and, up to 422041N 0035016W.
LÍMITES VERTICALES // VERTICAL LIMITS, CLASIFICACIÓN // CLASSIFICATION	2000 ft AGL-FL095.D
<b>CVIT-4</b>	

LÍMITES LATERALES // LATERAL LIMITS	422931N 0034448W, 423732N 0035237W, desde este punto siguiendo un arco de 20.0 NM de radio centrado en DME BUR, hasta 424115N 0033851W, 424127N 0033529W, 423758N 0032120W, 423223N 0031853W, 422528N 0031213W, 422130N 0030202W, 421948N 0032331W, desde este punto siguiendo un arco CCW de 10.0 NM de radio centrado en ARP LEBG, hasta 422621N 0032503W, 422810N 0032244W, 423217N 0032839W, 423028N 0033058W, desde este punto siguiendo un arco CCW de 10.0 NM de radio centrado en ARP LEBG, hasta 422931N 0034448W. // 422931N 0034448W, 423732N 0035237W, from this point following an arc of 20.0 NM radius centred on DME BUR, up to 424115N 0033851W, 424127N 0033529W, 423758N 0032120W, 423223N 0031853W, 422528N 0031213W, 422130N 0030202W, 421948N 0032331W, from this point following a CCW arc of 10.0 NM radius centred on ARP LEBG, up to 422621N 0032503W, 422810N 0032244W, 423217N 0032839W, 423028N 0033058W, from this point following a CCW arc of 10.0 NM radius centred on ARP LEBG, up to 422931N 0034448W.
LÍMITES VERTICALES // VERTICAL LIMITS, CLASIFICACIÓN // CLASSIFICATION	1000 ft AGL-FL095.D
<b>CVIT-5</b>	
LÍMITES LATERALES // LATERAL LIMITS	424127N 0033529W, 424209N 0032228W, 423758N 0032120W, 424127N 0033529W.
LÍMITES VERTICALES // VERTICAL LIMITS, CLASIFICACIÓN // CLASSIFICATION	3000 ft AGL-FL095.D
DEPENDENCIA ATS // ATS UNIT	VITORIA TWR
DISTINTIVO DE LLAMADA // CALL SIGN	Vitoria Torre // Tower
FREQ	Ver // see AD 2-LEVT
OBSERVACIONES // REMARKS	-

CTA ZONA NORTE

LÍMITES LATERALES // LATERAL LIMITS	430152.0N 0012028.0W, 425957.0N 0011637.0W, 423338.7N 0013011.8W, 423630.0N 0013800.0W, 422315.0N 0014657.0W, 421015.0N 0015538.0W, 421015.0N 0022306.0W, 421015.0N 0024702.0W, 422045.0N 0024508.0W, 422129.5N 0030202.5W, 421948.0N 0032331.5W, desde este punto siguiendo un arco de radio 10.0 NM y centrado en LEBG ARP, hasta 421151.4N 0033257.7W, 420208.8N 0032900.9W, desde este punto siguiendo un arco de 20.0 NM centrado en DME BUR, hasta 424115.5N 0033850.8W, 424230.4N 0031546.7W, 424836.0N 0030620.0W, 424814.0N 0020518.0W, 425836.0N 0014923.0W, 432235.0N 0021518.0W, 432654.0N 0022000.0W, 433235.0N 0015741.0W, para unirse al arco de 12.0 NM centrado en NDB HIG hasta unirse con la frontera hispanofrancesa, hasta 430152.0N 0012028.0W. // 430152.0N 0012028.0W, 425957.0N 0011637.0W, 423338.7N 0013011.8W, 423630.0N 0013800.0W, 422315.0N 0014657.0W, 421015.0N 0015538.0W, 421015.0N 0022306.0W, 421015.0N 0024702.0W, 422045.0N 0024508.0W, 422129.5N 0030202.5W, 421948.0N 0032331.5W, from this point following an arc of 10.0 NM radius centred on LEBG ARP, up to 421151.4N 0033257.7W, 420208.8N 0032900.9W, from this point following an arc of 20.0 NM radius centred on DME BUR up to, 424115.5N 0033850.8W, 424230.4N 0031546.7W, 424836.0N 0030620.0W, 424814.0N 0020518.0W, 425836.0N 0014923.0W, 432235.0N 0021518.0W, 432654.0N 0022000.0W, 433235.0N 0015741.0W, pto join to arc of 12.0 NM radius centred on NDB HIG up to join Spanish-Frech border, up to 430152.0N 0012028.0W.
LÍMITES VERTICALES // VERTICAL LIMITS, CLASIFICACIÓN // CLASSIFICATION	FL095-FL145 ....D
DEPENDENCIA ATS // ATS UNIT	MADRID ACC
DISTINTIVO DE LLAMADA // CALL SIGN	Madrid Control
FREQ	Ver apartado // See item 2.2
OBSERVACIONES // REMARKS	-

CORREDOR DE MELILLA // MELILLA CORRIDOR	
LÍMITES LATERALES // LATERAL LIMITS	355000N 0022000W hasta la interceptación del meridiano 0022000W con la costa de Marruecos, siguiendo el contorno de la costa y el límite de Melilla hasta su intersección con el meridiano 0033000W, al punto 355000N 0033000W y de nuevo a 355000N 0022000W. // 355000N 0022000W along meridian 0022000W to intercept Morocco coastline, following the coast and Melilla boundary to intersect meridian 0033000W, to point 355000N 0033000W and back to 355000N 0022000W.
LÍMITES VERTICALES // VERTICAL LIMITS, CLASIFICACIÓN // CLASSIFICATION	SFC-FL060.....G

DEPENDENCIA ATS // ATS UNIT (1)	SEVILLA ACC
DISTINTIVO DE LLAMADA // CALL SIGN	Sevilla Control
FREQ	-
OBSERVACIONES // REMARKS	(1) Los vuelos a FL060 o inferior estarán bajo la jurisdicción de SEVILLA ACC. A FL070 o superior estarán bajo la jurisdicción de CASABLANCA ACC. // (1) FLights at FL060 or below will operate under the SEVILLA ACC jurisdiction. Flights at FL070 or above will operate under CASABLANCA ACC jurisdiction.

## 2 - FRECUENCIAS // FREQUENCIES

### 2.1 - FIR / UIR

Las frecuencias de emergencia para todo el espacio aéreo son: // The emergency frequencies for all airspace are:	121.500 MHz
	243.000 MHz

DEPENDENCIA ATS // ATS UNIT	DISTINTIVO DE LLAMADA // CALL SIGN IDIOMA // LANGUAGE	OPR HR	FREQ	OBSERVACIONES // REMARKS
BARCELONA ACC (FIR/UIR)	Barcelona Control ES/EN	H24	118.035 C	
			119.665 C	
			120.535 C	
			124.450 MHz	BACK-UP
			125.730 C	
			126.650 MHz	
			126.855 C	
			129.530 C	
			131.380 C	
			132.355 C	
			132.580 C	
			132.655 C	
			133.030 C	
			133.080 C	
			134.455 C	
			134.680 C	
			134.985 C	
			135.215 C	
			135.355 C	
			135.555 C	
			135.805 C	
			259.750 MHz	MIL
			276.225 MHz	MIL
374.450 MHz	MIL			
279.000 MHz	MIL			
363.550 MHz	MIL			

## 2.2 - TMA

DEPENDENCIA ATS // ATS UNIT	DISTINTIVO DE LLAMADA // CALL SIGN IDIOMA // LANGUAGE	OPR HR	FREQ	OBSERVACIONES // REMARKS
ALMERÍA TWR (1)	Almería Torre // Tower ES/EN	HR ATS	118.350 MHz	APP/L, TWR
ASTURIAS TWR	Asturias Torre // Tower ES/EN	HR AD	118.150 MHz	APP/L, TWR
BARCELONA ACC	Barcelona Control ES/EN	H24	119.105 C	APP/L
			121.155 C	APP/H
			125.250 MHz	APP/H
			126.505 C	APP/H
			127.700 MHz	APP/H
			131.125 MHz	APP
			133.980 C	APP
			135.280 C	APP
			124.705 C	BACK-UP
			373.600 MHz	MIL
			398.375 MHz	MIL
BILBAO APP	Bilbao Aproximación // Approach ES/EN	HR ATS	127.450 MHz	APP/I
			128.580 C	APP/I, BACK-UP
CANARIAS ACC	Canarias Aproximación // Approach ES/EN	H24	125.350 MHz	
			125.625 MHz	BACK-UP
			126.100 MHz	

DEPENDENCIA ATS // ATS UNIT	DISTINTIVO DE LLAMADA // CALL SIGN IDIOMA // LANGUAGE	OPR HR	FREQ	OBSERVACIONES // REMARKS
CANARIAS ACC	Canarias Aproximación // Approach ES/EN	H24	133.675 MHz	BACK-UP
			129.300 MHz	
			363.550 MHz	MIL
	Gran Canaria Aproximación // Approach ES/EN	H24	121.300 MHz	
			124.300 MHz	
			124.700 MHz	
GRANADA TWR (1)	Granada Torre // Tower ES/EN	HR AD	118.855 C	APP/L, TWR
MADRID ACC	Madrid Aproximación // Approach ES/EN	H24	127.100 MHz	APP/H
			127.505 C	APP/H
	Madrid Despegues // Departures ES/EN	H24	124.230 C	APP/L
			131.175 MHz	APP/H
	Madrid Director ES/EN	H24	134.955 C	APP/L
			128.700 MHz	APP/H
	Madrid Control ES/EN	H24	118.755 C	APP/L
			124.030 C	APP/L
			118.400 MHz	APP/I
			136.105 C	APP
			138.805 C	BACK-UP APP/L
			134.030 C	BACK-UP APP/H
			376.250 MHz	MIL
375.525 MHz	MIL			

DEPENDENCIA ATS // ATS UNIT	DISTINTIVO DE LLAMADA // CALL SIGN IDIOMA // LANGUAGE	OPR HR	FREQ	OBSERVACIONES // REMARKS
MADRID ACC	Madrid Control ES/EN	H24	265.675 MHz	MIL
MÁLAGA APP (1)	Málaga Aproximación // Approach ES/EN	H24	118.455 C	APP/I
			121.025 MHz	APP/L BACK-UP
			123.855 C	APP/H
			125.955 C	APP
			245.600 MHz	APP/H MIL
PALMA TACC	Palma Control ES/EN	HX	118.005 C	
		H24	118.125 MHz	
			118.955 C	APP/I
			119.155 C	APP/L
			119.405 C	APP/L
			120.700 MHz	
			134.825 MHz	APP/I
			121.300 MHz	
			123.100 MHz	SAR
			127.625 MHz	
			128.350 MHz	



DEPENDENCIA ATS // ATS UNIT	DISTINTIVO DE LLAMADA // CALL SIGN IDIOMA // LANGUAGE	OPR HR	FREQ	OBSERVACIONES // REMARKS
PALMA TACC	Palma Control ES/EN	H24	142.900 MHz	MIL
			374.475 MHz	MIL
			282.800 MHz	SAR
			355.400 MHz	MIL
			4738.50 kHz	SAR
	HN	3137.00 kHz	SAR	
	HJ	6737.00 kHz	SAR	
	Palma MIL	H24	165.275 MHz	Coordinación de servicios militares aeroportuarios. // Coordination of military airport services. Esta frecuencia coordina los servicios de plataforma militar y la información de planes de vuelo. //This frequency coordinates military apron services, provides information and flight plans.
ROTA TWR (1)	Rota Torre // Tower ES/EN	H24	119.750 MHz	
SANTANDER TWR	Santander Torre // Tower ES/EN	HR ATS	118.375 MHz	APP/I
SANTIAGO TACC	Santiago Aproximación // Approach ES/EN	H24	118.200 MHz	
			120.200 MHz	
			257.800 MHz	MIL
			363.200 MHz	MIL
SEVILLA APP (1)	Sevilla Aproximación // Approach ES/EN	H24	120.800 MHz	APP/L Sector APP/N
			124.730 C	APP/H Sector APP/N BACK-UP

DEPENDENCIA ATS // ATS UNIT	DISTINTIVO DE LLAMADA // CALL SIGN IDIOMA // LANGUAGE	OPR HR	FREQ	OBSERVACIONES // REMARKS
SEVILLA APP (1)	Sevilla Aproximación // Approach ES/EN	H24	128.500 MHz	APP/H Sector APP/S
			264.700 MHz	
			278.400 MHz	
		HJ	3137.00 kHz	SAR
			4738.50 kHz	SAR
			6737.00 kHz	SAR
HN	123.100 MHz	SAR		
TENERIFE NORTE APP	Tenerife Norte Aproximación // Approach ES/EN	HR ATS	124.800 MHz	APP
			128.850 MHz	APP Secundaria // Secondary
TENERIFE SUR APP	Tenerife Sur Aproximación // Approach ES/EN	H24	127.700 MHz	APP/L Primaria // Primary
			128.125 MHz	APP Secundaria // Secondary
VALENCIA TACC	Valencia Control ES/EN	H24	118.800 MHz	APP/I
			119.075 MHz	BACK-UP
			120.100 MHz	APP/L
			120.400 MHz	APP/H
			124.750 MHz	APP/H
			363.550 MHz	MIL
ZARAGOZA TACC	Zaragoza Control ES/EN	H24	119.305 C	APP/H
			125.005 C	APP/I

DEPENDENCIA ATS // ATS UNIT	DISTINTIVO DE LLAMADA // CALL SIGN IDIOMA // LANGUAGE	OPR HR	FREQ	OBSERVACIONES // REMARKS
ZARAGOZA TACC	Zaragoza Control ES/EN	H24	127.055 C	APP/I
			296.750 MHz	APP/MIL
			313.500 MHz	APP/MIL
			363.675 MHz	APP/MIL
OBSERVACIONES // REMARKS	1) TMA SEVILLA ÁREA // AREA 3	-	245.600 MHz	MIL

### 3. ÁREA DE APLICACIÓN RVSM EN ESPACIO AÉREO ESPAÑOL // RVSM APPLICATION AREA IN SPANISH AIRSPACE

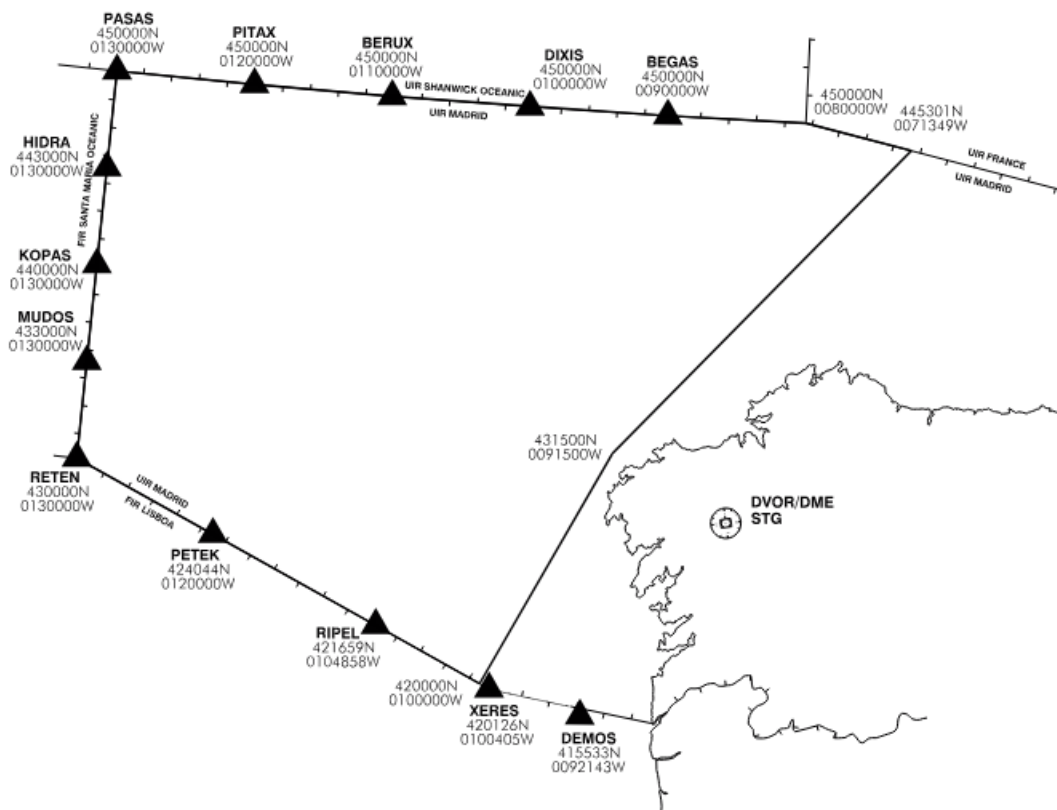
El espacio aéreo de aplicación de la RVSM en España viene definido por: // The RVSM airspace in Spain is defined as follow:

RVSM	
LÍMITES LATERALES // LATERAL LIMITS	UIR MADRID: Todo el espacio aéreo. // All airspace. UIR BARCELONA: Todo el espacio aéreo. // All airspace. UIR CANARIAS: Todo el espacio aéreo. // All airspace.
LÍMITES VERTICALES // VERTICAL LIMITS, CLASIFICACIÓN // CLASSIFICATION	FL290-FL410 (1)
OBSERVACIONES // REMARKS	(1) Ambos inclusive. // Both included.

### ÁREAS DE TRANSICIÓN // TRANSITION AREAS

UIR MADRID	
LÍMITES LATERALES // LATERAL LIMITS	450000N 0130000W, 450000N 0080000W, 445301N 0071349W, 431500N 0091500W, 420000N 0100000W, 430000N 0130000W, 450000N 0130000W.
LÍMITES VERTICALES // VERTICAL LIMITS, CLASIFICACIÓN // CLASSIFICATION	FL290-FL410 (1)

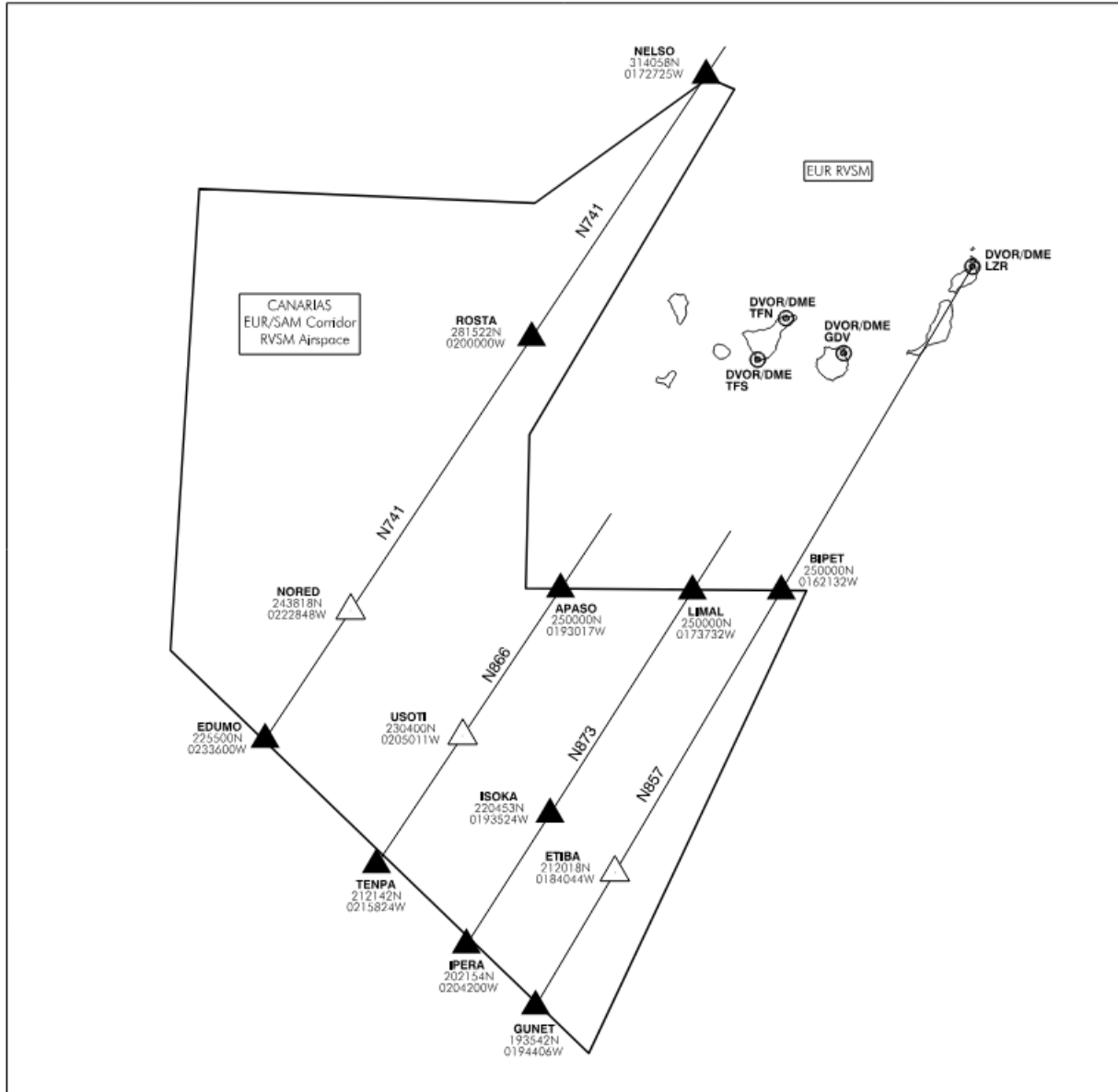
DEPENDENCIA ATS 1 // ATS UNIT 1	MADRID ACC
DISTINTIVO DE LLAMADA // CALL SIGN	Madrid Control
IDIOMA // LANGUAGE	ES/EN
OPR HR	H24
FREQ	135.700 MHz 135.955 C
OBSERVACIONES // REMARKS	



#### 4. ESPACIO AÉREO RVSM DEL CORREDOR EUR/SAM EN EL UIR CANARIAS // EUR/SAM CORRIDOR RVSM AIRSPACE IN UIR

El espacio aéreo RVSM en la parte del UIR CANARIAS correspondiente al Corredor EUR/SAM se define como sigue: // The RVSM airspace in the part of UIR CANARIAS that belongs to the EUR/SAM Corridor is defined as follows:

RVSM	
LÍMITES LATERALES // LATERAL LIMITS	313014N 0170144W siguiendo el FIR LISBOA hasta NELSO, 313900N 0172500W, 300000N 0200000W, 300000N 0250000W, 240000N 0250000W, EDUMO, TENPA, IPERA, GUNET, 190000N 0190000W, 250000N 0160000W, BIPET, LIMAL, APASO, 250000N 0200000W, 270000N 0200000W, 313014N 0170144W. // 313014N 0170144W following FIR LISBOA up to NELSO, 313900N 0172500W, 300000N 0200000W, 300000N 0250000W, 240000N 0250000W, EDUMO, TENPA, IPERA, GUNET, 190000N 0190000W, 250000N 0160000W, BIPET, LIMAL, APASO, 250000N 0200000W, 270000N 0200000W, 313014N 0170144W.
LÍMITES VERTICALES // VERTICAL LIMITS, CLASIFICACIÓN // CLASSIFICATION	FL290-FL410 (1)
OBSERVACIONES // REMARKS	(1) Ambos inclusive. // Both included.



PROCEDIMIENTOS

Las especificaciones del AIP-España, para la RVSM EUR, serán de aplicación en la parte del UIR CANARIAS perteneciente al Corredor EUR/SAM.

PROCEDURES

The specifications of Spanish-AIP for EUR RVSM, will be applied in the part of UIR CANARIAS that belongs to the EUR/SAM Corridor.

