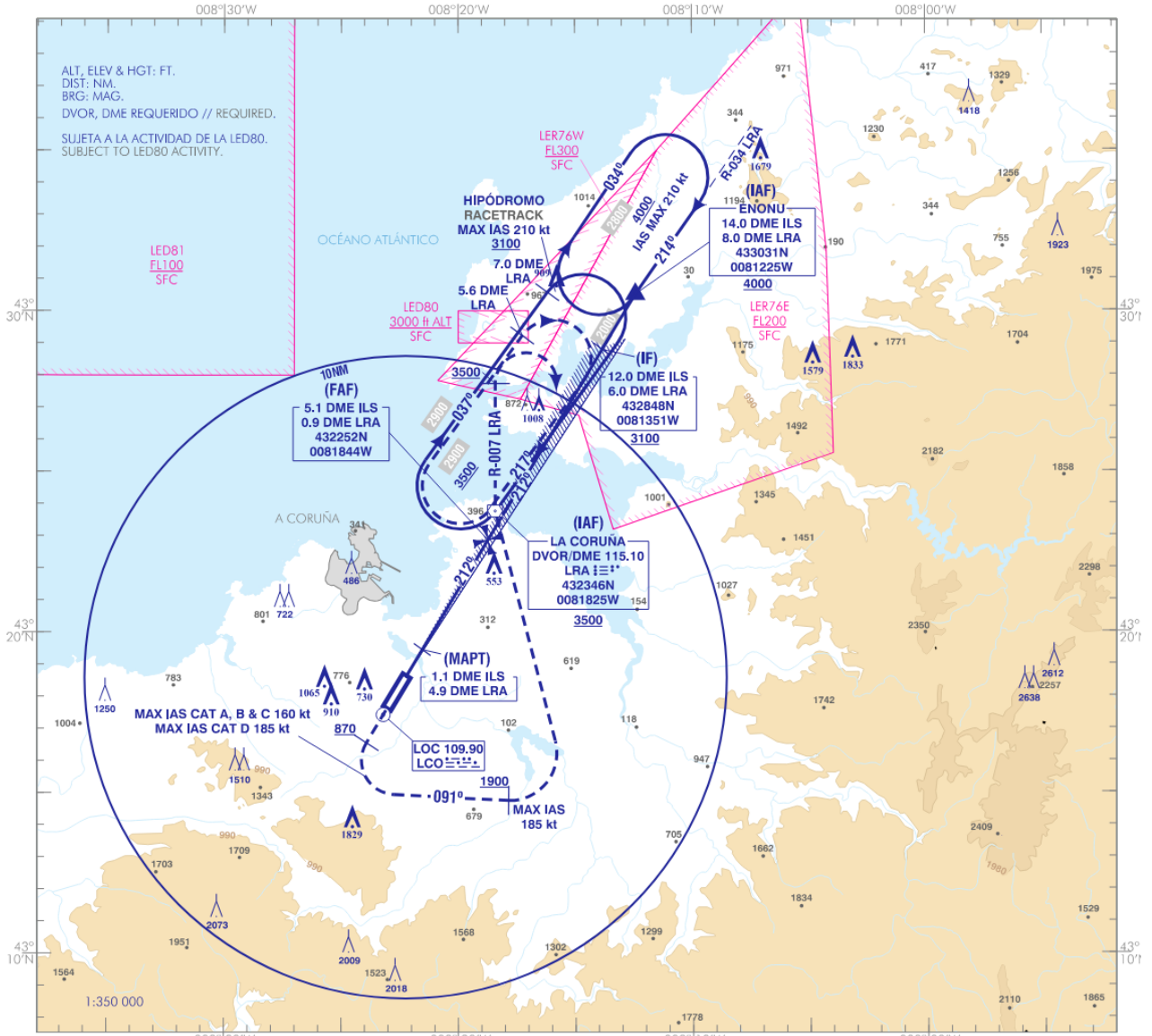


CARTA DE APROXIMACIÓN
POR INSTRUMENTOS-OACI

ELEV AD
330 ft
VAR 1°W (2025)

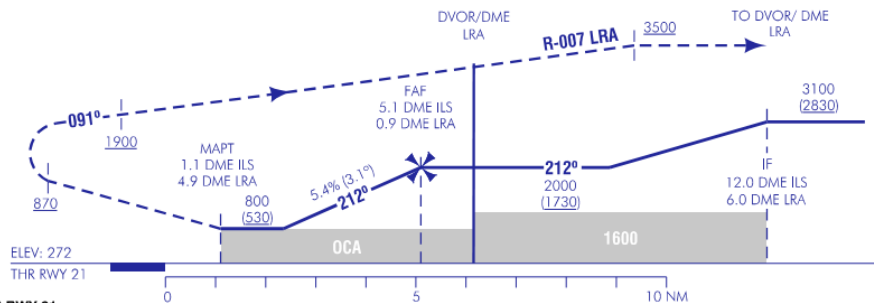
APP 120.200 MHz
TWR 118.305 C
GMC 121.705 C
ATIS 129.005 C

A CORUÑA
LOC Y
RWY 21



FRUSTRADA: ASCENDER EN RUMBO DE PISTA HASTA ALCANZAR 870. VIRAR A LA IZQUIERDA (IAS MAX: CAT A, B & C 160 kt; CAT D 185 kt), NO VIRAR ANTES DEL MAPT, PARA SEGUIR RUMBO MAGNÉTICO 091° HASTA ALCANZAR 1900. VIRAR A LA IZQUIERDA (IAS MAX 185 kt). DIRECTO AL DVOR/DME LRA. PROCEDER EN R-007 LRA HASTA ALCANZAR 3500. VIRAR A LA DERECHA PARA INCORPORARSE A LA ESPERA.

MISSED APCH: CLIMB ON HEADING RUNWAY UNTIL REACH 870. TURN LEFT (MAX IAS: CAT A, B & C 160 kt; CAT D 185 kt). DO NOT TURN BEFORE MAPT, TO FOLLOW MAGNETIC HEADING 091° TO REACH 1900. TURN LEFT (MAX IAS 185 kt) DIRECT TO DVOR/DME LRA. PROCEED ON R-007 LRA UP TO REACH 3500. TURN RIGHT TO JOIN THE HOLDING.



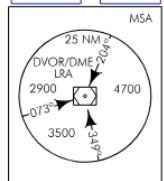
HGT REF ELEV THR RWY 21

OCA/H		A	B	C	D
STA	2.5%		800 (530)		
En circuito (H) sobre Circling (H) over 330		1230 (910)	1380 (1060)	2300 (1980)	

GS	kt	80	100	120	140	160	180
FAF-THR:	mins						
FAF-MAPT:	mins	NO AUTORIZADO EL CRONOMETRAJE // TIMING NOT AUTHORISED					
ROD: 5.4 %	ft/min	440	551	661	771	881	991

ALT/HGT DME (ILS) FNA									
13	12	11	10	9	8	7	6	5	4
								1980 (1710)	1650 (1380)
								1320 (1050)	990 (720)

ILS RDH 54 TA 6000



NUEVA CARTA
NEW CHART

CAMBIOS:
CHANGES:

REQUISITOS DE LA BASE DE DATOS AERONÁUTICA

AERONAUTICAL DATABASE REQUIREMENTS

PROCEDIMIENTOS DE APROXIMACIÓN POR INSTRUMENTOS
INSTRUMENT APPROACH PROCEDURES

LOCY RWY 21

PUNTO	LAT	LONG	AZIMUT VERDADERO	DISTANCIA DME (NM)
POINT	LAT	LONG	TRUE BEARING	DME DISTANCE (NM)
ENONU (IAF)	433031.0N	0081225.3W	030.94° (LOC LCO)	14.00 DME LRA
DVOR/DME LRA (IAF)	432346.2N	0081824.5W	–	–
IF	432847.7N	0081350.8W	030.94° (LOC LCO)	11.99 DME LRA
FAF	432252.3N	0081843.9W	030.94° (LOC LCO)	5.08 DME LRA
MAPT	431927.5N	0082132.4W	030.94° (LOC LCO)	1.10 DME LRA
Aproximación final de no precisión - Pendiente (Ángulo de descenso) Non-precision final approach - Slope (Descent angle)				5.44% (3.11°)