

CARTA DE APROXIMACIÓN
POR INSTRUMENTOS-OACI

ELEV AD
330 ft
VAR 1°W (2025)

APP 120.200 MHz
TWR 118.305 C
GMC 121.705 C
ATIS 129.005 C

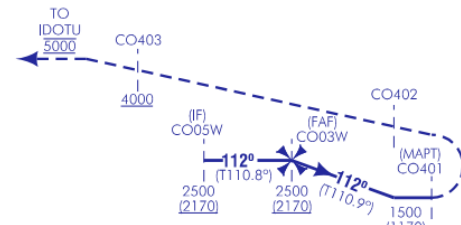
A CORUÑA
RNP (CAT A, B & C)
RWY 03



CARTA NO UTILIZABLE EN EL PERIODO ENTRE OCASO Y ORTO SI EL BALIZAMIENTO DE LAS REFERENCIAS VISUALES CO401 Y CW1C0 (VER VPT RWY 03) NO ESTÁN DISPONIBLES.
CHART NOT USABLE IN THE PERIOD FROM SUNSET TO SUNRISE IF THE LIGHTING ON THE VISUAL REFERENCES CO401 AND CW1C0 (SEE VPT RWY 03) ARE NOT AVAILABLE.

FRUSTRADA: VIRAR A LA IZQUIERDA (IAS MAX EN VIRAJE 160 kt) DIRECTO A CO402. VIRAR A LA IZQUIERDA PARA ALCANZAR CO403 A 4000 O SUPERIOR. VIRAR A LA IZQUIERDA (IAS MAX EN VIRAJE 200 kt) PARA ALCANZAR IDOTU A 5000 E INCORPORARSE A LA ESPERA.
MISSED APCH: TURN LEFT (TURNING MAX IAS 160 kt) DIRECT TO CO402. TURN LEFT (TURNING MAX IAS 200 kt) TO REACH CO403 AT 4000 OR ABOVE. TURN LEFT (TURNING MAX IAS 200 kt) TO REACH IDOTU AT 5000 AND JOIN THE HOLDING.

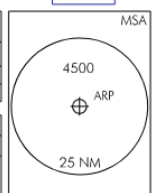
NOTAS:
- LOS MÍNIMOS DE LA APROXIMACIÓN VISUAL PUBLICADOS SON LOS DE LA MANIOBRA VISUAL CON DERROTAS PRESCRITAS DE LA CARTA VPT RWY 03.
- THE VISUAL APPROACH MINIMA PUBLISHED ARE THOSE OF THE VISUAL MANOEUVRE USING PRESCRIBED TRACKS IN VPT RWY 03 CHART.



HGT REF ELEV AD		A	B	C	D
STA	INAV 2.5%	RESTRINGIDA A OCA/H DE CIRCUITO POR ANGULO DE LA DERROTA ENTRE FNA Y RCL EXCESIVO. RESTRICTED TO CIRCUIT OCA/H DUE TO EXCESSIVE ANGLE OF TRACK BTN FNA AND RCL			
En circuito VPT RWY 03 (H) sobre Circling VPT RWY 03 (H) over			1500 (1170)		

GS	kt	80	100	120	140	160	180
FAF-THR:	min/s						
FAF-MAPT:	min/s						
ROD:	ft/min						

ALT/HGT () FNA												
13	12	11	10	9	8	7	6	5	4	3	2	1



CAMBIOS: MOCA Y TIEMPO DE ALEJAMIENTO EN LA ESPERA
CHANGES: MOCA AND OUTBOUND TIME IN HOLDING

REQUISITOS DE LA BASE DE DATOS AERONÁUTICA

AERONAUTICAL DATABASE REQUIREMENTS

PROCEDIMIENTOS DE APROXIMACIÓN POR INSTRUMENTOS

INSTRUMENT APPROACH PROCEDURES

RNP RWY 03

COORDENADAS WAYPOINTS

WAYPOINTS COORDINATES

WPT	COORD
CO03W (FAF)	431712.2N 0083011.8W
CO05W (IF)	431754.9N 0083245.4W
CO401 (MAPT)	431604.8N 0082609.9W
CO402	432138.2N 0082722.9W
CO403	432529.8N 0083659.8W
IDOTU (IAF)	432002.7N 0084026.6W
Aproximación final de no precisión (LNAV) - Pendiente (Ángulo de descenso) Non-precision final approach (LNAV) - Slope (Descent angle)	-

DESCRIPCIÓN TABULAR DEL PROCEDIMIENTO

PROCEDURE TABULAR DESCRIPTION

IDOTU (IAF) RNP											
Número de serie	Descriptor de trayectoria	Identificador de punto de recorrido	Sobrevuelo	Curso/derrota °M (°T)	Variación magnética	Distancia (NM)	Dirección de viraje	Altitud (ft)	Velocidad (kt)	VPA/TCH (°/ft)	Especificación de navegación
Serial number	Path Terminator	Waypoint identifier	Fly-over	Course/Track °M (°T)	Magnetic variation	Distance (NM)	Turn direction	Altitude (ft)	Speed (kt)	VPA/TCH (°/ft)	Navigation specification
001	IF	IDOTU	-	-	+1.2	-	-	@5000	-	-	RNP APCH
002	TF	CO05W	-	112 (110.7)	+1.2	6.0	-	+2500	-	-	RNP APCH
003	TF	CO03W	-	112 (110.8)	+1.2	2.0	-	+2500	-	-	RNP APCH
004	TF	CO401	Y	112 (110.9)	+1.2	3.2	-	+1500	-	-	RNP APCH
005	DF	CO402	-	-	+1.2	-	L	-	-160	-	RNP APCH
006	TF	CO403	-	300 (298.9)	+1.2	8.0	-	+4000	-200	-	RNP APCH
007	TF	IDOTU	-	206 (204.8)	+1.2	6.0	-	@5000	-	-	RNP APCH

CIRCUITOS DE ESPERA

HOLDING PATTERN

Descriptor de trayectoria	Identificador de punto de recorrido	Sobrevuelo	Curso/Derrota °M (°T)	Variación magnética	Distancia/Tiempo de alejamiento	Dirección de viraje	Altitud MNM (ft)	Altitud MAX (ft)	Velocidad (kt)	Especificación de navegación
Path terminator	Waypoint identifier	Fly-over	Course/Track °M (°T)	Magnetic variation	Distance/ Outbound time	Turn direction	MNM altitude (ft)	MAX altitude (ft)	Speed (kt)	Navigation specification
HM	IDOTU	-	112 (110.7)	+1.2	4.6 NM	R	5000	-	-	RNAV1