

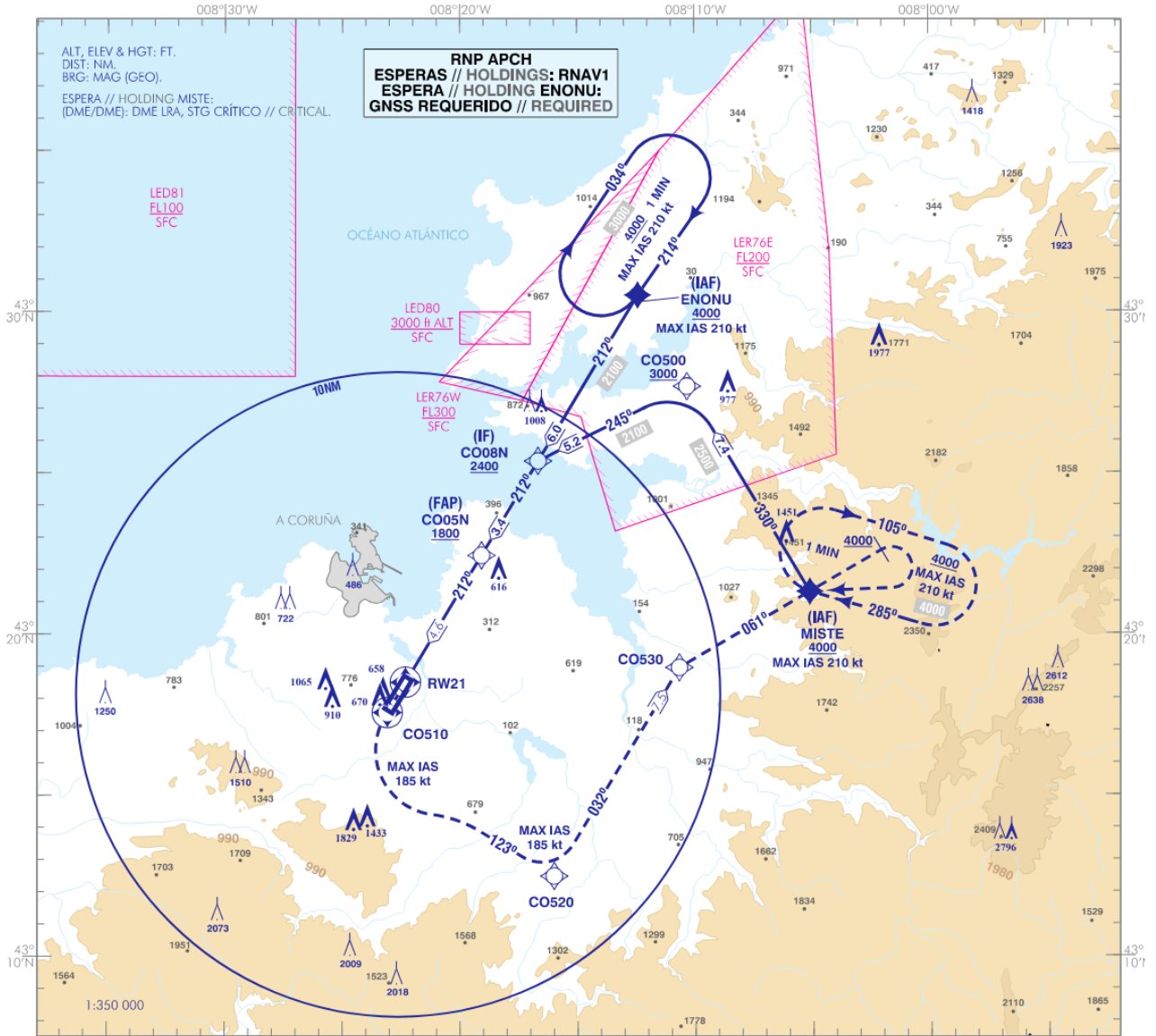
CARTA DE APROXIMACIÓN  
POR INSTRUMENTOS-OACI

EGNOS  
CH 84391  
E21B

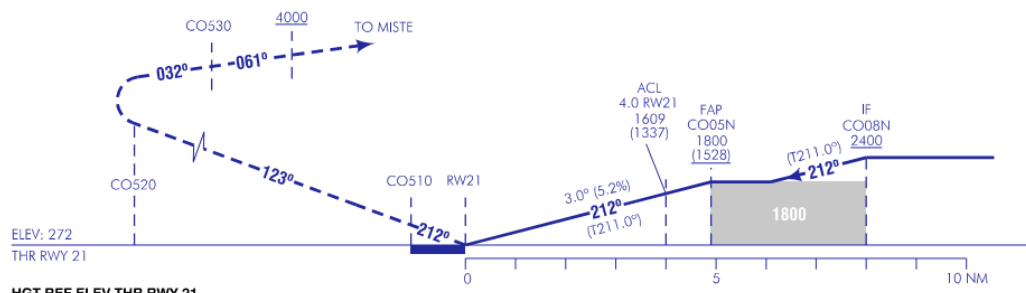
ELEV AD  
330 ft  
VAR 1°W (2025)

APP 120.200 MHz  
TWR 118.305 C  
GMC 121.705 C  
ATIS 129.005 C

**A CORUÑA**  
RNP X  
**RWY 21 (LPV ONLY)**



**FRUSTRADA:** SUBIR EN CURSO MAGNÉTICO 212° A CO510. VIRAR A LA IZQUIERDA (IAS MAX 185 kt) PARA SEGUIR CURSO MAGNÉTICO 123° HASTA CO520. VIRAR A LA DERECHA (IAS MAX 185 kt) A CO530. VIRAR A LA DERECHA (IAS MAX 210 kt) PARA SEGUIR CURSO MAGNÉTICO 061° HASTA ALCANZAR 4000. VIRAR A LA DERECHA DIRECTO A MISTE PARA INCORPORARSE A LA ESPERA A 4000.  
**MISSED APCH:** CLIMB MAGNETIC COURSE 212° UP TO CO510. TURN LEFT (MAX IAS 185 kt) TO FOLLOW MAGNETIC COURSE 123° UP TO CO520. TURN LEFT (MAX IAS 185 kt) UP TO CO530. TURN RIGHT (MAX IAS 210 kt) TO FOLLOW MAGNETIC COURSE 061° UNTIL REACH 4000. TURN RIGHT DIRECT TO MISTE TO JOIN THE HOLDING AT 4000.

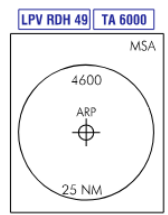


HGT REF ELEV THR RWY 21		A	B	C	D	
STA	OCA/H					
	LPV (CAT I)	(2.5%)	841 (590)	873 (602)	881 (610)	892 (621)
		(4.0%)	663 (392)	675 (404)	683 (412)	694 (423)
		(5.0%)	623 (352)	635 (364)	643 (372)	654 (383)
En circuito (H) sobre Circling (H) over 330		1230 (910)	1380 (1060)		2300 (1980)	

GS	kt	80	100	120	140	160	180
FAP-THR: 4.6 NM	mins	3:26	2:45	2:18	1:58	1:43	1:32
FAF-MAPT:	mins						
ROD: 5.2 %	ft/min	425	531	637	743	849	955

ALT/HGT RWY21 FNA												
13	12	11	10	9	8	7	6	5	4	3	2	1
									1610 (1340)	1290 (1020)	970 (690)	



CAMBIOS: NUEVA APROXIMACIÓN  
 CHANGES: NEW APPROACH

## REQUISITOS DE LA BASE DE DATOS AERONÁUTICA

## AERONAUTICAL DATABASE REQUIREMENTS

## PROCEDIMIENTOS DE APROXIMACIÓN POR INSTRUMENTOS

## INSTRUMENT APPROACH PROCEDURES

## RNP X RWY 21 (LPV ONLY)

## COORDENADAS WAYPOINTS

## WAYPOINTS COORDINATES

WPT	COORD
ENONU (IAF)	433031.0N 0081225.3W
CO08N (IF)	432522.5N 0081640.1W
CO05N (FAP)	432226.9N 0081904.8W
MISTE (IAF)	432119.3N 0080506.7W
CO500	432741.3N 0081019.6W
RW21 (LTP)	431830.9N 0082218.8W
CO510	431726.6N 0082311.6W
CO520	431230.0N 0081600.0N
CO530	431858.0N 0081040.0N
Aproximación Final SBAS CAT I - Pendiente (Ángulo de descenso) //	5.24% (3.00°)
Final approach SBAS CAT I - Slope (Descent angle)	

## DESCRIPCIÓN TABULAR DEL PROCEDIMIENTO

## PROCEDURE TABULAR DESCRIPTION

ENONU (IAF)											
Número de serie	Descriptor de trayectoria	Identificador de punto de recorrido	Sobrevuelo	Curso/derrota °M (°T)	Variación magnética	Distancia (NM)	Dirección de viraje	Altitud (ft)	Velocidad (kt)	VPA/TCH (°/ft)	Especificación de navegación
Serial number	Path Terminator	Waypoint identifier	Fly-over	Course/Track °M (°T)	Magnetic variation	Distance (NM)	Turn direction	Altitude (ft)	Speed (kt)	VPA/TCH (°/ft)	Navigation specification
001	IF	ENONU	-	-	+1.2	-	-	+4000	-210	-	RNP APCH
002	TF	CO08N	-	212 (211.1)	+1.2	6.0	-	+2400	-	-	RNP APCH
003	TF	CO05N	-	212 (211.0)	+1.2	3.4	-	+1800	-	-	RNP APCH
004	TF	RW21	Y	212 (211.0)	+1.2	4.6	-	+321	-	-3.0/49	RNP APCH
005	CF	CO510	Y	212 (210.9)	+1.2	-	-	-	-	-	RNP APCH
006	CF	CO520	-	123 (122.0)	+1.2	-	-	-	-	-	RNP APCH
007	TF	CO530	-	032 (031.0)	+1.2	7.5	-	-	-185	-	RNP APCH
008	CA	-	-	061 (059.8)	+1.2	-	-	+4000	-	-	RNP APCH
009	DF	MISTE	-	-	+1.2	-	R	@4000	-210	-	RNP APCH

MISTE (IAF)											
Número de serie	Descriptor de trayectoria	Identificador de punto de recorrido	Sobrevuelo	Curso/derrota °M (°T)	Variación magnética	Distancia (NM)	Dirección de viraje	Altitud (ft)	Velocidad (kt)	VPA/TCH (°/ft)	Especificación de navegación
Serial number	Path Terminator	Waypoint identifier	Fly-over	Course/Track °M (°T)	Magnetic variation	Distance (NM)	Turn direction	Altitude (ft)	Speed (kt)	VPA/TCH (°/ft)	Navigation specification
001	IF	MISTE	-	-	+1.2	-	-	+4000	-210	-	RNP APCH
002	TF	CO500	-	330 (329.2)	+1.2	7.4	-	+3000	-	-	RNP APCH

MISTE (IAF)											
Número de serie	Descriptor de trayectoria	Identificador de punto de recorrido	Sobrevuelo	Curso/derrota °M (°T)	Variación magnética	Distancia (NM)	Dirección de viraje	Altitud (ft)	Velocidad (kt)	VPA/TCH (°/ft)	Especificación de navegación
Serial number	Path Terminator	Waypoint identifier	Fly-over	Course/Track °M (°T)	Magnetic variation	Distance (NM)	Turn direction	Altitude (ft)	Speed (kt)	VPA/TCH (°/ft)	Navigation specification
003	TF	CO08N		245 (243.4)	+1.2	5.2		+2400	-		RNP APCH
004	TF	CO05N	-	212 (211.0)	+1.2	3.4	-	+1800	-	-	RNP APCH
005	TF	RW21	Y	212 (211.0)	+1.2	4.6	-	+321	-	-3.0/49	RNP APCH
006	CF	CO510	Y	212 (210.9)	+1.2	-	-	-	-	-	RNP APCH
007	CF	CO520	-	123 (122.0)	+1.2	-	-	-	-	-	RNP APCH
008	TF	CO530	-	032 (031.0)	+1.2	7.5	-	-	-185	-	RNP APCH
009	CA	-	-	061 (059.8)	+1.2	-	-	+4000	-	-	RNP APCH
010	DF	MISTE	-	-	+1.2	-	R	@4000	-210	-	RNP APCH

CIRCUITOS DE ESPERA  
HOLDING PATTERN

Descriptor de trayectoria	Identificador de punto de recorrido	Sobrevuelo	Curso/Derrota °M (°T)	Variación magnética	Distancia/Tiempo de alejamiento	Dirección de viraje	Altitud MNM (ft)	Altitud MAX (ft)	Velocidad (kt)	Especificación de navegación
Path terminator	Waypoint identifier	Fly-over	Course/Track °M (°T)	Magnetic variation	Distance/ Outbound time	Turn direction	MNM altitude (ft)	MAX altitude (ft)	Speed (kt)	Navigation specification
HM	ENONU	-	214 (212.9)	+1.2	3.8 NM	R	+4000	-	-210	RNAV1
HM	MISTE	-	285 (284.2)	+1.2	3.8 NM	R	+4000	-	-210	RNAV1

SBAS LPV FAS DATA BLOCK

FAS DATA BLOCK		
1	OPERATION MODE	00
2	SERVICE PROVIDER IDENTIFIER	01
3	AIRPORT IDENTIFIER	LECO
4	RUNWAY	21
5	APPROACH PERFORMANCE DESIGNATOR	0*
6	ROUTE INDICATOR	X
7	REFERENCE PATH DATA SELECTOR (RPDS)	00
8	REFERENCE PATH IDENTIFIER	E21B**
9	LANDING THRESHOLD POINT (LTP) – LATITUDE	431830.9365N
10	LANDING THRESHOLD POINT (LTP) – LONGITUDE	0082218.8140W
11	LTP HEIGHT ABOVE ELLIPSOID (HAE)	+001374 (137.4 m)
12	FLIGHT PATH ALIGNMENT POINT (FPAP) – LATITUDE	431734.2700N
13	FLIGHT PATH ALIGNMENT POINT (FPAP) – LONGITUDE	0082305.3170W
14	THRESHOLD CROSSING HEIGHT (TCH)	15.0
15	TCH UNIT SELECTOR	1
16	GLIDE PATH ANGLE	03.00
17	COURSE WIDTH AT THRESHOLD	105.00
18	LENGTH OFFSET	8
19	HORIZONTAL ALERT LIMIT (HAL)	40.0
20	VERTICAL ALERT LIMIT (VAL)	35.0
21	PRECISION APPROACH PATH POINT CRC REMINDER	6497A00B
NON - FAS DATA BLOCK		

FAS DATA BLOCK

22	ICAO CODE	LE
23	LTP ORTHOMETRIC HEIGHT	+00828 (82.8)

NOTAS // NOTES:

\*: LPV (APV).

\*\* : "E" se refiere a EGNOS. // "E" refers to EGNOS.